

# 火災逃生不要躲廁所，多起逃生錯誤釀悲劇！

## 火災案例一

111年2月25日3時7分蘆洲區一住宅11樓發生火警，家中三代同堂共5人，起火原因為其中一臥室內電暖器起火，房內14歲女孩因起火時躲至房內浴室導致死亡，其餘家人均成功逃生。

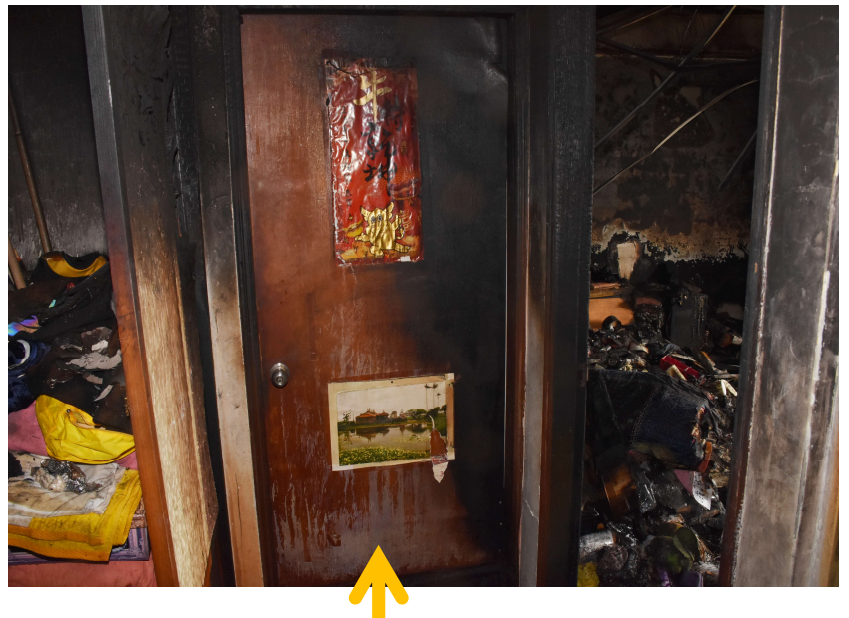
## 火災案例二

111年3月1日4時44分三重區一住宅5樓頂樓加蓋(6樓)發生火警，承租女性1人獨居，起火原因為爐火烹調引燃，房內52歲太太因起火時躲至房內浴室導致死亡。

## 掌握火場逃生要領，就能保你一命



廁所塑膠門燒融



木門阻隔火煙效果較佳

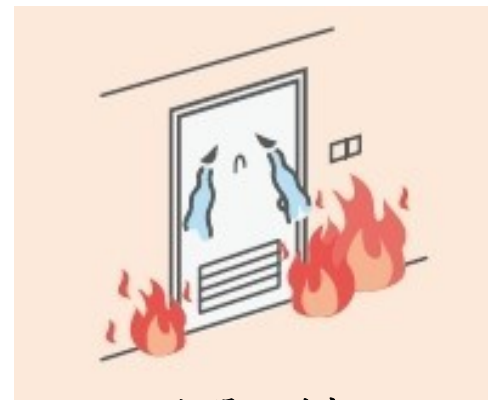
## 千萬不要躲浴室



浴室常沒有對外窗，無法對外呼救；亦或窗太小，不易搶救。



排水管設有「存水彎」，利用彎曲造型留在積水，避免臭味流入室內，所以不會流入新鮮空氣。



浴室門不耐高溫