

中華民國 114 年
新北市三芝區統計年報



新北市三芝區公所編印

中華民國 115 年 5 月出版

序 言

本區位處臺灣北海岸，東北邊與本市石門區和金山區比鄰，西南邊與淡水區相接，南邊則以大屯山脈和臺北市北投區分界。本區是由台北方向進入北海岸的第一區，更是陽明山國家公園的後花園，背山面海，西瀕台灣海峽，群山環繞之間，更有阡陌縱橫的梯田風光，春櫻、夏荷、秋筍、冬茶，四時遞嬗。「田園」、「美食」、「藝術」更猶如歷史鐘鼎之三支柱腳，撐起「三芝」自然及人文的地方采風。

本區自新北市升格改制以來，實需持續發揮潛能，推動市政發展，其關鍵動力，除須因應市府團隊施政效能外，更需透過系統性施政策略，於有限資源、時間之下，如期如質推動完成相關計畫，爰此，機關統計為行政管理重要工具，上至區政計畫的擬訂、規劃，延伸到公務執行、績效考核，皆需有完備的統計基礎。依循政府組織「公開透明化」的宗旨，主動公開業務及統計單位執行過程，配合機關業務屬性呈現結果，發揮業務執行效能，表達施政績效準確度。

據此本所配合區政工作推展，以統計表為主，搭配扼要文字及有關圖片說明，彙編成「區政統計年報」包括：一般概況、行政、民政、社會、經建、兵役及人文等七類，由各業務單位填送資料及統計表報，經會計室整理彙編而成，藉以顯示區政工作概況，並作為研擬計畫、考核績效之參考。

區長 李 天 民 謹識

中 華 民 國 115 年 5 月

凡 例

- 一、 本年報編印之目的，旨在報導新北市三芝區一般概況及重要施政成果之統計數據，俾提供施政考核及釐定施政計畫之參考。
- 二、 本年報所列資料來源，係根據新北市三芝區公所（以下簡稱公所）各業務單位編報之公務統計報表及公所會（主）計室直接蒐集之資料加以整編而成，其資料來源均分別註明於各表（圖）下方，以利查考。
- 三、 本年報之資料時間自 100 年至 114 年，內容包括：一般概況、行政、民政、社會、經建、兵役、人文，計 7 大類，40 表。
- 四、 表內所列「年」及「年度」係指全年動態數字（自 1 月 1 日至 12 月 31 日止），「年底」係指 12 月底靜態數字。
- 五、 本年報各表所列度量衡單位，一律採用公制，以資劃一，方便比較，其有特殊情形者，均分別予以註明。
- 六、 本年報所用符號代表意義如下：
 - 「--」數值無意義。
 - 「...」數值尚未發布。
 - 「-」無數值或數值無統計。
 - 「0」數值不及半單位。
- 七、 本年報所載資料如有更新資料，均予修正，凡與前期數字不同時，概以本期數字為準。
- 八、 本年報荷蒙公所各業務單位提供有關資料，始克編成，謹致謝忱，惟統計數字難免有錯漏之處，敬請不吝指正。

目 次

| | |
|--------------|--------|
| 目次 | I |
| 表目次 | II-III |
| 圖目次 | IV |
| 提要分析 | 1-9 |
| 壹、一般概況 | 10-16 |
| 貳、行政 | 17-26 |
| 參、民政 | 27-35 |
| 肆、社會 | 36-53 |
| 伍、經建 | 54-70 |
| 陸、兵役 | 71-72 |
| 柒、人文 | 73-78 |

表 目 次

| | | |
|-------|------------------------------|-------|
| 表 1-1 | 新北市三芝區已登記公私有土地筆數面積..... | 10 |
| 表 1-2 | 新北市三芝區各里鄰戶口數 | 11 |
| 表 1-3 | 新北市三芝區現住人口之年齡分配..... | 12-13 |
| 表 1-4 | 新北市三芝區現住人口之教育程度..... | 14-15 |
| 表 1-5 | 新北市三芝區現住人口之婚姻狀況..... | 16 |
| 表 2-1 | 新北市三芝區公所組織系統表..... | 17 |
| 表 2-2 | 新北市三芝區公所現有職員人數-按教育程度分..... | 18 |
| 表 2-3 | 新北市三芝區公所現有職員人數-按考試及格別分..... | 19 |
| 表 2-4 | 新北市三芝區公所現有職員人數-按年齡分..... | 20 |
| 表 2-5 | 新北市三芝區公所編制及現有員額..... | 21-22 |
| 表 2-6 | 新北市三芝區公所經費預決算數額—按工作計畫別分..... | 23 |
| 表 2-7 | 新北市三芝區公所經費預決算數額—按用途別科目分..... | 24 |
| 表 2-8 | 新北市三芝區調解業務概況表..... | 25-26 |
| 表 3-1 | 新北市三芝區里長選舉概況..... | 27 |
| 表 3-2 | 新北市三芝區鄰長遴聘概況..... | 28 |
| 表 3-3 | 新北市三芝區鄰長異動概況..... | 29 |
| 表 3-4 | 新北市三芝區改善市容查報有關案件執行情形..... | 30 |
| 表 3-5 | 新北市三芝區各級學校及幼兒園一覽表..... | 31-33 |
| 表 3-6 | 新北市三芝區體育活動概況..... | 34 |
| 表 3-7 | 新北市三芝區維護市容會報決議案件辦理情形..... | 35 |
| 表 4-1 | 新北市三芝區推行社區發展工作概況..... | 36-41 |
| 表 4-2 | 新北市三芝區社區發展協會會員人數..... | 42 |
| 表 4-3 | 新北市三芝區公所輔導市民以工代賑臨時工作概況..... | 43 |
| 表 4-4 | 新北市三芝區社會福利及救助概況..... | 44-45 |
| 表 4-5 | 新北市三芝區低收入戶數及人數按身分別分..... | 46-47 |
| 表 4-6 | 新北市三芝區辦理急難救助概況..... | 48-49 |
| 表 4-7 | 新北市三芝區遭受災害救助情形..... | 50-51 |
| 表 4-8 | 新北市三芝區身心障礙者人數..... | 52-53 |
| 表 5-1 | 新北市三芝區鄰里工程施工概況..... | 54-57 |
| 表 5-2 | 新北市三芝區公園綠地概況..... | 58-61 |

表 目 次

| | | |
|-------|--------------------------------|-------|
| 表 5-3 | 新北市三芝區農耕土地面積及農戶人口數..... | 62-63 |
| 表 5-4 | 新北市三芝區米穀種植面積及產量..... | 64-65 |
| 表 5-5 | 新北市三芝區園藝作物種植面積及產量..... | 66-67 |
| 表 5-6 | 新北市三芝區普通及特種作物種植面積及產量..... | 68-69 |
| 表 5-7 | 新北市三芝區家畜家禽頭數..... | 70 |
| 表 6-1 | 新北市三芝區服兵役役男家屬各項扶(慰)助經費統計..... | 71 |
| 表 6-2 | 新北市三芝區服兵役役男家屬安家費及三節生活扶助金統計... | 72 |
| 表 7-1 | 新北市三芝區神壇、寺廟、財團法人寺廟一覽表..... | 73 |
| 表 7-2 | 新北市三芝區聚會所、財團法人教會一覽表..... | 74 |
| 表 7-3 | 新北市三芝區宗教團體興辦公益慈善及社會教化事業概況..... | 75-78 |

圖目次

| | |
|-----------------------|---|
| 圖一 新北市29區行政區域圖..... | 1 |
| 圖二 三芝區行政區域圖..... | 2 |
| 圖三 智成忠義宮、福成宮..... | 4 |
| 圖四 智成堂、八仙宮..... | 4 |
| 圖五 三芝新庄里石滬、三芝三板橋..... | 5 |
| 圖六 三芝觀光景點路線圖..... | 5 |
| 圖七 海上平臺、三生步道..... | 6 |
| 圖八 源興居、油桐花步道..... | 6 |
| 圖九 茭白筍、西瓜..... | 6 |
| 圖十 三芝國小、馬偕醫學院..... | 8 |

提要分析

一、新北市三芝區歷史沿革

三芝早期是臺灣北部「平埔族」中「凱達格蘭族」分佈地區，早期舊稱「小雞籠社」，最早出現於康熙三十六年(西元 1697 年)郁永河所撰之「裨海紀遊」一書中，後因「雞籠」二字不雅，於光緒元年改為「基隆」，又稱「小基隆」，名稱沿用至今。

「三芝」一名則與芝蘭堡、芝蘭三堡有密切關係，清雍正元年設淡水廳，本區隸屬芝蘭堡境域。光緒十三年(西元 1887 年)，臺灣正式建省，臺北府淡水縣下設十堡，本區轄屬芝蘭三堡（即今之淡水區、三芝區、石門區）。日據時期地方行政區改為州、郡、街、庄，而原芝蘭三堡之「芝」與「三」倒換而成「三芝」庄，光復後將「三芝庄」改為「三芝鄉」。民國 99 年(西元 2010 年)12 月 25 日因應升格改制，「三芝鄉」改為「三芝區」。

二、新北市三芝區地理環境

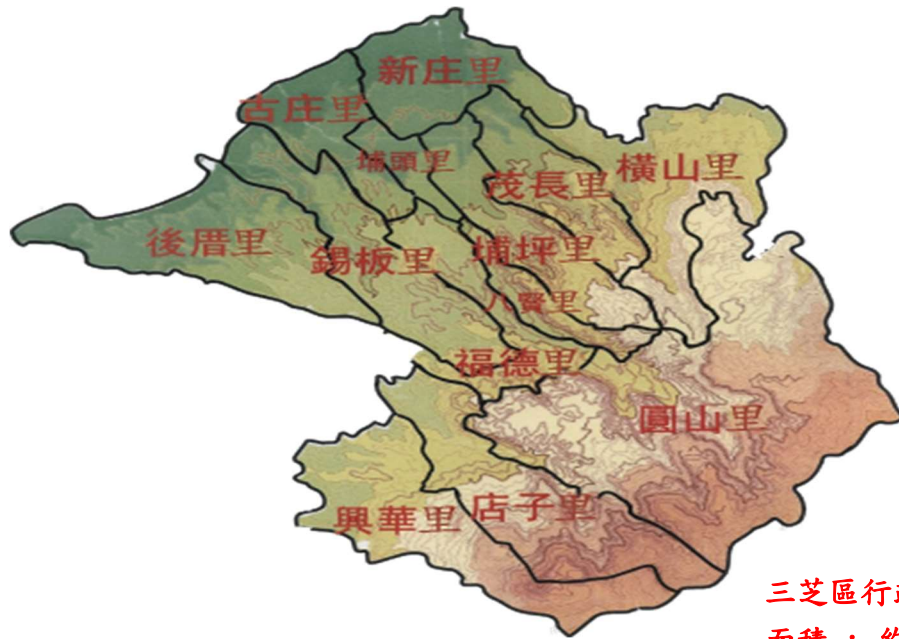
(一) 土地及鄰里分布概況

本區西臨台灣海峽，東北邊與本市石門區、金山區毗鄰，西南邊與淡水區相接，南邊以大屯山脈和臺北市北投區分界，本區河流均導源於大屯山脈，向西北流注入海。全區總面積約 65 平方公里，東西寬約 18 公里，南北長約 13 公里。區境面積在全新北市二十九個行政區中居第十二位，所佔比例為 3.21%。

本區在行政區域劃分為八賢、埔頭、古庄、新庄、埔坪、茂長、橫山、錫板、後厝、福德、圓山、店子及興華，共 13 里 254 鄰，主要的行政、金融、商店街皆分布在埔頭及埔坪 2 里，人口數也最多，佔三芝區總人口數一半以上，本區佔地面積最大為圓山里，最小為茂長里。



圖一、新北市 29 區行政區域圖



圖二、三芝區行政區域圖

三芝區行政區域簡介

面積：約 66 平方公里

人口數：2 萬 2,061 人

里數：13 里

鄰數：254 鄰

(二) 交通概況

本區主要交通沿海岸線延伸，以台二線連接淡水、石門，臺北市北投區則沿 101 線及巴拉卡公路穿越陽明山後即可進入本區，乘大眾運輸可於淡水捷運站搭往三芝、石門、金山、基隆之客運班車，本區社區巴士也有多班次往返淡水及紅樹林捷運站。

(三) 主要河流

大坑溪：大坑溪(新庄子溪)全長約九公里留經橫山里和新庄里，在橫山里境內稱大坑溪，新庄里境內稱新庄子溪。發源於二坪頂的「石門仔崎腳」，就是現在的青山路(北 15-1)流浪狗收容所，溪源頭右邊是二坪頂台地，左側是陳厝坑頭，二坪頂台地地勢高聳，遠從淡水可見，二坪頂台地與大坑溪谷之間的斷崖地形，也是三芝最大的斷崖地形。新庄子溪在民主公王廟前和埔頭坑溪(陳厝坑溪與埔頭坑溪)會合，不遠處即出海口。溪口舊稱社寮港，早年為三芝的重要對外貿易港口。

八連溪：發源於竹子山，上游有三條支流分別是茄冬坑、內柑宅和木屐寮，總長約 10 公里，流域面積約 13 平方公里，流經圓山里、福德里、八賢里、埔頭、古庄里五個里，引用溪水灌溉的里則多了埔坪里和新庄里的一部份。如果細分上、中、下游，則可從出海口到宋厝橋視為下游，從宋厝橋到賢德橋為中游，賢德橋以上則是上游。由於三芝多雨的天氣，使得八連溪終年水流不斷，但也不是多到取之不盡、用之不竭。當乾隆、嘉慶之際，大量的漢人進入三芝地區的八連河流域之後，它的面貌隨著開墾者的腳步，從海邊到山上一步一步的改變著。平心而論，八連溪不是一條很大的溪流，然而在三芝的歷史上，從各種角度去觀察它，發現它一直扮演著非常重要的角色。

(四) 氣候

本區之氣候特性大略比年均溫略低，年溫差較大，介於冬雨型的基隆與夏雨型的臺北之間，冬天天氣狀況和東北區類同，偶有霪雨現象。因本區濱海，冬季有強勁東北風、北風與海風，陰雨綿綿，濕度大，日照率低，多為陰有雨的天氣；夏季盛行西風、東南風，平均風速每秒 3 公尺，極端最大風速 40 公尺，強風日數全年約 65 天。年雨量約 3,000 公厘，全年雨日約 205 天。

(五) 地形

台灣雖然屬於環太平洋島弧，歐亞大陸板塊與菲律賓海板塊接觸地帶，但火山甚少，主要分布在台灣北端與東北角，其中又以大屯火山群為主，現在所見三芝的地形，可說是大屯火山群形成之後，不斷的風化侵蝕下的產物。大屯火山群第一次大約爆發於 250-280 萬年前，結束於 30-50 萬年前左右。

因此可知形成三芝地貌的原因有，歐亞大陸板塊與菲律賓海板塊接觸推擠之後，地層斷裂火山爆發，又因為推擠的方向，大致上是東南朝西北向，因此造成大屯山脈稜線大致是東西向。另一方面是大屯山脈的火山熔岩噴發與流動方向是朝西北向，所以三芝的地勢是東南朝西北傾斜地形，最後是自然的風化侵蝕就形成三芝稜谷相間的地貌了。

三芝位於大屯火山群的北緣，背山面海，地勢由南向北及西方逐漸降低，且呈階狀地向海洋方向緩降，內陸山崙直達海岸線，平地面積不大，海邊靠海成三角形開展。區內全部屬於大屯火山群周緣的火山碎屑岩低緩裙狀地形，在全省地形中自成一格。本區這種地形面積廣大，且在整個大屯火山群中無出其右者，其表面受放射狀溪流切割後，形成一崙一溪、稜谷相間、井然有序的地形景觀。

三、新北市三芝區人文風情

(一) 現住人口概況

本區 114 年底現住人口為 2 萬 2,061 人，較上年度減少 19 人，其中男性為 1 萬 1,325 人，佔總人口數的 51.33%；女生有 1 萬 736 人，佔總人口數 48.67%，男女性相差有 589 人之多。

以年齡結構而言，幼年人口(0-14 歲)共有 1,580 人，佔總人口的 7.16%；青年人口(15-39 歲)共有 6,039 人，佔總人口數的 27.38%；中年人口(40-64 歲)共有 8,937 人，佔總人口數 40.51%；老年人口(65 歲以上)共有 5,505 人，佔總人口數 24.95%。

以教育程度來看，本區 15 歲以上受教育情況，研究所計有 953 人、大學 4,973 人、專科 2,008 人、高中(職)有 6,638 人、國(初)中以下計有 5,545 人、自修者有 56 人、不識字人口有 308 人，其中不識字的大多為老人人口，不識字比率為 1.40%，本區識字率為 98.60%。

以婚姻狀況而言，本區未婚人口有 8,519 人，佔總人口數 38.62%；有配偶 9,341 人，佔總人口 42.34%；離婚人口 2,523 人，佔總人口數 11.43%；喪偶人口有 1,678 人，佔總人口數 7.61%。

(二) 宗教發展

在宗教方面，本區現有教堂、寺廟、神壇共 26 所，多元的宗教信仰提供居民心靈上的慰藉及寄託。區內宗教團體多以佛教及道教為主，著名的廟宇有智成忠義宮(供奉關聖帝君)、三芝小基隆福成宮(供奉媽祖娘娘)、智成堂、八仙宮等....尤以福成宮一直都是三芝居民信仰的中心，位於本區市中心，周圍是熱鬧的早市聚點，人來人往香火鼎盛，民眾在此燒香拜拜，祈福平安。

宗教團體在本區辦理的文化事業概況，最明顯的有教會辦理的馬偕醫學大學及專科學校，還有雙連安養院等，都帶給本區很大資源和方便。



圖三、智成忠義宮、福成宮



圖四、智成堂、八仙宮

(三) 重要文化

1、《三芝新庄里石滬》-位於三芝區新庄里蕃社路 31 之 1 號八仙宮附近沿海，乃北臺灣稀有保存尚屬完整之石滬。由卵石堆砌而成，形狀如兩半圓形結構，右側部分較為完整，2013 年公告為新北市歷史建築。

2、《三芝三板橋》-三板橋乃清道光初年同安人林永出資所建之大屯山區過溪橋樑，砥溪中巨石分三段石板架設而成，名三板橋。於圓山里與店子里之間，為昔日居民往來重要路橋。由當地大屯山安山岩石條為材料，三個橋墩四個橋孔，橋墩可見井字排列之構造，具建築史價值。

3、《淡水三芝八莊大道公輪祀》-村落莊頭聚集之民俗信仰活動，九年一輪無廟有像，歷史超過二百年不曾間斷，1892 年馬偕博士著作中曾記載與此活動相遇。活動方式異於他處，地域性特色濃厚，深具文化性。

4、《亦宛然掌中劇團布袋戲》-李天祿之父許金木拜許金水為師，許金水乃

福建布袋戲老師父陳婆的得意弟子。許金木後自組戲團名為「華陽台」，李天祿 9 歲從父習藝，1931 年組團，以掌中戲偶「宛然若真」之意而取名「亦宛然」。民國 73 年李天祿開全臺首例，帶領「亦宛然」的師父，投入板橋莒光國小的布袋戲薪傳工作。亦宛然掌中劇團包含南管布袋戲、北管布袋戲，其手工藝雕刻，偶衣刺繡精緻外，亦宛然布袋戲團也於三芝在地長期紮根，於三芝國小、三芝國中成立布袋戲社團，使其優良技藝不斷傳承下去。



圖五、三芝新庄里石滬、三芝三板橋

(四) 觀光休閒景點

本區山間道路及步道兩旁遍植櫻花，春節前後滿山遍野櫻花盛開，風景美不勝收，另有著名景點：淺水灣芝蘭公園(海上平臺)、八連溪休閒步道、三芝遊客中心暨名人文物館、橫山梯田(亦為臺北赤蛙棲息地)、三生步道、油桐花步道、源興居、大屯山自然公園及興華田心等處。

每年公所會配合三芝特色辦理櫻花季、桐花祭、茭白筍節等各種活動，推銷農產品及促進觀光旅遊，以吸引更多遊客造訪三芝。



圖六、三芝觀光景點路線圖



圖七、海上平臺、三生步道



圖八、源興居、油桐花步道

(五) 工商特色

全區戶數 10,761 戶，人口數為 2 萬 2,061 人，男性多於女性。居民大多務農為生，民風純樸。由於本區境內工商業並不發達，居民皆往鄰近淡水、臺北市等地就業，故居民結構以老、幼人口為主。本地居民以農業為主要生計，農民利用坡地及兼顧水土保持經驗，大多實施等高作物耕作，造就本區梯田特有景觀，主要農產有西瓜、茭白筍、箭竹筍、地瓜、山藥、香菇等，質優價廉，深獲消費者喜愛。



圖九、茭白筍、西瓜

四、新北市三芝區產業發展

(一) 經建概況

本區歷年來鄰里施工工程金額都在3,000萬以上，114年底施工總件數69件，金額為6,458萬1,410元，其中以瀝青混凝土路面修補金額1,909萬7,987元最高，佔總金額的29.57%，施工面積幾乎遍及全區各里的柏油路面。

本區目前經管公園有10座，2個水車園區及多處私人捐贈的綠地，還有1個廢棄營區改建，在興華國小附近，現名為興華驛站於109年9月完工啟用。本區最大的公園為錫板里的海灣公園，面積有3萬1,332平方公尺，位於本區淺水灣附近眺望整個海平面，可觀賞夕陽、晚霞、潮汐等，傍晚沿著海邊步道悠閒散步到淺水灣咖啡廳，還可享受著看海喝咖啡的閒情逸致。

(二) 農牧概況

本區114年底農耕土地面積2,800多公頃，長期休耕地達1,400多公頃，耕作地也1,400多公頃，農戶數約1,500戶，農家人口約2,000人左右。114年底本區種植稻米產量約11萬5,200多公斤，種植面積不大12.12公頃左右，其他農作物以蔬菜類的種植面積最高，其次是普通及特種作物，水果的栽種面積很少，本區種植面積最大產量也最多的應該是茭白筍及甘藷，其經濟價值也很高。在本區農村也有一些專門的養豬戶，114年底養豬約2,400頭，在103年底有養豬高達1萬5,000多頭，其帶給居民不小的經濟價值。

五、新北市三芝區社教福利

(一) 社區發展概況

本區有7個社區發展協會，114年底社區戶數有10,761戶，人口數2萬2,061多人，會員數有882人，女性多於男性，女生的參與意願比較高。由於社會結構變遷，單純的農業社會，小規模的左右鄰居互相幫忙演變成現在社區的型態，所以推行社區發展工作極為重要，可以牽動整個三芝的進步繁榮。

(二) 社會福利及救助概況

本區114年底社會福利及救助概況，輔導市民以工代賑臨時工作，歷年來該業務都無辦理情形。114年底本區救濟補助發放以身心障礙生活補助發放人次最多有4,863人次，金額也最高達2,937萬5,566元，其次為身心障礙者照顧費用補助有493人次，發放金額為768萬889元。

114年底本區低收入戶共有234戶，人口數415人，佔全區總人數的1.88%，以第3款395人最多，第2款有19人，第1款有1人，今年度較上年度多15人，低收入戶人口今年呈上升，前幾年來都呈現低下情形。

本區114年底急難救助補助人次共20人，金額共34萬元，戶內人口發生意外事故致死者有4人，補助金額95萬元

本區114年底身心障礙人數計有1,368人，佔本區總人口數6.20%，較上年

度增加 49 人，其中以輕度最多人有 515 人、中度 469 人、重度 241 人、極重度有 143 人；以不同性質的身心障礙人口區分，肢體障礙者人數最多，有 339 人，佔 24.78%，其比率最高，其次為重要器官失去功能者，人數共有 186 人。

（三）教育組織概況

本區境內設有 7 所幼兒園、1 所國中、3 所小學、1 所專科及 1 所大學，本區就推廣全民教育，落實在地就學已具備基礎條件，惟若能再具有高中職功能，更是豐富了本區教育資源。



圖十、三芝國小、馬偕醫學院

（四）兵役扶（慰）助概況

本區 114 年底服兵役役男家屬各項扶(慰)助經費、安家費及三節生活扶助金，皆無人申請發放。

六、新北市三芝區重要施政成果

（一）行政概況

本所 114 年底現有職員以教育程度分，研究所 10 人、大學 16 人、專科 4 人、高中(職)畢業有 3 人；以考試及格分，高考及格有 4 人、普考 4 人、特種考試 17 人、升等考試 7 人及其他考試 1 人；按年齡分，20-24 歲 2 人、25-29 歲 7 人、30-34 歲 4 人、35-39 歲 1 人、40-44 歲 1 人、45-49 歲 2 人、50-54 歲 9 人、55-59 歲有 3 人、60-64 歲共 4 人。本所編制員額共有 40 人，現有人數 33 人，男性 18 人、女性 15 人，男生多女生 3 人。

本區 114 年度預算數共 2 億 2,028 萬 8,000 元，上年度 2 億 2,590 萬 6,190 元，減少 561 萬 8,190 元，減少率為-2.49%。預算數按工作計畫別分以資本門區政建設 7,280 萬 4,004 元經費最多，佔總預算的 33.05%，其次是經常門民政業務 5,589 萬 6,242 元，佔總預算 25.37%；按用途別科目分，以業務費 8,158 萬 4,996 元的經費最多，佔總預算的 37.04%，其次為設備及投資 7,320 萬 4,004 元。佔總預算的 33.23%

本區辦理調解業務概況，114 年底共有 61 件，民事案件有 44 件、刑事案件 17 件，其中以民事案件債權債務糾紛調解案件最多達 42 件，其次是刑事案件的

竊盜及侵占詐欺調解有 8 件。民事結案成立件數有 28 件，成立比率達 63.64%；刑事結案成立件數有 11 件，成立比率為 64.71%

(二) 施政成果概況

114 年本所有多項業務推動配合市府政策辦理相當成功，如推動韌性社區自主防災，輔導各里取得自主防災認證，提升地方防災的重要性，並結合在地企業資源提升防災能量，公私協力-加強社區企業防災合作，就近維護家園安全。也攜手本區大專院校(馬偕醫學大學、馬偕專科學校)融入在地關懷，辦理銀髮俱樂部健康站、在地醫療諮詢、失能者音樂律動及體適能培訓班等，健康友善共好共老，共同善盡社會責任社區陪伴，關懷弱勢推行社區福利，本區設有多處的老人關懷據點、銀髮俱樂部、老人會，安排有益健康的活動。本所也有多項業務獲得優異的成績，如區政考核、強迫入學及災害防救業務評核等都得到特優獎項、山坡地查報得到金育獎、輔導各里通過環境認證有 8 個里榮獲 5 顆星評等成績等等..。在基礎建設部分，本區路平專案施作遍及全區各里道路，排水改善、側溝疏通、簡易自來水改善工程、三芝國小周邊環境改善、區內公園照明及景觀設施改善及災後復建工程等等。推動三芝梯田產業再興，打造三芝藝文產業活化地方人才等等。本區有最美的芝蘭公園海上觀景平台，帶給周邊咖啡街很多人潮，相當具有觀光價值，還有往巴拉卡公路旁的興華驛站提供辦理文化藝展活動，也給愛好騎自行車的人一個很好的休憩景點。本所每年在觀光及農產品推廣上辦了許多活動，如櫻花季、桐花季、西瓜節、茭白筍節等，也吸引了很多外來的遊客認識三芝並來此參觀造訪，以上種種建設、政策及活動都是在造福三芝居民有更舒適的居住品質更安全的居住環境。

壹、一般概況



表1-1 新北市三芝區已登記公私有土地筆數面積

單位：公頃、筆

| 年底別 及 土地權屬別 | 已登記土地面積 | 已登記土地筆數 |
|-------------------|------------|---------|
| 民國100年底 | 6,431.9700 | 28,916 |
| 民國101年底 | 8,226.8236 | 31,225 |
| 民國102年底 | 6,432.6130 | 29,123 |
| 民國103年底 | 6,433.0188 | 29,367 |
| 民國104年底 | 6,433.0828 | 29,614 |
| 民國105年底 | 6,446.5125 | 29,567 |
| 民國106年底 | 6,446.5291 | 29,889 |
| 民國107年底 | 6,446.6363 | 29,966 |
| 民國108年底 | 7,385.2093 | 23,040 |
| 民國109年底 | 6,464.3476 | 30,659 |
| 民國110年底 | 6,464.5115 | 30,734 |
| 民國111年底 | 6,498.1780 | 31,033 |
| 民國112年底 | 6,511.0795 | 31,271 |
| 民國113年底 | 6,516.3559 | 31,551 |
| 民國114年底 | 6,516.3540 | 31,681 |
| 公 有 | 1,966.7626 | 5,690 |
| 私 有 | 4,421.5706 | 25,469 |
| 公私共有 | 128.0208 | 522 |

資料來源：新北市政府地政局。

表1-2 新北市三芝區各里鄰戶口數

單位：平方公里、鄰、戶、人

| 年底別 及里別 | 面 積 | 鄰 數 | 戶 數 | 人 口 數 | | |
|----------------|----------------|------------|---------------|---------------|---------------|---------------|
| | | | | 合 計 | 男 | 女 |
| 民國100年底 | 65.9809 | 254 | 8,946 | 23,319 | 12,040 | 11,279 |
| 民國101年底 | 65.9809 | 254 | 9,078 | 23,460 | 12,083 | 11,377 |
| 民國102年底 | 65.9809 | 254 | 9,197 | 23,464 | 12,093 | 11,371 |
| 民國103年底 | 65.9809 | 254 | 9,279 | 23,480 | 12,085 | 11,395 |
| 民國104年底 | 65.9809 | 254 | 9,371 | 23,487 | 12,098 | 11,389 |
| 民國105年底 | 65.9809 | 254 | 9,431 | 23,369 | 11,999 | 11,370 |
| 民國106年底 | 65.9809 | 254 | 9,483 | 23,200 | 11,946 | 11,254 |
| 民國107年底 | 65.9809 | 254 | 9,530 | 22,978 | 11,839 | 11,139 |
| 民國108年底 | 65.9809 | 254 | 9,562 | 22,768 | 11,708 | 11,060 |
| 民國109年底 | 65.9809 | 254 | 9,595 | 22,540 | 11,575 | 10,965 |
| 民國110年底 | 65.9809 | 254 | 9,628 | 22,357 | 11,468 | 10,889 |
| 民國111年底 | 65.9809 | 254 | 9,688 | 22,228 | 11,427 | 10,801 |
| 民國112年底 | 65.9809 | 254 | 9,776 | 22,137 | 11,396 | 10,741 |
| 民國113年底 | 65.9909 | 254 | 10,090 | 22,080 | 11,349 | 10,731 |
| 民國114年底 | 65.9909 | 254 | 10,761 | 22,061 | 11,325 | 10,736 |
| 八賢里 | 2.1019 | 10 | 137 | 308 | 169 | 139 |
| 埔頭里 | 2.8300 | 42 | 2,530 | 5,454 | 2,709 | 2,745 |
| 古庄里 | 3.8080 | 19 | 733 | 1,252 | 666 | 586 |
| 新庄里 | 3.7300 | 12 | 358 | 772 | 395 | 377 |
| 埔坪里 | 3.6450 | 35 | 3,406 | 7,195 | 3,620 | 3,575 |
| 茂長里 | 2.0490 | 9 | 307 | 624 | 320 | 304 |
| 橫山里 | 7.9900 | 19 | 215 | 454 | 266 | 188 |
| 錫板里 | 4.9500 | 17 | 295 | 616 | 365 | 251 |
| 後厝里 | 6.1700 | 27 | 1,374 | 2,321 | 1,136 | 1,185 |
| 福德里 | 5.7200 | 18 | 405 | 830 | 427 | 403 |
| 圓山里 | 9.4700 | 12 | 203 | 488 | 279 | 209 |
| 店子里 | 7.4200 | 14 | 240 | 531 | 309 | 222 |
| 興華里 | 6.1070 | 20 | 558 | 1,216 | 664 | 552 |

資料來源：新北市政府民政局。

表1-3 新北市三芝區現住人口之年齡分配

單位：人

| 年底別 及性別 | 總 計 | 0-4歲 | 5-9歲 | 10-14歲 | 15-19歲 | 20-24歲 | 25-29歲 |
|------------|--------|------|------|--------|--------|--------|--------|
| 民國100年底 | 23,319 | 761 | 981 | 1,407 | 1,761 | 1,607 | 1,617 |
| 民國101年底 | 23,460 | 748 | 933 | 1,321 | 1,762 | 1,667 | 1,522 |
| 民國102年底 | 23,464 | 742 | 850 | 1,243 | 1,678 | 1,696 | 1,502 |
| 民國103年底 | 23,480 | 761 | 772 | 1,182 | 1,572 | 1,795 | 1,455 |
| 民國104年底 | 23,487 | 748 | 744 | 1,050 | 1,538 | 1,816 | 1,475 |
| 民國105年底 | 23,369 | 759 | 690 | 947 | 1,470 | 1,808 | 1,536 |
| 民國106年底 | 23,200 | 710 | 655 | 869 | 1,371 | 1,797 | 1,586 |
| 民國107年底 | 22,978 | 645 | 647 | 822 | 1,284 | 1,697 | 1,591 |
| 民國108年底 | 22,768 | 609 | 641 | 758 | 1,209 | 1,551 | 1,672 |
| 民國109年底 | 22,540 | 600 | 638 | 726 | 1,060 | 1,489 | 1,696 |
| 民國110年底 | 22,357 | 564 | 655 | 668 | 990 | 1,428 | 1,680 |
| 民國111年底 | 22,228 | 545 | 611 | 645 | 914 | 1,352 | 1,635 |
| 民國112年底 | 22,137 | 478 | 606 | 638 | 864 | 1,279 | 1,580 |
| 民國113年底 | 22,080 | 419 | 577 | 655 | 796 | 1,214 | 1,472 |
| 民國114年底 | 22,061 | 373 | 553 | 654 | 752 | 1,089 | 1,445 |
| 男 | 11,325 | 188 | 294 | 339 | 378 | 556 | 764 |
| 女 | 10,736 | 185 | 259 | 315 | 374 | 533 | 681 |

資料來源：新北市政府民政局。

表1-3 新北市三芝區現住人口之年齡分配 (續)

單位：人

| 年底別 及性別 | 30-34歲 | 35-39歲 | 40-44歲 | 45-49歲 | 50-54歲 | 55-59歲 | 60-64歲 | 65歲以上 |
|------------|--------|--------|--------|--------|--------|--------|--------|-------|
| 民國100年底 | 1,760 | 1,665 | 1,996 | 2,123 | 1,925 | 1,664 | 1,218 | 2,834 |
| 民國101年底 | 1,796 | 1,659 | 1,967 | 2,075 | 1,982 | 1,708 | 1,367 | 2,953 |
| 民國102年底 | 1,740 | 1,662 | 1,862 | 2,067 | 2,036 | 1,838 | 1,465 | 3,083 |
| 民國103年底 | 1,710 | 1,630 | 1,802 | 2,047 | 2,109 | 1,881 | 1,544 | 3,220 |
| 民國104年底 | 1,650 | 1,648 | 1,698 | 2,056 | 2,107 | 1,905 | 1,659 | 3,393 |
| 民國105年底 | 1,518 | 1,657 | 1,636 | 1,971 | 2,138 | 1,935 | 1,718 | 3,586 |
| 民國106年底 | 1,428 | 1,657 | 1,616 | 1,954 | 2,056 | 1,988 | 1,749 | 3,764 |
| 民國107年底 | 1,377 | 1,624 | 1,595 | 1,848 | 2,060 | 2,054 | 1,824 | 3,910 |
| 民國108年底 | 1,299 | 1,581 | 1,582 | 1,793 | 2,023 | 2,090 | 1,865 | 4,095 |
| 民國109年底 | 1,304 | 1,468 | 1,599 | 1,660 | 2,030 | 2,058 | 1,882 | 4,330 |
| 民國110年底 | 1,351 | 1,348 | 1,620 | 1,585 | 1,972 | 2,110 | 1,864 | 4,522 |
| 民國111年底 | 1,382 | 1,301 | 1,604 | 1,568 | 1,961 | 2,049 | 1,945 | 4,716 |
| 民國112年底 | 1,416 | 1,270 | 1,576 | 1,556 | 1,855 | 2,039 | 2,038 | 4,942 |
| 民國113年底 | 1,503 | 1,187 | 1,537 | 1,592 | 1,787 | 2,032 | 2,099 | 5,210 |
| 民國114年底 | 1,525 | 1,228 | 1,443 | 1,638 | 1,670 | 2,084 | 2,102 | 5,505 |
| 男 | 861 | 663 | 762 | 855 | 842 | 1,068 | 1,063 | 2,692 |
| 女 | 664 | 565 | 681 | 783 | 828 | 1,016 | 1,039 | 2,813 |

資料來源：新北市政府民政局。

表1-4 新北市三芝區現住人口之教育程度

單位：人

| 年底別 及性別 | 總 計 | 識字者 | | | | | | | | |
|------------|--------|--------|-----|-----|---------------|-------|-------|-----|--------|----|
| | | 合計 | 研究所 | | 大學 (含獨立學院) | | 專科 | | | |
| | | | | | | | 二、三年制 | | 五年制後二年 | |
| | | | 畢業 | 肄業 | 畢業 | 肄業 | 畢業 | 肄業 | 畢業 | 肄業 |
| 民國100年底 | 20,170 | 19,374 | 350 | 162 | 1,850 | 1,304 | 980 | 258 | 740 | 68 |
| 民國101年底 | 20,458 | 19,699 | 395 | 167 | 2,193 | 1,254 | 955 | 244 | 657 | 58 |
| 民國102年底 | 20,629 | 19,909 | 431 | 181 | 2,364 | 1,308 | 953 | 244 | 670 | 61 |
| 民國103年底 | 20,765 | 20,084 | 470 | 183 | 2,530 | 1,327 | 955 | 233 | 675 | 59 |
| 民國104年底 | 20,945 | 20,298 | 501 | 186 | 2,702 | 1,398 | 928 | 231 | 680 | 59 |
| 民國105年底 | 20,973 | 20,361 | 522 | 205 | 2,852 | 1,375 | 922 | 236 | 695 | 52 |
| 民國106年底 | 20,966 | 20,400 | 533 | 198 | 3,009 | 1,332 | 929 | 238 | 692 | 55 |
| 民國107年底 | 20,864 | 20,338 | 550 | 212 | 3,130 | 1,276 | 931 | 225 | 704 | 56 |
| 民國108年底 | 20,760 | 20,264 | 571 | 208 | 3,249 | 1,202 | 931 | 219 | 710 | 56 |
| 民國109年底 | 20,576 | 20,105 | 588 | 221 | 3,323 | 1,179 | 916 | 223 | 727 | 55 |
| 民國110年底 | 20,470 | 20,029 | 583 | 238 | 3,396 | 1,167 | 919 | 218 | 738 | 52 |
| 民國111年底 | 20,427 | 20,024 | 615 | 226 | 3,491 | 1,158 | 927 | 212 | 744 | 52 |
| 民國112年底 | 20,415 | 20,052 | 655 | 233 | 3,600 | 1,164 | 930 | 204 | 754 | 51 |
| 民國113年底 | 20,429 | 20,102 | 690 | 237 | 3,695 | 1,146 | 928 | 211 | 762 | 62 |
| 民國114年底 | 20,481 | 20,173 | 725 | 228 | 3,795 | 1,178 | 955 | 212 | 768 | 73 |
| 男 | 10,504 | 10,462 | 424 | 120 | 1,873 | 633 | 478 | 115 | 393 | 30 |
| 女 | 9,977 | 9,711 | 301 | 108 | 1,922 | 545 | 477 | 97 | 375 | 43 |

資料來源：新北市政府民政局。

表1-4 新北市三芝區現住人口之教育程度 (續)

單位：人

| 年底別 及性別 | 識字者 | | | | | | | | | | | | 不識字 |
|------------|----------|-----|----------|-------|---------|-------|-----|----|----|-------|-----|-----|-----|
| | 高級中學 | | | | | 國(初)中 | | 初職 | | 小學 | | 自修 | |
| | 普通教育(高中) | | 職業教育(高職) | | | 畢業 | 肄業 | 畢業 | 肄業 | 畢業 | 肄業 | | |
| | 畢業 | 肄業 | 畢業 | 肄業 | 五專前三年肄業 | | | | | | | | |
| 民國100年底 | 1,291 | 620 | 3,437 | 1,105 | 158 | 3,735 | 333 | 8 | 5 | 2,450 | 360 | 160 | 796 |
| 民國101年底 | 1,282 | 609 | 3,615 | 1,084 | 162 | 3,731 | 335 | 8 | 6 | 2,427 | 365 | 152 | 759 |
| 民國102年底 | 1,274 | 578 | 3,655 | 1,054 | 165 | 3,716 | 320 | 8 | 6 | 2,412 | 369 | 140 | 720 |
| 民國103年底 | 1,289 | 576 | 3,661 | 1,064 | 176 | 3,710 | 320 | 10 | 6 | 2,351 | 351 | 138 | 681 |
| 民國104年底 | 1,310 | 557 | 3,681 | 1,009 | 223 | 3,686 | 346 | 12 | 6 | 2,308 | 347 | 128 | 647 |
| 民國105年底 | 1,299 | 574 | 3,709 | 985 | 267 | 3,658 | 305 | 13 | 6 | 2,240 | 326 | 120 | 612 |
| 民國106年底 | 1,286 | 589 | 3,742 | 931 | 285 | 3,629 | 304 | 12 | 5 | 2,192 | 328 | 111 | 566 |
| 民國107年底 | 1,272 | 584 | 3,737 | 922 | 299 | 3,591 | 298 | 12 | 5 | 2,128 | 301 | 105 | 526 |
| 民國108年底 | 1,285 | 553 | 3,722 | 905 | 297 | 3,581 | 297 | 12 | 5 | 2,072 | 292 | 97 | 496 |
| 民國109年底 | 1,284 | 535 | 3,685 | 905 | 262 | 3,537 | 274 | 10 | 5 | 2,006 | 281 | 89 | 471 |
| 民國110年底 | 1,287 | 511 | 3,668 | 916 | 240 | 3,517 | 281 | 8 | 5 | 1,944 | 255 | 86 | 441 |
| 民國111年底 | 1,289 | 493 | 3,680 | 932 | 225 | 3,493 | 251 | 9 | 5 | 1,878 | 263 | 81 | 403 |
| 民國112年底 | 1,317 | 473 | 3,680 | 935 | 209 | 3,455 | 256 | 9 | 4 | 1,797 | 255 | 71 | 363 |
| 民國113年底 | 1,322 | 476 | 3,725 | 921 | 195 | 3,422 | 255 | 9 | 4 | 1,738 | 240 | 64 | 327 |
| 民國114年底 | 1,336 | 473 | 3,740 | 902 | 187 | 3,393 | 250 | 10 | 4 | 1,669 | 219 | 56 | 308 |
| 男 | 694 | 280 | 1,941 | 556 | 102 | 1,829 | 131 | 2 | 4 | 746 | 84 | 27 | 42 |
| 女 | 642 | 193 | 1,799 | 346 | 85 | 1,564 | 119 | 8 | - | 923 | 135 | 29 | 266 |

資料來源：新北市政府民政局。

表1-5 新北市三芝區現住人口之婚姻狀況

單位：人

| 年底別 及性別 | 總 計 | 未 婚 | 有 配 偶 | 離 婚 | 喪 偶 |
|----------------|---------------|--------------|--------------|--------------|--------------|
| 民國100年底 | 23,319 | 9,840 | 10,457 | 1,658 | 1,364 |
| 民國101年底 | 23,460 | 9,876 | 10,458 | 1,733 | 1,393 |
| 民國102年底 | 23,464 | 9,793 | 10,430 | 1,798 | 1,443 |
| 民國103年底 | 23,480 | 9,761 | 10,388 | 1,859 | 1,472 |
| 民國104年底 | 23,487 | 9,738 | 10,320 | 1,914 | 1,515 |
| 民國105年底 | 23,369 | 9,618 | 10,211 | 2,007 | 1,533 |
| 民國106年底 | 23,200 | 9,492 | 10,107 | 2,064 | 1,537 |
| 民國107年底 | 22,978 | 9,324 | 9,909 | 2,166 | 1,579 |
| 民國108年底 | 22,768 | 9,122 | 9,823 | 2,247 | 1,576 |
| 民國109年底 | 22,540 | 8,984 | 9,648 | 2,297 | 1,611 |
| 民國110年底 | 22,357 | 8,899 | 9,513 | 2,331 | 1,614 |
| 民國111年底 | 22,228 | 8,797 | 9,428 | 2,376 | 1,627 |
| 民國112年底 | 22,137 | 8,736 | 9,345 | 2,410 | 1,646 |
| 民國113年底 | 22,080 | 8,630 | 9,319 | 2,483 | 1,648 |
| 民國114年底 | 22,061 | 8,519 | 9,341 | 2,523 | 1,678 |
| 男 | 11,325 | 4,704 | 4,978 | 1,299 | 344 |
| 女 | 10,736 | 3,815 | 4,363 | 1,224 | 1,334 |

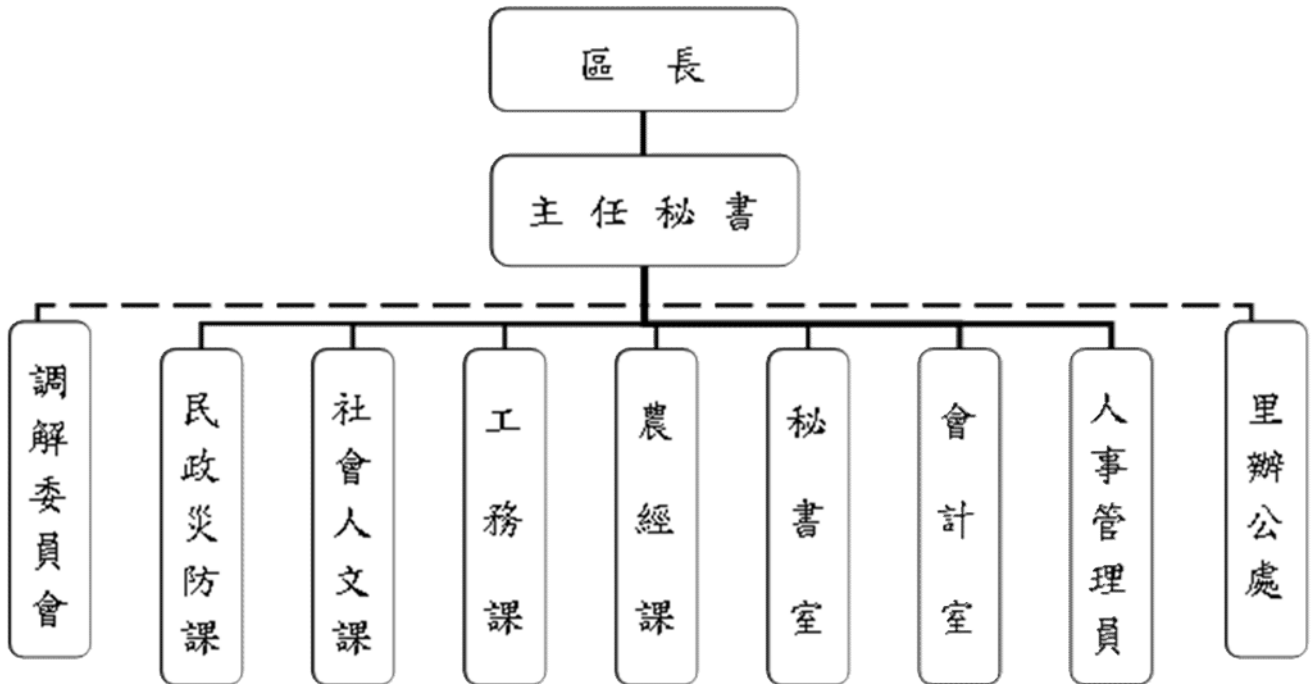
資料來源：新北市政府民政局。

貳、行政



表2-1 新北市三芝區公所組織系統表

中華民國114年底



資料來源：三芝區公所人事管理員。

表2-2 新北市三芝區公所現有職員人數 - 按教育程度分

單位：人

| 年底別 及 項目別 | 總 計 | 研究所 | | | 大學畢業 | 專科畢業 | 高中(職) 畢業 | 國(初)中 以下 |
|-----------------|-----------|-----------|----------|-----------|-----------|----------|-------------|-------------|
| | | 合計 | 博士 | 碩士 | | | | |
| 民國100年底 | 38 | 1 | - | 1 | 11 | 18 | 8 | - |
| 民國101年底 | 35 | 3 | - | 3 | 13 | 12 | 7 | - |
| 民國102年底 | 37 | 5 | - | 5 | 16 | 8 | 8 | - |
| 民國103年底 | 38 | 8 | - | 8 | 12 | 11 | 7 | - |
| 民國104年底 | 37 | 9 | - | 9 | 12 | 10 | 6 | - |
| 民國105年底 | 38 | 8 | - | 8 | 12 | 11 | 7 | - |
| 民國106年底 | 39 | 10 | - | 10 | 15 | 7 | 7 | - |
| 民國107年底 | 36 | 11 | - | 11 | 11 | 8 | 6 | - |
| 民國108年底 | 34 | 12 | - | 12 | 10 | 7 | 5 | - |
| 民國109年底 | 36 | 12 | - | 12 | 12 | 7 | 5 | - |
| 民國110年底 | 35 | 11 | - | 11 | 12 | 7 | 5 | - |
| 民國111年底 | 30 | 11 | - | 11 | 9 | 6 | 4 | - |
| 民國112年底 | 36 | 11 | - | 11 | 17 | 4 | 4 | - |
| 民國113年底 | 36 | 11 | - | 11 | 17 | 4 | 4 | - |
| 民國114年底 | 33 | 10 | - | 10 | 16 | 4 | 3 | - |
| 男 | 18 | 8 | - | 8 | 8 | 1 | 1 | - |
| 女 | 15 | 2 | - | 2 | 8 | 3 | 2 | - |
| 民選機關首長 | - | - | - | - | - | - | - | - |
| 男 | - | - | - | - | - | - | - | - |
| 女 | - | - | - | - | - | - | - | - |
| 政 務 人 員 | - | - | - | - | - | - | - | - |
| 男 | - | - | - | - | - | - | - | - |
| 女 | - | - | - | - | - | - | - | - |
| 簡薦委任(派) | 33 | 10 | - | 10 | 16 | 4 | 3 | - |
| 人員(含雇員) | - | - | - | - | - | - | - | - |
| 簡任(派) | - | - | - | - | - | - | - | - |
| 男 | - | - | - | - | - | - | - | - |
| 女 | - | - | - | - | - | - | - | - |
| 薦任(派) | 17 | 7 | - | 7 | 7 | 2 | 1 | - |
| 男 | 9 | 5 | - | 5 | 3 | 1 | - | - |
| 女 | 8 | 2 | - | 2 | 4 | 1 | 1 | - |
| 委任(派) | 16 | 3 | - | 3 | 9 | 2 | 2 | - |
| 男 | 9 | 3 | - | 3 | 5 | - | 1 | - |
| 女 | 7 | - | - | - | 4 | 2 | 1 | - |
| 聘 任 | - | - | - | - | - | - | - | - |
| 男 | - | - | - | - | - | - | - | - |
| 女 | - | - | - | - | - | - | - | - |
| 醫 事 人 員 | - | - | - | - | - | - | - | - |
| 男 | - | - | - | - | - | - | - | - |
| 女 | - | - | - | - | - | - | - | - |
| 雇 員 | - | - | - | - | - | - | - | - |
| 男 | - | - | - | - | - | - | - | - |
| 女 | - | - | - | - | - | - | - | - |

資料來源：三芝區公所人事管理員。

表2-3 新北市三芝區公所現有職員人數 - 按考試及格別分

單位：人

| 年底別 及 項目別 | 總 計 | 考試及格種類 | | | | | | | 依其他 法令進 用 |
|--------------------|-----|--------|------|------|------|------|------|------|-----------------|
| | | 合計 | 高等考試 | 普通考試 | 初等考試 | 特種考試 | 升等考試 | 其他考試 | |
| 民國100年底 | 38 | 37 | 2 | 3 | - | 13 | 18 | 1 | 1 |
| 民國101年底 | 35 | 34 | 5 | 2 | - | 10 | 17 | - | 1 |
| 民國102年底 | 37 | 36 | 3 | 4 | - | 12 | 17 | - | 1 |
| 民國103年底 | 38 | 38 | 3 | 2 | 5 | 13 | 15 | - | - |
| 民國104年底 | 37 | 37 | 2 | 1 | - | 14 | 18 | 2 | - |
| 民國105年底 | 38 | 38 | 2 | 2 | - | 16 | 16 | 2 | - |
| 民國106年底 | 39 | 39 | 4 | 3 | - | 16 | 14 | 2 | - |
| 民國107年底 | 36 | 36 | 5 | 5 | - | 13 | 11 | 2 | - |
| 民國108年底 | 34 | 34 | 4 | 4 | - | 13 | 11 | 2 | - |
| 民國109年底 | 36 | 36 | 3 | 4 | - | 17 | 10 | 2 | - |
| 民國110年底 | 35 | 35 | 3 | 3 | - | 18 | 9 | 2 | - |
| 民國111年底 | 30 | 30 | 3 | 2 | - | 15 | 8 | 2 | - |
| 民國112年底 | 36 | 36 | 2 | 6 | - | 19 | 7 | 2 | - |
| 民國113年底 | 36 | 36 | 3 | 6 | - | 19 | 7 | 1 | - |
| 民國114年底 | 33 | 33 | 4 | 4 | - | 17 | 7 | 1 | - |
| 男 | 18 | 18 | 3 | 2 | - | 11 | 1 | 1 | - |
| 女 | 15 | 15 | 1 | 2 | - | 6 | 6 | - | - |
| 民選機關首長 | - | - | - | - | - | - | - | - | - |
| 男 | - | - | - | - | - | - | - | - | - |
| 女 | - | - | - | - | - | - | - | - | - |
| 政 務 人 員 | - | - | - | - | - | - | - | - | - |
| 男 | - | - | - | - | - | - | - | - | - |
| 女 | - | - | - | - | - | - | - | - | - |
| 簡薦委任(派) 人員(含雇員) | 33 | 33 | 4 | 4 | - | 17 | 7 | 1 | - |
| 簡任(派) | - | - | - | - | - | - | - | - | - |
| 男 | - | - | - | - | - | - | - | - | - |
| 女 | - | - | - | - | - | - | - | - | - |
| 薦任(派) | 17 | 17 | 4 | - | - | 7 | 5 | 1 | - |
| 男 | 9 | 9 | 3 | - | - | 4 | 1 | 1 | - |
| 女 | 8 | 8 | 1 | - | - | 3 | 4 | - | - |
| 委任(派) | 16 | 16 | - | 4 | - | 10 | 2 | - | - |
| 男 | 9 | 9 | - | 2 | - | 7 | - | - | - |
| 女 | 7 | 7 | - | 2 | - | 3 | 2 | - | - |
| 聘 任 | - | - | - | - | - | - | - | - | - |
| 男 | - | - | - | - | - | - | - | - | - |
| 女 | - | - | - | - | - | - | - | - | - |
| 醫 事 人 員 | - | - | - | - | - | - | - | - | - |
| 男 | - | - | - | - | - | - | - | - | - |
| 女 | - | - | - | - | - | - | - | - | - |
| 雇 員 | - | - | - | - | - | - | - | - | - |
| 男 | - | - | - | - | - | - | - | - | - |
| 女 | - | - | - | - | - | - | - | - | - |

資料來源：三芝區公所人事管理員。

表2-4 新北市三芝區公所現有職員人數 - 按年齡分

單位：人

| 年底別 及 項目別 | 總 計 | 19歲 以下 | 20至 24歲 | 25至 29歲 | 30至 34歲 | 35至 39歲 | 40至 44歲 | 45至 49歲 | 50至 54歲 | 55至 59歲 | 60至 64歲 | 65歲 以上 |
|-----------------|-----|-----------|------------|------------|------------|------------|------------|------------|------------|------------|------------|-----------|
| 民國100年底 | 38 | - | - | - | 1 | 3 | 7 | 10 | 10 | 7 | - | - |
| 民國101年底 | 35 | - | - | 2 | - | 2 | 9 | 4 | 10 | 8 | - | - |
| 民國102年底 | 37 | - | 1 | 4 | 3 | 1 | 5 | 7 | 7 | 9 | - | - |
| 民國103年底 | 38 | - | - | 1 | 8 | 3 | 4 | 7 | 7 | 8 | - | - |
| 民國104年底 | 37 | - | - | 1 | 4 | 5 | 4 | 6 | 7 | 9 | 1 | - |
| 民國105年底 | 38 | - | 1 | 2 | 4 | 5 | 4 | 7 | 5 | 9 | 1 | - |
| 民國106年底 | 39 | - | 1 | 3 | 6 | 5 | 4 | 7 | 5 | 7 | 1 | - |
| 民國107年底 | 36 | - | 2 | 2 | 5 | 5 | 2 | 8 | 3 | 6 | 3 | - |
| 民國108年底 | 34 | - | 1 | 2 | 4 | 5 | 2 | 6 | 7 | 4 | 3 | - |
| 民國109年底 | 36 | - | - | 3 | 3 | 7 | 2 | 7 | 5 | 6 | 3 | - |
| 民國110年底 | 35 | - | 1 | 4 | 2 | 1 | 7 | 7 | 6 | 4 | 3 | - |
| 民國111年底 | 30 | - | - | 3 | 2 | 1 | 5 | 3 | 7 | 6 | 3 | - |
| 民國112年底 | 36 | - | 1 | 6 | 6 | - | 4 | 3 | 10 | 2 | 4 | - |
| 民國113年底 | 36 | - | 5 | 6 | 4 | - | 4 | 3 | 9 | 2 | 3 | - |
| 民國114年底 | 33 | - | 2 | 7 | 4 | 1 | 1 | 2 | 9 | 3 | 4 | - |
| 男 | 18 | - | 2 | 5 | 3 | - | 1 | 1 | 5 | 1 | - | - |
| 女 | 15 | - | - | 2 | 1 | 1 | - | 1 | 4 | 2 | 4 | - |
| 民選機關首長 | - | - | - | - | - | - | - | - | - | - | - | - |
| 男 | - | - | - | - | - | - | - | - | - | - | - | - |
| 女 | - | - | - | - | - | - | - | - | - | - | - | - |
| 政 務 人 員 | - | - | - | - | - | - | - | - | - | - | - | - |
| 男 | - | - | - | - | - | - | - | - | - | - | - | - |
| 女 | - | - | - | - | - | - | - | - | - | - | - | - |
| 簡薦委任(派) | 33 | - | 2 | 7 | 4 | 1 | 1 | 2 | 9 | 3 | 4 | - |
| 人員(含雇員) | - | - | - | - | - | - | - | - | - | - | - | - |
| 簡任(派) | - | - | - | - | - | - | - | - | - | - | - | - |
| 男 | - | - | - | - | - | - | - | - | - | - | - | - |
| 女 | - | - | - | - | - | - | - | - | - | - | - | - |
| 薦任(派) | 17 | - | - | 2 | 1 | - | 1 | 2 | 7 | 1 | 3 | - |
| 男 | 9 | - | - | 2 | - | - | 1 | 1 | 5 | - | - | - |
| 女 | 8 | - | - | - | 1 | - | - | 1 | 2 | 1 | 3 | - |
| 委任(派) | 16 | - | 2 | 5 | 3 | 1 | - | - | 2 | 2 | 1 | - |
| 男 | 9 | - | 2 | 3 | 3 | - | - | - | - | 1 | - | - |
| 女 | 7 | - | - | 2 | - | 1 | - | - | 2 | 1 | 1 | - |
| 聘 任 | - | - | - | - | - | - | - | - | - | - | - | - |
| 男 | - | - | - | - | - | - | - | - | - | - | - | - |
| 女 | - | - | - | - | - | - | - | - | - | - | - | - |
| 醫 事 人 員 | - | - | - | - | - | - | - | - | - | - | - | - |
| 男 | - | - | - | - | - | - | - | - | - | - | - | - |
| 女 | - | - | - | - | - | - | - | - | - | - | - | - |
| 雇 員 | - | - | - | - | - | - | - | - | - | - | - | - |
| 男 | - | - | - | - | - | - | - | - | - | - | - | - |
| 女 | - | - | - | - | - | - | - | - | - | - | - | - |

資料來源：三芝區公所人事管理員。

表2-5 新北市三芝區公所編制及現有員額

單位：人

| 年底別 及 職稱別 | 職 等 | 合計 | | | | 所本部 | | 秘書室 | | 民政災防課 | |
|-----------------|---------------|----|----|----|----|-----|----|-----|----|-------|----|
| | | 編制 | 現有 | | | 編制 | 現有 | 編制 | 現有 | 編制 | 現有 |
| | | | | 男 | 女 | | | | | | |
| 民國100年底 | - | 42 | 38 | 14 | 24 | 2 | 2 | 7 | 7 | 15 | 13 |
| 民國101年底 | - | 42 | 35 | 11 | 24 | 2 | 2 | 7 | 5 | 15 | 13 |
| 民國102年底 | - | 42 | 37 | 10 | 27 | 2 | 2 | 7 | 6 | 15 | 14 |
| 民國103年底 | - | 42 | 38 | 10 | 28 | 2 | 2 | 7 | 5 | 15 | 14 |
| 民國104年底 | - | 42 | 37 | 11 | 26 | 2 | 2 | 7 | 6 | 15 | 15 |
| 民國105年底 | - | 40 | 38 | 12 | 26 | 2 | 2 | 6 | 6 | 15 | 14 |
| 民國106年底 | - | 40 | 39 | 15 | 24 | 2 | 2 | 6 | 6 | 15 | 14 |
| 民國107年底 | - | 40 | 36 | 12 | 24 | 2 | 2 | 5 | 5 | 14 | 13 |
| 民國108年底 | - | 40 | 34 | 15 | 19 | 2 | 2 | 5 | 4 | 14 | 12 |
| 民國109年底 | - | 40 | 36 | 15 | 21 | 2 | 2 | 5 | 5 | 15 | 14 |
| 民國110年底 | - | 40 | 35 | 15 | 20 | 2 | 2 | 5 | 4 | 15 | 11 |
| 民國111年底 | - | 40 | 30 | 13 | 17 | 2 | 2 | 5 | 4 | 15 | 8 |
| 民國112年底 | - | 40 | 36 | 17 | 19 | 2 | 2 | 5 | 3 | 15 | 15 |
| 民國113年底 | - | 40 | 36 | 19 | 17 | 2 | 2 | 5 | 4 | 15 | 15 |
| 民國114年底 | - | 40 | 33 | 18 | 15 | 2 | 2 | 5 | 5 | 15 | 12 |
| 區 長 | 薦任9等 | 1 | 1 | - | 1 | 1 | 1 | - | - | - | - |
| 副 區 長 | - | - | - | - | - | - | - | - | - | - | - |
| 主任 秘書 | 薦任8~9等 | 1 | 1 | 1 | - | 1 | 1 | - | - | - | - |
| 調解會秘書 | 委任5等 | 1 | 1 | 1 | - | - | - | - | - | 1 | 1 |
| 秘 書 | - | - | - | - | - | - | - | - | - | - | - |
| 視 導 | - | - | - | - | - | - | - | - | - | - | - |
| 課長(室主任) | 委任5等或薦任7-8等 | 7 | 7 | 5 | 2 | - | - | 1 | 1 | 1 | 1 |
| 技 士 | 委任5等或薦任6-7等 | 3 | 1 | - | 1 | - | - | - | - | - | - |
| 課 員 | 委任4-5等或薦任6-7等 | 10 | 8 | 2 | 6 | - | - | 2 | 2 | 4 | 3 |
| 佐 助 理 員 | 委任4-5等或薦任6-7等 | 6 | 5 | 3 | 2 | - | - | 2 | 2 | 2 | 1 |
| 技 佐 | 委任4-5等或薦任6等 | 1 | 1 | 1 | - | - | - | - | - | - | - |
| 辦 事 員 | 委任3-5等 | 2 | 2 | 1 | 1 | - | - | - | - | - | - |
| 書記(雇員) | 委任1-3等 | 1 | - | - | - | - | - | - | - | - | - |
| 里 幹 事 | 委任4-5等或薦任6等 | 7 | 6 | 4 | 2 | - | - | - | - | 7 | 6 |
| 其 他 | - | - | - | - | - | - | - | - | - | - | - |

資料來源：三芝區公所人事管理員。

表2-5 新北市三芝區公所編制及現有員額 (續)

單位：人

| 年底別 及 職稱別 | 社會人文課 | | 農經課 | | 工務課 | | 會計室 | | 人事管理員 | | 人文課 | | 政風室 | |
|-----------------|----------|----------|----------|----------|----------|----------|----------|----------|----------|----------|-----|----|-----|----|
| | 編制 | 現有 | 編制 | 現有 | 編制 | 現有 | 編制 | 現有 | 編制 | 現有 | 編制 | 現有 | 編制 | 現有 |
| 民國100年底 | 6 | 6 | 5 | 4 | 4 | 3 | 2 | 2 | 1 | 1 | - | - | - | - |
| 民國101年底 | 6 | 6 | 5 | 4 | 4 | 3 | 2 | 1 | 1 | 1 | - | - | - | - |
| 民國102年底 | 6 | 6 | 5 | 5 | 4 | 2 | 2 | 1 | 1 | 1 | - | - | - | - |
| 民國103年底 | 6 | 5 | 5 | 5 | 4 | 4 | 2 | 2 | 1 | 1 | - | - | - | - |
| 民國104年底 | 6 | 4 | 5 | 3 | 4 | 4 | 2 | 2 | 1 | 1 | - | - | - | - |
| 民國105年底 | 5 | 4 | 5 | 5 | 4 | 4 | 2 | 2 | 1 | 1 | - | - | - | - |
| 民國106年底 | 5 | 5 | 5 | 5 | 4 | 4 | 2 | 2 | 1 | 1 | - | - | - | - |
| 民國107年底 | 5 | 4 | 7 | 7 | 4 | 3 | 2 | 1 | 1 | 1 | - | - | - | - |
| 民國108年底 | 5 | 4 | 7 | 6 | 4 | 4 | 2 | 2 | 1 | - | - | - | - | |
| 民國109年底 | 6 | 6 | 5 | 3 | 4 | 3 | 2 | 2 | 1 | 1 | - | - | - | - |
| 民國110年底 | 6 | 6 | 5 | 5 | 4 | 4 | 2 | 2 | 1 | 1 | - | - | - | - |
| 民國111年底 | 6 | 5 | 5 | 4 | 4 | 4 | 2 | 2 | 1 | 1 | - | - | - | - |
| 民國112年底 | 6 | 5 | 5 | 4 | 4 | 4 | 2 | 2 | 1 | 1 | - | - | - | - |
| 民國113年底 | 6 | 5 | 5 | 4 | 4 | 4 | 2 | 2 | 1 | - | - | - | - | |
| 民國114年底 | 6 | 5 | 5 | 4 | 4 | 2 | 2 | 2 | 1 | 1 | - | - | - | - |
| 區長 | - | - | - | - | - | - | - | - | - | - | - | - | - | - |
| 副區長 | - | - | - | - | - | - | - | - | - | - | - | - | - | - |
| 主任秘書 | - | - | - | - | - | - | - | - | - | - | - | - | - | - |
| 調解會秘書 | - | - | - | - | - | - | - | - | - | - | - | - | - | - |
| 秘書 | - | - | - | - | - | - | - | - | - | - | - | - | - | - |
| 視導 | - | - | - | - | - | - | - | - | - | - | - | - | - | - |
| 課長(室主任) | 1 | 1 | 1 | 1 | 1 | 1 | 1 | 1 | 1 | 1 | - | - | - | - |
| 技士 | - | - | 1 | 1 | 2 | - | - | - | - | - | - | - | - | - |
| 課員 | 3 | 2 | - | - | 1 | 1 | - | - | - | - | - | - | - | - |
| 佐助理員 | 2 | 2 | - | - | - | - | - | - | - | - | - | - | - | - |
| 技佐 | - | - | 1 | 1 | - | - | - | - | - | - | - | - | - | - |
| 辦事員 | - | - | 1 | 1 | - | - | 1 | 1 | - | - | - | - | - | - |
| 書記(雇員) | - | - | 1 | - | - | - | - | - | - | - | - | - | - | - |
| 里幹事 | - | - | - | - | - | - | - | - | - | - | - | - | - | - |
| 其他 | - | - | - | - | - | - | - | - | - | - | - | - | - | - |

資料來源：三芝區公所人事管理員。

表2-6 新北市三芝區公所經費預決算數額 - 按工作計畫別分

單位：元、%

| 年度別 及 科目別 | 本年度預算數 | 上年度 | | 本年度與上年度預算比較 | |
|-----------------|--------------------|--------------------|--------------------|-------------------|---------------|
| | | 預算數 | 決算數 | 增減數 | 增減率 |
| 民國100年度 | 142,464,099 | 601,887,000 | 499,444,399 | -459,422,901 | -76.33% |
| 民國101年度 | 224,874,900 | 130,551,648 | 120,947,093 | 94,323,252 | 72.25% |
| 民國102年度 | 207,444,250 | 224,874,900 | 200,577,932 | -17,430,650 | -7.75% |
| 民國103年度 | 199,642,000 | 211,378,250 | 199,891,519 | -11,736,250 | -5.55% |
| 民國104年度 | 217,763,161 | 199,642,000 | 189,935,483 | 18,121,161 | 9.08% |
| 民國105年度 | 191,492,260 | 217,763,161 | 208,391,591 | -26,270,901 | -12.06% |
| 民國106年度 | 177,397,000 | 191,492,260 | 170,975,313 | -14,095,260 | -7.36% |
| 民國107年度 | 171,809,000 | 177,397,000 | 165,892,683 | -5,588,000 | -3.15% |
| 民國108年度 | 184,516,000 | 171,809,000 | 164,214,560 | 12,707,000 | 7.40% |
| 民國109年度 | 165,469,425 | 184,516,000 | 180,749,158 | -19,046,575 | -10.32% |
| 民國110年度 | 261,119,724 | 165,469,425 | 163,157,266 | 95,650,299 | 57.81% |
| 民國111年度 | 227,846,687 | 261,119,724 | 257,644,689 | -33,273,037 | -12.74% |
| 民國112年度 | 213,570,000 | 227,846,687 | 225,993,594 | -14,276,687 | -6.27% |
| 民國113年度 | 225,906,190 | 213,570,000 | 212,211,445 | 12,336,190 | 5.78% |
| 民國114年度 | 220,288,000 | 225,906,190 | 223,917,436 | -5,618,190 | -2.49% |
| 一 般 行 政 | 44,189,000 | 42,153,000 | 41,318,120 | 2,036,000 | 4.83% |
| 人員維持費 | 43,404,000 | 41,394,000 | 40,593,120 | 2,010,000 | 4.86% |
| 基本行政工作維持費 | 785,000 | 759,000 | 725,000 | 26,000 | 3.43% |
| 區 政 業 務 | 175,699,000 | 183,653,190 | 182,599,316 | -7,954,190 | -4.33% |
| 業務管理 | 13,366,000 | 13,124,000 | 13,123,008 | 242,000 | 1.84% |
| 民政業務 | 55,896,242 | 54,678,723 | 54,520,018 | 1,217,519 | 2.23% |
| 役政及防災業務 | 797,000 | 808,000 | 791,753 | -11,000 | -1.36% |
| 農漁業務 | 2,205,000 | 2,177,000 | 2,168,242 | 28,000 | 1.29% |
| 水利業務 | 4,186,000 | 4,648,000 | 4,639,648 | -462,000 | -9.94% |
| 交通業務 | 175,000 | 175,000 | 169,208 | - | 0.00% |
| 觀光經濟 | 1,265,000 | 1,270,000 | 1,268,520 | -5,000 | -0.39% |
| 社會文化 | 6,913,000 | 7,180,000 | 7,161,277 | -267,000 | -3.72% |
| 道路及公園業務 | 18,091,754 | 19,347,478 | 19,265,180 | -1,255,724 | -6.49% |
| 區政建設 | 72,804,004 | 80,244,989 | 79,492,462 | -7,440,985 | -9.47% |
| 一般建築及設備 | 400,000 | - | - | 400,000 | - |
| 建築及設備 | 400,000 | - | - | 400,000 | - |
| 第一預備金 | - | 100,000 | - | -100,000 | -100.00% |
| 第一預備金 | - | 100,000 | - | -100,000 | -100.00% |

資料來源：三芝區公所會計室。

表2-7 新北市三芝區公所經費預決算數額 - 按用途別科目分

單位：元、%

| 年度別 及 科目別 | 本年度預算數 | 上年度 | | 本年度與上年度預算比較 | |
|-----------------|--------------------|--------------------|--------------------|-------------------|---------------|
| | | 預算數 | 決算數 | 增減數 | 增減率 |
| 民國100年度 | 142,464,099 | 601,887,000 | 499,444,399 | -459,422,901 | -76.33% |
| 民國101年度 | 224,874,900 | 130,551,648 | 120,947,093 | 94,323,252 | 72.25% |
| 民國102年度 | 207,444,250 | 224,874,900 | 200,577,932 | -17,430,650 | -7.75% |
| 民國103年度 | 199,642,000 | 211,378,250 | 199,891,519 | -11,736,250 | -5.55% |
| 民國104年度 | 217,763,161 | 199,642,000 | 189,935,483 | 18,121,161 | 9.08% |
| 民國105年度 | 191,492,260 | 217,763,161 | 208,391,591 | -26,270,901 | -12.06% |
| 民國106年度 | 177,397,000 | 191,492,260 | 170,975,313 | -14,095,260 | -7.36% |
| 民國107年度 | 171,809,000 | 177,397,000 | 165,892,683 | -5,588,000 | -3.15% |
| 民國108年度 | 184,516,000 | 171,809,000 | 164,214,560 | 12,707,000 | 7.40% |
| 民國109年度 | 165,469,425 | 184,516,000 | 180,749,158 | -19,046,575 | -10.32% |
| 民國110年度 | 261,119,724 | 165,469,425 | 163,157,266 | 95,650,299 | 57.81% |
| 民國111年度 | 227,846,687 | 261,119,724 | 257,644,689 | -33,273,037 | -12.74% |
| 民國112年度 | 213,570,000 | 227,846,687 | 225,993,594 | -14,276,687 | -6.27% |
| 民國113年度 | 225,906,190 | 213,570,000 | 212,211,445 | 12,336,190 | 5.78% |
| 民國114年度 | 220,288,000 | 225,906,190 | 223,917,436 | -5,618,190 | -2.49% |
| 人 事 費 | 43,404,000 | 41,394,000 | 40,593,120 | 2,010,000 | 4.86% |
| 業 務 費 | 81,584,996 | 81,756,201 | 81,497,043 | -171,205 | -0.21% |
| 獎補助及損失 (經常門) | 22,095,000 | 22,411,000 | 22,334,811 | -316,000 | -1.41% |
| 債 務 費 | - | - | - | - | - |
| 預 備 金 | - | 100,000 | - | -100,000 | -100.00% |
| 設 備 及 投 資 | 73,204,004 | 80,244,989 | 79,492,462 | -7,040,985 | -8.77% |
| 獎補助及損失 (資本門) | - | - | - | - | - |

資料來源：三芝區公所會計室。

表2-8 新北市三芝區調解業務概況

1.辦理調解業務概況

單位：件

| 年底別 | 總計 | 民事結案件數 | | | | | | | |
|---------|-----|--------|------|----|----|----|----|------|----|
| | | 合計 | 債權債務 | 物權 | 親屬 | 繼承 | 商事 | 營建工程 | 其他 |
| 民國100年底 | 63 | 16 | 12 | 4 | - | - | - | - | - |
| 民國101年底 | 81 | 43 | 17 | 22 | 1 | - | - | - | 3 |
| 民國102年底 | 86 | 40 | 10 | 30 | - | - | - | - | - |
| 民國103年底 | 94 | 65 | 4 | 59 | - | - | - | 1 | 1 |
| 民國104年底 | 103 | 58 | 8 | 50 | - | - | - | - | - |
| 民國105年底 | 82 | 69 | 5 | 64 | - | - | - | - | - |
| 民國106年底 | 84 | 71 | 55 | 13 | 2 | - | 1 | - | - |
| 民國107年底 | 83 | 63 | 49 | 8 | - | 1 | - | - | 5 |
| 民國108年底 | 84 | 68 | 44 | 17 | - | 1 | 1 | - | 5 |
| 民國109年底 | 91 | 70 | 58 | 5 | 1 | 1 | - | 1 | 4 |
| 民國110年底 | 71 | 58 | 53 | 3 | - | - | - | - | 2 |
| 民國111年底 | 69 | 60 | 54 | 4 | - | - | - | - | 2 |
| 民國112年底 | 73 | 62 | 57 | 3 | - | - | - | - | 2 |
| 民國113年底 | 73 | 63 | 57 | 3 | - | 1 | - | - | 2 |
| 民國114年底 | 61 | 44 | 42 | 2 | - | - | - | - | - |

2.辦理調解方式概況

單位：件、%

| 年底別 | 調解方式 | | | | | | | |
|---------|------|----|--------|-----|----------|----|--------|-----|
| | 合計 | | | | 委員集體開會調解 | | | |
| | 計 | 成立 | 成立比率 | 不成立 | 計 | 成立 | 成立比率 | 不成立 |
| 民國100年底 | 63 | 34 | 53.97% | 29 | 59 | 30 | 50.85% | 29 |
| 民國101年底 | 81 | 32 | 39.51% | 49 | 76 | 27 | 35.53% | 49 |
| 民國102年底 | 86 | 35 | 40.70% | 51 | 80 | 29 | 36.25% | 51 |
| 民國103年底 | 94 | 43 | 45.74% | 51 | 87 | 36 | 41.38% | 51 |
| 民國104年底 | 103 | 49 | 47.57% | 54 | 96 | 42 | 43.75% | 54 |
| 民國105年底 | 82 | 44 | 53.66% | 38 | 75 | 37 | 49.33% | 38 |
| 民國106年底 | 84 | 43 | 51.19% | 41 | 79 | 38 | 48.10% | 41 |
| 民國107年底 | 83 | 44 | 53.01% | 39 | 76 | 38 | 50.00% | 38 |
| 民國108年底 | 84 | 43 | 51.19% | 41 | 79 | 38 | 48.10% | 41 |
| 民國109年底 | 91 | 40 | 43.96% | 51 | 88 | 39 | 44.32% | 49 |
| 民國110年底 | 71 | 41 | 57.75% | 30 | 69 | 39 | 56.52% | 30 |
| 民國111年底 | 69 | 33 | 47.83% | 36 | 68 | 32 | 47.06% | 36 |
| 民國112年底 | 73 | 46 | 63.01% | 27 | 70 | 43 | 61.43% | 27 |
| 民國113年底 | 73 | 45 | 61.64% | 28 | 65 | 38 | 58.46% | 27 |
| 民國114年底 | 61 | 39 | 63.93% | 22 | 60 | 39 | 65.00% | 21 |

資料來源：三芝區公所民政災防課。

表2-8 新北市三芝區調解業務概況 (續)

1.辦理調解業務概況

單位：件

| 年底別 | 刑事結案件數 | | | | | | | | 正在調解 中未結案 件數 |
|---------|--------|------|-------------|----|---------------------|-------------|------|----|--------------------|
| | 合計 | 妨害風化 | 妨害婚姻 及家庭 | 傷害 | 妨害自由名 譽信用及秘 密 | 竊盜及 侵佔詐欺 | 毀棄損壞 | 其他 | |
| 民國100年底 | 47 | - | - | 46 | 1 | - | - | - | - |
| 民國101年底 | 38 | - | - | 35 | 1 | 2 | - | - | - |
| 民國102年底 | 46 | - | - | 45 | 1 | - | - | - | - |
| 民國103年底 | 29 | - | - | 29 | - | - | - | - | - |
| 民國104年底 | 45 | - | - | 45 | - | - | - | - | - |
| 民國105年底 | 13 | - | - | 13 | - | - | - | - | - |
| 民國106年底 | 13 | - | - | 9 | 2 | 2 | - | - | - |
| 民國107年底 | 20 | 1 | - | 17 | 1 | 1 | - | - | 2 |
| 民國108年底 | 16 | - | - | 14 | 1 | 1 | - | - | - |
| 民國109年底 | 21 | - | - | 12 | 6 | 2 | 1 | - | - |
| 民國110年底 | 13 | - | - | 6 | 1 | 4 | 2 | - | - |
| 民國111年底 | 9 | - | - | 5 | - | 1 | 2 | 1 | - |
| 民國112年底 | 11 | - | - | 7 | 1 | 1 | 2 | - | - |
| 民國113年底 | 10 | - | - | 6 | - | 2 | 1 | 1 | - |
| 民國114年底 | 17 | - | - | 7 | 1 | 8 | 1 | - | 2 |

2.辦理調解方式概況

單位：件、%

| 年底別 | 調 解 方 式 | | | | 協 同 調 解 | | | |
|---------|---------|----|---------|-----|---------|----|--------|-----|
| | 委員獨任調解 | | | | | | | |
| | 計 | 成立 | 成立比率 | 不成立 | 計 | 成立 | 成立比率 | 不成立 |
| 民國100年底 | 4 | 4 | 100.00% | - | - | - | - | - |
| 民國101年底 | 5 | 5 | 100.00% | - | - | - | - | - |
| 民國102年底 | 6 | 6 | 100.00% | - | - | - | - | - |
| 民國103年底 | 7 | 7 | 100.00% | - | - | - | - | - |
| 民國104年底 | 7 | 7 | 100.00% | - | - | - | - | - |
| 民國105年底 | 7 | 7 | 100.00% | - | - | - | - | - |
| 民國106年底 | 5 | 5 | 100.00% | - | 7 | 3 | 42.86% | 4 |
| 民國107年底 | 7 | 6 | 85.71% | 1 | 27 | 13 | 48.15% | 14 |
| 民國108年底 | 5 | 5 | 100.00% | - | 28 | 19 | 67.86% | 9 |
| 民國109年底 | 3 | 1 | 33.33% | 2 | 33 | 21 | 63.64% | 12 |
| 民國110年底 | 2 | 2 | 100.00% | - | 34 | 17 | 50.00% | 17 |
| 民國111年底 | 1 | 1 | 100.00% | - | 49 | 23 | 46.94% | 26 |
| 民國112年底 | 3 | 3 | 100.00% | - | 54 | 34 | 62.96% | 20 |
| 民國113年底 | 8 | 7 | 87.50% | 1 | 58 | 37 | 63.79% | 21 |
| 民國114年底 | 1 | - | 0.00% | 1 | 35 | 20 | 57.14% | 15 |

資料來源：三芝區公所民政防災課。

參、民 政



表3-1 新北市三芝區里長選舉概況

單位：人、票、%

| 年別 及里別 | 選舉日期 | 選舉人數 | 投票數 | 投票率 (投票數/選舉 人數)×100% | 當 選 人 | | | |
|---------------|-----------|--------|--------|----------------------------|-------|-----|-----|-----------|
| | | | | | 姓 名 | 年 齡 | 性 別 | 就職日期 |
| 民國100年 | 無 | | | | | | | |
| 民國101年 | 無 | | | | | | | |
| 民國102年 | 無 | | | | | | | |
| 民國103年 | 103.11.29 | 18,890 | 11,322 | 59.94% | | | | 103.12.25 |
| 民國104年 | 無 | | | | | | | |
| 民國105年 | 無 | | | | | | | |
| 民國106年 | 無 | | | | | | | |
| 民國107年 | 107.11.24 | 19,484 | 11,622 | 59.65% | | | | 107.12.25 |
| 民國108年 | 無 | | | | | | | |
| 民國109年 | 無 | | | | | | | |
| 民國110年 | 無 | | | | | | | |
| 民國111年 | 111.11.26 | 19 183 | 10 734 | 55.96% | | | | 111.12.25 |
| 民國112年 | 無 | | | | | | | |
| 民國113年 | 無 | | | | | | | |
| 民國114年 | 無 | | | | | | | |
| 八賢里 | 無 | | | | | | | |
| 埔頭里 | 無 | | | | | | | |
| 古庄里 | 無 | | | | | | | |
| 新庄里 | 無 | | | | | | | |
| 埔坪里 | 無 | | | | | | | |
| 茂長里 | 無 | | | | | | | |
| 橫山里 | 無 | | | | | | | |
| 錫板里 | 無 | | | | | | | |
| 後厝里 | 無 | | | | | | | |
| 福德里 | 無 | | | | | | | |
| 圓山里 | 無 | | | | | | | |
| 店子里 | 無 | | | | | | | |
| 興華里 | 無 | | | | | | | |

資料來源：三芝區公所民政防災課。

表3-2 新北市三芝區鄰長遴聘概況

單位：鄰、人

| 年別 及里別 | 里內現有 鄰數 | 年底鄰長人數 | | | 未遴聘 鄰數 | 本年異動(解遴聘)鄰長人數 | | |
|---------------|------------|------------|------------|-----------|-----------|---------------|----------|----------|
| | | 合計 | 男 | 女 | | 合計 | 男 | 女 |
| 民國100年 | 254 | 253 | 197 | 56 | 1 | 7 | 4 | 3 |
| 民國101年 | 254 | 253 | 193 | 60 | 1 | 4 | 4 | - |
| 民國102年 | 254 | 253 | 184 | 69 | 1 | 1 | - | 1 |
| 民國103年 | 254 | 253 | 182 | 71 | 1 | 253 | 182 | 71 |
| 民國104年 | 254 | 253 | 184 | 69 | 1 | 7 | 4 | 3 |
| 民國105年 | 254 | 254 | 184 | 70 | - | 12 | 6 | 6 |
| 民國106年 | 254 | 254 | 177 | 77 | - | 22 | 11 | 11 |
| 民國107年 | 254 | 254 | 178 | 76 | - | 13 | 8 | 5 |
| 民國108年 | 254 | 254 | 176 | 78 | - | 15 | 11 | 4 |
| 民國109年 | 254 | 254 | 177 | 77 | - | 5 | 3 | 2 |
| 民國110年 | 254 | 254 | 177 | 77 | - | 4 | 2 | 2 |
| 民國111年 | 254 | 254 | 174 | 80 | - | 10 | 5 | 5 |
| 民國112年 | 254 | 254 | 174 | 80 | - | 30 | 19 | 11 |
| 民國113年 | 254 | 254 | 174 | 80 | - | 8 | 3 | 5 |
| 民國114年 | 254 | 252 | 168 | 84 | 2 | 10 | 8 | 2 |
| 八賢里 | 10 | 10 | 8 | 2 | - | - | - | - |
| 埔頭里 | 42 | 42 | 28 | 14 | - | 1 | 1 | - |
| 古庄里 | 19 | 18 | 16 | 2 | 1 | 1 | - | 1 |
| 新庄里 | 12 | 12 | 7 | 5 | - | 1 | 1 | - |
| 埔坪里 | 35 | 35 | 18 | 17 | - | 3 | 2 | 1 |
| 茂長里 | 9 | 9 | 5 | 4 | - | - | - | - |
| 橫山里 | 19 | 18 | 12 | 6 | 1 | 3 | 3 | - |
| 錫板里 | 17 | 17 | 10 | 7 | - | - | - | - |
| 後厝里 | 27 | 27 | 16 | 11 | - | - | - | - |
| 福德里 | 18 | 18 | 15 | 3 | - | - | - | - |
| 圓山里 | 12 | 12 | 9 | 3 | - | - | - | - |
| 店子里 | 14 | 14 | 11 | 3 | - | - | - | - |
| 興華里 | 20 | 20 | 13 | 7 | - | 1 | 1 | - |

資料來源：三芝區公所民政防災課。

表3-3 新北市三芝區鄰長異動概況

單位：鄰、人

| 年、月(底)別 | 現有鄰數 | 當月底實有鄰長數 | 當月底實有鄰長數與現有鄰數不符原因 | | | | | | 當月行政區域調整增加鄰數 | 備註 |
|------------------|------------|------------|-------------------|----|-------|----------|---------|----------|--------------|----|
| | | | 合計 | 空鄰 | 遷出未補聘 | 死亡未補聘 | 任期屆滿未遴聘 | 其他 | | |
| 民國100年(底) | 254 | 253 | 1 | 1 | - | - | - | - | - | - |
| 民國101年(底) | 254 | 253 | 1 | 1 | - | - | - | - | - | - |
| 民國102年(底) | 254 | 253 | 1 | 1 | - | - | - | - | - | - |
| 民國103年(底) | 254 | 253 | 1 | 1 | - | - | - | - | - | - |
| 民國104年(底) | 254 | 253 | 1 | 1 | - | - | - | - | - | - |
| 民國105年(底) | 254 | 254 | - | - | - | - | - | - | - | - |
| 民國106年(底) | 254 | 254 | - | - | - | - | - | - | - | - |
| 民國107年(底) | 254 | 254 | - | - | - | - | - | - | - | - |
| 民國108年(底) | 254 | 254 | - | - | - | - | - | - | - | - |
| 民國109年(底) | 254 | 254 | - | - | - | - | - | - | - | - |
| 民國110年(底) | 254 | 254 | - | - | - | - | - | - | - | - |
| 民國111年(底) | 254 | 254 | - | - | - | - | - | - | - | - |
| 民國112年(底) | 254 | 254 | - | - | - | - | - | - | - | - |
| 民國113年(底) | 254 | 254 | - | - | - | - | - | - | - | - |
| 民國114年(底) | 254 | 252 | 2 | - | - | 1 | - | 1 | - | - |
| 1月(底) | 254 | 254 | - | - | - | - | - | - | - | - |
| 2月(底) | 254 | 254 | - | - | - | - | - | - | - | - |
| 3月(底) | 254 | 254 | - | - | - | - | - | - | - | - |
| 4月(底) | 254 | 254 | - | - | - | - | - | - | - | - |
| 5月(底) | 254 | 253 | 1 | - | - | 1 | - | - | - | - |
| 6月(底) | 254 | 252 | 2 | - | - | 1 | - | 1 | - | - |
| 7月(底) | 254 | 252 | 2 | - | - | 1 | - | 1 | - | - |
| 8月(底) | 254 | 252 | 2 | - | - | 1 | - | 1 | - | - |
| 9月(底) | 254 | 252 | 2 | - | - | 1 | - | 1 | - | - |
| 10月(底) | 254 | 252 | 2 | - | - | 1 | - | 1 | - | - |
| 11月(底) | 254 | 252 | 2 | - | - | 1 | - | 1 | - | - |
| 12月(底) | 254 | 252 | 2 | - | - | 1 | - | 1 | - | - |

資料來源：三芝區公所民政防災課。

表3-4 新北市三芝區改善市容查報有關案件執行情形

單位：件

| 年別及項目別 | 總計 | 道路、水溝、下水道、橋樑、河堤、防共設施之損壞事項 | 公園、綠地、行道樹之維護、修剪及扶正事項 | 廢棄物、廢土、水溝、下水道、公廁等之清理維護事項 | 違規廣告物報事 | 廣查查項 | 交通號(標)誌、線之復除及交通號誌事項 | 門牌、街道巷弄之維護事項 | 路燈、水電、瓦斯設施之損壞修復事項 | 競選廣告物之改善、移除事項 | 廣之舉事 | 霸路通報項 | 其他有礙市容及公共安全事項 |
|---------------|------------|---------------------------|----------------------|--------------------------|---------|------|---------------------|--------------|-------------------|---------------|------|-------|---------------|
| 民國100年 | 36 | 6 | - | 30 | - | - | - | - | - | - | - | - | - |
| 民國101年 | 1,668 | - | 343 | 11 | - | - | - | 1,314 | - | - | - | - | - |
| 民國102年 | 1,188 | - | 92 | - | - | - | - | 1,096 | - | - | - | - | - |
| 民國103年 | 684 | 22 | 63 | 84 | - | - | - | 515 | - | - | - | - | - |
| 民國104年 | 875 | 23 | 157 | 10 | - | - | - | 685 | - | - | - | - | - |
| 民國105年 | 609 | 16 | 43 | - | - | - | - | 550 | - | - | - | - | - |
| 民國106年 | 585 | 49 | 48 | - | - | - | - | 488 | - | - | - | - | - |
| 民國107年 | 382 | - | 11 | - | - | - | - | 371 | - | - | - | - | - |
| 民國108年 | 532 | - | 58 | - | - | - | - | 474 | - | - | - | - | - |
| 民國109年 | 535 | - | 35 | - | - | - | - | 500 | - | - | - | - | - |
| 民國110年 | 569 | 15 | 28 | - | - | - | - | 526 | - | - | - | - | - |
| 民國111年 | 559 | 10 | 108 | 3 | - | 5 | - | 433 | - | - | - | - | - |
| 民國112年 | 529 | 17 | 51 | - | - | - | - | 461 | - | - | - | - | - |
| 民國113年 | 563 | 20 | 68 | - | - | - | - | 475 | - | - | - | - | - |
| 民國114年 | 393 | - | 96 | - | - | - | - | 297 | - | - | - | - | - |
| 查報 | - | - | - | - | - | - | - | - | - | - | - | - | - |
| 收件 | 393 | - | 96 | - | - | - | - | 297 | - | - | - | - | - |
| 移文 | - | - | - | - | - | - | - | - | - | - | - | - | - |
| 短期計畫 | - | - | - | - | - | - | - | - | - | - | - | - | - |
| 長期計畫 | - | - | - | - | - | - | - | - | - | - | - | - | - |
| 無法辦理 | - | - | - | - | - | - | - | - | - | - | - | - | - |
| 完工 | 393 | - | 96 | - | - | - | - | 297 | - | - | - | - | - |
| 查驗未通過 | - | - | - | - | - | - | - | - | - | - | - | - | - |
| 查驗未執行 | - | - | - | - | - | - | - | - | - | - | - | - | - |
| 結案 | 393 | - | 96 | - | - | - | - | 297 | - | - | - | - | - |

資料來源：三芝區公所工務課、農經課。

表3-5 新北市三芝區各級學校及幼兒園一覽表

1.各級學校及幼兒園數

單位：所

| 年底別 及設立別 | 總 計 | 大 學 | 專 科 | 高級中等 學校 | 完全中學 | 國民中學 | 國民小學 | 幼兒園 |
|-------------|-----|-----|-----|------------|------|------|------|-----|
| 民國100年底 | 13 | 1 | 1 | - | - | 1 | 3 | 7 |
| 民國101年底 | 14 | 1 | 1 | - | - | 1 | 3 | 8 |
| 民國102年底 | 14 | 1 | 1 | - | - | 1 | 3 | 8 |
| 民國103年底 | 14 | 1 | 1 | - | - | 1 | 3 | 8 |
| 民國104年底 | 14 | 1 | 1 | - | - | 1 | 3 | 8 |
| 民國105年底 | 14 | 1 | 1 | - | - | 1 | 3 | 8 |
| 民國106年底 | 14 | 1 | 1 | - | - | 1 | 3 | 8 |
| 民國107年底 | 14 | 1 | 1 | - | - | 1 | 3 | 8 |
| 民國108年底 | 13 | 1 | 1 | - | - | 1 | 3 | 7 |
| 民國109年底 | 13 | 1 | 1 | - | - | 1 | 3 | 7 |
| 民國110年底 | 13 | 1 | 1 | - | - | 1 | 3 | 7 |
| 民國111年底 | 13 | 1 | 1 | - | - | 1 | 3 | 7 |
| 民國112年底 | 13 | 1 | 1 | - | - | 1 | 3 | 7 |
| 民國113年底 | 13 | 1 | 1 | - | - | 1 | 3 | 7 |
| 民國114年底 | 13 | 1 | 1 | - | - | 1 | 3 | 7 |
| 國 立 | - | - | - | - | - | - | - | - |
| 市 立 | 7 | - | - | - | - | 1 | 3 | 3 |
| 私 立 | 6 | 1 | 1 | - | - | - | - | 4 |

資料來源：三芝區公所民政防災課。

表3-5 新北市三芝區各級學校及幼兒園一覽表 (續1)

2.各級學校
中華民國114年底

| 學校名稱 | 現任校長 | 所在里 | 地 址 |
|--------------|------|-----|-------------|
| 私立馬偕醫學大學 | 葉宏一 | 古庄里 | 三芝區中正路3段46號 |
| 私立馬偕醫護管理專科學校 | 陳裕仁 | 古庄里 | 三芝區中正路3段42號 |
| 市立三芝國民中學 | 黃中良 | 埔坪里 | 三芝區淡金路1段38號 |
| 市立三芝國民小學 | 許文勇 | 埔頭里 | 三芝區育英街22號 |
| 市立橫山國民小學 | 蔡依齡 | 橫山里 | 三芝區橫山里大坑86號 |
| 市立興華國民小學 | 林振勝 | 興華里 | 三芝區興華里5號 |

資料來源：三芝區公所民政災防課。

表3-5 新北市三芝區各級學校及幼兒園一覽表 (續完)

3.幼兒園

中華民國114年底

| 幼兒園名稱 | 所在里 | 地 址 |
|---------------|-----|-------------|
| 市立三芝國民小學附設幼兒園 | 埔頭里 | 三芝區育英街22號 |
| 市立興華國民小學附設幼兒園 | 興華里 | 三芝區興華里5號 |
| 新北市立三芝幼兒園 | 埔坪里 | 三芝區民生街31號2樓 |
| 私立幼親幼兒園 | 埔頭里 | 三芝區公正街60號2樓 |
| 私立三芝幼兒園 | 埔頭里 | 三芝區長安街59號 |
| 私立敦品幼兒園 | 埔頭里 | 三芝區中山路1段39號 |
| 私立芝柏幼兒園 | 茂長里 | 三芝區茂長里觀海街1號 |

資料來源：三芝區公所民政災防課。

表3-6 新北市三芝區體育活動概況

單位：次、隊、人、%

| 年別及 活動名稱 | 本 年 | | | 上 年 | | | 本年較上年參 加人數增減率 |
|--------------------|-----------|------------|--------------|-----------|------------|--------------|------------------|
| | 次數 | 參加隊數 | 參加人數 | 次數 | 參加隊數 | 參加人數 | |
| 民國100年 | 36 | 157 | 7,424 | 30 | 133 | 5,670 | 30.93% |
| 民國101年 | 29 | 160 | 5,666 | 36 | 157 | 7,424 | -23.68% |
| 民國102年 | 28 | 102 | 6,028 | 29 | 160 | 5,666 | 6.39% |
| 民國103年 | 28 | 99 | 5,772 | 28 | 102 | 6,028 | -4.25% |
| 民國104年 | 25 | 110 | 3,039 | 28 | 99 | 5,772 | -47.35% |
| 民國105年 | 23 | 68 | 2,585 | 25 | 110 | 3,039 | -14.94% |
| 民國106年 | 13 | 114 | 2,295 | 23 | 68 | 2,585 | -11.22% |
| 民國107年 | 11 | 149 | 2,736 | 13 | 114 | 2,295 | 19.22% |
| 民國108年 | 16 | 169 | 3,765 | 11 | 149 | 2,736 | 37.61% |
| 民國109年 | 28 | 226 | 3,510 | 16 | 169 | 3,765 | -6.77% |
| 民國110年 | 28 | 190 | 3,113 | 28 | 226 | 3,510 | -11.31% |
| 民國111年 | 32 | 210 | 3,325 | 28 | 190 | 3,113 | 6.81% |
| 民國112年 | 32 | 268 | 3,885 | 31 | 205 | 3,300 | 17.73% |
| 民國113年 | 31 | 205 | 3,300 | 32 | 268 | 3,885 | -15.06% |
| 民國114年 | 21 | 295 | 2,524 | 16 | 192 | 2,575 | -1.98% |
| 馬偕醫護管理專科學校(籃球賽) | 1 | 28 | 28 | 1 | 7 | 35 | -20.00% |
| 馬偕醫護管理專科學校(跳繩賽) | 1 | 38 | 380 | 1 | 55 | 550 | -30.91% |
| 馬偕醫護管理專科學校(大隊接力賽) | 1 | 42 | 504 | - | - | - | 0.00% |
| 馬偕醫護管理專科學校(100公尺) | 1 | 31 | 31 | - | - | - | 0.00% |
| 馬偕醫護管理專科學校(800公尺) | 1 | 19 | 19 | - | - | - | 0.00% |
| 馬偕醫學大學(桌球賽) | 1 | 24 | 48 | 1 | 26 | 52 | -7.69% |
| 馬偕醫學大學(羽球賽) | 1 | 20 | 40 | 1 | 18 | 36 | 11.11% |
| 馬偕醫學大學(排球賽) | 1 | 10 | 50 | 1 | 9 | 45 | 11.11% |
| 馬偕醫學大學(籃球賽) | 1 | 12 | 60 | 1 | 10 | 50 | 20.00% |
| 三芝國民中學(校慶運動會) | 1 | 16 | 320 | 1 | 18 | 510 | -37.25% |
| 三芝國民中學(籃球比賽) | 1 | 5 | 60 | 1 | 6 | 190 | -68.42% |
| 三芝國民中學(排球比賽) | 1 | 5 | 60 | 1 | 6 | 190 | -68.42% |
| 三芝國民中學(帶式橄欖球比賽) | 1 | 11 | 120 | 1 | 12 | 280 | -57.14% |
| 三芝國民小學(二年級呼拉圈比賽) | 1 | 4 | 102 | 1 | 3 | 100 | 2.00% |
| 三芝國民小學(二年級跳繩比賽) | 1 | 4 | 94 | 1 | 4 | 100 | -6.00% |
| 三芝國民小學(四年級拔河比賽) | 1 | 4 | 95 | - | - | - | 0.00% |
| 三芝國民小學(四年級躲避球比賽) | 1 | 5 | 120 | 1 | 4 | 110 | 9.09% |
| 三芝國民小學(五年級帶式橄欖球比賽) | 1 | 5 | 117 | - | - | - | 0.00% |
| 三芝國民小學(六年級大隊接力) | 1 | 5 | 117 | 1 | 6 | 150 | -22.00% |
| 三芝國民小學(六年級拔河比賽) | 1 | 5 | 117 | 1 | 6 | 150 | -22.00% |
| 興華國民小學(櫻花饗宴運動會) | 1 | 2 | 42 | 1 | 2 | 27 | 55.56% |

資料來源：三芝區公所民政防災課。

表3-7 新北市三芝區維護市容會報決議案件辦理情形

單位：件

| 年底別及 市容項目別 | 總 計 | A級 已依案執行完成 | B級 正依案執行 | C級 計畫執行 | D級 無法執行 |
|--------------------------------|-----|---------------|-------------|------------|------------|
| 民國100年底 | - | - | - | - | - |
| 民國101年底 | - | - | - | - | - |
| 民國102年底 | - | - | - | - | - |
| 民國103年底 | - | - | - | - | - |
| 民國104年底 | - | - | - | - | - |
| 民國105年底 | - | - | - | - | - |
| 民國106年底 | 5 | 5 | - | - | - |
| 民國107年底 | - | - | - | - | - |
| 民國108年底 | - | - | - | - | - |
| 民國109年底 | - | - | - | - | - |
| 民國110年底 | - | - | - | - | - |
| 民國111年底 | - | - | - | - | - |
| 民國112年底 | - | - | - | - | - |
| 民國113年底 | - | - | - | - | - |
| 民國114年底 | - | - | - | - | - |
| 區內違建屢拆屢建之查察處理事項 | - | - | - | - | - |
| 區內環境衛生之整理及公共衛生之改進事項 | - | - | - | - | - |
| 區內違章攤販之取締事項 | - | - | - | - | - |
| 區內市場管理及清潔事項 | - | - | - | - | - |
| 區內路燈、花木及綠地之維護事項 | - | - | - | - | - |
| 區內交通設施(標誌、標線、號誌及單行道等)之建議事項 | - | - | - | - | - |
| 區內街弄巷道及側溝之整修維護及建議事項 | - | - | - | - | - |
| 查報改善市容及增進市民福祉，內容牽涉本區有關單位急待處理事項 | - | - | - | - | - |
| 其他有關區內維護市容事項 | - | - | - | - | - |

資料來源：三芝區公所工務、農經課。

肆、社 會



表4-1 新北市三芝區推行社區發展工作概況

1.歷年推行社區發展工作概況

單位：個、戶、人

| 年(底)別 | 社區發展協會數 | 社區戶數 | 社區人口數 | 理監事人數 | | | | | | | | | | | |
|------------------|----------|---------------|---------------|------------|-----------|-----------|----------|----------|----------|---------------|-----------|-----------|-----------|-----------|----------|
| | | | | 合計 | | | 理事長 | | | 理事 (不含理事長) | | | 監事 | | |
| | | | | 計 | 男 | 女 | 計 | 男 | 女 | 計 | 男 | 女 | 計 | 男 | 女 |
| 民國100年(底) | 7 | 8,961 | 23,351 | - | - | - | - | - | - | - | - | - | - | - | - |
| 民國101年(底) | 7 | 9,078 | 23,730 | - | - | - | - | - | - | - | - | - | - | - | - |
| 民國102年(底) | 7 | 9,175 | 23,478 | - | - | - | - | - | - | - | - | - | - | - | - |
| 民國103年(底) | 7 | 9,175 | 23,478 | - | - | - | - | - | - | - | - | - | - | - | - |
| 民國104年(底) | 7 | 9,309 | 23,537 | 120 | 94 | 26 | 7 | 4 | 3 | 82 | 63 | 19 | 31 | 27 | 4 |
| 民國105年(底) | 7 | 9,309 | 23,537 | 120 | 94 | 26 | 7 | 4 | 3 | 82 | 63 | 19 | 31 | 27 | 4 |
| 民國106年(底) | 7 | 9,388 | 23,461 | 120 | 89 | 31 | 7 | 4 | 3 | 84 | 61 | 23 | 29 | 24 | 5 |
| 民國107年(底) | 7 | 9,800 | 23,766 | 123 | 94 | 29 | 7 | 4 | 3 | 87 | 65 | 22 | 29 | 25 | 4 |
| 民國108年(底) | 7 | 9,558 | 22,760 | 123 | 94 | 29 | 7 | 4 | 3 | 87 | 65 | 22 | 29 | 25 | 4 |
| 民國109年(底) | 7 | 9,601 | 22,527 | 119 | 92 | 27 | 7 | 4 | 3 | 83 | 64 | 19 | 29 | 24 | 5 |
| 民國110年(底) | 7 | 9,628 | 22,358 | 119 | 92 | 27 | 7 | 4 | 3 | 83 | 64 | 19 | 29 | 24 | 5 |
| 民國111年(底) | 7 | 9,688 | 22,228 | 125 | 97 | 28 | 7 | 6 | 1 | 89 | 67 | 22 | 29 | 24 | 5 |
| 民國112年(底) | 7 | 9,777 | 22,137 | 125 | 89 | 36 | 7 | 5 | 2 | 89 | 62 | 27 | 29 | 22 | 7 |
| 民國113年(底) | 7 | 9,762 | 21,427 | 118 | 78 | 40 | 7 | 5 | 2 | 82 | 53 | 29 | 29 | 20 | 9 |
| 民國114年(底) | 7 | 10,761 | 22,061 | 118 | 78 | 40 | 7 | 5 | 2 | 82 | 53 | 29 | 29 | 20 | 9 |

資料來源：三芝區公所轄內已成立社區發展協會所報工作概況。

表4-1 新北市三芝區推行社區發展工作概況 (續1)

1.歷年推行社區發展工作概況

單位：人、個、元、幢

| 年(底)別 | 社區發展協會會員數 | | | 設置 社區 生產 建設 基金 | 實際使用經費 | | | 社區活動中心 | | | |
|-----------|-----------|-----|-----|----------------------------|-----------|-----------|-----------|--------|-----------------------|----|-------------|
| | 合計 | 男 | 女 | | 合計 | 政府 補助款 | 社區 自籌款 | 合計 | 原建 (未 作修 擴建) | 新建 | 修 擴 建 |
| 民國100年(底) | 934 | 504 | 430 | 7 | 2,168,162 | 979,118 | 1,189,044 | 3 | 3 | - | - |
| 民國101年(底) | 931 | 516 | 415 | 7 | 1,237,984 | 909,580 | 328,404 | 3 | 3 | - | - |
| 民國102年(底) | 968 | 570 | 398 | 7 | 1,566,146 | 1,050,000 | 516,146 | 3 | 3 | - | - |
| 民國103年(底) | 960 | 578 | 382 | 7 | 1,898,781 | 1,340,591 | 558,190 | 3 | 3 | - | - |
| 民國104年(底) | 1,049 | 508 | 541 | 7 | 2,238,534 | 1,517,727 | 720,807 | 3 | 3 | - | - |
| 民國105年(底) | 1,049 | 508 | 541 | 7 | 2,136,032 | 1,638,797 | 497,235 | 3 | 3 | - | - |
| 民國106年(底) | 1,068 | 496 | 572 | 7 | 4,293,698 | 3,103,955 | 1,189,743 | 3 | 3 | - | - |
| 民國107年(底) | 1,053 | 484 | 569 | 7 | 2,145,118 | 1,529,910 | 615,208 | 2 | 2 | - | - |
| 民國108年(底) | 1,052 | 484 | 568 | 7 | 2,043,985 | 794,806 | 1,249,179 | 1 | 1 | - | - |
| 民國109年(底) | 1,027 | 478 | 549 | 7 | 1,182,189 | 974,400 | 207,789 | 1 | 1 | - | - |
| 民國110年(底) | 1,028 | 479 | 549 | 7 | 2,637,526 | 2,345,900 | 291,626 | - | - | - | - |
| 民國111年(底) | 987 | 469 | 518 | 7 | 1,243,560 | 958,800 | 284,760 | - | - | - | - |
| 民國112年(底) | 941 | 447 | 494 | 7 | 4,247,664 | 3,976,840 | 270,824 | - | - | - | - |
| 民國113年(底) | 906 | 449 | 457 | 7 | 8,264,288 | 6,031,768 | 2,232,520 | 1 | 1 | - | - |
| 民國114年(底) | 882 | 435 | 447 | 7 | 4,212,428 | 3,934,835 | 277,593 | - | - | - | - |

資料來源：三芝區公所轄內已成立社區發展協會所報工作概況。

表4-1 新北市三芝區推行社區發展工作概況 (續2)

1. 歷年推行社區發展工作概況

單位：人次、處、班、隊、人、期、受益人次

| 年(底)別 | 社區發展工作項目 | | | | | | | | | | | | | | |
|-----------|----------------------|----------------|-----------------|----------------|---------------------|----------------------------|--------|-----|----|----------------------------|---------------|----------|---------------------|----------|-------|
| | 教育訓練 | | 社區內部組織 | | | | | | | 辦理 社區 照顧 關懷 據點 | 社區 圖書 室 | 社區 刊物 | 服務成果 | | |
| | 辦理 社區 幹部 訓練 | 辦理 社區 觀摩 | 社區 長壽 俱樂部 | 社區 成長 教室 | 社區 守望 相助 隊 | 社區 民俗 藝文 康樂 班隊 | 社區志願服務 | | | | | | 福利 服務 或活 動 | 其他 服務 | |
| | | | | | | | 團隊 | 志工數 | | | | | | | |
| 合計 | 男 | 女 | | | | | | | | | | | | | |
| 民國100年(底) | 1,343 | 353 | 2 | 3 | - | - | 3 | - | - | - | - | - | - | - | - |
| 民國101年(底) | 1,148 | 188 | 2 | 3 | - | - | 3 | - | - | - | - | - | - | - | - |
| 民國102年(底) | - | 379 | - | - | - | - | 2 | - | - | - | - | - | - | - | - |
| 民國103年(底) | 4 | 426 | 1 | 2 | - | - | 2 | - | - | - | - | - | - | - | - |
| 民國104年(底) | 540 | 540 | 1 | 2 | - | - | 2 | 85 | 29 | 56 | - | - | - | - | - |
| 民國105年(底) | 50 | 485 | 1 | 2 | - | - | 2 | 85 | 29 | 56 | - | - | - | 2,167 | 2,520 |
| 民國106年(底) | 40 | 473 | 1 | 3 | 3 | 2 | 3 | 125 | 54 | 71 | - | - | - | 2,250 | 4,248 |
| 民國107年(底) | 699 | 449 | 1 | 2 | - | - | 3 | 125 | 46 | 79 | - | - | - | 3,525 | - |
| 民國108年(底) | 56 | 31 | 1 | 2 | - | - | 2 | 105 | 40 | 65 | - | - | - | 7,145 | - |
| 民國109年(底) | 30 | 175 | 1 | - | 5 | 1 | 3 | 105 | 40 | 65 | 1 | - | - | 9,966 | - |
| 民國110年(底) | - | - | 1 | - | 5 | 1 | 5 | 148 | 59 | 89 | - | - | - | 6,271 | - |
| 民國111年(底) | - | - | 1 | 1 | 5 | 1 | 5 | 148 | 59 | 89 | 1 | - | - | 2,313 | - |
| 民國112年(底) | 65 | 240 | 2 | 1 | 5 | 1 | 5 | 125 | 37 | 88 | 1 | - | - | 4,016 | - |
| 民國113年(底) | 1,408 | 240 | 2 | 8 | 5 | 4 | 5 | 163 | 63 | 100 | 8 | 1 | - | 20,327 | - |
| 民國114年(底) | 181 | 181 | - | - | 4 | - | 5 | 163 | 63 | 100 | 1 | 1 | - | 19,228 | - |

資料來源：三芝區公所轄內已成立社區發展協會所報工作概況。

表4-1 新北市三芝區推行社區發展工作概況 (續3)

2.民國114年(底)境內各協會推行社區發展工作概況

單位：個、戶、人

| 協會名稱 (里別) | 社區發 展協會 數 | 社區 戶數 | 社區 人口數 | 理監事人數 | | | | | | | | | | | |
|-----------------------|-----------------|----------|-----------|-------|----|----|-----|---|---|---------------|----|---|----|---|---|
| | | | | 合計 | | | 理事長 | | | 理事 (不含理事長) | | | 監事 | | |
| | | | | 計 | 男 | 女 | 計 | 男 | 女 | 計 | 男 | 女 | 計 | 男 | 女 |
| 福成社區發展協會 (埔頭里、埔坪里) | 1 | 5,936 | 12,649 | 14 | 8 | 6 | 1 | 1 | - | 10 | 5 | 5 | 3 | 2 | 1 |
| 樂天社區發展協會 (興華里、店子里) | 1 | 798 | 1,747 | 20 | 10 | 10 | 1 | 1 | - | 14 | 8 | 6 | 5 | 1 | 4 |
| 有恆社區發展協會 (橫山里、茂長里) | 1 | 522 | 1,078 | 12 | 8 | 4 | 1 | - | 1 | 8 | 6 | 2 | 3 | 2 | 1 |
| 共榮社區發展協會 (八賢里、埔坪里) | 1 | 137 | 308 | 20 | 15 | 5 | 1 | 1 | - | 14 | 10 | 4 | 5 | 4 | 1 |
| 三和社區發展協會 (新庄里、古庄里) | 1 | 1,091 | 2,024 | 20 | 15 | 5 | 1 | 1 | - | 14 | 9 | 5 | 5 | 5 | - |
| 芝蘭社區發展協會 (後厝里、錫板里) | 1 | 1,669 | 2,937 | 20 | 13 | 7 | 1 | - | 1 | 14 | 9 | 5 | 5 | 4 | 1 |
| 安康社區發展協會 (圓山里、福德里) | 1 | 608 | 1,318 | 12 | 9 | 3 | 1 | 1 | - | 8 | 6 | 2 | 3 | 2 | 1 |

資料來源：三芝區公所轄內已成立社區發展協會所報工作概況。

表4-1 新北市三芝區推行社區發展工作概況 (續4)

2.民國114年(底)境內各協會推行社區發展工作概況

單位：人、個、元、幢

| 協會名稱 (里別) | 社區發展協會會員數 | | | 設置 社區 生產 建設 基金 | 實際使用經費 | | | 社區活動中心 | | | |
|-----------------------|-----------|----|-----|----------------------------|-----------|-----------|-----------|--------|-----------------------|----|-------------|
| | 合計 | 男 | 女 | | 合計 | 政府 補助款 | 社區 自籌款 | 合計 | 原建 (未 作修 擴建) | 新建 | 修 擴 建 |
| 福成社區發展協會 (埔頭里、埔坪里) | 225 | 81 | 144 | 1 | 513,801 | 412,240 | 101,561 | - | - | - | - |
| 樂天社區發展協會 (興華里、店子里) | 123 | 49 | 74 | 1 | 2,148,700 | 2,111,595 | 37,105 | - | - | - | - |
| 有恆社區發展協會 (橫山里、茂長里) | 71 | 31 | 40 | 1 | 116,400 | 76,500 | 39,900 | - | - | - | - |
| 共榮社區發展協會 (八賢里、埔坪里) | 155 | 92 | 63 | 1 | 122,000 | 95,000 | 27,000 | - | - | - | - |
| 三和社區發展協會 (新庄里、古庄里) | 83 | 46 | 37 | 1 | 1,117,027 | 1,089,500 | 27,527 | - | - | - | - |
| 芝蘭社區發展協會 (後厝里、錫板里) | 110 | 60 | 50 | 1 | 67,000 | 50,000 | 17,000 | - | - | - | - |
| 安康社區發展協會 (圓山里、福德里) | 115 | 76 | 39 | 1 | 127,500 | 100,000 | 27,500 | - | - | - | - |

資料來源：三芝區公所轄內已成立社區發展協會所報工作概況。

表4-1 新北市三芝區推行社區發展工作概況 (續完)

2.民國114年(底)境內各協會推行社區發展工作概況

單位：人次、處、班、隊、人、期、受益人次

| 協會名稱 (里別) | 社區發展工作項目 | | | | | | | | | | | | | | |
|-----------------------|----------------------|------------|-----------------|----------------|---------------------|----------------------------|--------|-----|----------------------------|---------------|----------|-----------------|----------|--------|---|
| | 教育訓練 | | 社區內部組織 | | | | | | 辦理 社區 照顧 關懷 據點 | 社區 圖書 室 | 社區 刊物 | 服務成果 | | | |
| | 辦理 社區 幹部 訓練 | 辦理社 區觀摩 | 社區 長壽 俱樂部 | 社區 成長 教室 | 社區 守望 相助 隊 | 社區 民俗 藝文 康樂 班隊 | 社區志願服務 | | | | | 福利服 務或活 動 | 其他 服務 | | |
| | | | | | | | 團隊 | 志工數 | | | | | | | |
| | | | | | | 合計 | | 男 | 女 | | | | | | |
| 福成社區發展協會 (埔頭里、埔坪里) | 80 | 80 | - | - | 1 | - | 1 | 46 | 10 | 36 | - | - | - | 6,126 | - |
| 樂天社區發展協會 (興華里、店子里) | 72 | 72 | - | - | - | - | 1 | 21 | 5 | 16 | 1 | 1 | - | 10,247 | - |
| 有恆社區發展協會 (橫山里、茂長里) | - | - | - | - | - | - | 1 | 38 | 23 | 15 | - | - | - | 412 | - |
| 共榮社區發展協會 (八賢里、埔坪里) | 29 | 29 | - | - | 1 | - | 1 | 29 | 17 | 12 | - | - | - | 332 | - |
| 三和社區發展協會 (新庄里、古庄里) | - | - | - | - | 1 | - | 1 | 29 | 8 | 21 | - | - | - | 281 | - |
| 芝蘭社區發展協會 (後厝里、錫板里) | - | - | - | - | 1 | - | - | - | - | - | - | - | - | 1,670 | - |
| 安康社區發展協會 (圓山里、福德里) | - | - | - | - | - | - | - | - | - | - | - | - | - | 160 | - |

資料來源：三芝區公所轄內已成立社區發展協會所報工作概況。

表4-2 新北市三芝區社區發展協會會員人數

單位：人

| 年底別及 協會名稱 | 成立時間 | | 所在里 | 會員 | | |
|----------------|------|----|---------|------------|------------|------------|
| | 年 | 月 | | 合計 | 男 | 女 |
| 民國100年底 | -- | -- | -- | 934 | 504 | 430 |
| 民國101年底 | -- | -- | -- | 931 | 516 | 415 |
| 民國102年底 | -- | -- | -- | 968 | 570 | 398 |
| 民國103年底 | -- | -- | -- | 960 | 578 | 382 |
| 民國104年底 | -- | -- | -- | 1 049 | 508 | 541 |
| 民國105年底 | -- | -- | -- | 1 049 | 508 | 541 |
| 民國106年底 | -- | -- | -- | 1 068 | 496 | 572 |
| 民國107年底 | -- | -- | -- | 1 053 | 484 | 569 |
| 民國108年底 | -- | -- | -- | 1 052 | 484 | 568 |
| 民國109年底 | -- | -- | -- | 1 027 | 478 | 549 |
| 民國110年底 | -- | -- | -- | 1 028 | 479 | 549 |
| 民國111年底 | -- | -- | -- | 987 | 469 | 518 |
| 民國112年底 | -- | -- | -- | 941 | 447 | 494 |
| 民國113年底 | -- | -- | -- | 906 | 449 | 457 |
| 民國114年底 | -- | -- | -- | 882 | 435 | 447 |
| 新北市三芝區福成社區發展協會 | 82 | 6 | 埔頭里、埔坪里 | 225 | 81 | 144 |
| 新北市三芝區樂天社區發展協會 | 86 | 6 | 興華里、店子里 | 123 | 49 | 74 |
| 新北市三芝區有恆社區發展協會 | 82 | 5 | 橫山里、茂長里 | 71 | 31 | 40 |
| 新北市三芝區共榮社區發展協會 | 82 | 6 | 八賢里、埔坪里 | 155 | 92 | 63 |
| 新北市三芝區三和社區發展協會 | 82 | 9 | 新庄里、古庄里 | 83 | 46 | 37 |
| 新北市三芝區芝蘭社區發展協會 | 82 | 8 | 後厝里、錫板里 | 110 | 60 | 50 |
| 新北市三芝區安康社區發展協會 | 82 | 7 | 圓山里、福德里 | 115 | 76 | 39 |

資料來源：三芝區公所社會人文課。

表4-3 新北市三芝區公所輔導市民以工代賑臨時工作概況

單位：人、人次、天、元

| 年別 及 月別 | 登記人數 | 社會局 核配人次 | 符合人數 | | | 實發 工作人數 | 實發 工作天數 | 實發 代賑金額 |
|---------------|------|-------------|------|---|---|------------|------------|------------|
| | | | 合計 | 男 | 女 | | | |
| 民國100年 | - | - | - | - | - | - | - | - |
| 民國101年 | - | - | - | - | - | - | - | - |
| 民國102年 | - | - | - | - | - | - | - | - |
| 民國103年 | - | - | - | - | - | - | - | - |
| 民國104年 | - | - | - | - | - | - | - | - |
| 民國105年 | 3 | 3 | - | - | - | - | - | - |
| 民國106年 | 3 | 3 | - | - | - | - | - | - |
| 民國107年 | - | - | - | - | - | - | - | - |
| 民國108年 | - | - | - | - | - | - | - | - |
| 民國109年 | - | - | - | - | - | - | - | - |
| 民國110年 | - | - | - | - | - | - | - | - |
| 民國111年 | - | - | - | - | - | - | - | - |
| 民國112年 | - | - | - | - | - | - | - | - |
| 民國113年 | - | - | - | - | - | - | - | - |
| 民國114年 | - | - | - | - | - | - | - | - |
| 1月 | - | - | - | - | - | - | - | - |
| 2月 | - | - | - | - | - | - | - | - |
| 3月 | - | - | - | - | - | - | - | - |
| 4月 | - | - | - | - | - | - | - | - |
| 5月 | - | - | - | - | - | - | - | - |
| 6月 | - | - | - | - | - | - | - | - |
| 7月 | - | - | - | - | - | - | - | - |
| 8月 | - | - | - | - | - | - | - | - |
| 9月 | - | - | - | - | - | - | - | - |
| 10月 | - | - | - | - | - | - | - | - |
| 11月 | - | - | - | - | - | - | - | - |
| 12月 | - | - | - | - | - | - | - | - |

資料來源：三芝區公所社會人文課。

表4-4 新北市三芝區社會福利及救濟概況

單位：次、隊、人、%

| 年別 及季別 | 中低收入老人生活津貼 | 低收入戶 喪葬補助 | | 身心障礙者 生活補助 | | 身心障礙者 托育養護補助 | |
|---------------|------------|--------------|----------------|---------------|-------------------|-----------------|------------------|
| | 申請 人次 | 發放 人次 | 金額 | 發放 人次 | 金額 | 發放 人次 | 金額 |
| 民國100年 | 29 | 2 | 60,000 | 1,182 | 14,509,820 | 136 | 6,741,600 |
| 民國101年 | 4,457 | 4 | 12,000 | 3,896 | 19,452,400 | 503 | 8,133,200 |
| 民國102年 | 21 | 2 | 60,000 | 4,170 | 20,918,500 | 627 | 9,706,200 |
| 民國103年 | 35 | 6 | 180,000 | 4,293 | 20,940,900 | 581 | 7,599,000 |
| 民國104年 | 83 | 1 | 30,000 | 4,227 | 20,631,200 | 600 | 9,343,000 |
| 民國105年 | 854 | 2 | 60,000 | 4,136 | 21,287,507 | 622 | 9,488,560 |
| 民國106年 | 129 | 3 | 90,000 | 4,066 | 20,739,367 | 661 | 9,746,460 |
| 民國107年 | 139 | 1 | 30,000 | 4,101 | 21,341,270 | 763 | 10,970,639 |
| 民國108年 | 218 | 3 | 70,000 | 4,220 | 22,485,580 | 664 | 9,515,276 |
| 民國109年 | 246 | - | - | 4,455 | 24,761,740 | 618 | 8,925,045 |
| 民國110年 | 261 | 1 | 30,000 | 4,629 | 23,763,548 | 663 | 9,517,605 |
| 民國111年 | 265 | 3 | 90,000 | 4,737 | 26,272,512 | 554 | 7,855,902 |
| 民國112年 | 323 | 4 | 105,000 | 4,924 | 27,527,483 | 489 | 6,976,410 |
| 民國113年 | 344 | 1 | 30,000 | 4,768 | 28,542,768 | 534 | 8,197,597 |
| 民國114年 | 183 | 6 | 180,000 | 4,863 | 29,375,566 | 493 | 7,680,889 |
| 第 1 季 | 27 | 2 | 60,000 | 1,206 | 7,243,514 | 128 | 1,998,605 |
| 第 2 季 | 31 | 1 | 30,000 | 1,213 | 7,341,487 | 127 | 1,975,240 |
| 第 3 季 | 40 | 1 | 30,000 | 1,219 | 7,389,729 | 125 | 1,978,414 |
| 第 4 季 | 85 | 2 | 60,000 | 1,225 | 7,400,836 | 113 | 1,728,630 |

資料來源：三芝區公所社會人文課、新北市政府社會局。

表4-4 新北市三芝區社會福利及救濟概況 (續)

單位：次、隊、人、%

| 年別 及季別 | 身心障礙者 生活輔助器具補助 | | 急難救助 | | 其 他 | | |
|---------------|-------------------|----------------|-----------|----------------|----------------|--------|-----|
| | 發放 人次 | 金額 | 發放 人次 | 金額 | 現 金 | 實 物 | 衣 服 |
| 民國100年 | 58 | 552,250 | 44 | 387,000 | - | - | - |
| 民國101年 | 52 | 439,626 | 2 | 20,000 | - | - | - |
| 民國102年 | 27 | 438,300 | 10 | 63,000 | - | - | - |
| 民國103年 | 20 | 288,250 | 11 | 105,000 | - | - | - |
| 民國104年 | 29 | 477,150 | 5 | 50,000 | - | - | - |
| 民國105年 | 29 | 466,749 | 22 | 245,000 | 14,000 | 6,865 | 47 |
| 民國106年 | 53 | 481,300 | 9 | 90,000 | 89,700 | 10,529 | 139 |
| 民國107年 | 67 | 876,599 | 12 | 166,000 | 97,320 | 7,929 | 3 |
| 民國108年 | 68 | 527,200 | 7 | 829,000 | 518,130 | 10,956 | 120 |
| 民國109年 | 72 | 798,249 | 15 | 193,000 | 548,155 | 6,899 | 40 |
| 民國110年 | 70 | 647,300 | 11 | 113,000 | 317,700 | 4,995 | 20 |
| 民國111年 | 55 | 733,910 | 7 | 120,000 | 350,000 | 4,148 | - |
| 民國112年 | 18 | 84,500 | 14 | 145,000 | 372,000 | 3,989 | 187 |
| 民國113年 | 52 | 756,900 | 17 | 250,000 | 24,000 | 3,850 | - |
| 民國114年 | 66 | 664,150 | 20 | 340,000 | 404,000 | - | - |
| 第 1 季 | 13 | 163,750 | 4 | 90,000 | 122,000 | - | - |
| 第 2 季 | 13 | 144,250 | 6 | 80,000 | 1,000 | - | - |
| 第 3 季 | 22 | 160,450 | 5 | 80,000 | 101,000 | - | - |
| 第 4 季 | 18 | 195,700 | 5 | 90,000 | 180,000 | - | - |

資料來源：三芝區公所社會人文課、新北市政府社會局。

表4-5 新北市三芝區低收入戶數及人數按身分別分

1.按季別分

單位：戶、人

| 年底別 及 季底別 | 低 收 入 戶 | | | | | | | |
|-----------------------|------------|------------|----------|----------|-----------|-----------|------------|------------|
| | 總 計 | | 第 1 款 | | 第 2 款 | | 第 3 款 | |
| | 戶數 | 人口數 | 戶數 | 人口數 | 戶數 | 人口數 | 戶數 | 人口數 |
| 民國100年底 | 114 | 295 | - | - | 11 | 37 | 103 | 258 |
| 民國101年底 | 153 | 434 | - | - | 10 | 31 | 143 | 403 |
| 民國102年底 | 145 | 390 | - | - | 11 | 33 | 134 | 357 |
| 民國103年底 | 156 | 395 | - | - | 8 | 20 | 148 | 375 |
| 民國104年底 | 161 | 408 | 1 | 1 | 5 | 13 | 155 | 394 |
| 民國105年底 | 168 | 425 | 1 | 1 | 3 | 7 | 164 | 417 |
| 民國106年底 | 156 | 371 | 1 | 1 | 2 | 4 | 153 | 366 |
| 民國107年底 | 150 | 359 | 1 | 1 | 4 | 8 | 145 | 350 |
| 民國108年底 | 185 | 404 | 2 | 2 | 7 | 13 | 176 | 389 |
| 民國109年底 | 199 | 415 | 2 | 2 | 7 | 13 | 190 | 400 |
| 民國110年底 | 209 | 436 | 2 | 2 | 11 | 20 | 196 | 414 |
| 民國111年底 | 215 | 432 | 2 | 2 | 12 | 23 | 201 | 407 |
| 民國112年底 | 222 | 420 | 2 | 2 | 13 | 24 | 207 | 394 |
| 民國113年底 | 217 | 405 | 1 | 1 | 14 | 23 | 202 | 381 |
| 民國114年底 | 234 | 415 | 1 | 1 | 17 | 19 | 216 | 395 |
| 第 1 季 底 (3 月 底) | 225 | 407 | 1 | 1 | 17 | 19 | 207 | 387 |
| 第 2 季 底 (6 月 底) | 230 | 409 | 1 | 1 | 17 | 19 | 212 | 389 |
| 第 3 季 底 (9 月 底) | 236 | 415 | 1 | 1 | 17 | 19 | 218 | 395 |
| 第 4 季 底 (12 月 底) | 234 | 415 | 1 | 1 | 17 | 19 | 216 | 395 |

資料來源：三芝區公所社會人文課。

表4-5 新北市三芝區低收入戶數及人數按身分別分 (續)

2.按里別分

單位：戶、人

| 年底別 及里別 | 低 收 入 戶 | | | | | | | |
|------------|---------|-----|-------|-----|-------|-----|-------|-----|
| | 總 計 | | 第 1 款 | | 第 2 款 | | 第 3 款 | |
| | 戶數 | 人口數 | 戶數 | 人口數 | 戶數 | 人口數 | 戶數 | 人口數 |
| 民國114年底 | 234 | 415 | 1 | 1 | 17 | 19 | 216 | 395 |
| 八賢里 | 4 | 6 | | | 1 | 1 | 3 | 5 |
| 埔頭里 | 55 | 106 | | | 1 | 1 | 54 | 105 |
| 古庄里 | 24 | 35 | 1 | 1 | 5 | 5 | 18 | 29 |
| 新庄里 | 5 | 10 | | | - | - | 5 | 10 |
| 埔坪里 | 77 | 144 | | | 5 | 5 | 72 | 139 |
| 茂長里 | 6 | 10 | | | - | - | 6 | 10 |
| 橫山里 | 5 | 6 | | | - | - | 5 | 6 |
| 錫板里 | 3 | 3 | | | 1 | 1 | 2 | 2 |
| 後厝里 | 27 | 46 | | | 3 | 4 | 24 | 42 |
| 福德里 | 6 | 9 | | | - | - | 6 | 9 |
| 圓山里 | 6 | 10 | | | - | - | 6 | 10 |
| 店子里 | 5 | 6 | | | - | - | 5 | 6 |
| 興華里 | 11 | 24 | | | 1 | 2 | 10 | 22 |

資料來源：三芝區公所社會人文課。

表4-6 新北市三芝區辦理急難救助概況

1.救助人次

單位：人次

| 年別 及 性別 | 急 難 | | | | | | 意 外 | |
|---------------|-----|-------------|-------------------------------------|--|-------------------------------------|-------------------|-----|---------------------------|
| | 合 計 | 死亡無力 殮葬者 | 遭受意外 傷害或罹 患重病致 生活陷於 困境者 | 負家庭主 要生計責 任且無法 工作致生 活陷於困 境者 | 財產或存 款未能及 時運用致 生活陷於 困境者 | 其他遭遇 重大變故 者 | 合 計 | 戶內人口 發生意外 事故致死 者 |
| 民國100年 | 44 | 9 | 18 | 17 | - | - | - | - |
| 民國101年 | 9 | 4 | 4 | 1 | - | - | - | - |
| 民國102年 | 12 | 2 | 4 | 6 | - | - | - | - |
| 民國103年 | 17 | 7 | 7 | 2 | 1 | - | - | - |
| 民國104年 | 6 | 1 | 4 | 1 | - | - | - | - |
| 民國105年 | 7 | 2 | 5 | - | - | - | - | - |
| 民國106年 | 13 | 3 | 9 | 1 | - | - | - | - |
| 民國107年 | 12 | 1 | 5 | 6 | - | - | 9 | 9 |
| 民國108年 | 9 | 3 | 3 | 3 | - | - | 4 | 4 |
| 民國109年 | 9 | - | 6 | 3 | - | - | 4 | 4 |
| 民國110年 | 11 | 2 | 5 | 2 | - | 2 | 4 | 4 |
| 民國111年 | 7 | 4 | 3 | - | - | - | 4 | 4 |
| 民國112年 | 17 | 5 | 8 | 4 | - | - | 8 | 8 |
| 民國113年 | 15 | 4 | 1 | 3 | 2 | 5 | 1 | 1 |
| 民國114年 | 20 | 10 | 6 | 1 | 1 | 2 | 4 | 4 |
| 男 | 13 | 7 | 5 | 1 | - | - | 4 | 4 |
| 女 | 7 | 3 | 1 | - | 1 | 2 | - | - |

資料來源：三芝區公所社會人文課。

表4-6 新北市三芝區辦理急難救助概況 (續)

2.救助金額

單位：元

| 年別 | 急 難 | | | | | | 意 外 | |
|--------|---------|-------------|-------------------------------------|--|-------------------------------------|-------------------|-----------|---------------------------|
| | 合 計 | 死亡無力 殮葬者 | 遭受意外 傷害或罹 患重病致 生活陷於 困境者 | 負家庭主 要生計責 任且無法 工作致生 活陷於困 境者 | 財產或存 款未能及 時運用致 生活陷於 困境者 | 其他遭遇 重大變故 者 | 合 計 | 戶內人口 發生意外 事故致死 者 |
| 民國100年 | 387,000 | 102,000 | 160,000 | 125,000 | - | - | - | - |
| 民國101年 | 590,000 | 120,000 | 460,000 | 10,000 | - | - | - | - |
| 民國102年 | 168,000 | 60,000 | 38,000 | 70,000 | - | - | - | - |
| 民國103年 | 285,000 | 190,000 | 70,000 | 15,000 | 10,000 | - | - | - |
| 民國104年 | 80,000 | 30,000 | 40,000 | 10,000 | - | - | - | - |
| 民國105年 | 110,000 | 60,000 | 50,000 | - | - | - | - | - |
| 民國106年 | 190,000 | 90,000 | 90,000 | 10,000 | - | - | - | - |
| 民國107年 | 166,000 | 30,000 | 70,000 | 66,000 | - | - | 1,350,000 | 1,350,000 |
| 民國108年 | 119,000 | 70,000 | 26,000 | 23,000 | - | - | 950,000 | 950,000 |
| 民國109年 | 113,000 | - | 85,000 | 28,000 | - | - | 600,000 | 600,000 |
| 民國110年 | 133,000 | 40,000 | 48,000 | 25,000 | - | 20,000 | 600,000 | 600,000 |
| 民國111年 | 120,000 | 100,000 | 20,000 | - | - | - | 1,300,000 | 1,300,000 |
| 民國112年 | 240,000 | 115,000 | 90,000 | 35,000 | - | - | 1,200,000 | 1,200,000 |
| 民國113年 | 225,000 | 90,000 | 20,000 | 35,000 | 20,000 | 60,000 | 150,000 | 150,000 |
| 民國114年 | 340,000 | 220,000 | 80,000 | 10,000 | 10,000 | 20,000 | 950,000 | 950,000 |

資料來源：三芝區公所社會人文課。

表4-7 新北市三芝區遭受災害救助情形

單位：所、人

| 年別 及 災害種類 | 災害發生日期 | 收容所 | | 受災人數 | | | |
|-----------------|--------------------------------------|-----|-------------|------|----|----|----|
| | | 所數 | 臨時收容 災民數 | 死亡 | 失蹤 | 重傷 | 其他 |
| 民國100年 | - | - | - | - | - | - | - |
| 民國101年 | - | - | - | - | - | - | - |
| 民國102年 | 102/07/12蘇力颱風 | - | - | - | - | - | - |
| 民國103年 | - | - | - | - | - | - | - |
| 民國104年 | - | - | - | - | - | - | - |
| 民國105年 | - | - | - | - | - | - | - |
| 民國106年 | 106/6/2梅雨水災 | 1 | 13 | - | - | - | 9 |
| 民國107年 | - | - | - | - | - | - | - |
| 民國108年 | 108/08/20火災 | - | - | 1 | - | - | - |
| 民國109年 | 109/03/09火災 | - | - | 1 | - | - | - |
| 民國110年 | - | - | - | - | - | - | - |
| 民國111年 | - | - | - | - | - | - | - |
| 民國112年 | - | - | - | - | - | - | - |
| 民國113年 | 113.10.04山陀兒 颱風及113.10.30 康芮颱風 | 2 | 41 | - | - | - | - |
| 民國114年 | - | 1 | 2 | - | - | - | - |
| 1141020水災 | 114.10.20 | 1 | 2 | - | - | - | - |

資料來源：三芝區公所社會人文課。

表4-7 新北市三芝區遭受災害救助情形 (續)

單位：戶、人、元

| 年別 及 災害種類 | 住屋毀損安遷救助 | | | | 財物受損 影響生計者 | | 救助金額 | | |
|-----------------|----------|------|-----|-----|---------------|------|----------|----------|----|
| | 戶別 | | 身分別 | | 一般戶 | 原住民戶 | 總計 | 現金 | 實物 |
| | 一般戶 | 原住民戶 | 一般 | 原住民 | | | | | |
| 民國100年 | - | - | - | - | - | - | - | - | - |
| 民國101年 | - | - | - | - | - | - | - | - | - |
| 民國102年 | 1 | - | 1 | - | - | - | 40,000 | 40,000 | - |
| 民國103年 | - | - | - | - | - | - | - | - | - |
| 民國104年 | - | - | - | - | - | - | - | - | - |
| 民國105年 | - | - | - | - | - | - | - | - | - |
| 民國106年 | - | - | - | - | - | - | 40,000 | 40,000 | - |
| 民國107年 | - | - | - | - | - | - | - | - | - |
| 民國108年 | - | - | - | - | - | - | 200 000 | 200 000 | - |
| 民國109年 | - | - | - | - | - | - | 200 000 | 200 000 | - |
| 民國110年 | - | - | - | - | - | - | - | - | - |
| 民國111年 | - | - | - | - | - | - | - | - | - |
| 民國112年 | - | - | - | - | - | - | - | - | - |
| 民國113年 | - | - | - | - | 84 | - | 1000 000 | 1000 000 | - |
| 民國114年 | - | - | - | - | - | - | - | - | - |
| 1141020水 災 | - | - | - | - | - | - | - | - | - |

資料來源：三芝區公所社會人文課。

表4-8 新北市三芝區身心障礙者人數

單位：人

| 年底別 及 等級別 | 總 計 | 視 覺 障 者 | 聽 覺 機 障 者 | 平 衡 機 障 者 | 聲 音 機 或 機 障 者 | 肢 體 障 者 | 智 能 障 者 | 重 要 器 官 失 能 者 | 器 官 失 能 者 | 顏 面 損 傷 | 損 者 |
|-----------------|--------------|------------------|-----------------------|-----------------------|---------------------------------|------------------|------------------|---------------------------------|-----------------------|------------------|----------|
| 民國100年底 | 1 046 | 39 | 122 | - | 9 | 321 | 143 | 116 | | | 3 |
| 民國101年底 | 1 078 | 39 | 119 | 3 | 9 | 329 | 148 | 124 | | | 3 |
| 民國102年底 | 1 152 | 39 | 125 | 5 | 12 | 331 | 150 | 134 | | | 3 |
| 民國103年底 | 1 174 | 40 | 131 | 5 | 10 | 335 | 146 | 141 | | | 3 |
| 民國104年底 | 1 170 | 39 | 128 | 2 | 10 | 334 | 147 | 143 | | | 3 |
| 民國105年底 | 1 191 | 41 | 131 | 2 | 12 | 332 | 145 | 147 | | | 3 |
| 民國106年底 | 1 201 | 41 | 134 | 1 | 14 | 334 | 145 | 149 | | | 3 |
| 民國107年底 | 1 201 | 42 | 133 | 1 | 15 | 333 | 143 | 151 | | | 3 |
| 民國108年底 | 1 218 | 40 | 140 | 2 | 14 | 335 | 143 | 149 | | | 3 |
| 民國109年底 | 1 275 | 42 | 139 | 4 | 14 | 341 | 151 | 163 | | | 2 |
| 民國110年底 | 1 292 | 41 | 142 | 4 | 10 | 343 | 151 | 173 | | | 1 |
| 民國111年底 | 1 282 | 39 | 134 | 4 | 10 | 337 | 145 | 163 | | | 1 |
| 民國112年底 | 1 298 | 36 | 138 | 4 | 8 | 335 | 141 | 180 | | | 1 |
| 民國113年底 | 1 319 | 42 | 142 | 3 | 7 | 336 | 139 | 174 | | | 1 |
| 民國114年底 | 1 368 | 45 | 152 | 4 | 10 | 339 | 144 | 186 | | | 1 |
| 輕 度 | 515 | 9 | 91 | 4 | 2 | 152 | 69 | 62 | | | - |
| 中 度 | 469 | 14 | 39 | - | 6 | 137 | 60 | 21 | | | 1 |
| 重 度 | 241 | 22 | 22 | - | 2 | 48 | 10 | 15 | | | - |
| 極 重 度 | 143 | - | - | - | - | 2 | 5 | 88 | | | - |

資料來源：三芝區公所社會人文課。

表4-8 新北市三芝區身心障礙者人數 (續)

單位：人

| 年底別 及 等級別 | 植物人 | 失智症 者 | 自閉症 者 | 慢性精 神病者 | 多重障 礙者 | 頑性(難 治型)癲 癇症者 | 因罕見 疾病而 致身心 障礙者 | 其他 | 新制無 別對應 類別者 | 類法 舊別 者 |
|-----------------|-----|-----------|-----------|------------|------------|---------------------|--------------------------|----------|-------------------|---------------|
| 民國100年底 | 7 | 29 | 6 | 120 | 126 | 5 | - | - | - | |
| 民國101年底 | 7 | 35 | 5 | 120 | 127 | 3 | - | - | 7 | |
| 民國102年底 | 7 | 51 | 8 | 130 | 132 | 4 | - | 3 | 18 | |
| 民國103年底 | 6 | 54 | 12 | 139 | 136 | 2 | - | 4 | 10 | |
| 民國104年底 | 4 | 55 | 12 | 141 | 135 | 3 | 1 | 3 | 10 | |
| 民國105年底 | 3 | 58 | 12 | 148 | 135 | 3 | 1 | 5 | 13 | |
| 民國106年底 | 3 | 60 | 13 | 147 | 135 | 3 | 1 | 5 | 13 | |
| 民國107年底 | 3 | 60 | 13 | 149 | 133 | 3 | 1 | 6 | 12 | |
| 民國108年底 | 3 | 71 | 11 | 153 | 124 | 4 | 1 | 7 | 18 | |
| 民國109年底 | 6 | 72 | 16 | 164 | 135 | 5 | 1 | 7 | 13 | |
| 民國110年底 | 4 | 74 | 15 | 163 | 137 | 5 | 1 | 8 | 20 | |
| 民國111年底 | 2 | 78 | 14 | 164 | 146 | 6 | 1 | 8 | 30 | |
| 民國112年底 | - | 74 | 16 | 176 | 144 | 5 | 1 | 8 | 31 | |
| 民國113年底 | 1 | 85 | 20 | 166 | 159 | 6 | 1 | 7 | 30 | |
| 民國114年底 | - | 81 | 22 | 174 | 158 | 5 | 1 | 7 | 39 | |
| 輕 度 | - | 26 | 12 | 46 | 5 | 5 | - | 4 | 28 | |
| 中 度 | - | 39 | 5 | 92 | 47 | - | 1 | 1 | 6 | |
| 重 度 | - | 13 | 5 | 35 | 63 | - | - | 2 | 4 | |
| 極 重 度 | - | 3 | - | 1 | 43 | - | - | - | 1 | |

資料來源：三芝區公所社會人文課。

伍、經 建



表5-1 新北市三芝區鄰里工程施工概況

1.歷年鄰里工程施工概況

單位：件、元、平方公尺、立方公尺

| 年別 | 件數 | 總工程費 | 工 程 名 稱 | | | | | | | |
|--------|-----|------------|---------|------------|-------|-----------|-----------|------------|-------|---------|
| | | | 瀝青路面 | | 混凝土路面 | | 瀝青混凝土路面修補 | | 打除混凝土 | |
| | | | 數量 | 工程費 | 數量 | 工程費 | 數量 | 工程費 | 數量 | 工程費 |
| 民國100年 | 26 | 4,559,586 | 13,313 | 3,487,691 | 42 | 16,086 | - | - | 42 | 2,447 |
| 民國101年 | 24 | 22,717,896 | 40,430 | 15,630,915 | 2,034 | 2,570,536 | - | - | - | - |
| 民國102年 | 54 | 26,833,691 | 3,010 | 757,252 | 151 | 109,172 | 33,338 | 16,766,000 | 50 | 13,200 |
| 民國103年 | 45 | 28,270,681 | 34,942 | 18,168,619 | 1,178 | 1,298,009 | 415 | 186,111 | - | - |
| 民國104年 | 44 | 30,351,684 | 29,870 | 12,993,372 | 1,404 | 1,406,404 | 10,068 | 5,980,041 | 519 | 174,599 |
| 民國105年 | 53 | 22,256,983 | 6,309 | 2,483,979 | 365 | 328,262 | 16,324 | 11,038,325 | - | - |
| 民國106年 | 53 | 22,186,840 | - | - | - | - | 27,779 | 12,390,932 | - | - |
| 民國107年 | 72 | 29,832,527 | 38,422 | 19,373,664 | 884 | 1,110,130 | - | - | - | - |
| 民國108年 | 68 | 23,792,785 | 19,065 | 10,617,961 | 630 | 1,083,018 | - | - | - | - |
| 民國109年 | 71 | 30,710,575 | 29,197 | 14,257,461 | 241 | 339,374 | - | - | - | - |
| 民國110年 | 56 | 64,254,861 | 35,226 | 31,668,706 | 1,120 | 1,219,969 | - | - | - | - |
| 民國111年 | 103 | 61,807,917 | 29,351 | 25,275,651 | 2,010 | 2,505,197 | 7,622 | 3,667,207 | - | - |
| 民國112年 | 68 | 31,206,050 | 17,833 | 15,310,810 | 985 | 1,374,967 | 12,401 | 4,628,700 | - | - |
| 民國113年 | 85 | 69,326,442 | 35,650 | 20,935,623 | 240 | 438,211 | 380 | 498,367 | - | - |
| 民國114年 | 69 | 64,581,410 | 750 | 617,527 | 1,925 | 5,775,000 | 31,251 | 19,097,987 | - | - |

資料來源：三芝區公所工務課。

表5-1 新北市三芝區鄰里工程施工概況 (續1)

1.歷年鄰里工程施工概況

單位：公尺、元

| 年別 | 工 程 名 稱 | | | | | | | | | |
|--------|---------|-----------|-------|------------|-------|-----------|-----|-----------|-------|------------|
| | 新建水溝 | | 整修水溝 | | 擋土牆 | | 護欄 | | 其他 | |
| | 數量 | 工程費 | 數量 | 工程費 | 數量 | 工程費 | 數量 | 工程費 | 數量 | 工程費 |
| 民國100年 | - | - | 1 | 2,415 | - | - | 323 | 623,730 | 203 | 427,217 |
| 民國101年 | 98 | 552,555 | 173 | 746,552 | 592 | 2,240,920 | 52 | 264,370 | 7 | 712,048 |
| 民國102年 | 448 | 1,468,905 | 462 | 810,829 | 1,093 | 3,046,954 | 213 | 517,570 | - | 3,343,809 |
| 民國103年 | 207 | 1,119,830 | - | - | 310 | 2,631,858 | 491 | 1,553,516 | 413 | 3,312,738 |
| 民國104年 | 347 | 2,151,000 | 72 | 713,408 | 263 | 2,592,800 | 140 | 636,184 | 9 | 3,703,876 |
| 民國105年 | 35 | 329,829 | 34 | 375,097 | 176 | 4,963,205 | 357 | 1,625,532 | 87 | 1,112,754 |
| 民國106年 | - | - | 746 | 4,795,316 | 77 | 1,154,226 | 138 | 613,976 | 640 | 3,232,390 |
| 民國107年 | - | - | 374 | 2,985,979 | 220 | 2,762,840 | 87 | 342,679 | 283 | 3,257,235 |
| 民國108年 | 269 | 2,832,442 | - | - | 162 | 2,935,225 | 330 | 1,834,964 | 810 | 4,489,175 |
| 民國109年 | 429 | 2,494,931 | 268 | 1,575,292 | 105 | 1,433,271 | 284 | 2,011,960 | 1,267 | 8,598,286 |
| 民國110年 | 83 | 868,006 | 818 | 5,151,671 | 346 | 4,937,950 | 663 | 3,240,624 | - | 17,167,935 |
| 民國111年 | - | - | 543 | 3,860,348 | 478 | 6,290,156 | 952 | 8,016,889 | 63 | 12,192,469 |
| 民國112年 | 473 | 5,100,573 | 381 | 2,764,684 | 48 | 850,446 | 118 | 1,175,870 | - | - |
| 民國113年 | - | - | 1,136 | 12,178,328 | 456 | 9,412,259 | 216 | 2,954,032 | - | 22,909,622 |
| 民國114年 | 252 | 4,524,642 | 249 | 2,182,305 | 107 | 2,162,536 | 620 | 2,975,875 | - | 27,245,538 |

三芝區公所工務課。

表5-1 新北市三芝區鄰里工程施工概況 (續2)

2.民國114年境內各里鄰里工程施工概況

單位：件、元、平方公尺、立方公尺

| 里別 | 件數 | 總工程費 | 工 程 名 稱 | | | | | | | |
|-----|----|------------|---------|---------|-------|-----------|-----------|-----------|-------|-----|
| | | | 瀝青路面 | | 混凝土路面 | | 瀝青混凝土路面修補 | | 打除混凝土 | |
| | | | 數量 | 工程費 | 數量 | 工程費 | 數量 | 工程費 | 數量 | 工程費 |
| 八賢里 | 6 | 11,064,144 | | | 1,925 | 5,775,000 | 2,814 | 1,885,962 | | |
| 錫板里 | 3 | 1,406,080 | | | | | 1,056 | 707,381 | | |
| 店子里 | | 976,180 | | | | | 1,642 | 976,180 | | |
| 興華里 | 4 | 2,709,151 | | | | | 2,780 | 1,657,430 | | |
| 埔坪里 | 5 | 6,282,566 | | | | | 7,235 | 4,981,227 | | |
| 橫山里 | 7 | 6,175,021 | | | | | - | - | | |
| 圓山里 | 4 | 6,485,250 | | | | | 9,543 | 5,214,916 | | |
| 新庄里 | 4 | 7,916,603 | | | | | 1,631 | 990,763 | | |
| 福德里 | 3 | 904,075 | | | | | 239 | 63,916 | | |
| 茂長里 | 7 | 4,692,463 | | | | | 1,376 | 921,775 | | |
| 古庄里 | 12 | 8,280,000 | | | | | 1,736 | 1,094,135 | | |
| 後厝里 | 5 | 1,508,393 | | | | | 321 | 66,884 | | |
| 埔頭里 | 9 | 6 181 484 | 750 | 617 527 | | | 879 | 537 418 | | |

資料來源：三芝區公所工務課。

表5-1 新北市三芝區鄰里工程施工概況 (續完)

2.民國114年境內各里鄰里工程施工概況

單位：公尺、元

| 里別 | 工 程 名 稱 | | | | | | | | | |
|-----|---------|-----------|------|-----------|-----|-----------|-----|-----------|----|-----------|
| | 新建水溝 | | 整修水溝 | | 擋土牆 | | 護欄 | | 其他 | |
| | 數量 | 工程費 | 數量 | 工程費 | 數量 | 工程費 | 數量 | 工程費 | 數量 | 工程費 |
| 八賢里 | | | 24 | 435,547 | | | 500 | 1,982,307 | | 985,328 |
| 錫板里 | | | | | | | | | | 698,699 |
| 店子里 | | | | | | | | | | - |
| 興華里 | 14 | 350,075 | | | | | | | | 701,646 |
| 埔坪里 | | | | | | | | | | 1,301,339 |
| 橫山里 | | | | | | | | | | 6,175,021 |
| 圓山里 | | | | | | | 75 | 515,167 | | 755,167 |
| 新庄里 | | | | | | | | | | 6,925,840 |
| 福德里 | | | | | | | | | | 840,159 |
| 茂長里 | | | | | 64 | 1,164,509 | | | | 2,606,179 |
| 古庄里 | 226 | 3,767,573 | | | 43 | 998,027 | 45 | 478,401 | | 1,941,864 |
| 後厝里 | 12 | 406,994 | | | | | | | | 1,034,515 |
| 埔頭里 | | | 225 | 1,746,758 | | | | | | 3,279,781 |

資料來源：三芝區公所工務課。

表5-2 新北市三芝區公園綠地概況

中華民國114年底

| 公園名稱 | 所在里別 | 都市計畫編號 | 坐落地址 |
|-------------------|------|--------|----------------|
| 兒三公園 | 埔坪里 | | 淡金路二段87巷內 |
| 兒二公園 | 埔頭里 | | 長勤街上(長安街53巷內) |
| 兒一公園 | 埔頭里 | | 公正街上(長安街79號對面) |
| 櫻花公園 | 福德里 | | 埔頭橋邊101線旁 |
| 福成社區公園 | 埔頭里 | | 公所前 |
| 福德水車園區 | 福德里 | | 名人館附近 |
| 芝蘭公園 | 後厝里 | | 後厝里淺水灣附近 |
| 海灣公園 | 錫板里 | | 大嘉好加油站附近 |
| 興華驛站 | 興華里 | | 興華國小旁 |
| 根德水車園區 | 古庄里 | | 根德水車園區附近 |
| 南勢崗公園 | 錫板里 | | 往玉堂海釣場入口處 |
| 智成堂前公園 | 錫板里 | | 智成堂前 |
| 自行車公園 | 新庄里 | | 三和市民活動中心旁 |
| 錫板段海尾小段19地 號公園 | 錫板里 | | 台2線錫板公車站旁 |

資料來源：三芝區公所農經課。

表5-2 新北市三芝區公園綠地概況 (續1)

中華民國114年底

| 公園名稱 | 坐落地號 | 屬性 | | 類別 (新北綠家園/河濱公園/ 武器公園/地質公園/濕 地公園/寵物公園/生命 園區/忠烈祠區/博物館/ 古蹟...或其他) |
|-------------------|---|----------------------------------|---------------------------------------|---|
| | | 都市計畫公園/綠 地/廣場/兒童遊樂 場/體育場用地 | 除左列5種分區 外之其他都市 計畫使用分區/ 非都市土地 | |
| 兒三公園 | 茂長段426、427、 428、430、431、432地號 | 公園、綠地用地 | | |
| 兒二公園 | 埔頭段1548、1549... | 公園、綠地用地 | | |
| 兒一公園 | 埔頭段1128、1129 | 公園、綠地用地 | | |
| 櫻花公園 | 土地公埔段埔尾小段1-5地號 | | 非都市土地 | |
| 福成社區公園 | 埔頭段1288、1289、1293 | | 非都市土地 | |
| 福德水車園區 | 土地公埔段埔尾小段21地號 | | 非都市土地 | |
| 芝蘭公園 | 後厝段北勢子小段114-37地號 | | 非都市土地 | |
| 海灣公園 | 錫板段海尾小段12-4、187、12-3 等3筆 | | 非都市土地 | |
| 興華驛站 | 北新庄子店子小段277、277-1 | | 非都市土地 | |
| 根德水車園區 | 舊小基隆段四棧橋小段55-2 | | 非都市土地 | |
| 南勢崗公園 | 錫板南勢岡小段 8-2、8-7、8- 17、8-19、12-5、22-6、22-7、 22-11、22-66、22-67、22-69等 | | 非都市土地 | |
| 智成堂前公園 | 錫板段海尾小段22-16、22-17、 22-20、22-21、22-23、22-24地 號 | | 非都市土地 | |
| 自行車公園 | 新庄段1351、1352、1360、 1367、1368地號 | 公園、綠地用地 | | |
| 錫板段海尾小段 19地號公園 | 錫板段海尾小段19地號 | | 非都市土地 | |

資料來源：三芝區公所農經課。

表5-2 新北市三芝區公園綠地概況 (續2)

中華民國114年底

| 公園名稱 | 管理機關 | | | 完成闢建時間(年)/ 整建時間(年)/ 施工中 |
|-------------------|------|-------------|----------|-------------------------------|
| | 闢建單位 | 土地管理機關 | 維護管理機關 | |
| 兒三公園 | | 新北市政府綠美化景觀處 | 新北市三芝區公所 | 88年闢建 |
| 兒二公園 | | 新北市政府綠美化景觀處 | 新北市三芝區公所 | 90年闢建 |
| 兒一公園 | | 新北市政府綠美化景觀處 | 新北市三芝區公所 | 89年整建 |
| 櫻花公園 | | 新北市政府綠美化景觀處 | 新北市三芝區公所 | 109年整建 |
| 福成社區公園 | | 新北市三芝區公所 | 新北市三芝區公所 | 不可考 |
| 福德水車園區 | | 新北市政府水利局 | 新北市三芝區公所 | 94年闢建 |
| 芝蘭公園 | | 中華民國 | 新北市三芝區公所 | 時間久遠·無法得知 |
| 海灣公園 | | 新北市政府 | 新北市三芝區公所 | 不可考 |
| 興華驛站 | | 國有財產署 | 新北市三芝區公所 | 109年闢建 |
| 根德水車園區 | | 新北市政府水利局 | 新北市三芝區公所 | 96年闢建 |
| 南勢崗公園 | | 新北市政府養護工程處 | 新北市三芝區公所 | 100年闢建 |
| 智成堂前公園 | | 新北市政府綠美化景觀處 | 新北市三芝區公所 | 107年闢建 |
| 自行車公園 | | 國有財產署 | 新北市三芝區公所 | 110年整建 |
| 錫板段海尾小段19 地號公園 | | 新北市政府綠美化景觀處 | 新北市三芝區公所 | 104年闢建 |

資料來源：三芝區公所農經課。

表5-2 新北市三芝區公園綠地概況 (續完)

中華民國114年底

單位：元、平方公尺、個

| 公園名稱 | 經費 | | 面積 | 認養情形 | | 認養 單位數 | 認養者 性質 | 備註 |
|-------------------|------|------|--------|------|---|-----------|-----------|----------------------|
| | 闢建經費 | 整建經費 | | 有 | 否 | | | |
| 兒三公園 | | | 4,628 | | √ | | | |
| 兒二公園 | | | 1,725 | | √ | | | |
| 兒一公園 | | | 2,722 | | √ | | | |
| 櫻花公園 | | | 2,360 | | √ | | | |
| 福成社區公園 | | | 210 | | √ | | | |
| 福德水車園區 | | | 240 | | √ | | | |
| 芝蘭公園 | | | 800 | | √ | | | |
| 海灣公園 | | | 31,332 | | √ | | | |
| 興華驛站 | | | 4,554 | | √ | | | |
| 根德水車園區 | | | 1,352 | | √ | | | |
| 南勢崗公園 | | | 1,732 | | √ | | | 錫板里辦公 處、幸福灣 莊園 |
| 智成堂前公園 | | | 4,738 | | √ | | | |
| 自行車公園 | | | 5,500 | | √ | | | |
| 錫板段海尾小段19 地號公園 | | | 1 713 | | √ | | | |

資料來源：三芝區公所農經課。

表5-3 新北市三芝區農耕土地面積及農戶人口數

單位：公頃

| 年底別 | 農耕土地面積 | | | | | | | | |
|---------|--------|-------|-------|----|-----------|------|-------|-------|-------|
| | 總計 | 耕作地 | | | | | | 長期耕作地 | 長期休閒地 |
| | | 合計 | 短期耕作地 | | | | 短期休閒 | | |
| | | | 小計 | 水稻 | 水稻以外之短期耕作 | 短期休閒 | | | |
| 民國100年底 | 3,558 | 1,656 | - | - | - | 294 | 1,362 | 1,902 | |
| 民國101年底 | 3,542 | 1,656 | - | - | - | 294 | 1,362 | 1,886 | |
| 民國102年底 | 3,542 | 1,656 | - | - | - | 294 | 1,362 | 1,886 | |
| 民國103年底 | 3,542 | 1,656 | - | - | - | 294 | 1,362 | 1,886 | |
| 民國104年底 | 3,524 | 1,469 | - | - | - | 146 | 1,323 | 2,055 | |
| 民國105年底 | 3,523 | 1,475 | 1,325 | 12 | 318 | 995 | 150 | 2,048 | |
| 民國106年底 | 3,524 | 1,473 | 1,327 | 12 | 318 | 997 | 146 | 2,051 | |
| 民國107年底 | 3,523 | 1,475 | 1,325 | 12 | 318 | 995 | 150 | 2,048 | |
| 民國108年底 | 3,524 | 1,472 | 1,301 | 11 | 437 | 853 | 171 | 2,052 | |
| 民國109年底 | 3,287 | 1,472 | 1,300 | 11 | 439 | 850 | 172 | 1,815 | |
| 民國110年底 | 2,957 | 1,481 | 1,306 | 12 | 438 | 856 | 175 | 1,476 | |
| 民國111年底 | 2,936 | 1,481 | 1,305 | 10 | 436 | 859 | 176 | 1,455 | |
| 民國112年底 | 2,838 | 1,412 | 1,235 | 11 | 435 | 789 | 177 | 1,426 | |
| 民國113年底 | 2,838 | 1,412 | 1,233 | 12 | 431 | 790 | 180 | 1,426 | |
| 民國114年底 | 2,838 | 1,412 | 1,233 | 12 | 431 | 790 | 179 | 1,426 | |

資料來源：三芝區公所農經課。

表5-3 新北市三芝區農耕土地面積及農戶人口數 (續)

單位：戶、人

| 年底別 | 農戶數 | | | | | | 農家人口 | | | | | |
|---------|-------|-------|------|----|------|--------|-------|-------|------|----|------|--------|
| | 合計 | 自耕農 | 半自耕農 | 佃農 | 非耕種農 | 他人委託經營 | 合計 | 自耕農 | 半自耕農 | 佃農 | 非耕種農 | 他人委託經營 |
| 民國100年底 | 1 530 | 1 270 | 239 | 5 | 16 | - | 2 011 | 1 762 | 212 | 5 | 32 | - |
| 民國101年底 | 1 530 | 1 270 | 239 | 5 | 16 | - | 2 011 | 1 762 | 212 | 5 | 32 | - |
| 民國102年底 | 1 530 | 1 270 | 239 | 5 | 16 | - | 2 011 | 1 762 | 212 | 5 | 32 | - |
| 民國103年底 | 1 530 | 1 270 | 239 | 5 | 16 | - | 2 011 | 1 762 | 212 | 5 | 32 | - |
| 民國104年底 | 1 530 | 1 270 | 239 | 5 | 16 | - | 2 011 | 1 762 | 212 | 5 | 32 | - |
| 民國105年底 | 1 530 | 1 270 | 239 | 5 | 16 | - | 2 011 | 1 762 | 212 | 5 | 32 | - |
| 民國106年底 | 1 530 | 1 270 | 239 | 5 | 16 | - | 2 011 | 1 762 | 212 | 5 | 32 | - |
| 民國107年底 | 1 530 | 1 269 | 240 | 5 | 16 | - | 2 011 | 1 765 | 209 | 5 | 32 | - |
| 民國108年底 | 1 530 | 1 270 | 239 | 5 | 16 | - | 2 011 | 1 762 | 212 | 5 | 32 | - |
| 民國109年底 | 1 530 | 925 | 571 | 20 | 14 | - | 2 011 | 1 225 | 742 | 20 | 24 | - |
| 民國110年底 | 1 528 | 916 | 578 | 20 | 14 | - | 2 007 | 1 218 | 745 | 20 | 24 | - |
| 民國111年底 | 1 528 | 916 | 578 | 20 | 14 | - | 2 002 | 1 215 | 743 | 20 | 24 | - |
| 民國112年底 | 1 509 | 913 | 560 | 19 | 17 | - | 2 003 | 1 210 | 746 | 19 | 28 | - |
| 民國113年底 | 1 498 | 904 | 558 | 19 | 17 | - | 1 948 | 1 178 | 723 | 19 | 28 | - |
| 民國114年底 | 1 498 | 904 | 558 | 19 | 17 | - | 1 948 | 1 178 | 723 | 19 | 28 | - |

資料來源：三芝區公所農經課。

表5-4 新北市三芝區米穀種植面積及產量

1.第1期

單位：公頃、公斤

| 年別 | 總計 | | | 梗稻 | | | 硬秈稻 | | |
|--------|-------|---------|---------|-------|---------|---------|------|----|---------|
| | 種植面積 | 產量 | 每公頃平均產量 | 種植面積 | 產量 | 每公頃平均產量 | 種植面積 | 產量 | 每公頃平均產量 |
| 民國100年 | 15.44 | 83,365 | 5,400 | 15.44 | 83,365 | 5,400 | - | - | - |
| 民國101年 | 13.98 | 74,793 | 5,350 | 13.98 | 74,793 | 5,350 | - | - | - |
| 民國102年 | 15.80 | 80,422 | 5,090 | 15.80 | 80,422 | 5,090 | - | - | - |
| 民國103年 | 11.84 | 74,793 | 5,350 | 11.84 | 74,793 | 5,350 | - | - | - |
| 民國104年 | 9.06 | 57,231 | 5,350 | 9.06 | 57,231 | 5,350 | - | - | - |
| 民國105年 | 9.00 | 81,000 | 9,000 | 9.00 | 81,000 | 9,000 | - | - | - |
| 民國106年 | 9.26 | 83,340 | 9,000 | 9.26 | 83,340 | 9,000 | - | - | - |
| 民國107年 | 11.6 | 104,400 | 9,000 | 11.6 | 104,400 | 9,000 | - | - | - |
| 民國108年 | 11.3 | 101,700 | 9,000 | 11.3 | 101,700 | 9,000 | - | - | - |
| 民國109年 | 11.04 | 99,360 | 9,000 | 11.04 | 99,360 | 9,000 | - | - | - |
| 民國110年 | 11.8 | 106,200 | 9,000 | 11.8 | 106,200 | 9,000 | - | - | - |
| 民國111年 | 9.84 | 88,560 | 9,000 | 9.84 | 88,560 | 9,000 | - | - | - |
| 民國112年 | 10.88 | 101,249 | 9,306 | 10.88 | 101,249 | 9,306 | - | - | - |
| 民國113年 | 12.12 | 115,237 | 9,508 | 12.12 | 115,237 | 9,508 | - | - | - |
| 民國114年 | 12.12 | 115,200 | 9,505 | 12.12 | 115,200 | 9,505 | - | - | - |

2.第2期

單位：公頃、公斤

| 年別 | 總計 | | | 梗稻 | | | 硬秈稻 | | |
|--------|------|----|---------|------|----|---------|------|----|---------|
| | 種植面積 | 產量 | 每公頃平均產量 | 種植面積 | 產量 | 每公頃平均產量 | 種植面積 | 產量 | 每公頃平均產量 |
| 民國100年 | - | - | - | - | - | - | - | - | - |
| 民國101年 | - | - | - | - | - | - | - | - | - |
| 民國102年 | - | - | - | - | - | - | - | - | - |
| 民國103年 | - | - | - | - | - | - | - | - | - |
| 民國104年 | - | - | - | - | - | - | - | - | - |
| 民國105年 | - | - | - | - | - | - | - | - | - |
| 民國106年 | - | - | - | - | - | - | - | - | - |
| 民國107年 | - | - | - | - | - | - | - | - | - |
| 民國108年 | - | - | - | - | - | - | - | - | - |
| 民國109年 | - | - | - | - | - | - | - | - | - |
| 民國110年 | - | - | - | - | - | - | - | - | - |
| 民國111年 | - | - | - | - | - | - | - | - | - |
| 民國112年 | - | - | - | - | - | - | - | - | - |
| 民國113年 | - | - | - | - | - | - | - | - | - |
| 民國114年 | - | - | - | - | - | - | - | - | - |

資料來源：三芝區公所農經課。

表5-4 新北市三芝區米穀種植面積及產量 (續)

1.第1期

單位：公頃、公斤

| 年別 | 梗糯稻 | | | 秈糯稻 | | |
|--------|------|----|---------|------|----|---------|
| | 種植面積 | 產量 | 每公頃平均產量 | 種植面積 | 產量 | 每公頃平均產量 |
| 民國100年 | - | - | - | - | - | - |
| 民國101年 | - | - | - | - | - | - |
| 民國102年 | - | - | - | - | - | - |
| 民國103年 | - | - | - | - | - | - |
| 民國104年 | - | - | - | - | - | - |
| 民國105年 | - | - | - | - | - | - |
| 民國106年 | - | - | - | - | - | - |
| 民國107年 | - | - | - | - | - | - |
| 民國108年 | - | - | - | - | - | - |
| 民國109年 | - | - | - | - | - | - |
| 民國110年 | - | - | - | - | - | - |
| 民國111年 | - | - | - | - | - | - |
| 民國112年 | - | - | - | - | - | - |
| 民國113年 | - | - | - | - | - | - |
| 民國114年 | - | - | - | - | - | - |

2.第2期

單位：公頃、公斤

| 年別 | 梗糯稻 | | | 秈糯稻 | | |
|--------|------|----|---------|------|----|---------|
| | 種植面積 | 產量 | 每公頃平均產量 | 種植面積 | 產量 | 每公頃平均產量 |
| 民國100年 | - | - | - | - | - | - |
| 民國101年 | - | - | - | - | - | - |
| 民國102年 | - | - | - | - | - | - |
| 民國103年 | - | - | - | - | - | - |
| 民國104年 | - | - | - | - | - | - |
| 民國105年 | - | - | - | - | - | - |
| 民國106年 | - | - | - | - | - | - |
| 民國107年 | - | - | - | - | - | - |
| 民國108年 | - | - | - | - | - | - |
| 民國109年 | - | - | - | - | - | - |
| 民國110年 | - | - | - | - | - | - |
| 民國111年 | - | - | - | - | - | - |
| 民國112年 | - | - | - | - | - | - |
| 民國113年 | - | - | - | - | - | - |
| 民國114年 | - | - | - | - | - | - |

資料來源：三芝區公所農經課。

表5-5 新北市三芝區園藝作物種植面積及產量

1.蔬菜類

單位：公頃、公斤

| 年別 | 根菜類 | | 莖菜類 | |
|--------|--------|-----------|--------|-----------|
| | 種植面積 | 產量 | 種植面積 | 產量 |
| 民國100年 | 5.82 | 102,010 | 134.57 | 910,228 |
| 民國101年 | 102.89 | 1,813,533 | 134.67 | 986,684 |
| 民國102年 | 0.30 | 3,300 | 114.13 | 1,179,750 |
| 民國103年 | - | - | 111.10 | 1,009,085 |
| 民國104年 | 1.47 | 47,040 | 106.17 | 546,270 |
| 民國105年 | 1.49 | 47,680 | 118.13 | 610,313 |
| 民國106年 | 0.99 | 31,680 | 118.53 | 706,907 |
| 民國107年 | 1.49 | 47,680 | 179.58 | 1,160,221 |
| 民國108年 | 4.05 | 65,440 | 181.74 | 1,250,708 |
| 民國109年 | 5.52 | 117,760 | 180.52 | 1,064,527 |
| 民國110年 | 6.34 | 161,280 | 178.73 | 961,564 |
| 民國111年 | 7.45 | 188,340 | 180.18 | 1,297,465 |
| 民國112年 | 6.98 | 204,050 | 108.39 | 1,087,574 |
| 民國113年 | 7.09 | 210,399 | 106.27 | 1,036,015 |
| 民國114年 | 7.10 | 210,404 | 106.33 | 1,036,400 |

2.果實類

單位：公頃、公斤

| 年別 | 香蕉 | | 柑橘 | | 蕃石榴 | | 木瓜 | |
|--------|------|---------|------|--------|------|--------|------|----|
| | 種植面積 | 產量 | 種植面積 | 產量 | 種植面積 | 產量 | 種植面積 | 產量 |
| 民國100年 | 1.94 | 21,215 | 4.82 | 77,632 | 3.45 | 35,168 | - | - |
| 民國101年 | 3.91 | 43,914 | 0.25 | 1,400 | 3.70 | 38,850 | - | - |
| 民國102年 | 4.04 | 41,892 | 5.52 | 75,180 | 3.70 | 40,145 | - | - |
| 民國103年 | 4.04 | 55,856 | 5.52 | 75,180 | 3.70 | 40,145 | - | - |
| 民國104年 | 4.06 | 56,128 | 5.52 | 75,180 | 3.56 | 38,626 | - | - |
| 民國105年 | 4.02 | 106,932 | 5.50 | 53,600 | 3.54 | 37,170 | - | - |
| 民國106年 | 4.17 | 123,728 | 5.50 | 53,724 | 3.54 | 38,409 | - | - |
| 民國107年 | 4.54 | 138,016 | 5.50 | 53,724 | 3.54 | 38,409 | - | - |
| 民國108年 | 4.71 | 143,184 | 5.50 | 48,514 | 3.54 | 38,409 | - | - |
| 民國109年 | 4.76 | 143,184 | 5.70 | 53,724 | 3.54 | 38,409 | - | - |
| 民國110年 | 4.80 | 144,400 | 5.75 | 54,024 | 3.54 | 38,409 | - | - |
| 民國111年 | 4.80 | 117,325 | 5.75 | 48,800 | 3.54 | 38,409 | - | - |
| 民國112年 | 4.83 | 118,066 | 5.75 | 54,024 | 3.54 | 39,648 | - | - |
| 民國113年 | 5.53 | 135,177 | 5.96 | 57,189 | 4.12 | 46,968 | - | - |
| 民國114年 | 5.52 | 135,147 | 5.90 | 57,000 | 4.12 | 47,000 | - | - |

資料來源：三芝區公所農經課。

表5-5 新北市三芝區園藝作物種植面積及產量 (續)

1. 蔬菜類

單位：公頃、公斤

| 年別 | 葉菜及花菜類 | | 果菜類 | |
|---------------|--------------|----------------|-------------|------------------|
| | 種植面積 | 產量 | 種植面積 | 產量 |
| 民國100年 | 34.29 | 382,265 | 17.05 | 72,363 |
| 民國101年 | 53.29 | 681,797 | 53.53 | 487,557 |
| 民國102年 | 47.49 | 614,475 | 48.58 | 716,592 |
| 民國103年 | 46.17 | 610,655 | 50.17 | 731,363 |
| 民國104年 | 68.75 | 1,025,145 | 29.83 | 347,274 |
| 民國105年 | 42.62 | 700,390 | 43.57 | 636,078 |
| 民國106年 | 40.5 | 652,290 | 43.9 | 238,083 |
| 民國107年 | 46.97 | 755,598 | 77.62 | 1,107,740 |
| 民國108年 | 48.02 | 802,468 | 89.39 | 1,097,590 |
| 民國109年 | 49.85 | 834,438 | 89.44 | 132,920 |
| 民國110年 | 50.9 | 844,313 | 90.63 | 1,278,545 |
| 民國111年 | 51.03 | 817,283 | 91.37 | 979,425 |
| 民國112年 | 51.18 | 827,083 | 92.12 | 1,306,510 |
| 民國113年 | 50.89 | 810,692 | 92.33 | 1,355,653 |
| 民國114年 | 50.89 | 810,660 | 92.3 | 1,355,600 |

2. 果實類

單位：公頃、公斤

| 年別 | 鳳梨 | | 梨 | | 其他 | |
|---------------|-------------|--------------|-------------|--------------|----------|----------|
| | 種植面積 | 產量 | 種植面積 | 產量 | 種植面積 | 產量 |
| 民國100年 | - | - | - | - | 7.82 | 266,125 |
| 民國101年 | - | - | 1.00 | 6,000 | - | - |
| 民國102年 | - | - | 1.20 | 10,560 | - | - |
| 民國103年 | - | - | 1.20 | 11,520 | - | - |
| 民國104年 | - | - | 1.20 | 11,520 | - | - |
| 民國105年 | - | - | 1.20 | 16,320 | - | - |
| 民國106年 | - | - | 1.70 | 16,320 | - | - |
| 民國107年 | 0.12 | - | 1.70 | 14,960 | - | - |
| 民國108年 | 0.16 | 832 | 1.70 | 16,320 | - | - |
| 民國109年 | 0.24 | 832 | 1.70 | 6,800 | - | - |
| 民國110年 | 0.34 | 6,240 | 1.70 | 14,960 | - | - |
| 民國111年 | 0.34 | 2,300 | 1.70 | 8,160 | - | - |
| 民國112年 | 0.34 | 1,830 | 1.70 | 6,800 | - | - |
| 民國113年 | 0.34 | 1,728 | 1.70 | 6,998 | - | - |
| 民國114年 | 0.37 | 1,720 | 1.70 | 6,990 | - | - |

資料來源：三芝區公所農經課。

表5-6 新北市三芝區普通及特種作物種植面積及產量

單位：公頃、公斤

| 年別 | 甘藷 | | 高粱 | | 玉蜀黍 | | 生食用甘蔗 | |
|--------|--------|-----------|------|----|-------|--------|-------|--------|
| | 種植面積 | 產量 | 種植面積 | 產量 | 種植面積 | 產量 | 種植面積 | 產量 |
| 民國100年 | 134.20 | 1,720,180 | - | - | - | - | 17.00 | 65 625 |
| 民國101年 | 83.19 | 1,663,800 | - | - | 11.66 | 47,213 | - | - |
| 民國102年 | 84.28 | 1,551,888 | - | - | 12.13 | 49,068 | - | - |
| 民國103年 | 83.78 | 1,005,360 | - | - | 12.93 | 53,013 | - | - |
| 民國104年 | 82.92 | 1,630,760 | - | - | 11.86 | 49,673 | - | - |
| 民國105年 | 81.57 | 1,223,550 | - | - | 11.32 | 47,418 | - | - |
| 民國106年 | 80.00 | 992,000 | - | - | 11.33 | 47,460 | - | - |
| 民國107年 | 82.78 | 1,241,700 | - | - | 16.81 | 67,240 | - | - |
| 民國108年 | 90.00 | 1,242,630 | - | - | 21.23 | 70,789 | 0.38 | 1 320 |
| 民國109年 | 90.00 | 560,378 | - | - | 21.25 | 70,930 | 0.38 | 960 |
| 民國110年 | 87.50 | 556,280 | - | - | 21.36 | 77,162 | 0.59 | 3 480 |
| 民國111年 | 81.50 | 1,650,700 | - | - | 21.46 | 77,400 | 0.59 | 3 480 |
| 民國112年 | 79.84 | 1,541,411 | - | - | 21.7 | 80,136 | 0.59 | 3 495 |
| 民國113年 | 78.66 | 1,477,333 | - | - | 20.65 | 75,391 | 0.64 | 3 663 |
| 民國114年 | 78.66 | 1,477,333 | 0 | 0 | 20.65 | 75,391 | 0.64 | 3,663 |

資料來源：三芝區公所農經課。

表5-6 新北市三芝區普通及特種作物種植面積及產量 (續)

單位：公頃、公斤

| 年別 | 茶 | | 落花生 | | 香花作物 | | 其他 | |
|--------|-------|--------|-------|--------|------|-------|------|----|
| | 種植面積 | 產量 | 種植面積 | 產量 | 種植面積 | 產量 | 種植面積 | 產量 |
| 民國100年 | - | - | 17.08 | 12,914 | 7.22 | 8,826 | - | - |
| 民國101年 | 16.87 | 11,809 | 2.47 | 3,458 | - | - | - | - |
| 民國102年 | 3.84 | 2,381 | 2.44 | 3,416 | - | - | - | - |
| 民國103年 | 3.84 | 2,688 | 2.47 | 3,458 | - | - | - | - |
| 民國104年 | 3.84 | 2,304 | 2.20 | 3,080 | - | - | - | - |
| 民國105年 | 3.84 | 2,304 | 2.20 | 3,080 | - | - | - | - |
| 民國106年 | 3.84 | 2,304 | 2.18 | 3,050 | - | - | - | - |
| 民國107年 | 4.04 | 2,424 | 1.57 | 2,198 | - | - | - | - |
| 民國108年 | 3.84 | 2,726 | 2.83 | 3,962 | - | - | - | - |
| 民國109年 | 3.84 | 2,726 | 2.68 | 3,752 | - | - | - | - |
| 民國110年 | 3.89 | 2,762 | 2.73 | 3,822 | - | - | - | - |
| 民國111年 | 3.89 | 2,762 | 2.77 | 3,878 | - | - | - | - |
| 民國112年 | 3.89 | 2,762 | 2.82 | 4,004 | - | - | - | - |
| 民國113年 | 3.92 | 2,783 | 2.85 | 4,089 | - | - | - | - |
| 民國114年 | 3.92 | 2,783 | 2.85 | 4,089 | - | - | - | - |

資料來源：三芝區公所農經課。

表5-7 新北市三芝區家畜家禽頭數

1.家畜

單位：頭

| 年底別 | 牛 | | 馬 | 豬 | | | 羊 | | 鹿 | | 兔 | |
|---------|-----|-----|----|---------|---------|----------|--------|-----|----|-----|---|---------|
| | 肉牛 | 乳牛 | | 公 種豬 | 母 種豬 | 哺乳 小豬 | 肉豬 | 肉羊 | 乳羊 | 水鹿 | | 梅花 鹿 |
| 民國100年底 | 12 | 30 | 8 | - | - | - | 5 276 | 155 | - | 48 | - | 23 |
| 民國101年底 | 9 | 15 | 10 | - | - | - | 5 603 | 145 | - | 49 | - | 24 |
| 民國102年底 | 45 | 95 | 40 | - | - | - | 10 194 | 490 | - | 785 | - | 98 |
| 民國103年底 | 174 | 201 | 35 | - | - | - | 15 291 | 367 | - | 180 | - | 54 |
| 民國104年底 | 9 | 30 | 1 | - | - | - | 4 053 | 62 | - | 40 | - | 6 |
| 民國105年底 | 61 | 101 | 7 | - | - | - | 6 894 | 184 | - | - | - | 14 |
| 民國106年底 | 8 | 100 | 8 | - | - | - | 5 600 | - | - | - | - | 6 |
| 民國107年底 | 14 | 105 | 7 | - | - | - | 3,160 | - | - | - | - | 2 |
| 民國108年底 | 10 | 98 | 8 | - | - | - | 2,342 | 27 | - | - | - | 6 |
| 民國109年底 | 69 | - | 5 | - | - | - | 2,301 | 57 | - | - | - | - |
| 民國110年底 | 56 | - | 5 | - | - | - | 2,404 | 65 | - | - | - | - |
| 民國111年底 | 51 | - | 12 | - | - | - | 2,242 | - | - | - | - | - |
| 民國112年底 | 52 | - | 7 | - | - | - | 2,402 | 8 | - | 20 | - | - |
| 民國113年底 | 51 | - | 7 | - | - | - | 2,395 | 8 | - | 20 | - | - |
| 民國114年底 | 53 | - | 7 | - | - | - | 2,412 | 10 | - | 20 | 8 | - |

2.家禽

單位：隻

| 年底別 | 雞 | | | 鴨 | | | 鵝 | 火雞 | 鴿 |
|---------|----|-------|-------|----|----|----|-----|----|----|
| | 種用 | 蛋用 | 肉用 | 種用 | 蛋用 | 肉用 | | | |
| 民國100年底 | - | - | 1 830 | - | - | 72 | 6 | - | 60 |
| 民國101年底 | - | - | 825 | - | - | - | - | - | - |
| 民國102年底 | - | - | 1 235 | - | - | - | - | - | - |
| 民國103年底 | - | - | 1 712 | - | - | - | - | - | - |
| 民國104年底 | - | - | 640 | - | - | - | - | - | - |
| 民國105年底 | - | - | 674 | - | - | - | - | - | - |
| 民國106年底 | - | - | 432 | - | - | - | - | - | - |
| 民國107年底 | - | 65 | 150 | - | - | - | 400 | - | - |
| 民國108年底 | - | 80 | 166 | - | - | - | - | - | - |
| 民國109年底 | - | 102 | 122 | - | - | - | - | - | - |
| 民國110年底 | - | 1 375 | - | - | - | - | - | - | - |
| 民國111年底 | - | 861 | - | - | - | - | - | - | - |
| 民國112年底 | - | 651 | - | - | - | - | - | - | - |
| 民國113年底 | - | 651 | - | - | - | - | - | - | - |
| 民國114年底 | - | 624 | - | - | - | - | - | - | - |

資料來源：三芝區公所農經課。

陸、兵 役



表6-1 新北市三芝區服兵役役男家屬各項扶(慰)助經費統計

單位：件(戶)、元

| 年別 及 月別 | 總 計 | | 生育補助金 | | 喪葬補助金 | | 急難慰助金 | | 健保補助費 | | 醫療補助費 | |
|---------------|---------------|--------|---------------|----|---------------|----|---------------|----|---------------|--------|---------------|--------|
| | 件 (戶) 數 | 金額 | 件 (戶) 數 | 金額 | 件 (戶) 數 | 金額 | 件 (戶) 數 | 金額 | 件 (戶) 數 | 金額 | 件 (戶) 數 | 金額 |
| 民國100年 | 3 | 10,560 | - | - | - | - | - | - | - | - | 3 | 10,560 |
| 民國101年 | - | - | - | - | - | - | - | - | - | - | - | - |
| 民國102年 | 3 | 21,837 | - | - | - | - | - | - | - | - | 3 | 21,837 |
| 民國103年 | 1 | 13,499 | - | - | - | - | - | - | - | - | 1 | 13,499 |
| 民國104年 | 7 | 10,486 | - | - | - | - | - | - | 7 | 10,486 | - | - |
| 民國105年 | 2 | 2,996 | - | - | - | - | - | - | 2 | 2,996 | - | - |
| 民國106年 | - | - | - | - | - | - | - | - | - | - | - | - |
| 民國107年 | - | - | - | - | - | - | - | - | - | - | - | - |
| 民國108年 | - | - | - | - | - | - | - | - | - | - | - | - |
| 民國109年 | - | - | - | - | - | - | - | - | - | - | - | - |
| 民國110年 | - | - | - | - | - | - | - | - | - | - | - | - |
| 民國111年 | - | - | - | - | - | - | - | - | - | - | - | - |
| 民國112年 | - | - | - | - | - | - | - | - | - | - | - | - |
| 民國113年 | - | - | - | - | - | - | - | - | - | - | - | - |
| 民國114年 | - | - | - | - | - | - | - | - | - | - | - | - |
| 1月 | - | - | - | - | - | - | - | - | - | - | - | - |
| 2月 | - | - | - | - | - | - | - | - | - | - | - | - |
| 3月 | - | - | - | - | - | - | - | - | - | - | - | - |
| 4月 | - | - | - | - | - | - | - | - | - | - | - | - |
| 5月 | - | - | - | - | - | - | - | - | - | - | - | - |
| 6月 | - | - | - | - | - | - | - | - | - | - | - | - |
| 7月 | - | - | - | - | - | - | - | - | - | - | - | - |
| 8月 | - | - | - | - | - | - | - | - | - | - | - | - |
| 9月 | - | - | - | - | - | - | - | - | - | - | - | - |
| 10月 | - | - | - | - | - | - | - | - | - | - | - | - |
| 11月 | - | - | - | - | - | - | - | - | - | - | - | - |
| 12月 | - | - | - | - | - | - | - | - | - | - | - | - |

資料來源：三芝區公所民政災防課。

表6-2 新北市三芝區服兵役役男家屬安家費及三節生活扶助金統計

單位：戶、口、元

| 年別 及 月別 | 總 計 | | | 一次安家費 | | | 三節生活扶助金 | | |
|---------------|----------|----------|---------|----------|----------|---------|----------|----------|---------|
| | 發給 戶數 | 發給 口數 | 金額 | 發給 戶數 | 發給 口數 | 金額 | 發給 戶數 | 發給 口數 | 金額 |
| 民國100年 | 7 | 21 | 213,600 | 1 | 6 | 55,800 | 6 | 15 | 157,800 |
| 民國101年 | 10 | 34 | 232,500 | 2 | 6 | 27,900 | 8 | 28 | 204,600 |
| 民國102年 | 15 | 37 | 273,240 | 5 | 12 | 91,190 | 10 | 25 | 182,050 |
| 民國103年 | 4 | 11 | 82,890 | 1 | 2 | 41,040 | 3 | 9 | 41,850 |
| 民國104年 | 9 | 19 | 245,440 | 5 | 11 | 143,740 | 4 | 8 | 101,700 |
| 民國105年 | 4 | 12 | 111,600 | 3 | 9 | 83,700 | 1 | 3 | 27,900 |
| 民國106年 | 6 | 24 | 111,600 | 1 | 4 | 18,600 | 5 | 20 | 93,000 |
| 民國107年 | - | - | - | - | - | - | - | - | - |
| 民國108年 | - | - | - | - | - | - | - | - | - |
| 民國109年 | - | - | - | - | - | - | - | - | - |
| 民國110年 | - | - | - | - | - | - | - | - | - |
| 民國111年 | - | - | - | - | - | - | - | - | - |
| 民國112年 | - | - | - | - | - | - | - | - | - |
| 民國113年 | - | - | - | - | - | - | - | - | - |
| 民國114年 | - | - | - | - | - | - | - | - | - |
| 1月 | - | - | - | - | - | - | - | - | - |
| 2月 | - | - | - | - | - | - | - | - | - |
| 3月 | - | - | - | - | - | - | - | - | - |
| 4月 | - | - | - | - | - | - | - | - | - |
| 5月 | - | - | - | - | - | - | - | - | - |
| 6月 | - | - | - | - | - | - | - | - | - |
| 7月 | - | - | - | - | - | - | - | - | - |
| 8月 | - | - | - | - | - | - | - | - | - |
| 9月 | - | - | - | - | - | - | - | - | - |
| 10月 | - | - | - | - | - | - | - | - | - |
| 11月 | - | - | - | - | - | - | - | - | - |
| 12月 | - | - | - | - | - | - | - | - | - |

資料來源：三芝區公所民政災防課。

染、人 文



表7-1 新北市三芝區神壇、寺廟、財團法人寺廟一覽表

中華民國114年底

| 里別 | 神壇、寺廟、財團法人寺廟名稱 | 教別 | 地 址 | 電 話 | 奉祀主神 | 祭典日期 | 建立日期 |
|-----|----------------|------|----------------------|-----------|--------|-------|--------|
| 埔頭里 | 小基隆福成宮 | 道 | 新北市三芝區埔頭里中山路一段38號 | 2636-2076 | 天上聖母 | 3月23日 | 民國8年 |
| 埔坪里 | 財團法人新北市智成忠義宮 | 道 | 新北市三芝區埔坪里11鄰智成街18號 | 2636-2218 | 關聖帝君 | 6月24日 | 民前12年 |
| 錫板里 | 錫板智成堂 | 道 | 新北市三芝區錫板里5鄰海尾17號 | 2636-2557 | 關聖帝君 | 6月24日 | 民前12年 |
| 興華里 | 蓮光寺 | 佛 | 新北市三芝區興華里12鄰車埕9之1號 | 2637-2047 | 釋迦牟尼佛 | 6月1日 | 民國85年 |
| 興華里 | 永平寺 | 佛 | 新北市三芝區興華里19鄰車埕79號 | 2637-2889 | 釋迦牟尼佛 | 4月8日 | 民國83年 |
| 興華里 | 慈雲寺 | 佛 | 新北市三芝區興華里7鄰楓子林47之1號 | 2637-1765 | 觀音佛祖 | 6月22日 | 民國51年 |
| 興華里 | 妙宗秀明宮 | 道 | 新北市三芝區興華里19鄰車埕68之1號 | 2637-1998 | 觀世音菩薩 | 9月20日 | 民國80年 |
| 興華里 | 車埕三清殿 | 道 | 新北市三芝區興華里20鄰車埕62號 | 2637-1408 | 三清道祖 | 1月1日 | 民國73年 |
| 橫山里 | 屏山天元宮 | 道 | 新北市三芝區橫山里4鄰橫山56之2號 | 2636-3837 | 關聖帝宮 | 無 | 民國70年 |
| 橫山里 | 泉聖宮 | 一貫道 | 新北市三芝區橫山56-7號 | 2636-3837 | 彌勒佛 | 1月1日 | 民國113年 |
| 福德里 | 北海聖雲宮 | 道 | 新北市三芝區福德里埔尾1之2號 | 2636-2861 | 天上聖母 | 3月23日 | 民國68年 |
| 新庄里 | 八仙宮 | 道 | 新北市三芝區新庄里番社后31之1號 | 2636-0743 | 李鐵拐 | 8月25日 | 民國62年 |
| 新庄里 | 水口民主公王宮 | 道 | 新北市三芝區新庄里5鄰新庄子59號之3 | 2636-4096 | 民主公王爺 | 1月15日 | 民前151年 |
| 圓山里 | 珊瑚貝殼廟 | 道 | 新北市三芝區圓山里二坪頂69號 | 2636-7131 | 道濟禪師 | 2月2日 | 不明 |
| 圓山里 | 北星真武寶殿 | 道 | 新北市三芝區圓山里二坪頂52之3號 | 2636-3906 | 玄天上帝 | 3月3日 | 民國64年 |
| 圓山里 | 福惠宮 | 道 | 新北市三芝區圓山里12鄰石曹子坑51號 | 2637-1161 | 朱李池三天爺 | 2月15日 | 民前201年 |
| 圓山里 | 蓮華寺 | 佛 | 新北市三芝區圓山里大水堀32號 | 2637-1468 | 釋迦牟尼佛 | 4月8日 | 民國61年 |
| 茂長里 | 台北太子宮無極聖殿 | 道 | 新北市三芝區茂長里陳厝坑51號之2 | 2636-5377 | 西王金母 | 7月18日 | 民國82年 |
| 茂長里 | 文化彌勒佛院 | 彌勒大道 | 新北市三芝區茂長里8鄰陳厝坑61-8號 | 2636-6859 | 彌勒菩薩 | 1月1日 | 民國103年 |
| 後厝里 | 北海天公廟 | 道 | 新北市三芝區後厝里土地公坑61之5號 | 2636-3508 | 關聖帝君 | 6月24日 | 民國85年 |
| 後厝里 | 三芝玉仙宮 | 道 | 新北市三芝區後厝里18鄰番仔崙12之5號 | 2636-8298 | 註生娘娘 | 3月20日 | 民國78年 |
| 店子里 | 普照山大同寺 | 佛 | 新北市三芝區店子里7鄰店子36號 | 2637-2118 | 觀世音菩薩 | 6月19日 | 民國78年 |
| 店子里 | 信天宮 | 道 | 新北市三芝區店子里11鄰菜公坑97之1號 | 2637-1011 | 真武大帝 | 3月3日 | 民國82年 |
| 店子里 | 代天巡狩三王府陳池姜三府王爺 | 道 | 新北市三芝區店子里龜子山26之1號 | 2637-1649 | 陳池姜三王爺 | 6月15日 | 民國85年 |
| 店子里 | 北海濟世宮 | 道 | 新北市三芝區店子里店子37之3號 | 2637-2307 | 天上聖母 | 3月23日 | 民國90年 |
| 後厝里 | 慈祐儒院 | 道 | 新北市三芝區後厝里土地公坑52號 | 2246-8216 | 孔子 | 9月28日 | 民國110年 |

資料來源：三芝區公所民政防災課。

表7-2 新北市三芝區聚會所、財團法人教會一覽表

中華民國114年底

| 里別 | 聚會所、財團法人教會名稱 | 教別 | 地 址 | 電 話 | 建立日期 |
|-----|-------------------|-----|-------------------|-----------|---------|
| 埔頭里 | 財團法人新北市基督教偕叡廉紀念教會 | 基督教 | 新北市三芝區埔頭里淡金路1段14號 | 2636-5700 | 55/4/26 |

資料來源：三芝區公所民政災防課。

表7-3 新北市三芝區宗教團體興辦公益慈善及社會教化事業概況

1.寺廟(含財團法人)

單位：個

| 年底別 及 宗教別 | 醫療機構 | | 文教機構 | | | | | | | |
|-----------------|------|-----|------|-----------|-----|-----|-----|----------|------------|----------|
| | 醫院數 | 診所數 | 大學數 | 專科 學校數 | 中學數 | 職校數 | 小學數 | 幼兒 園數 | 圖書閱 覽室數 | 其他 |
| 民國100年底 | - | - | - | - | - | - | - | - | - | 1 |
| 民國101年底 | - | - | - | - | - | - | - | - | - | - |
| 民國102年底 | - | - | - | - | - | - | - | - | - | - |
| 民國103年底 | - | - | - | - | - | - | - | - | - | 1 |
| 民國104年底 | - | - | - | - | - | - | - | - | - | - |
| 民國105年底 | - | - | - | - | - | - | - | - | - | - |
| 民國106年底 | - | - | - | - | - | - | - | - | - | - |
| 民國107年底 | - | - | - | - | - | - | - | - | - | - |
| 民國108年底 | - | - | - | - | - | - | - | - | 1 | 1 |
| 民國109年底 | - | - | - | - | - | - | - | - | 1 | 1 |
| 民國110年底 | - | - | - | - | - | - | - | - | 1 | 1 |
| 民國111年底 | - | - | - | - | - | - | - | - | 1 | 1 |
| 民國112年底 | - | - | - | - | - | - | - | - | 1 | 1 |
| 民國113年底 | - | - | - | - | - | - | - | - | 1 | 1 |
| 民國114年底 | - | - | - | - | - | - | - | - | 1 | 1 |
| 佛 教 | - | - | - | - | - | - | - | - | 1 | 1 |
| 道 教 | - | - | - | - | - | - | - | - | - | - |
| 三一(夏)教 | - | - | - | - | - | - | - | - | - | - |
| 理 教 | - | - | - | - | - | - | - | - | - | - |
| 一 貫 道 | - | - | - | - | - | - | - | - | - | - |
| 先天救教 | - | - | - | - | - | - | - | - | - | - |
| 天德聖教 | - | - | - | - | - | - | - | - | - | - |
| 軒 轅 教 | - | - | - | - | - | - | - | - | - | - |
| 天 帝 教 | - | - | - | - | - | - | - | - | - | - |
| 彌勒大道 | - | - | - | - | - | - | - | - | - | - |
| 天 道 | - | - | - | - | - | - | - | - | - | - |
| 其 他 | - | - | - | - | - | - | - | - | - | - |

資料來源：三芝區公所民政防災課。

表7-3 新北市三芝區宗教團體興辦公益慈善及社會教化事業概況 (續1)

1.寺廟 (含財團法人)

單位：個

| 年底別 及 宗教別 | 公益慈善事業 | | | | | | |
|-----------------|--------|--------------|-------------|------------|------------|------------|-------------|
| | 養老院數 | 身心障礙 教養院數 | 青少年 輔導院數 | 福利 基金會數 | 學生宿舍 處數 | 技藝研習 處數 | 社會服務 中心數 |
| 民國100年底 | - | - | - | - | - | - | - |
| 民國101年底 | - | - | - | - | - | - | - |
| 民國102年底 | - | - | - | - | - | - | - |
| 民國103年底 | - | - | - | - | - | - | - |
| 民國104年底 | - | - | - | - | - | - | - |
| 民國105年底 | - | - | - | - | - | - | - |
| 民國106年底 | - | - | - | - | - | - | - |
| 民國107年底 | - | - | - | - | - | - | - |
| 民國108年底 | - | - | - | - | - | - | - |
| 民國109年底 | - | - | - | 1 | - | - | - |
| 民國110年底 | - | - | - | 1 | - | - | - |
| 民國111年底 | - | - | - | 1 | - | - | - |
| 民國112年底 | - | - | - | 1 | - | - | - |
| 民國113年底 | - | - | - | 1 | - | - | - |
| 民國114年底 | - | - | - | 1 | - | - | - |
| 佛 教 | - | - | - | - | - | - | - |
| 道 教 | - | - | - | 1 | - | - | - |
| 三一(夏)教 | - | - | - | - | - | - | - |
| 理 教 | - | - | - | - | - | - | - |
| 一 貫 道 | - | - | - | - | - | - | - |
| 先天救教 | - | - | - | - | - | - | - |
| 天德聖教 | - | - | - | - | - | - | - |
| 軒 轅 教 | - | - | - | - | - | - | - |
| 天 帝 教 | - | - | - | - | - | - | - |
| 彌勒大道 | - | - | - | - | - | - | - |
| 天 道 | - | - | - | - | - | - | - |
| 其 他 | - | - | - | - | - | - | - |

資料來源：三芝區公所民政防災課。

表7-3 新北市三芝區宗教團體興辦公益慈善及社會教化事業概況 (續2)

2.教堂 (含財團法人)

單位：個

| 年底別 及 宗教別 | 醫療機構 | | 文教機構 | | | | | | | |
|-----------------|------|-----|----------|-----------|-----|-----|-----|----------|------------|----|
| | 醫院數 | 診所數 | 大學數 | 專科 學校數 | 中學數 | 職校數 | 小學數 | 幼兒 園數 | 圖書閱 覽室數 | 其他 |
| 民國100年底 | - | - | 1 | 1 | - | - | - | 2 | - | - |
| 民國101年底 | - | - | 1 | 1 | - | - | - | 2 | - | - |
| 民國102年底 | - | - | 1 | 1 | - | - | - | 2 | - | - |
| 民國103年底 | - | - | 1 | 1 | - | - | - | 2 | - | - |
| 民國104年底 | - | - | 1 | 1 | - | - | - | 2 | - | - |
| 民國105年底 | - | - | 1 | 1 | - | - | - | 1 | - | - |
| 民國106年底 | - | - | 1 | 1 | - | - | - | 1 | - | - |
| 民國107年底 | - | - | 1 | 1 | - | - | - | 1 | - | - |
| 民國108年底 | - | - | 1 | 1 | - | - | - | 1 | - | - |
| 民國109年底 | - | - | 1 | 1 | - | - | - | 1 | - | - |
| 民國110年底 | - | - | 1 | 1 | - | - | - | 1 | - | - |
| 民國111年底 | - | - | 1 | 1 | - | - | - | 1 | - | - |
| 民國112年底 | - | - | 1 | 1 | - | - | - | 1 | - | - |
| 民國113年底 | - | - | 1 | 1 | - | - | - | 1 | - | - |
| 民國114年底 | - | - | 1 | 1 | - | - | - | 1 | - | - |
| 猶太教 | - | - | - | - | - | - | - | - | - | - |
| 天主教 | - | - | - | - | - | - | - | 1 | - | - |
| 基督教 | - | - | 1 | 1 | - | - | - | - | - | - |
| 伊斯蘭教 | - | - | - | - | - | - | - | - | - | - |
| 東正教 | - | - | - | - | - | - | - | - | - | - |
| 巴哈伊教 | - | - | - | - | - | - | - | - | - | - |
| 摩門教 | - | - | - | - | - | - | - | - | - | - |
| 真光教團 | - | - | - | - | - | - | - | - | - | - |
| 天理教 | - | - | - | - | - | - | - | - | - | - |
| 巴哈伊教 | - | - | - | - | - | - | - | - | - | - |
| 統一教 | - | - | - | - | - | - | - | - | - | - |
| 山達基 | - | - | - | - | - | - | - | - | - | - |
| 真光教團 | - | - | - | - | - | - | - | - | - | - |
| 其他 | - | - | - | - | - | - | - | - | - | - |

資料來源：三芝區公所民政防災課。

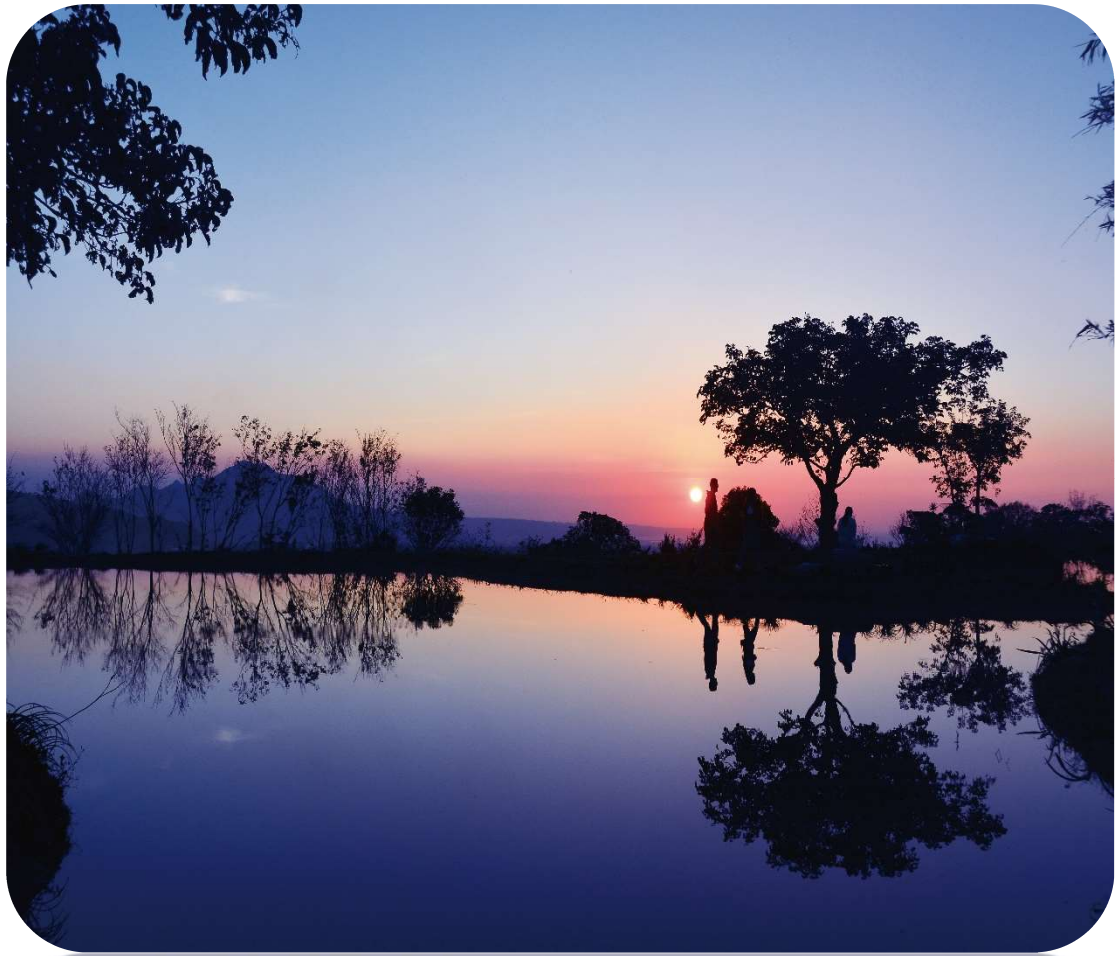
表7-3 新北市三芝區宗教團體興辦公益慈善及社會教化事業概況 (續完)

2.教堂 (含財團法人)

單位：個

| 年底別 及 宗教別 | 公益慈善事業 | | | | | | |
|-----------------|----------|--------------|-------------|------------|------------|------------|-------------|
| | 養老院數 | 身心障礙 教養院數 | 青少年 輔導院數 | 福利 基金會數 | 學生宿舍 處數 | 技藝研習 處數 | 社會服務 中心數 |
| 民國100年底 | 1 | - | - | - | - | - | - |
| 民國101年底 | 1 | - | - | - | - | - | - |
| 民國102年底 | 1 | - | - | - | - | - | - |
| 民國103年底 | 1 | - | - | - | - | - | - |
| 民國104年底 | 1 | - | - | - | - | - | - |
| 民國105年底 | 1 | - | - | - | - | - | - |
| 民國106年底 | 1 | - | - | - | - | - | - |
| 民國107年底 | 1 | - | - | - | - | - | - |
| 民國108年底 | 1 | - | - | - | - | - | - |
| 民國109年底 | 1 | - | - | - | - | - | - |
| 民國110年底 | 1 | - | - | - | - | - | - |
| 民國111年底 | 1 | - | - | - | - | - | - |
| 民國112年底 | 1 | - | - | - | - | - | - |
| 民國113年底 | 1 | - | - | - | - | - | - |
| 民國114年底 | 1 | - | - | - | - | - | - |
| 猶太教 | - | - | - | - | - | - | - |
| 天主教 | - | - | - | - | - | - | - |
| 基督教 | 1 | - | - | - | - | - | - |
| 伊斯蘭教 | - | - | - | - | - | - | - |
| 東正教 | - | - | - | - | - | - | - |
| 巴哈伊教 | - | - | - | - | - | - | - |
| 摩門教 | - | - | - | - | - | - | - |
| 真光教團 | - | - | - | - | - | - | - |
| 天理教 | - | - | - | - | - | - | - |
| 巴哈伊教 | - | - | - | - | - | - | - |
| 統一教 | - | - | - | - | - | - | - |
| 山達基 | - | - | - | - | - | - | - |
| 真光教團 | - | - | - | - | - | - | - |
| 其他 | - | - | - | - | - | - | - |

資料來源：三芝區公所民政防災課。



刊名：新北市三芝區114年統計年報
編印：新北市三芝區公所會計室
出版：新北市三芝區公所
出版日期：中華民國115年5月

本刊同時登載於新北市三芝區公所網站

網址：<http://www.sanzhi.ntpc.gov.tw>

