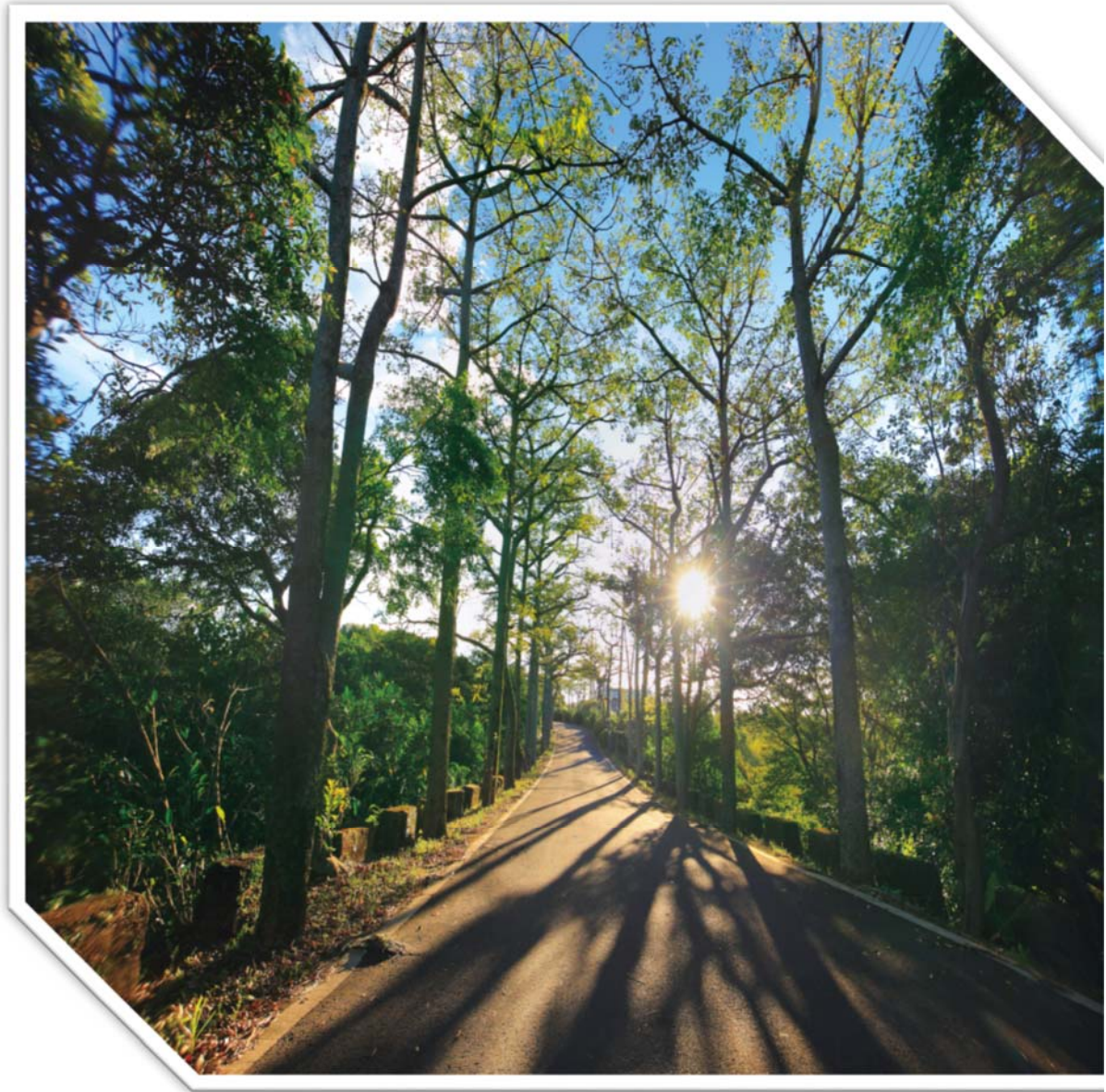


中華民國 111 年
新北市三芝區統計年報



新北市三芝區公所編印
中華民國 112 年 5 月出版

序 言

本區位處臺灣北海岸，東北邊與本市石門區和金山區比鄰，西南邊與淡水區相接，南邊則以大屯山脈和臺北市北投區分界。本區是由台北方向進入北海岸的第一區，更是陽明山國家公園的後花園，背山面海，西瀕台灣海峽，群山環繞之間，更有阡陌縱橫的梯田風光，春櫻、夏荷、秋筍、冬茶，四時遞嬗。「田園」、「美食」、「藝術」更猶如歷史鐘鼎之三支柱腳，撐起「三芝」自然及人文的地方采風。

本區自新北市升格改制以來，實需持續發揮潛能，推動市政發展，其關鍵動力，除須因應市府團隊施政效能外，更需透過系統性施政策略，於有限資源、時間之下，如期如質推動完成相關計畫，爰此，機關統計為行政管理重要工具，上至區政計畫的擬訂、規劃，延伸到公務執行、績效考核，皆需有完備的統計基礎。依循政府組織「公開透明化」的宗旨，主動公開業務及統計單位執行過程，配合機關業務屬性呈現結果，發揮業務執行效能，表達施政績效準確度。

據此本所配合區政工作推展，以統計表為主，搭配扼要文字及有關圖片說明，彙編成「區政統計年報」包括：一般概況、行政、民政、社會、經建、兵役及人文等七類，由各業務單位填送資料及統計表報，經會計室整理彙編而成，藉以顯示區政工作概況，並作為研擬計畫、考核績效之參考。

區長 賴 小 萍 謹識

中 華 民 國 112 年 5 月

凡 例

- 一、 本年報編印之目的，旨在報導新北市三芝區一般概況及重要施政成果之統計數據，俾提供施政考核及釐定施政計畫之參考。
- 二、 本年報所列資料來源，係根據新北市三芝區公所（以下簡稱公所）各業務單位編報之公務統計報表及公所會（主）計室直接蒐集之資料加以整編而成，其資料來源均分別註明於各表（圖）下方，以利查考。
- 三、 本年報之資料時間自 100 年至 111 年，內容包括：一般概況、行政、民政、社會、經建、兵役、人文，計 7 大類，40 表。
- 四、 表內所列「年」及「年度」係指全年動態數字（自 1 月 1 日至 12 月 31 日止），「年底」係指 12 月底靜態數字。
- 五、 本年報各表所列度量衡單位，一律採用公制，以資劃一，方便比較，其有特殊情形者，均分別予以註明。
- 六、 本年報所用符號代表意義如下：
 - 「--」數值無意義。
 - 「...」數值尚未發布。
 - 「-」無數值或數值無統計。
 - 「0」數值不及半單位。
- 七、 本年報所載資料如有更新資料，均予修正，凡與前期數字不同時，概以本期數字為準。
- 八、 本年報荷蒙公所各業務單位提供有關資料，始克編成，謹致謝忱，惟統計數字難免有錯漏之處，敬請不吝指正。

目 次

目次	I
表目次	II-III
圖目次	IV
提要分析	1-9
壹、一般概況	10-16
貳、行政	17-26
參、民政	27-35
肆、社會	36-53
伍、經建	54-70
陸、兵役	71-72
柒、人文	73-78

表 目 次

表 1-1	新北市三芝區已登記公私有土地筆數面積.....	10
表 1-2	新北市三芝區各里鄰戶口數	11
表 1-3	新北市三芝區現住人口之年齡分配.....	12-13
表 1-4	新北市三芝區現住人口之教育程度.....	14-15
表 1-5	新北市三芝區現住人口之婚姻狀況.....	16
表 2-1	新北市三芝區公所組織系統表.....	17
表 2-2	新北市三芝區公所現有職員人數-按教育程度分.....	18
表 2-3	新北市三芝區公所現有職員人數-按考試及格別分.....	19
表 2-4	新北市三芝區公所現有職員人數-按年齡分.....	20
表 2-5	新北市三芝區公所編制及現有員額.....	21-22
表 2-6	新北市三芝區公所經費預決算數額—按工作計畫別分.....	23
表 2-7	新北市三芝區公所經費預決算數額—按用途別科目分.....	24
表 2-8	新北市三芝區調解業務概況表.....	25-26
表 3-1	新北市三芝區里長選舉概況.....	27
表 3-2	新北市三芝區鄰長遴聘概況.....	28
表 3-3	新北市三芝區鄰長異動概況.....	29
表 3-4	新北市三芝區改善市容查報有關案件執行情形.....	30
表 3-5	新北市三芝區各級學校及幼兒園一覽表.....	31-33
表 3-6	新北市三芝區體育活動概況.....	34
表 3-7	新北市三芝區維護市容會報決議案件辦理情形.....	35
表 4-1	新北市三芝區推行社區發展工作概況.....	36-41
表 4-2	新北市三芝區社區發展協會會員人數.....	42
表 4-3	新北市三芝區公所輔導市民以工代賑臨時工作概況.....	43
表 4-4	新北市三芝區社會福利及救助概況.....	44-45
表 4-5	新北市三芝區低收入戶數及人數按身分別分.....	46-47
表 4-6	新北市三芝區辦理急難救助概況.....	48-49
表 4-7	新北市三芝區遭受災害救助情形.....	50-51
表 4-8	新北市三芝區身心障礙者人數.....	52-53
表 5-1	新北市三芝區鄰里工程施工概況.....	54-57
表 5-2	新北市三芝區公園綠地概況.....	58-61

表 目 次

表 5-3	新北市三芝區農耕土地面積及農戶人口數.....	62-63
表 5-4	新北市三芝區米穀種植面積及產量.....	64-65
表 5-5	新北市三芝區園藝作物種植面積及產量.....	66-67
表 5-6	新北市三芝區普通及特種作物種植面積及產量.....	68-69
表 5-7	新北市三芝區家畜家禽頭數.....	70
表 6-1	新北市三芝區服兵役役男家屬各項扶(慰)助經費統計.....	71
表 6-2	新北市三芝區服兵役役男家屬安家費及三節生活扶助金統計..	72
表 7-1	新北市三芝區神壇、寺廟、財團法人寺廟一覽表.....	73
表 7-2	新北市三芝區聚會所、財團法人教會一覽表.....	74
表 7-3	新北市三芝區宗教團體興辦公益慈善及社會教化事業概況....	75-78

圖目次

圖一 新北市29區行政區域圖.....	1
圖二 三芝區行政區域圖.....	2
圖三 智成忠義宮、福成宮.....	4
圖四 智成堂、八仙宮	4
圖五 三芝新庄里石滬、三芝三板橋	5
圖六 三芝觀光景點路線圖	5
圖七 海上平臺、三生步道.....	6
圖八 源興居、油桐花步道.....	6
圖九 茭白筍、西瓜	6
圖十 三芝國小、馬偕醫學院.....	8

提要分析

一、新北市三芝區歷史沿革

三芝早期是臺灣北部「平埔族」中「凱達格蘭族」分佈地區，早期舊稱「小雞籠社」，最早出現於康熙三十六年(西元 1697 年)郁永河所撰之「裨海紀遊」一書中，後因「雞籠」二字不雅，於光緒元年改為「基隆」，又稱「小基隆」，名稱沿用至今。

「三芝」一名則與芝蘭堡、芝蘭三堡有密切關係，清雍正元年設淡水廳，本區隸屬芝蘭堡境域。光緒十三年(西元 1887 年)，臺灣正式建省，臺北府淡水縣下設十堡，本區轄屬芝蘭三堡（即今之淡水區、三芝區、石門區）。日據時期地方行政區改為州、郡、街、庄，而原芝蘭三堡之「芝」與「三」倒換而成「三芝」庄，光復後將「三芝庄」改為「三芝鄉」。民國 99 年(西元 2010 年)12 月 25 日因應升格改制，「三芝鄉」改為「三芝區」。

二、新北市三芝區地理環境

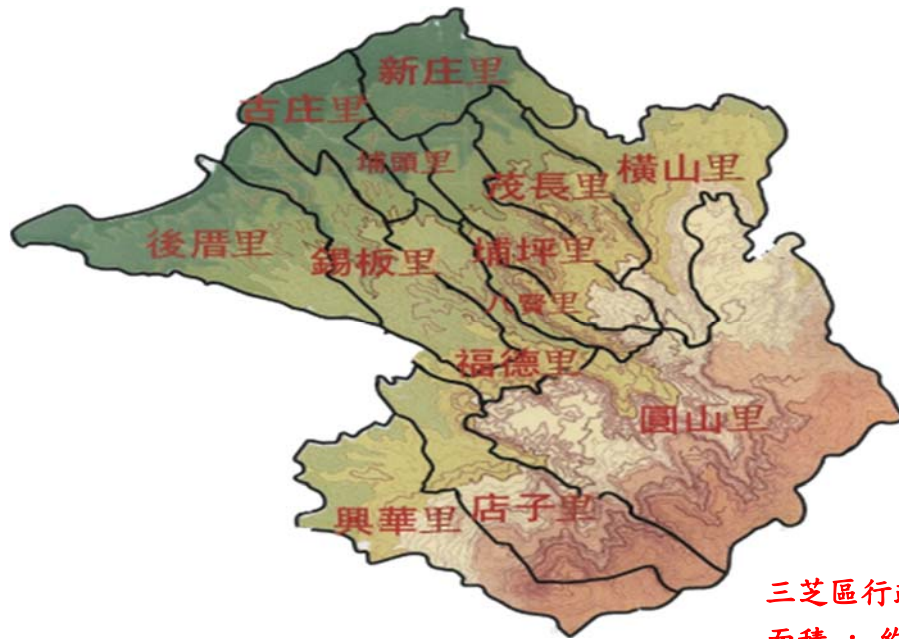
(一) 土地及鄰里分布概況

本區西臨台灣海峽，東北邊與本市石門區、金山區毗鄰，西南邊與淡水區相接，南邊以大屯山脈和臺北市北投區分界，本區河流均導源於大屯山脈，向西北流注入海。全區總面積約 65 平方公里，東西寬約 18 公里，南北長約 13 公里。區境面積在全新北市二十九個行政區中居第十二位，所佔比例為 3.21%。

本區在行政區域劃分為八賢、埔頭、古庄、新庄、埔坪、茂長、橫山、錫板、後厝、福德、圓山、店子及興華，共 13 里 254 鄰，主要的行政、金融、商店街皆分布在埔頭及埔坪 2 里，人口數也最多，佔三芝區總人口數一半以上，本區佔地面積最大為圓山里，最小為茂長里。



圖一、新北市 29 區行政區域圖



圖二、三芝區行政區域圖

三芝區行政區域簡介

面積：約 65 平方公里

人口數：2 萬 2,228 人

里數：13 里

鄰數：254 鄰

(二) 交通概況

本區主要交通沿海岸線延伸，以台二線連接淡水、石門，臺北市北投區則沿 101 線及巴拉卡公路穿越陽明山後即可進入本區，乘大眾運輸可於淡水捷運站搭往三芝、石門、金山、基隆之客運班車，本區社區巴士也有多班次往返淡水及紅樹林捷運站。

(三) 主要河流

大坑溪：大坑溪(新庄子溪)全長約九公里留經橫山里和新庄里，在橫山里境內稱大坑溪，新庄里境內稱新庄子溪。發源於二坪頂的「石門仔崎腳」，就是現在的青山路(北 15-1)流浪狗收容所，溪源頭右邊是二坪頂台地，左側是陳厝坑頭，二坪頂台地地勢高聳，遠從淡水可見，二坪頂台地與大坑溪谷之間的斷崖地形，也是三芝最大的斷崖地形。新庄子溪在民主公王廟前和埔頭坑溪(陳厝坑溪與埔頭坑溪)會合，不遠處即出海口。溪口舊稱社寮港，早年為三芝的重要對外貿易港口。

八連溪：發源於竹子山，上游有三條支流分別是茄冬坑、內柑宅和木屐寮，總長約 10 公里，流域面積約 13 平方公里，流經圓山里、福德里、八賢里、埔頭、古庄里五個里，引用溪水灌溉的里則多了埔坪里和新庄里的一部份。如果細分上、中、下游，則可從出海口到宋厝橋視為下游，從宋厝橋到賢德橋為中游，賢德橋以上則是上游。由於三芝多雨的天氣，使得八連溪終年水流不斷，但也不是多到取之不盡、用之不竭。當乾隆、嘉慶之際，大量的漢人進入三芝地區的八連河流域之後，它的面貌隨著開墾者的腳步，從海邊到山上一步一步的改變著。平心而論，八連溪不是一條很大的溪流，然而在三芝的歷史上，從各種角度去觀察它，發現它一直扮演著非常重要的角色。

(四) 氣候

本區之氣候特性大略比年均溫略低，年溫差較大，介於冬雨型的基隆與夏雨型的臺北之間，冬天天氣狀況和東北區類同，偶有霪雨現象。因本區濱海，冬季有強勁東北風、北風與海風，陰雨綿綿，濕度大，日照率低，多為陰有雨的天氣；夏季盛行西風、東南風，平均風速每秒 3 公尺，極端最大風速 40 公尺，強風日數全年約 65 天。年雨量約 3,000 公厘，全年雨日約 205 天。

(五) 地形

台灣雖然屬於環太平洋島弧，歐亞大陸板塊與菲律賓海板塊接觸地帶，但火山甚少，主要分布在台灣北端與東北角，其中又以大屯火山群為主，現在所見三芝的地形，可說是大屯火山群形成之後，不斷的風化侵蝕下的產物。大屯火山群第一次大約爆發於 250-280 萬年前，結束於 30-50 萬年前左右。

因此可知形成三芝地貌的原因有，歐亞大陸板塊與菲律賓海板塊接觸推擠之後，地層斷裂火山爆發，又因為推擠的方向，大致上是東南朝西北向，因此造成大屯山脈稜線大致是東西向。另一方面是大屯山脈的火山熔岩噴發與流動方向是朝西北向，所以三芝的地勢是東南朝西北傾斜地形，最後是自然的風化侵蝕就形成三芝稜谷相間的地貌了。

三芝位於大屯火山群的北緣，背山面海，地勢由南向北及西方逐漸降低，且呈階狀地向海洋方向緩降，內陸山崙直達海岸線，平地面積不大，海邊靠海成三角形開展。區內全部屬於大屯火山群周緣的火山碎屑岩低緩裙狀地形，在全省地形中自成一格。本區這種地形面積廣大，且在整個大屯火山群中無出其右者，其表面受放射狀溪流切割後，形成一崙一溪、稜谷相間、井然有序的地形景觀。

三、新北市三芝區人文風情

(一) 現住人口概況

本區 111 年底現住人口為 2 萬 2,228 人，較上年度減少 129 人，其中男性為 1 萬 1,427 人，佔總人口數的 51.41%；女生有 1 萬 801 人，佔總人口數 48.59%，男女性相差有 626 人之多。

以年齡結構而言，幼年人口(0-14 歲)共有 1,801 人，佔總人口的 8.1%；青年人口(15-39 歲)共有 6,584 人，佔總人口數的 29.62%；中年人口(40-64 歲)共有 9,127 人，佔總人口數 41.06%；老年人口(65 歲以上)共有 4,716 人，佔總人口數 21.22%。

以教育程度來看，本區 15 歲以上受教育情況，研究所計有 841 人、大學 4,649 人、專科 1,935 人、高中(職)有 6,619 人、國(初)中以下計有 5,899 人、自修者有 81 人、不識字人口有 403 人，其中不識字的大多為老人人口，不識字比率為 1.81%，本區識字率為 98.19%。

以婚姻狀況而言，本區未婚人口有 8,797 人，佔總人口數 39.58%；有配偶 9,428 人，佔總人口 42.41%；離婚人口 2,376 人，佔總人口數 10.69%；喪偶人口有 1,627 人，佔總人口數 7.32%。

(二) 宗教發展

在宗教方面，本區現有教堂、寺廟、神壇共 24 所，多元的宗教信仰提供居民心靈上的慰藉及寄託。區內宗教團體多以佛教及道教為主，著名的廟宇有智成忠義宮(供奉關聖帝君)、三芝小基隆福成宮(供奉媽祖娘娘)、智成堂、八仙宮等....尤以福成宮一直都是三芝居民信仰的中心，位於本區市中心，周圍是熱鬧的早市聚點，人來人往香火鼎盛，民眾在此燒香拜拜，祈福平安。

宗教團體在本區辦理的文化事業概況，最明顯的有教會辦理的馬偕醫學院及專科學校，還有雙連安養院等，都帶給本區很大資源和方便。



圖三、智成忠義宮、福成宮



圖四、智成堂、八仙宮

(三) 重要文化

1、《三芝新庄里石滬》-位於三芝區新庄里蕃社路 31 之 1 號八仙宮附近沿海，乃北臺灣稀有保存尚屬完整之石滬。由卵石堆砌而成，形狀如兩半圓形結構，右側部分較為完整，2013 年公告為新北市歷史建築。

2、《三芝三板橋》-三板橋乃清道光初年同安人林永出資所建之大屯山區過溪橋樑，砥溪中巨石分三段石板架設而成，名三板橋。於圓山里與店子里之間，為昔日居民往來重要路橋。由當地大屯山安山岩石條為材料，三個橋墩四個橋孔，橋墩可見井字排列之構造，具建築史價值。

3、《淡水三芝八莊大道公輪祀》-村落莊頭聚集之民俗信仰活動，九年一輪無廟有像，歷史超過二百年不曾間斷，1892 年馬偕博士著作中曾記載與此活動相遇。活動方式異於他處，地域性特色濃厚，深具文化性。

4、《亦宛然掌中劇團布袋戲》-李天祿之父許金木拜許金水為師，許金水乃

福建布袋戲老師父陳婆的得意弟子。許金木後自組戲團名為「華陽台」，李天祿 9 歲從父習藝，1931 年組團，以掌中戲偶「宛然若真」之意而取名「亦宛然」。民國 73 年李天祿開全臺首例，帶領「亦宛然」的師父，投入板橋莒光國小的布袋戲薪傳工作。亦宛然掌中劇團包含南管布袋戲、北管布袋戲，其手工藝雕刻，偶衣刺繡精緻，在李天祿與李傳燦父子一脈薪傳下，成為臺灣代表性技藝優良的布袋戲團。



圖五、三芝新庄里石滬、三芝三板橋

(四) 觀光休閒景點

本區山間道路及步道兩旁遍植櫻花，春節前後滿山遍野櫻花盛開，風景美不勝收，另有著名景點：淺水灣芝蘭公園(海上平臺)、李天祿布袋戲文物館、八連溪休閒步道、三芝遊客中心暨名人文物館、橫山梯田(亦為臺北赤蛙棲息地)、三生步道、油桐花步道、源興居、大屯山自然公園及興華田心等處。

每年公所會配合三芝特色辦理櫻花季、桐花祭、茭白筍節等各種活動，推銷農產品及促進觀光旅遊，以吸引更多遊客造訪三芝。



圖六、三芝觀光景點路線圖



圖七、海上平臺、三生步道



圖八、源興居、油桐花步道

(五) 工商特色

全區戶數 9,600 餘戶，人口數為 2 萬 2,200 多人，男性多於女性。居民大多務農為生，民風純樸。由於本區境內工商業並不發達，居民皆往鄰近淡水、臺北市等地就業，故居民結構以老、幼人口為主。本地居民以農業為主要生計，農民利用坡地及兼顧水土保持經驗，大多實施等高作物耕作，造就本區梯田特有景觀，主要農產有西瓜、茭白筍、箭竹筍、地瓜、山藥、香菇等，質優價廉，深獲消費者喜愛。



圖九、茭白筍、西瓜

四、新北市三芝區產業發展

（一）經建概況

本區歷年來鄰里施工工程金額都在 2,000 萬以上，111 年底施工總件數 103 件，金額飆升到 6,180 萬 7,917 元，其中以瀝青路面施工金額 2,527 萬 5,651 元最高，佔總金額的 40.89%，施工面積幾乎遍及全區各里的柏油路面。

本區目前經管公園有 10 座，2 個水車園區及多處私人捐贈的綠地，還有 1 個廢棄營區，在興華國小附近，現名為興華驛站於 109 年 9 月完工啟用。本區最大的公園為錫板里的海灣公園，面積有 3 萬 1,332 平方公尺，位於本區淺水灣附近眺望整個海平面，可觀賞夕陽、晚霞、潮汐等，傍晚沿著海邊步道悠閒散步到淺水灣咖啡廳，還可享受著看海喝咖啡的閒情逸致。

（二）農牧概況

本區 111 年底農耕土地面積 2,900 多公頃，長期休耕地達 1,500 公頃左右，耕作地近 1,500 公頃，農戶數 1,500 多戶，農家人口約 2,000 人左右。111 年底本區種植稻米產量約 8 萬 8,000 多公斤，種植面積不大 9.84 公頃左右，其他農作物以蔬菜類的種植面積最高，其次是普通及特種作物，水果的栽種面積很少，本區種植面積最大產量也最多的應該是茭白筍及甘藷，其經濟價值也很高。在本區農村也有一些專門的養豬戶，111 年底養豬 2,200 多頭，在 103 年底有養豬高達 1 萬 5,000 多頭，其帶給居民不小的經濟價值。

五、新北市三芝區社教福利

（一）社區發展概況

本區有 7 個社區發展協會，111 年底社區戶數有 9,688 戶，人口數 2 萬 2,000 多人，會員數有 987 人，女性多於男性，女生的參與意願比較高。由於社會結構變遷，單純的農業社會，小規模的左右鄰居互相幫忙演變成現在社區的型態，所以推行社區發展工作極為重要，可以牽動整個三芝的進步繁榮。

（二）社會福利及救助概況

本區 111 年底社會福利及救助概況，輔導市民以工代賑臨時工作，歷年來該業務都無辦理情形。111 年底本區救濟補助發放以身心障礙生活補助發放人次最多有 4,737 人次，金額也最高達 2,627 萬 2,512 元，其次為身心障礙者照顧費用補助有 554 人次，發放金額為 785 萬 5,902 元。

111 年底本區低收入戶共有 215 戶，人口數 432 人，佔全區總人數的 1.94%，以第 3 款 407 人最多，第 2 款有 23 人，第 1 款有 2 人，今年度較上年度少 4 人，前幾年來低收入戶人口都呈正成長，今年稍微呈現低下情形。

本區 111 年底急難救助補助人次共 7 人，金額共 12 萬元，戶內人口發生意外事故致死者有 4 人，補助金額達 130 萬元

本區 111 年底身心障礙人數計有 1,282 人，佔本區總人口數 5.77%，較上年

度減少 10 人，，其中以輕度最多人有 490 人、中度 437 人、重度 218 人、極重度有 137 人；以不同性質的身心障礙人口區分，肢體障礙者人數最多，有 337 人，佔 26.29%，其比率最高，其次為慢性精神病患，共有 164 人。

（三）教育組織概況

本區境內設有 7 所幼兒園、1 所國中、3 所小學、1 所專科及 1 所大學，本區就推廣全民教育，落實在地就學已具備基礎條件，惟若能再具有高中職功能，更是豐富了本區教育資源。



圖十、三芝國小、馬偕醫學院

（四）兵役扶（慰）助概況

本區 111 年底服兵役役男家屬各項扶(慰)助經費、安家費及三節生活扶助金，皆無人申請發放。

六、新北市三芝區重要施政成果

（一）行政概況

本所 111 年底現有職員以教育程度分，研究所 11 人、大學 9 人、專科 6 人、高中(職)畢業有 4 人；以考試及格分，高考及格有 3 人、普考 2 人、特種考試 15 人、升等考試 8 人及其他考試 2 人；按年齡分，20-24 歲 0 人、25-29 歲 3 人、30-34 歲 2 人、35-39 歲 1 人、40-44 歲 5 人、45-49 歲 3 人、50-54 歲 7 人、55-59 歲有 6 人、60-64 歲共 3 人。本所編制員額共有 40 人，現有人數 30 人，男性 13 人、女性 17 人，女生多男生 4 人。

本區 111 年度預算數共 2 億 2,784 萬 6,687 元，上年度 2 億 6,111 萬 9,724 元，減少 3,327 萬 3,037 元，減少率為-12.74%。預算數按工作計畫別分以經常門民政業務 7,605 萬 5,000 元經費最多，佔總預算的 33.38%，其次是資本門區政建設 6,183 萬 5,000 元，佔總預算 27.14%；按用途別科目分，以業務費 8,050 萬 7,000 元的經費最多，佔總預算的 35.33%，其次為設備及投資 6,543 萬 7,000 元。佔總預算的 28.72%

本區辦理調解業務概況，111 年底共有 69 件，民事案件有 60 件、刑事案件 9 件，其中以債權債務糾紛調解案件最多達 54 件，其次是刑事案件的傷害調解有 5

件。民事結案成立件數有 33 件，成立比率達 47.83%；刑事結案成立件數有 4 件，成立比率為 44.44%。

（二）施政成果概況

111 年全球新冠肺炎慢慢減弱為流行性病毒感冒，為怕再次感染流行，還是要加強防疫宣導，於公所、機關、學校、社巴、宮廟、銀髮俱樂部、健康站、市場及觀光地區等做好戴口罩勤洗手等宣導活動，並減少多人集會及大型活動，以防止疫情再度擴散，在防災防疫上推動自主型防災社區，並與在地企業合作提升防災能量，還有配合市府政策開設疫苗接種站，就近服務本區市民，期給三芝居民一個安全健康的環境。配合市府政策的推動，有多項顯著卓越的成效，如公私協力-推動社區企業防災、攜手本區大專院校(馬偕醫學院、馬偕專科學校)融入在地關懷，辦理銀髮俱樂部健康站、在地醫療諮詢、失能者音樂律動及體適能培訓班等，目的即是希望長輩可以在自己熟悉的環境中安老，本區設有多處的老人關懷據點、銀髮俱樂部、老人會，安排有益健康的活動及老人共餐等等，都有相當顯著的成效，為給雙薪家庭帶來托育福音，本區設立 1 所 0-2 歲公共托育中心。在基礎建設部分，本區路平專案施作遍及全區各里道路，橋梁修繕、側溝疏通、公廁興建及擴大整修、區內公園空間環境及景觀設施改善，共融性遊具設置，重新打造公園特色，尤以芝蘭公園海上觀景平台修建，帶給周邊咖啡街很多人潮，相當具有觀光價值，興華驛站啟用，也給愛好騎自行車的人一個很好的休憩景點，本區各種建設、政策及活動都在造福著本區民眾有更舒適安全的環境。

壹、一般概況

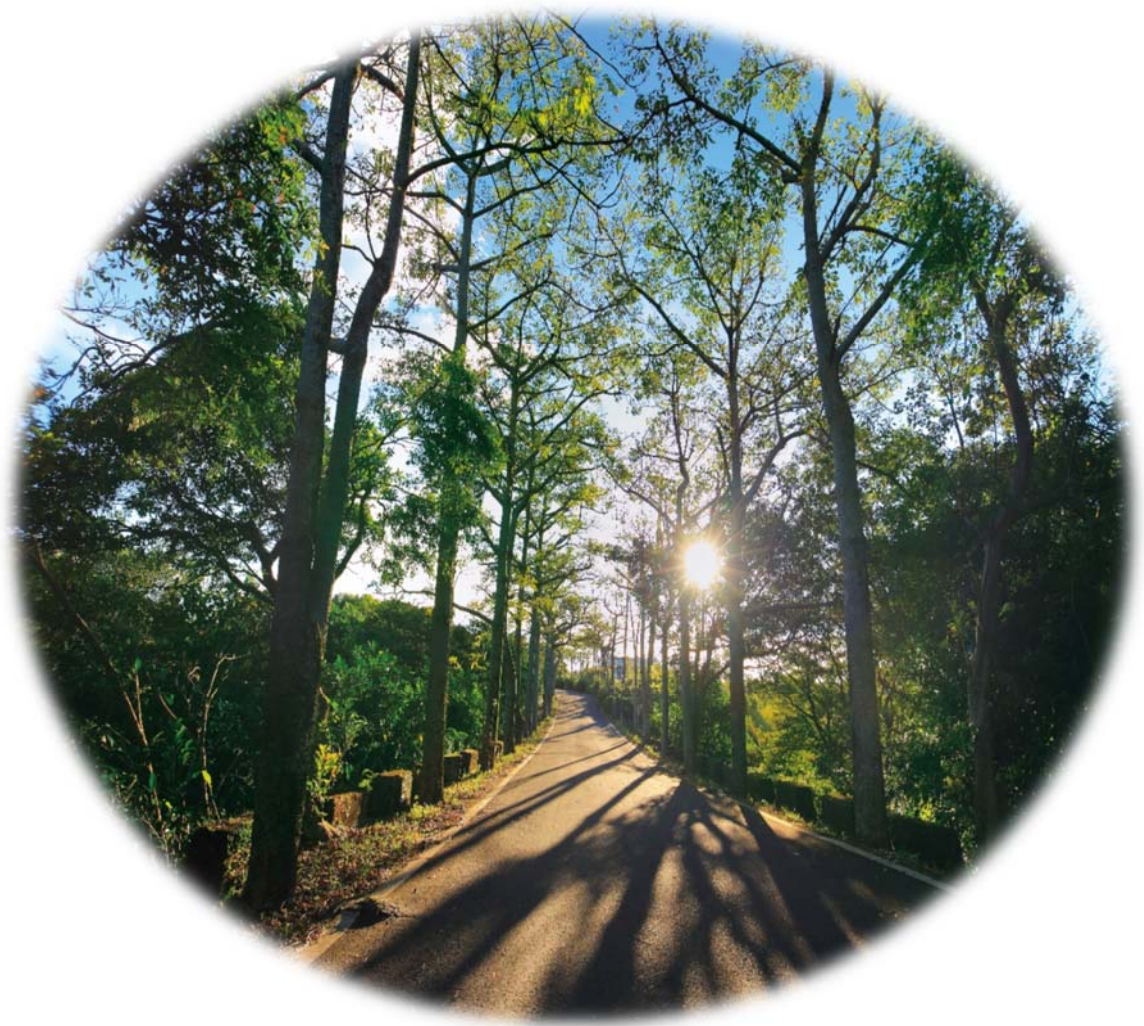


表1-1 新北市三芝區已登記公私有土地筆數面積

單位：公頃、筆

年底別 及 土地權屬別	已登記土地面積	已登記土地筆數
民國100年底	6,431.9700	28,916
民國101年底	8,226.8236	31,225
民國102年底	6,432.6130	29,123
民國103年底	6,433.0188	29,367
民國104年底	6,433.0828	29,614
民國105年底	6,446.5125	29,567
民國106年底	6,446.5291	29,889
民國107年底	6,446.6363	29,966
民國108年底	7,385.2093	23,040
民國109年底	6,464.3476	30,659
民國110年底	6,464.5115	30,734
民國111年底	6,498.1780	31,033
公 有	1,947.8202	5,357
私 有	4,440.4645	25,167
公私共有	109.8934	509

資料來源：新北市政府地政局。

表1-2 新北市三芝區各里鄰戶口數

單位：平方公里、鄰、戶、人

年底別 及里別	面 積	鄰 數	戶 數	人 口 數		
				合 計	男	女
民國100年底	65.9809	254	8,946	23,319	12,040	11,279
民國101年底	65.9809	254	9,078	23,460	12,083	11,377
民國102年底	65.9809	254	9,197	23,464	12,093	11,371
民國103年底	65.9809	254	9,279	23,480	12,085	11,395
民國104年底	65.9809	254	9,371	23,487	12,098	11,389
民國105年底	65.9809	254	9,431	23,369	11,999	11,370
民國106年底	65.9809	254	9,483	23,200	11,946	11,254
民國107年底	65.9809	254	9,530	22,978	11,839	11,139
民國108年底	65.9809	254	9,562	22,768	11,708	11,060
民國109年底	65.9809	254	9,595	22,540	11,575	10,965
民國110年底	65.9809	254	9,628	22,357	11,468	10,889
民國111年底	65.9809	254	9,688	22,228	11,427	10,801
八賢里	2.1019	10	135	325	181	144
埔頭里	2.8300	42	2,246	5,485	2,681	2,804
古庄里	3.8080	19	630	1,222	651	571
新庄里	3.7300	12	357	841	440	401
埔坪里	3.6450	35	2,977	7,098	3,578	3,520
茂長里	2.0490	9	289	628	322	306
橫山里	7.9900	19	218	512	300	212
錫板里	4.9500	17	298	695	407	288
後厝里	6.1700	27	1,165	2,143	1,074	1,069
福德里	5.7200	18	370	830	435	395
圓山里	9.4600	12	211	579	330	249
店子里	7.4200	14	240	586	326	260
興華里	6.1070	20	552	1,284	702	582

資料來源：新北市政府民政局。

表1-3 新北市三芝區現住人口之年齡分配

單位：人

年底別 及性別	總 計	0-4歲	5-9歲	10-14歲	15-19歲	20-24歲	25-29歲
民國100年底	23,319	761	981	1,407	1,761	1,607	1,617
民國101年底	23,460	748	933	1,321	1,762	1,667	1,522
民國102年底	23,464	742	850	1,243	1,678	1,696	1,502
民國103年底	23,480	761	772	1,182	1,572	1,795	1,455
民國104年底	23,487	748	744	1,050	1,538	1,816	1,475
民國105年底	23,369	759	690	947	1,470	1,808	1,536
民國106年底	23,200	710	655	869	1,371	1,797	1,586
民國107年底	22,978	645	647	822	1,284	1,697	1,591
民國108年底	22,768	609	641	758	1,209	1,551	1,672
民國109年底	22,540	600	638	726	1,060	1,489	1,696
民國110年底	22,357	564	655	668	990	1,428	1,680
民國111年底	22,228	545	611	645	914	1,352	1,635
男	11,427	277	307	329	463	714	878
女	10,801	268	304	316	451	638	757

資料來源：新北市政府民政局。

表1-3 新北市三芝區現住人口之年齡分配 (續)

單位：人

年底別 及性別	30-34歲	35-39歲	40-44歲	45-49歲	50-54歲	55-59歲	60-64歲	65歲以上
民國100年底	1,760	1,665	1,996	2,123	1,925	1,664	1,218	2,834
民國101年底	1,796	1,659	1,967	2,075	1,982	1,708	1,367	2,953
民國102年底	1,740	1,662	1,862	2,067	2,036	1,838	1,465	3,083
民國103年底	1,710	1,630	1,802	2,047	2,109	1,881	1,544	3,220
民國104年底	1,650	1,648	1,698	2,056	2,107	1,905	1,659	3,393
民國105年底	1,518	1,657	1,636	1,971	2,138	1,935	1,718	3,586
民國106年底	1,428	1,657	1,616	1,954	2,056	1,988	1,749	3,764
民國107年底	1,377	1,624	1,595	1,848	2,060	2,054	1,824	3,910
民國108年底	1,299	1,581	1,582	1,793	2,023	2,090	1,865	4,095
民國109年底	1,304	1,468	1,599	1,660	2,030	2,058	1,882	4,330
民國110年底	1,351	1,348	1,620	1,585	1,972	2,110	1,864	4,522
民國111年底	1,382	1,301	1,604	1,568	1,961	2,049	1,945	4,716
男	749	685	816	839	986	1,058	1,018	2,308
女	633	616	788	729	975	991	927	2,408

資料來源：新北市政府民政局。

表1-4 新北市三芝區現住人口之教育程度

單位：人

年底別 及性別	總 計	識字者								
		合計	研究所		大學 (含獨立學院)		專科			
							二、三年制		五年制後二年	
			畢業	肄業	畢業	肄業	畢業	肄業	畢業	肄業
民國100年底	20,170	19,374	350	162	1,850	1,304	980	258	740	68
民國101年底	20,458	19,699	395	167	2,193	1,254	955	244	657	58
民國102年底	20,629	19,909	431	181	2,364	1,308	953	244	670	61
民國103年底	20,765	20,084	470	183	2,530	1,327	955	233	675	59
民國104年底	20,945	20,298	501	186	2,702	1,398	928	231	680	59
民國105年底	20,973	20,361	522	205	2,852	1,375	922	236	695	52
民國106年底	20,966	20,400	533	198	3,009	1,332	929	238	692	55
民國107年底	20,864	20,338	550	212	3,130	1,276	931	225	704	56
民國108年底	20,760	20,264	571	208	3,249	1,202	931	219	710	56
民國109年底	20,576	20,105	588	221	3,323	1,179	916	223	727	55
民國110年底	20,470	20,029	583	238	3,396	1,167	919	218	738	52
民國111年底	20,427	20,024	615	226	3,491	1,158	927	212	744	52
男	10,514	10,452	369	126	1,729	598	443	112	387	27
女	9,913	9,572	246	100	1,762	560	484	100	357	25

資料來源：新北市政府民政局。

表1-4 新北市三芝區現住人口之教育程度 (續)

單位：人

年底別 及性別	識字者												不識字
	高級中學					國(初)中		初職		小學		自修	
	普通教育(高中)		職業教育(高職)			畢業	肄業	畢業	肄業	畢業	肄業		
	畢業	肄業	畢業	肄業	五專前三年肄業								
民國100年底	1,291	620	3,437	1,105	158	3,735	333	8	5	2,450	360	160	796
民國101年底	1,282	609	3,615	1,084	162	3,731	335	8	6	2,427	365	152	759
民國102年底	1,274	578	3,655	1,054	165	3,716	320	8	6	2,412	369	140	720
民國103年底	1,289	576	3,661	1,064	176	3,710	320	10	6	2,351	351	138	681
民國104年底	1,310	557	3,681	1,009	223	3,686	346	12	6	2,308	347	128	647
民國105年底	1,299	574	3,709	985	267	3,658	305	13	6	2,240	326	120	612
民國106年底	1,286	589	3,742	931	285	3,629	304	12	5	2,192	328	111	566
民國107年底	1,272	584	3,737	922	299	3,591	298	12	5	2,128	301	105	526
民國108年底	1,285	553	3,722	905	297	3,581	297	12	5	2,072	292	97	496
民國109年底	1,284	535	3,685	905	262	3,537	274	10	5	2,006	281	89	471
民國110年底	1,287	511	3,668	916	240	3,517	281	8	5	1,944	255	86	441
民國111年底	1,289	493	3,680	932	225	3,493	251	9	5	1,878	263	81	403
男	699	275	1,922	584	112	1,924	139	3	5	845	109	44	62
女	590	218	1,758	348	113	1,569	112	6	-	1,033	154	37	341

資料來源：新北市政府民政局。

表1-5 新北市三芝區現住人口之婚姻狀況

單位：人

年底別 及性別	總 計	未 婚	有 配 偶	離 婚	喪 偶
民國100年底	23,319	9,840	10,457	1,658	1,364
民國101年底	23,460	9,876	10,458	1,733	1,393
民國102年底	23,464	9,793	10,430	1,798	1,443
民國103年底	23,480	9,761	10,388	1,859	1,472
民國104年底	23,487	9,738	10,320	1,914	1,515
民國105年底	23,369	9,618	10,211	2,007	1,533
民國106年底	23,200	9,492	10,107	2,064	1,537
民國107年底	22,978	9,324	9,909	2,166	1,579
民國108年底	22,768	9,122	9,823	2,247	1,576
民國109年底	22,540	8,984	9,648	2,297	1,611
民國110年底	22,357	8,899	9,513	2,331	1,614
民國111年底	22,228	8,797	9,428	2,376	1,627
男	11,427	4,844	5,013	1,240	330
女	10,801	3,953	4,415	1,136	1,297

資料來源：新北市政府民政局。

貳、行政

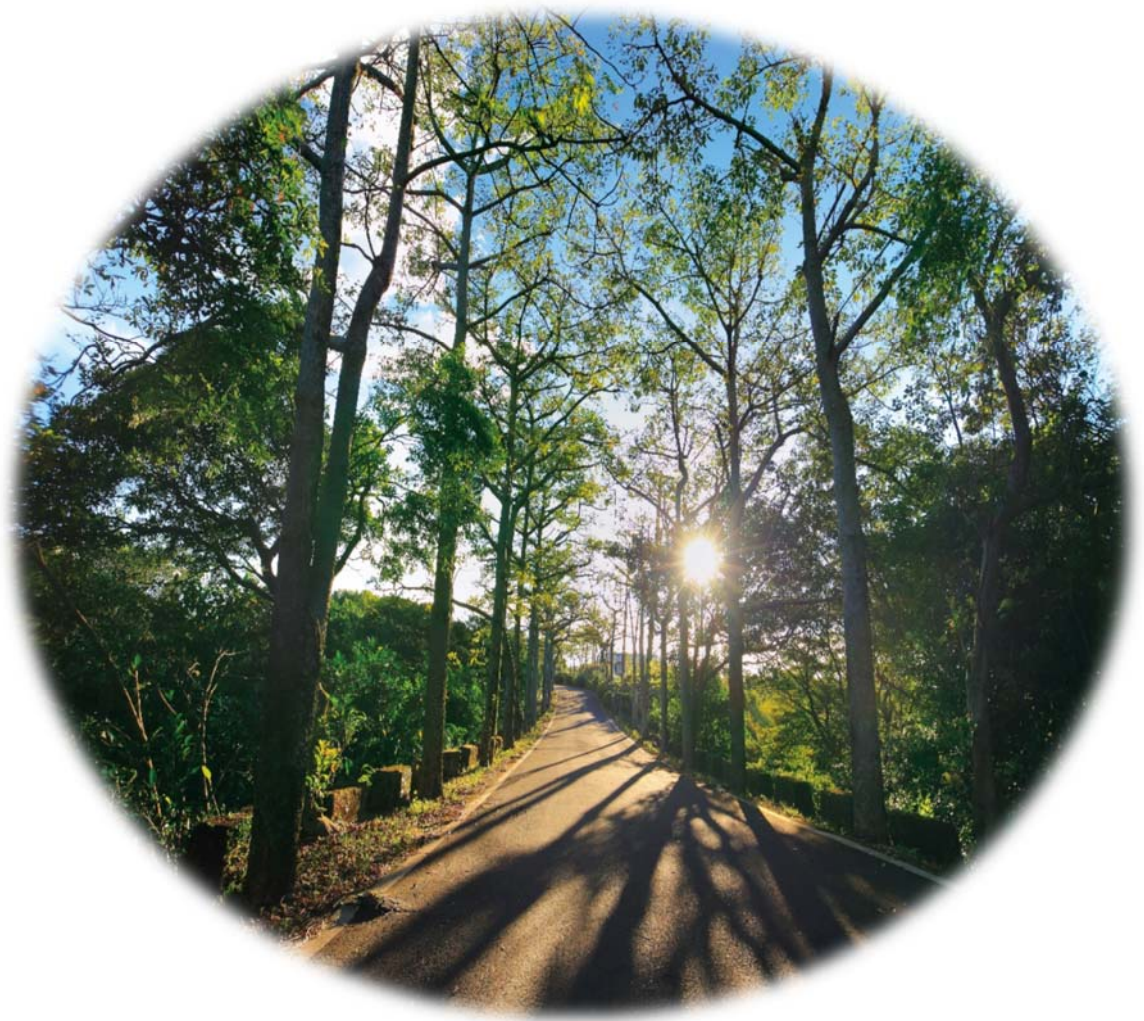
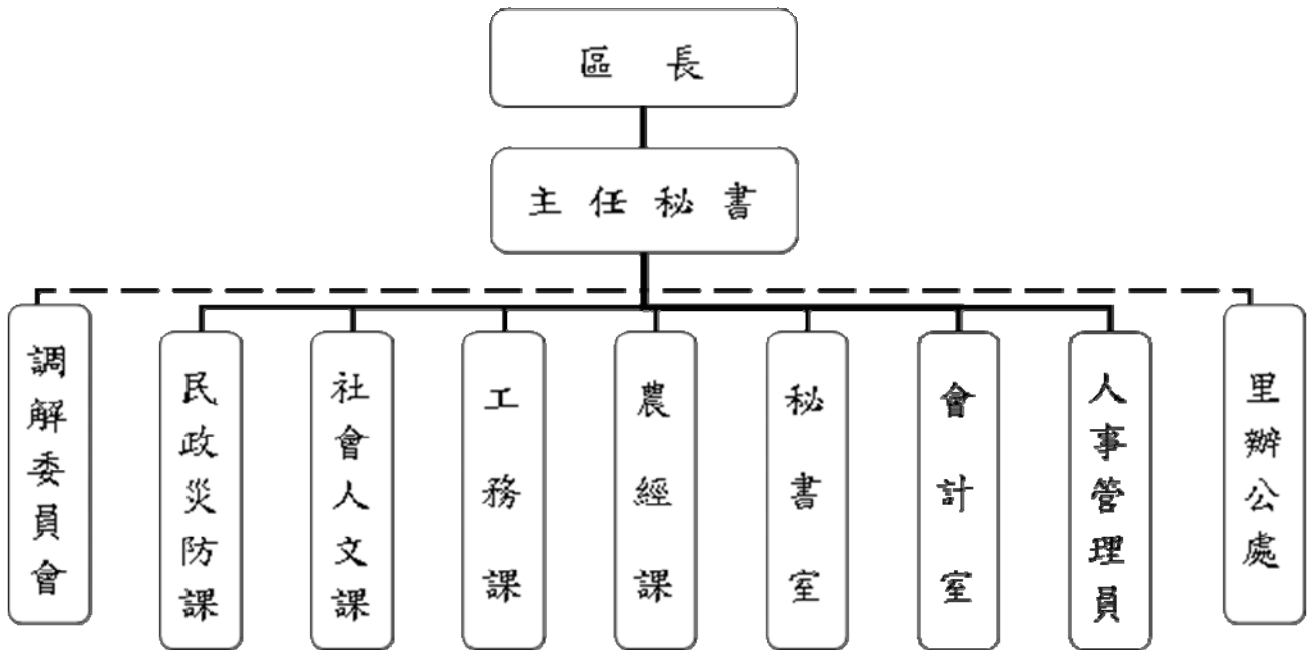


表2-1 新北市三芝區公所組織系統表

中華民國111年底



資料來源：三芝區公所人事管理員。

表2-2 新北市三芝區公所現有職員人數 - 按教育程度分

單位：人

年底別 及 項目別	總 計	研究所			大學畢業	專科畢業	高中(職) 畢業	國(初)中 以下
		合計	博士	碩士				
民國100年底	38	1	-	1	11	18	8	-
民國101年底	35	3	-	3	13	12	7	-
民國102年底	37	5	-	5	16	8	8	-
民國103年底	38	8	-	8	12	11	7	-
民國104年底	37	9	-	9	12	10	6	-
民國105年底	38	8	-	8	12	11	7	-
民國106年底	39	10	-	10	15	7	7	-
民國107年底	36	11	-	11	11	8	6	-
民國108年底	34	12	-	12	10	7	5	-
民國109年底	36	12	-	12	12	7	5	-
民國110年底	35	11	-	11	12	7	5	-
民國111年底	30	11	-	11	9	6	4	-
男	13	8	-	8	3	1	1	-
女	17	3	-	3	6	5	3	-
民選機關首長	-	-	-	-	-	-	-	-
男	-	-	-	-	-	-	-	-
女	-	-	-	-	-	-	-	-
政 務 人 員	-	-	-	-	-	-	-	-
男	-	-	-	-	-	-	-	-
女	-	-	-	-	-	-	-	-
簡薦委任(派) 人員(含雇員)	30	11	-	11	9	6	4	-
簡任(派)	-	-	-	-	-	-	-	-
男	-	-	-	-	-	-	-	-
女	-	-	-	-	-	-	-	-
薦任(派)	19	9	-	9	6	2	2	-
男	10	7	-	7	2	1	-	-
女	9	2	-	2	4	1	2	-
委任(派)	11	2	-	2	3	4	2	-
男	3	1	-	1	1	-	1	-
女	8	1	-	1	2	4	1	-
聘 任	-	-	-	-	-	-	-	-
男	-	-	-	-	-	-	-	-
女	-	-	-	-	-	-	-	-
醫 事 人 員	-	-	-	-	-	-	-	-
男	-	-	-	-	-	-	-	-
女	-	-	-	-	-	-	-	-
雇 員	-	-	-	-	-	-	-	-
男	-	-	-	-	-	-	-	-
女	-	-	-	-	-	-	-	-

資料來源：三芝區公所人事管理員。

表2-3 新北市三芝區公所現有職員人數 - 按考試及格別分

單位：人

年底別 及 項目別	總 計	考試及格種類							依其他 法令進 用
		合計	高等考試	普通考試	初等考試	特種考試	升等考試	其他考試	
民國100年底	38	37	2	3	-	13	18	1	1
民國101年底	35	34	5	2	-	10	17	-	1
民國102年底	37	36	3	4	-	12	17	-	1
民國103年底	38	38	3	2	5	13	15	-	-
民國104年底	37	37	2	1	-	14	18	2	-
民國105年底	38	38	2	2	-	16	16	2	-
民國106年底	39	39	4	3	-	16	14	2	-
民國107年底	36	36	5	5	-	13	11	2	-
民國108年底	34	34	4	4	-	13	11	2	-
民國109年底	36	36	3	4	-	17	10	2	-
民國110年底	35	35	3	3	-	18	9	2	-
民國111年底	30	30	3	2	-	15	8	2	-
男	13	13	2	1	-	8	1	1	-
女	17	17	1	1	-	7	7	1	-
民選機關首長	-	-	-	-	-	-	-	-	-
男	-	-	-	-	-	-	-	-	-
女	-	-	-	-	-	-	-	-	-
政 務 人 員	-	-	-	-	-	-	-	-	-
男	-	-	-	-	-	-	-	-	-
女	-	-	-	-	-	-	-	-	-
簡薦委任(派)	30	30	3	2	-	15	8	2	-
人員(含雇員)	-	-	-	-	-	-	-	-	-
簡任(派)	-	-	-	-	-	-	-	-	-
男	-	-	-	-	-	-	-	-	-
女	-	-	-	-	-	-	-	-	-
薦任(派)	19	19	3	-	-	9	5	2	-
男	10	10	2	-	-	6	1	1	-
女	9	9	1	-	-	3	4	1	-
委任(派)	11	11	-	2	-	6	3	-	-
男	3	3	-	1	-	2	-	-	-
女	8	8	-	1	-	4	3	-	-
聘 任	-	-	-	-	-	-	-	-	-
男	-	-	-	-	-	-	-	-	-
女	-	-	-	-	-	-	-	-	-
醫 事 人 員	-	-	-	-	-	-	-	-	-
男	-	-	-	-	-	-	-	-	-
女	-	-	-	-	-	-	-	-	-
雇 員	-	-	-	-	-	-	-	-	-
男	-	-	-	-	-	-	-	-	-
女	-	-	-	-	-	-	-	-	-

資料來源：三芝區公所人事管理員。

表2-4 新北市三芝區公所現有職員人數 - 按年齡分

單位：人

年底別 及 項目別	總 計	19歲 以下	20至 24歲	25至 29歲	30至 34歲	35至 39歲	40至 44歲	45至 49歲	50至 54歲	55至 59歲	60至 64歲	65歲 以上
民國100年底	38	-	-	-	1	3	7	10	10	7	-	-
民國101年底	35	-	-	2	-	2	9	4	10	8	-	-
民國102年底	37	-	1	4	3	1	5	7	7	9	-	-
民國103年底	38	-	-	1	8	3	4	7	7	8	-	-
民國104年底	37	-	-	1	4	5	4	6	7	9	1	-
民國105年底	38	-	1	2	4	5	4	7	5	9	1	-
民國106年底	39	-	1	3	6	5	4	7	5	7	1	-
民國107年底	36	-	2	2	5	5	2	8	3	6	3	-
民國108年底	34	-	1	2	4	5	2	6	7	4	3	-
民國109年底	36	-	-	3	3	7	2	7	5	6	3	-
民國110年底	35	-	1	4	2	1	7	7	6	4	3	-
民國111年底	30	-	-	3	2	1	5	3	7	6	3	-
男	13	-	-	2	1	1	2	3	2	2	-	-
女	17	-	-	1	1	-	3	-	5	4	3	-
民選機關首長	-	-	-	-	-	-	-	-	-	-	-	-
男	-	-	-	-	-	-	-	-	-	-	-	-
女	-	-	-	-	-	-	-	-	-	-	-	-
政 務 人 員	-	-	-	-	-	-	-	-	-	-	-	-
男	-	-	-	-	-	-	-	-	-	-	-	-
女	-	-	-	-	-	-	-	-	-	-	-	-
簡薦委任(派) 人員(含雇員)	30	-	-	3	2	1	5	3	7	6	3	-
簡任(派)	-	-	-	-	-	-	-	-	-	-	-	-
男	-	-	-	-	-	-	-	-	-	-	-	-
女	-	-	-	-	-	-	-	-	-	-	-	-
薦任(派)	19	-	-	1	-	1	3	3	5	4	2	-
男	10	-	-	1	-	1	2	3	2	1	-	-
女	9	-	-	-	-	-	1	-	3	3	2	-
委任(派)	11	-	-	2	2	-	2	-	2	2	1	-
男	3	-	-	1	1	-	-	-	-	1	-	-
女	8	-	-	1	1	-	2	-	2	1	1	-
聘 任	-	-	-	-	-	-	-	-	-	-	-	-
男	-	-	-	-	-	-	-	-	-	-	-	-
女	-	-	-	-	-	-	-	-	-	-	-	-
醫 事 人 員	-	-	-	-	-	-	-	-	-	-	-	-
男	-	-	-	-	-	-	-	-	-	-	-	-
女	-	-	-	-	-	-	-	-	-	-	-	-
雇 員	-	-	-	-	-	-	-	-	-	-	-	-
男	-	-	-	-	-	-	-	-	-	-	-	-
女	-	-	-	-	-	-	-	-	-	-	-	-

資料來源：三芝區公所人事管理員。

表2-5 新北市三芝區公所編制及現有員額

單位：人

年底別 及 職稱別	職 等	合計				所本部		秘書室		民政災防課	
		編制	現有			編制	現有	編制	現有	編制	現有
				男	女						
民國100年底	-	42	38	14	24	2	2	7	7	15	13
民國101年底	-	42	35	11	24	2	2	7	5	15	13
民國102年底	-	42	37	10	27	2	2	7	6	15	14
民國103年底	-	42	38	10	28	2	2	7	5	15	14
民國104年底	-	42	37	11	26	2	2	7	6	15	15
民國105年底	-	40	38	12	26	2	2	6	6	15	14
民國106年底	-	40	39	15	24	2	2	6	6	15	14
民國107年底	-	40	36	12	24	2	2	5	5	14	13
民國108年底	-	40	34	15	19	2	2	5	4	14	12
民國109年底	-	40	36	15	21	2	2	5	5	15	14
民國110年底	-	40	35	15	20	2	2	5	4	15	11
民國111年底	-	40	30	13	17	2	2	5	4	15	8
區 長	薦任9等	1	1	1	-	1	1	-	-	-	-
副 區 長	-	-	-	-	-	-	-	-	-	-	-
主任秘書	薦任8~9等	1	1	-	1	1	1	-	-	-	-
調解會秘書	委任5等	1	1	-	1	-	-	-	-	1	1
秘 書	-	-	-	-	-	-	-	-	-	-	-
視 導	-	-	-	-	-	-	-	-	-	-	-
課長(室主任)	委任5等或薦任7-8等	7	7	4	3	-	-	1	1	1	1
技 士	委任5等或薦任6-7等	3	3	2	1	-	-	-	-	-	-
課 員	委任4-5等或薦任6-7等	10	10	4	6	-	-	1	1	5	5
佐 助 理 員	委任4-5等或薦任6-7等	6	3	-	3	-	-	3	2	1	-
技 佐	委任4-5等或薦任6等	1	1	1	-	-	-	-	-	-	-
辦 事 員	委任3-5等	2	2	1	1	-	-	-	-	-	-
書記(雇員)	委任1-3等	1	-	-	-	-	-	-	-	-	-
里 幹 事	委任4-5等或薦任6等	7	1	-	1	-	-	-	-	7	1
其 他	-	-	-	-	-	-	-	-	-	-	-

資料來源：三芝區公所人事管理員。

表2-5 新北市三芝區公所編制及現有員額 (續)

單位：人

年底別 及 職稱別	社會人文課		農經課		工務課		會計室		人事管理員		人文課		政風室	
	編制	現有	編制	現有	編制	現有	編制	現有	編制	現有	編制	現有	編制	現有
民國100年底	6	6	5	4	4	3	2	2	1	1	-	-	-	-
民國101年底	6	6	5	4	4	3	2	1	1	1	-	-	-	-
民國102年底	6	6	5	5	4	2	2	1	1	1	-	-	-	-
民國103年底	6	5	5	5	4	4	2	2	1	1	-	-	-	-
民國104年底	6	4	5	3	4	4	2	2	1	1	-	-	-	-
民國105年底	5	4	5	5	4	4	2	2	1	1	-	-	-	-
民國106年底	5	5	5	5	4	4	2	2	1	1	-	-	-	-
民國107年底	5	4	7	7	4	3	2	1	1	1	-	-	-	-
民國108年底	5	4	7	6	4	4	2	2	1	-	-	-	-	-
民國109年底	6	6	5	3	4	3	2	2	1	1	-	-	-	-
民國110年底	6	6	5	5	4	4	2	2	1	1	-	-	-	-
民國111年底	6	5	5	4	4	4	2	2	1	1	-	-	-	-
區長	-	-	-	-	-	-	-	-	-	-	-	-	-	-
副區長	-	-	-	-	-	-	-	-	-	-	-	-	-	-
主任秘書	-	-	-	-	-	-	-	-	-	-	-	-	-	-
調解會秘書	-	-	-	-	-	-	-	-	-	-	-	-	-	-
秘書	-	-	-	-	-	-	-	-	-	-	-	-	-	-
視導	-	-	-	-	-	-	-	-	-	-	-	-	-	-
課長(室主任)	1	1	1	1	1	1	1	1	1	1	-	-	-	-
技士	-	-	1	1	2	2	-	-	-	-	-	-	-	-
課員	3	3	-	-	1	1	-	-	-	-	-	-	-	-
佐助理員	2	1	-	-	-	-	-	-	-	-	-	-	-	-
技佐	-	-	1	1	-	-	-	-	-	-	-	-	-	-
辦事員	-	-	1	1	-	-	1	1	-	-	-	-	-	-
書記(雇員)	-	-	1	-	-	-	-	-	-	-	-	-	-	-
里幹事	-	-	-	-	-	-	-	-	-	-	-	-	-	-
其他	-	-	-	-	-	-	-	-	-	-	-	-	-	-

資料來源：三芝區公所人事管理員。

表2-6 新北市三芝區公所經費預決算數額 - 按工作計畫別分

單位：元、%

年度別 及 科目別	本年度預算數	上年度		本年度與上年度預算比較	
		預算數	決算數	增減數	增減率
民國100年度	142,464,099	601,887,000	499,444,399	-459,422,901	-76.33%
民國101年度	224,874,900	130,551,648	120,947,093	94,323,252	72.25%
民國102年度	207,444,250	224,874,900	200,577,932	-17,430,650	-7.75%
民國103年度	199,642,000	211,378,250	199,891,519	-11,736,250	-5.55%
民國104年度	217,763,161	199,642,000	189,935,483	18,121,161	9.08%
民國105年度	191,492,260	217,763,161	208,391,591	-26,270,901	-12.06%
民國106年度	177,397,000	191,492,260	170,975,313	-14,095,260	-7.36%
民國107年度	171,809,000	177,397,000	165,892,683	-5,588,000	-3.15%
民國108年度	184,516,000	171,809,000	164,214,560	12,707,000	7.40%
民國109年度	165,469,425	184,516,000	180,749,158	-19,046,575	-10.32%
民國110年度	261,119,724	165,469,425	163,157,266	95,650,299	57.81%
民國111年度	227,846,687	261,119,724	257,644,689	-33,273,037	-12.74%
一般行政	40,113,687	38,909,724	38,744,051	1,203,963	3.09%
人員維持費	39,487,687	38,283,724	38,176,182	1,203,963	3.14%
基本行政工作維持費	626,000	626,000	567,869	-	0.00%
區政業務	187,633,000	222,110,000	218,900,638	-34,477,000	-15.52%
業務管理	12,405,000	12,092,000	12,037,531	313,000	2.59%
民政業務	76,055,000	92,796,780	92,173,274	-16,741,780	-18.04%
役政及防災業務	988,000	973,000	763,184	15,000	1.54%
農漁業務	2,172,000	2,219,000	1,904,466	-47,000	-2.12%
水利業務	4,818,000	4,983,000	4,974,443	-165,000	-3.31%
交通業務	175,000	175,000	171,780	-	0.00%
觀光經濟	1,260,000	1,260,000	1,258,509	-	0.00%
社會文化	7,878,000	7,178,000	6,868,641	700,000	9.75%
道路及公園業務	20,047,000	16,557,469	16,363,598	3,489,531	21.08%
區政建設	61,835,000	83,875,751	82,385,212	-22,040,751	-26.28%
一般建築及設備	-	-	-	-	0.00%
建築及設備	-	-	-	-	0.00%
第一預備金	100,000	100,000	-	-	0.00%
第一預備金	100,000	100,000	-	-	0.00%

資料來源：三芝區公所會計室。

表2-7 新北市三芝區公所經費預決算數額 - 按用途別科目分

單位：元、%

年度別 及 科目別	本年度預算數	上年度		本年度與上年度預算比較	
		預算數	決算數	增減數	增減率
民國100年度	142,464,099	601,887,000	499,444,399	-459,422,901	-76.33%
民國101年度	224,874,900	130,551,648	120,947,093	94,323,252	72.25%
民國102年度	207,444,250	224,874,900	200,577,932	-17,430,650	-7.75%
民國103年度	199,642,000	211,378,250	199,891,519	-11,736,250	-5.55%
民國104年度	217,763,161	199,642,000	189,935,483	18,121,161	9.08%
民國105年度	191,492,260	217,763,161	208,391,591	-26,270,901	-12.06%
民國106年度	177,397,000	191,492,260	170,975,313	-14,095,260	-7.36%
民國107年度	171,809,000	177,397,000	165,892,683	-5,588,000	-3.15%
民國108年度	184,516,000	171,809,000	164,214,560	12,707,000	7.40%
民國109年度	165,469,425	184,516,000	180,749,158	-19,046,575	-10.32%
民國110年度	261,119,724	165,469,425	163,157,266	95,650,299	57.81%
民國111年度	227,846,687	261,119,724	257,644,689	-33,273,037	-12.74%
人 事 費	39,487,687	38,283,724	38,176,182	1,203,963	3.14%
業 務 費	80,507,000	79,624,249	77,962,180	882,751	1.11%
獎 補 助 及 損 失 (經 常 門)	42,315,000	59,236,000	59,121,115	-16,921,000	-28.57%
債 務 費	-	-	-	-	-
預 備 金	100,000	100,000	-	-	0.00%
設 備 及 投 資	65,437,000	83,875,751	82,385,212	-18,438,751	-21.98%
獎 補 助 及 損 失 (資 本 門)	-	-	-	-	-

資料來源：三芝區公所會計室。

表2-8 新北市三芝區調解業務概況

1.辦理調解業務概況

單位：件

年底別	總計	民事結案件數							
		合計	債權債務	物權	親屬	繼承	商事	營建工程	其他
民國100年底	63	16	12	4	-	-	-	-	-
民國101年底	81	43	17	22	1	-	-	-	3
民國102年底	86	40	10	30	-	-	-	-	-
民國103年底	94	65	4	59	-	-	-	1	1
民國104年底	103	58	8	50	-	-	-	-	-
民國105年底	82	69	5	64	-	-	-	-	-
民國106年底	84	71	55	13	2	-	1	-	-
民國107年底	83	63	49	8	-	1	-	-	5
民國108年底	84	68	44	17	-	1	1	-	5
民國109年底	91	70	58	5	1	1	-	1	4
民國110年底	71	58	53	3	-	-	-	-	2
民國111年底	69	60	54	4	-	-	-	-	2

2.辦理調解方式概況

單位：件、%

年底別	調解方式							
	合計				委員集體開會調解			
	計	成立	成立比率	不成立	計	成立	成立比率	不成立
民國100年底	63	34	53.97%	29	59	30	50.85%	29
民國101年底	81	32	39.51%	49	76	27	35.53%	49
民國102年底	86	35	40.70%	51	80	29	36.25%	51
民國103年底	94	43	45.74%	51	87	36	41.38%	51
民國104年底	103	49	47.57%	54	96	42	43.75%	54
民國105年底	82	44	53.66%	38	75	37	49.33%	38
民國106年底	84	43	51.19%	41	79	38	48.10%	41
民國107年底	83	44	53.01%	39	76	38	50.00%	38
民國108年底	84	43	51.19%	41	79	38	48.10%	41
民國109年底	91	40	43.96%	51	88	39	44.32%	49
民國110年底	71	41	57.75%	30	69	39	56.52%	30
民國111年底	69	33	47.83%	36	68	32	47.06%	36

資料來源：三芝區公所民政災防課。

表2-8 新北市三芝區調解業務概況 (續)

1.辦理調解業務概況

單位：件

年底別	刑事結案件數								正在調解 中未結案 件數
	合計	妨害風化	妨害婚姻 及家庭	傷害	妨害自由名 譽信用及秘 密	竊盜及 侵佔詐欺	毀棄損壞	其他	
民國100年底	47	-	-	46	1	-	-	-	-
民國101年底	38	-	-	35	1	2	-	-	-
民國102年底	46	-	-	45	1	-	-	-	-
民國103年底	29	-	-	29	-	-	-	-	-
民國104年底	45	-	-	45	-	-	-	-	-
民國105年底	13	-	-	13	-	-	-	-	-
民國106年底	13	-	-	9	2	2	-	-	-
民國107年底	20	1	-	17	1	1	-	-	2
民國108年底	16	-	-	14	1	1	-	-	-
民國109年底	21	-	-	12	6	2	1	-	-
民國110年底	13	-	-	6	1	4	2	-	-
民國111年底	9	-	-	5	-	1	2	1	-

2.辦理調解方式概況

單位：件、%

年底別	調 解 方 式				協 同 調 解			
	委員獨任調解							
	計	成立	成立比率	不成立	計	成立	成立比率	不成立
民國100年底	4	4	100.00%	-	-	-	-	-
民國101年底	5	5	100.00%	-	-	-	-	-
民國102年底	6	6	100.00%	-	-	-	-	-
民國103年底	7	7	100.00%	-	-	-	-	-
民國104年底	7	7	100.00%	-	-	-	-	-
民國105年底	7	7	100.00%	-	-	-	-	-
民國106年底	5	5	100.00%	-	7	3	42.86%	4
民國107年底	7	6	85.71%	1	27	13	48.15%	14
民國108年底	5	5	100.00%	-	28	19	67.86%	9
民國109年底	3	1	33.33%	2	33	21	63.64%	12
民國110年底	2	2	100.00%	-	34	17	50.00%	17
民國111年底	1	1	100.00%	-	49	23	46.94%	26

資料來源：三芝區公所民政災防課。

參、民 政



表3-1 新北市三芝區里長選舉概況

單位：人、票、%

年別 及里別	選舉日期	選舉人數	投票數	投票率 (投票數/選舉 人數)×100%	當 選 人			
					姓 名	年 齡	性 別	就職日期
民國100年	無							
民國101年	無							
民國102年	無							
民國103年	103.11.29	18,890	11,322	59.94%				103.12.25
民國104年	無							
民國105年	無							
民國106年	無							
民國107年	107.11.24	19,484	11,622	59.65%				107.12.25
民國108年	無							
民國109年	無							
民國110年	無							
民國111年	111.11.26	19,183	10,734	55.96%				
八賢里	111.11.26	292	241	82.53%	楊振蜂	60	男	111.12.25
埔頭里	111.11.26	4,630	2,390	51.62%	簡錦隆	75	男	111.12.25
古庄里	111.11.26	1,083	667	61.59%	葉秋蓮	56	女	111.12.25
新庄里	111.11.26	736	452	61.41%	林文章	70	男	111.12.25
埔坪里	111.11.26	5,981	2,944	49.22%	曾玉珍	68	女	111.12.25
茂長里	111.11.26	567	368	64.90%	林雙喜	67	男	111.12.25
橫山里	111.11.26	473	361	76.32%	黃麗玲	60	女	111.12.25
錫板里	111.11.26	624	403	64.58%	陳燕國	66	男	111.12.25
後厝里	111.11.26	1,923	1,125	58.50%	楊秀彥	84	男	111.12.25
福德里	111.11.26	710	424	59.72%	郭萬和	73	男	111.12.25
圓山里	111.11.26	504	346	68.65%	葉泓志	67	男	111.12.25
店子里	111.11.26	539	362	67.16%	戴文福	72	男	111.12.25
興華里	111.11.26	1,121	651	58.07%	杜國偵	68	男	111.12.25

資料來源：三芝區公所民政防災課。

表3-2 新北市三芝區鄰長遴聘概況

單位：鄰、人

年別 及里別	里內現有 鄰數	年底鄰長人數			未遴聘 鄰數	本年異動(解遴聘)鄰長人數		
		合計	男	女		合計	男	女
民國100年	254	253	197	56	1	7	4	3
民國101年	254	253	193	60	1	4	4	-
民國102年	254	253	184	69	1	1	-	1
民國103年	254	253	182	71	1	253	182	71
民國104年	254	253	184	69	1	7	4	3
民國105年	254	254	184	70	-	12	6	6
民國106年	254	254	177	77	-	22	11	11
民國107年	254	254	178	76	-	13	8	5
民國108年	254	254	176	78	-	15	11	4
民國109年	254	254	177	77	-	5	3	2
民國110年	254	254	177	77	-	4	2	2
民國111年	254	254	174	80	-	10	5	5
八賢里	10	10	8	2	-	-	-	-
埔頭里	42	42	29	13	-	-	-	-
古庄里	19	19	16	3	-	1	-	1
新庄里	12	12	8	4	-	1	-	1
埔坪里	35	35	20	15	-	-	-	-
茂長里	9	9	5	4	-	-	-	-
橫山里	19	19	13	6	-	2	2	-
錫板里	17	17	10	7	-	-	-	-
後厝里	27	27	17	10	-	4	3	1
福德里	18	18	15	3	-	1	-	1
圓山里	12	12	9	3	-	-	-	-
店子里	14	14	11	3	-	-	-	-
興華里	20	20	13	7	-	1	-	1

資料來源：三芝區公所民政防災課。

表3-3 新北市三芝區鄰長異動概況

單位：鄰、人

年、月(底)別	現有鄰數	當月底實有鄰長數	當月底實有鄰長數與現有鄰數不符原因						當月行政區域調整增加鄰數	備註
			合計	空鄰	遷出未補聘	死亡未補聘	任期屆滿未遴聘	其他		
民國100年(底)	254	253	1	1	-	-	-	-	-	-
民國101年(底)	254	253	1	1	-	-	-	-	-	-
民國102年(底)	254	253	1	1	-	-	-	-	-	-
民國103年(底)	254	253	1	1	-	-	-	-	-	-
民國104年(底)	254	253	1	1	-	-	-	-	-	-
民國105年(底)	254	254	-	-	-	-	-	-	-	-
民國106年(底)	254	254	-	-	-	-	-	-	-	-
民國107年(底)	254	254	-	-	-	-	-	-	-	-
民國108年(底)	254	254	-	-	-	-	-	-	-	-
民國109年(底)	254	254	-	-	-	-	-	-	-	-
民國110年(底)	254	254	-	-	-	-	-	-	-	-
民國111年(底)	254	254	-	-	-	-	-	-	-	-
1月(底)	254	254	-	-	-	-	-	-	-	-
2月(底)	254	254	-	-	-	-	-	-	-	-
3月(底)	254	254	-	-	-	-	-	-	-	-
4月(底)	254	254	-	-	-	-	-	-	-	-
5月(底)	254	254	-	-	-	-	-	-	-	-
6月(底)	254	254	-	-	-	-	-	-	-	-
7月(底)	254	254	-	-	-	-	-	-	-	-
8月(底)	254	254	-	-	-	-	-	-	-	-
9月(底)	254	254	-	-	-	-	-	-	-	-
10月(底)	254	254	-	-	-	-	-	-	-	-
11月(底)	254	254	-	-	-	-	-	-	-	-
12月(底)	254	254	-	-	-	-	-	-	-	-

資料來源：三芝區公所民政防災課。

表3-4 新北市三芝區改善市容查報有關案件執行情形

單位：件

年別及項目別	總計	道路、水溝、下水道、橋樑、河堤、防共設施之損壞事項	公園、綠地、行道樹之維護、修剪及扶正事項	廢棄物、廢土、水溝、下水道、公廁等之清理維護事項	違規廣告物查報事項	交通號誌、標線之修復及廢除交通號誌事項	門牌、街道巷弄之維護事項	路燈、水電、瓦斯設施之損壞修復事項	競選廣告物之改善、移除事項	路霸檢舉事項	其他有礙市容及公共安全事項
民國100年	36	6	-	30	-	-	-	-	-	-	-
民國101年	1,668	-	343	11	-	-	-	1,314	-	-	-
民國102年	1,188	-	92	-	-	-	-	1,096	-	-	-
民國103年	684	22	63	84	-	-	-	515	-	-	-
民國104年	875	23	157	10	-	-	-	685	-	-	-
民國105年	609	16	43	-	-	-	-	550	-	-	-
民國106年	585	49	48	-	-	-	-	488	-	-	-
民國107年	382	-	11	-	-	-	-	371	-	-	-
民國108年	532	-	58	-	-	-	-	474	-	-	-
民國109年	535	-	35	-	-	-	-	500	-	-	-
民國110年	569	15	28	-	-	-	-	526	-	-	-
民國111年	559	10	108	3	-	5	-	433	-	-	-
查報	544	-	108	3	-	-	-	433	-	-	-
收件	15	10	-	-	-	5	-	-	-	-	-
移文	-	-	-	-	-	-	-	-	-	-	-
短期計畫	-	-	-	-	-	-	-	-	-	-	-
長期計畫	-	-	-	-	-	-	-	-	-	-	-
無法辦理	-	-	-	-	-	-	-	-	-	-	-
完工	559	10	108	3	-	5	-	433	-	-	-
查驗未通過	-	-	-	-	-	-	-	-	-	-	-
查驗未執行	-	-	-	-	-	-	-	-	-	-	-
結案	559	10	108	3	-	5	-	433	-	-	-

資料來源：三芝區公所工務課、農經課。

表3-5 新北市三芝區各級學校及幼兒園一覽表

1.各級學校及幼兒園數

單位：所

年底別 及設立別	總 計	大 學	專 科	高級中等 學校	完全中學	國民中學	國民小學	幼兒園
民國100年底	13	1	1	-	-	1	3	7
民國101年底	14	1	1	-	-	1	3	8
民國102年底	14	1	1	-	-	1	3	8
民國103年底	14	1	1	-	-	1	3	8
民國104年底	14	1	1	-	-	1	3	8
民國105年底	14	1	1	-	-	1	3	8
民國106年底	14	1	1	-	-	1	3	8
民國107年底	14	1	1	-	-	1	3	8
民國108年底	13	1	1	-	-	1	3	7
民國109年底	13	1	1	-	-	1	3	7
民國110年底	13	1	1	-	-	1	3	7
民國111年底	13	1	1	-	-	1	3	7
國 立	-	-	-	-	-	-	-	-
市 立	7	-	-	-	-	1	3	3
私 立	6	1	1	-	-	-	-	4

資料來源：三芝區公所民政災防課。

表3-5 新北市三芝區各級學校及幼兒園一覽表 (續1)

2.各級學校
中華民國111年底

學校名稱	現任校長	所在里	地 址
私立馬偕醫學院	李居仁	古庄里	三芝區中正路3段46號
私立馬偕醫護管理專科學校	陳裕仁	古庄里	三芝區中正路3段42號
市立三芝國民中學	黃中良	埔坪里	三芝區淡金路1段38號
市立三芝國民小學	許文勇	埔頭里	三芝區育英街22號
市立橫山國民小學	吳景泉	橫山里	三芝區橫山里大坑86號
市立興華國民小學	林振勝	興華里	三芝區興華里5號

資料來源：三芝區公所民政災防課。

表3-5 新北市三芝區各級學校及幼兒園一覽表 (續完)

3.幼兒園

中華民國111年底

幼兒園名稱	所在里	地 址
市立三芝國民小學附設幼兒園	埔頭里	三芝區育英街22號
市立興華國民小學附設幼兒園	興華里	三芝區興華里5號
新北市立三芝幼兒園	埔坪里	三芝區民生街31號2樓
私立幼親幼兒園	埔頭里	三芝區公正街60號2樓
私立三芝幼兒園	埔頭里	三芝區長安街59號
私立敦品幼兒園	埔頭里	三芝區中山路1段39號
私立芝柏幼兒園	茂長里	三芝區茂長里觀海街1號

資料來源：三芝區公所民政災防課。

表3-6 新北市三芝區體育活動概況

單位：次、隊、人、%

年別及 活動名稱	本 年			上 年			本年較上年參 加人數增減率
	次數	參加隊數	參加人數	次數	參加隊數	參加人數	
民國100年	36	157	7,424	30	133	5,670	30.93%
民國101年	29	160	5,666	36	157	7,424	-23.68%
民國102年	28	102	6,028	29	160	5,666	6.39%
民國103年	28	99	5,772	28	102	6,028	-4.25%
民國104年	25	110	3,039	28	99	5,772	-47.35%
民國105年	23	68	2,585	25	110	3,039	-14.94%
民國106年	13	114	2,295	23	68	2,585	-11.22%
民國107年	11	149	2,736	13	114	2,295	19.22%
民國108年	16	169	3,765	11	149	2,736	37.61%
民國109年	28	226	3,510	16	169	3,765	-6.77%
民國110年	28	190	3,113	28	226	3,510	-11.31%
民國111年	32	210	3,325	28	190	3,113	6.81%
馬偕醫護管理專科學校(籃球賽)	1	6	30	-	-	-	100.00%
馬偕醫護管理專科學校(羽球賽)	1	6	30	-	-	-	100.00%
馬偕醫護管理專科學校(排球賽)	1	6	30	-	-	-	100.00%
馬偕醫護管理專科學校(拔河賽)	1	5	25	-	-	-	100.00%
馬偕醫學院(桌球賽)	1	10	50	1	10	50	0.00%
馬偕醫學院(羽球賽)	1	16	30	1	17	35	-14.29%
馬偕醫學院(排球賽)	1	16	30	1	17	35	-14.29%
馬偕醫學院(籃球賽)	1	16	40	1	17	35	14.29%
三芝國民中學(校慶運動會)	1	18	508	1	18	510	-0.39%
三芝國民中學(籃球比賽)	1	6	180	1	6	160	12.50%
三芝國民中學(排球比賽)	1	6	180	1	6	160	12.50%
三芝國民中學(團體跳繩)	1	6	150	1	6	160	-6.25%
三芝國民中學(班際大隊接力)	1	18	550	1	18	510	7.84%
三芝國民中學(大隊接力選拔)	1	3	90	1	3	75	20.00%
三芝國民中學(帶式橄欖球比賽)	1	12	290	1	12	300	-3.33%
三芝國民小學(一年級呼拉圈比賽)	1	3	110	1	3	100	10.00%
三芝國民小學(二年級跳繩比賽)	1	4	110	1	4	107	2.80%
三芝國民小學(三年級足球比賽)	1	5	130	1	5	120	8.33%
三芝國民小學(四年級躲避盤比賽)	1	4	112	1	4	107	4.67%
三芝國民小學(五年級飛盤比賽)	1	4	110	1	4	105	4.76%
三芝國民小學(六年級大隊接力)	1	6	140	1	6	130	7.69%
三芝國民小學(六年級拔河比賽)	1	6	140	1	6	130	7.69%
橫山國民小學(活力百分百活動)	1	6	112	1	6	114	-1.75%
興華國民小學(櫻花饗宴運動會)	1	2	28	1	2	30	-6.67%
三芝桌球協會(會外賽)	4	10	60	4	10	70	-14.29%
三芝桌球協會(會內賽)	4	10	60	4	10	70	-14.29%

資料來源：三芝區公所民政災防課。

表3-7 新北市三芝區維護市容會報決議案件辦理情形

單位：件

年底別及 市容項目別	總 計	A級 已依案執行完成	B級 正依案執行	C級 計畫執行	D級 無法執行
民國100年底	-	-	-	-	-
民國101年底	-	-	-	-	-
民國102年底	-	-	-	-	-
民國103年底	-	-	-	-	-
民國104年底	-	-	-	-	-
民國105年底	-	-	-	-	-
民國106年底	5	5	-	-	-
民國107年底	-	-	-	-	-
民國108年底	-	-	-	-	-
民國109年底	-	-	-	-	-
民國110年底	-	-	-	-	-
民國111年底	-	-	-	-	-
區內違建屢拆屢建之查察處理事項	-	-	-	-	-
區內環境衛生之整理及公共衛生之改進事項	-	-	-	-	-
區內違章攤販之取締事項	-	-	-	-	-
區內市場管理及清潔事項	-	-	-	-	-
區內路燈、花木及綠地之維護事項	-	-	-	-	-
區內交通設施(標誌、標線、號誌及單行道等)之建議事項	-	-	-	-	-
區內街弄巷道及側溝之整修維護及建議事項	-	-	-	-	-
查報改善市容及增進市民福祉，內容牽涉本區有關單位急待處理事項	-	-	-	-	-
其他有關區內維護市容事項	-	-	-	-	-

資料來源：三芝區公所民政防災課。

肆、社會

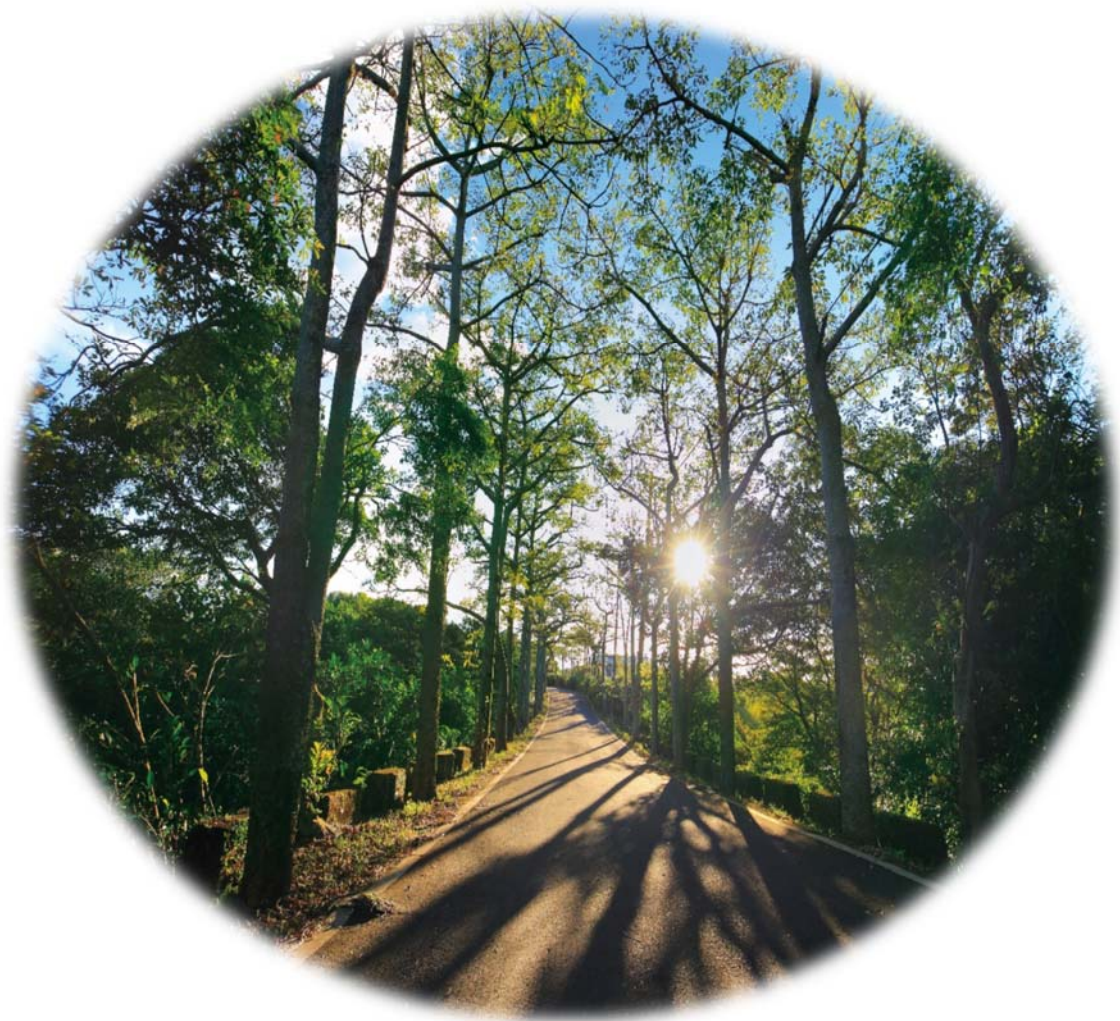


表4-1 新北市三芝區推行社區發展工作概況

1.歷年推行社區發展工作概況

單位：個、戶、人

年(底)別	社區發展協會數	社區戶數	社區人口數	理監事人數											
				合計			理事長			理事 (不含理事長)			監事		
				計	男	女	計	男	女	計	男	女	計	男	女
民國100年(底)	7	8,961	23,351	-	-	-	-	-	-	-	-	-	-	-	-
民國101年(底)	7	9,078	23,730	-	-	-	-	-	-	-	-	-	-	-	
民國102年(底)	7	9,175	23,478	-	-	-	-	-	-	-	-	-	-	-	
民國103年(底)	7	9,175	23,478	-	-	-	-	-	-	-	-	-	-	-	
民國104年(底)	7	9,309	23,537	120	94	26	7	4	3	82	63	19	31	27	4
民國105年(底)	7	9,309	23,537	120	94	26	7	4	3	82	63	19	31	27	4
民國106年(底)	7	9,388	23,461	120	89	31	7	4	3	84	61	23	29	24	5
民國107年(底)	7	9,800	23,766	123	94	29	7	4	3	87	65	22	29	25	4
民國108年(底)	7	9,558	22,760	123	94	29	7	4	3	87	65	22	29	25	4
民國109年(底)	7	9,601	22,527	119	92	27	7	4	3	83	64	19	29	24	5
民國110年(底)	7	9,688	22,228	125	97	28	7	6	1	89	67	22	29	24	5
民國111年(底)	7	9,628	22,358	119	92	27	7	4	3	83	64	19	29	24	5

資料來源：三芝區公所轄內已成立社區發展協會所報工作概況。

表4-1 新北市三芝區推行社區發展工作概況 (續1)

1.歷年推行社區發展工作概況

單位：人、個、元、幢

年(底)別	社區發展協會會員數			設置 社區 生產 建設 基金	實際使用經費			社區活動中心			
	合計	男	女		合計	政府 補助款	社區 自籌款	合計	原建 (未 作修 擴建)	新建	修 擴 建
民國100年(底)	934	504	430	7	2,168,162	979,118	1,189,044	3	3	-	-
民國101年(底)	931	516	415	7	1,237,984	909,580	328,404	3	3	-	-
民國102年(底)	968	570	398	7	1,566,146	1,050,000	516,146	3	3	-	-
民國103年(底)	960	578	382	7	1,898,781	1,340,591	558,190	3	3	-	-
民國104年(底)	1,049	508	541	7	2,238,534	1,517,727	720,807	3	3	-	-
民國105年(底)	1,049	508	541	7	2,136,032	1,638,797	497,235	3	3	-	-
民國106年(底)	1,068	496	572	7	4,293,698	3,103,955	1,189,743	3	3	-	-
民國107年(底)	1,053	484	569	7	2,145,118	1,529,910	615,208	2	2	-	-
民國108年(底)	1,052	484	568	7	2,043,985	794,806	1,249,179	1	1	-	-
民國109年(底)	1,027	478	549	7	1,182,189	974,400	207,789	1	1	-	-
民國110年(底)	987	469	518	7	1,243,560	958,800	284,760	-	-	-	-
民國111年(底)	1,028	479	549	7	2,637,526	2,345,900	291,626	-	-	-	-

資料來源：三芝區公所轄內已成立社區發展協會所報工作概況。

表4-1 新北市三芝區推行社區發展工作概況 (續2)

1.歷年推行社區發展工作概況

單位：人次、處、班、隊、人、期、受益人次

年(底)別	社區發展工作項目														
	教育訓練		社區內部組織						辦理 社區 照顧 關懷 據點	社區 圖書 室	社區 刊物	服務成果			
	辦理 社區 幹部 訓練	辦理 社區 觀摩	社區 長壽 俱樂部	社區 成長 教室	社區 守望 相助 隊	社區 民俗 藝文 康樂 班隊	社區志願服務					福利 服務 或活 動	其他 服務		
							團隊	志工數							
						合計		男	女						
民國100年(底)	1,343	353	2	3	-	-	3	-	-	-	-	-	-	-	-
民國101年(底)	1,148	188	2	3	-	-	3	-	-	-	-	-	-	-	-
民國102年(底)	-	379	-	-	-	-	2	-	-	-	-	-	-	-	-
民國103年(底)	4	426	1	2	-	-	2	-	-	-	-	-	-	-	-
民國104年(底)	540	540	1	2	-	-	2	85	29	56	-	-	-	-	-
民國105年(底)	50	485	1	2	-	-	2	85	29	56	-	-	-	2,167	2,520
民國106年(底)	40	473	1	3	3	2	3	125	54	71	-	-	-	2,250	4,248
民國107年(底)	699	449	1	2	-	-	3	125	46	79	-	-	-	3,525	-
民國108年(底)	56	31	1	2	-	-	2	105	40	65	-	-	-	7,145	-
民國109年(底)	30	175	1	-	5	1	3	105	40	65	1	-	-	9,966	-
民國110年(底)	-	-	1	-	5	1	5	148	59	89	-	-	-	6,271	-
民國111年(底)	-	-	1	1	5	1	5	148	59	89	1	-	-	2,313	-

資料來源：三芝區公所轄內已成立社區發展協會所報工作概況。

表4-1 新北市三芝區推行社區發展工作概況 (續3)

2.民國111年(底)境內各協會推行社區發展工作概況

單位：個、戶、人

協會名稱 (里別)	社區發 展協會 數	社區 戶數	社區 人口數	理監事人數											
				合計			理事長			理事 (不含理事長)			監事		
				計	男	女	計	男	女	計	男	女	計	男	女
福成社區發展協會 (埔頭里、埔坪里)	1	5,223	12,583	15	10	5	1	1	-	11	7	4	3	2	1
三和社區發展協會 (新庄里、古庄里)	1	987	2,063	21	16	5	1	1	-	15	10	5	5	5	-
芝蘭社區發展協會 (後厝里、錫板里)	1	1,463	2,838	21	16	5	1	-	-	15	12	3	5	4	1
共榮社區發展協會 (八賢里、埔坪里)	1	135	325	21	19	2	1	1	-	15	13	2	5	5	-
安康社區發展協會 (圓山里、福德里)	1	581	1,409	13	11	2	1	1	-	9	7	2	3	3	-
有恆社區發展協會 (橫山里、茂長里)	1	507	1,140	13	10	3	1	1	-	9	7	2	3	2	1
樂天社區發展協會 (興華里、店子里)	1	792	1,870	21	15	6	1	1	-	15	11	4	5	3	2

資料來源：三芝區公所轄內已成立社區發展協會所報工作概況。

表4-1 新北市三芝區推行社區發展工作概況 (續4)

2.民國111年(底)境內各協會推行社區發展工作概況

單位：人、個、元、幢

協會名稱 (里別)	社區發展協會會員數			設置 社區 生產 建設 基金	實際使用經費			社區活動中心			
	合計	男	女		合計	政府 補助款	社區 自籌款	合計	原建 (未 作修 擴建)	新建	修 擴 建
福成社區發展協會 (埔頭里、埔坪里)	222	70	152	1	476,700	368,000	108,700	-	-	-	-
三和社區發展協會 (新庄里、古庄里)	104	39	65	1	66,800	50,000	16,800	-	-	-	-
芝蘭社區發展協會 (後厝里、錫板里)	125	70	55	1	54,000	54,000	-	-	-	-	-
共榮社區發展協會 (八賢里、埔坪里)	148	87	61	1	107,000	80,000	27,000	-	-	-	-
安康社區發展協會 (圓山里、福德里)	130	89	41	1	83,000	50,000	33,000	-	-	-	-
有恆社區發展協會 (橫山里、茂長里)	83	37	46	1	106,060	80,400	25,660	-	-	-	-
樂天社區發展協會 (興華里、店子里)	175	77	98	1	350,000	276,400	73,600	-	-	-	-

資料來源：三芝區公所轄內已成立社區發展協會所報工作概況。

表4-1 新北市三芝區推行社區發展工作概況 (續完)

2.民國111年(底)境內各協會推行社區發展工作概況

單位：人次、處、班、隊、人、期、受益人次

協會名稱 (里別)	社區發展工作項目														
	教育訓練		社區內部組織						辦理 社區 照顧 關懷 據點	社區 圖書 室	社區 刊物	服務成果			
	辦理 社區 幹部 訓練	辦理社 區觀摩	社區 長壽 俱樂部	社區 成長 教室	社區 守望 相助 隊	社區 民俗 藝文 康樂 班隊	社區志願服務					福利服 務或活 動	其他 服務		
							團隊	志工數							
						合計		男	女						
福成社區發展協會 (埔頭里、埔坪里)	-	-	-	1	1	1	1	57	19	38	-	-	-	963	-
三和社區發展協會 (新庄里、古庄里)	-	-	-	-	1	-	1	16	3	13	-	-	-	90	-
芝蘭社區發展協會 (後厝里、錫板里)	-	-	1	-	1	-	-	-	-	-	-	-	-	210	-
共榮社區發展協會 (八賢里、埔坪里)	-	-	-	-	1	-	1	21	13	8	-	-	-	160	-
安康社區發展協會 (圓山里、福德里)	-	-	-	-	-	-	-	-	-	-	-	-	-	130	-
有恆社區發展協會 (橫山里、茂長里)	-	-	-	-	1	-	1	6	3	3	-	-	-	260	-
樂天社區發展協會 (興華里、店子里)	-	-	-	-	-	-	1	48	21	27	1	-	-	500	-

資料來源：三芝區公所轄內已成立社區發展協會所報工作概況。

表4-2 新北市三芝區社區發展協會會員人數

單位：人

年底別及 協會名稱	成立時間		所在里	會員		
	年	月		合計	男	女
民國100年底	--	--	--	934	504	430
民國101年底	--	--	--	931	516	415
民國102年底	--	--	--	968	570	398
民國103年底	--	--	--	960	578	382
民國104年底	--	--	--	1 049	508	541
民國105年底	--	--	--	1 049	508	541
民國106年底	--	--	--	1 068	496	572
民國107年底	--	--	--	1 053	484	569
民國108年底	--	--	--	1 052	484	568
民國109年底	--	--	--	1 027	478	549
民國110年底	--	--	--	1 028	479	549
民國111年底	--	--	--	987	469	518
新北市三芝區福成社區發展協會	82	6	埔頭里、埔坪里	222	70	152
新北市三芝區三和社區發展協會	82	9	新庄里、古庄里	104	39	65
新北市三芝區芝蘭社區發展協會	82	8	後厝里、錫板里	125	70	55
新北市三芝區共榮社區發展協會	82	6	八賢里	148	87	61
新北市三芝區安康社區發展協會	82	7	圓山里、福德里	130	89	41
新北市三芝區有恆社區發展協會	82	5	橫山里、茂長里	83	37	46
新北市三芝區樂天社區發展協會	82	6	興華里、店子里	175	77	98

資料來源：三芝區公所社會人文課。

表4-3 新北市三芝區公所輔導市民以工代賑臨時工作概況

單位：人、人次、天、元

年別 及 月別	登記人數	社會局 核配人次	符合人數			實發 工作人數	實發 工作天數	實發 代賑金額
			合計	男	女			
民國100年	-	-	-	-	-	-	-	-
民國101年	-	-	-	-	-	-	-	-
民國102年	-	-	-	-	-	-	-	-
民國103年	-	-	-	-	-	-	-	-
民國104年	-	-	-	-	-	-	-	-
民國105年	3	3	-	-	-	-	-	-
民國106年	3	3	-	-	-	-	-	-
民國107年	-	-	-	-	-	-	-	-
民國108年	-	-	-	-	-	-	-	-
民國109年	-	-	-	-	-	-	-	-
民國110年	-	-	-	-	-	-	-	-
民國111年	-	-	-	-	-	-	-	-
1月	-	-	-	-	-	-	-	-
2月	-	-	-	-	-	-	-	-
3月	-	-	-	-	-	-	-	-
4月	-	-	-	-	-	-	-	-
5月	-	-	-	-	-	-	-	-
6月	-	-	-	-	-	-	-	-
7月	-	-	-	-	-	-	-	-
8月	-	-	-	-	-	-	-	-
9月	-	-	-	-	-	-	-	-
10月	-	-	-	-	-	-	-	-
11月	-	-	-	-	-	-	-	-
12月	-	-	-	-	-	-	-	-

資料來源：三芝區公所社會人文課。

表4-4 新北市三芝區社會福利及救濟概況

單位：次、隊、人、%

年別 及季別	中低收入老人生活津貼	低收入戶 喪葬補助		身心障礙者 生活補助		身心障礙者 托育養護補助	
	申請 人次	發放 人次	金額	發放 人次	金額	發放 人次	金額
民國100年	29	2	60,000	1,182	14,509,820	136	6,741,600
民國101年	4,457	4	12,000	3,896	19,452,400	503	8,133,200
民國102年	21	2	60,000	4,170	20,918,500	627	9,706,200
民國103年	35	6	180,000	4,293	20,940,900	581	7,599,000
民國104年	83	1	30,000	4,227	20,631,200	600	9,343,000
民國105年	854	2	60,000	4,136	21,287,507	622	9,488,560
民國106年	129	3	90,000	4,066	20,739,367	661	9,746,460
民國107年	139	1	30,000	4,101	21,341,270	763	10,970,639
民國108年	218	3	70,000	4,220	22,485,580	664	9,515,276
民國109年	246	-	-	4,455	24,761,740	618	8,925,045
民國110年	261	1	30,000	4,629	23,763,548	663	9,517,605
民國111年	265	3	90,000	4,737	26,272,512	554	7,855,902
第 1 季	199	-	-	1,153	6,372,919	145	2,038,949
第 2 季	14	2	60,000	1,176	6,495,768	146	2,056,992
第 3 季	31	1	30,000	1,198	6,665,704	143	2,072,065
第 4 季	21	-	-	1,210	6,738,121	120	1,687,896

資料來源：三芝區公所社會人文課、新北市政府社會局。

表4-4 新北市三芝區社會福利及救濟概況 (續)

單位：次、隊、人、%

年別 及季別	身心障礙者 生活輔助器具補助		急難救助		其 他		
	發放 人次	金額	發放 人次	金額	現 金	實 物	衣 服
民國100年	58	552,250	44	387,000	-	-	-
民國101年	52	439,626	2	20,000	-	-	-
民國102年	27	438,300	10	63,000	-	-	-
民國103年	20	288,250	11	105,000	-	-	-
民國104年	29	477,150	5	50,000	-	-	-
民國105年	29	466,749	22	245,000	14,000	6,865	47
民國106年	53	481,300	9	90,000	89,700	10,529	139
民國107年	67	876,599	12	166,000	97,320	7,929	3
民國108年	68	527,200	7	829,000	518,130	10,956	120
民國109年	72	798,249	15	193,000	548,155	6,899	40
民國110年	70	647,300	11	113,000	317,700	4,995	20
民國111年	55	733,910	7	120,000	350,000	4,148	-
第 1 季	12	105,700	-	-	200,000	1,107	-
第 2 季	15	243,000	4	73,000	-	1,075	-
第 3 季	16	171,750	2	40,000	-	1,066	-
第 4 季	12	213,460	1	7,000	150,000	900	-

資料來源：三芝區公所社會人文課、新北市政府社會局。

表4-5 新北市三芝區低收入戶數及人數按身分別分

1.按季別分

單位：戶、人

年底別 及 季底別	低 收 入 戶							
	總 計		第 1 款		第 2 款		第 3 款	
	戶數	人口數	戶數	人口數	戶數	人口數	戶數	人口數
民國100年底	114	295	-	-	11	37	103	258
民國101年底	153	434	-	-	10	31	143	403
民國102年底	145	390	-	-	11	33	134	357
民國103年底	156	395	-	-	8	20	148	375
民國104年底	161	408	1	1	5	13	155	394
民國105年底	168	425	1	1	3	7	164	417
民國106年底	156	371	1	1	2	4	153	366
民國107年底	150	359	1	1	4	8	145	350
民國108年底	185	404	2	2	7	13	176	389
民國109年底	199	415	2	2	7	13	190	400
民國110年底	209	436	2	2	11	20	196	414
民國111年底	215	432	2	2	12	23	201	407
第 1 季 底 (3 月 底)	199	407	2	2	11	20	186	385
第 2 季 底 (6 月 底)	194	407	2	2	11	20	181	385
第 3 季 底 (9 月 底)	209	416	2	2	11	20	196	394
第 4 季 底 (12 月 底)	215	432	2	2	12	23	201	407

資料來源：三芝區公所社會人文課。

表4-5 新北市三芝區低收入戶數及人數按身分別分 (續)

2.按里別分

單位：戶、人

年底別 及里別	低 收 入 戶							
	總 計		第 1 款		第 2 款		第 3 款	
	戶數	人口數	戶數	人口數	戶數	人口數	戶數	人口數
民國111年底	215	432	2	2	12	23	201	407
八賢里	3	6	-	-	-	-	3	6
埔頭里	49	112	1	1	-	-	48	111
古庄里	30	48	1	1	2	2	27	45
新庄里	6	11	-	-	-	-	6	11
埔坪里	77	167	-	-	5	12	72	155
茂長里	4	8	-	-	-	-	4	8
橫山里	3	4	-	-	-	-	3	4
錫板里	1	1	-	-	-	-	1	1
後厝里	21	35	-	-	3	4	18	31
福德里	5	8	-	-	-	-	5	8
圓山里	7	17	-	-	1	3	6	14
店子里	2	2	-	-	-	-	2	2
興華里	7	13	-	-	1	2	6	11

資料來源：三芝區公所社會人文課。

表4-6 新北市三芝區辦理急難救助概況

1.救助人次

單位：人次

年別 及 性別	急 難						意 外	
	合 計	死亡無力 殮葬者	遭受意外 傷害或罹 患重病致 生活陷於 困境者	負家庭主 要生計責 任且無法 工作致生 活陷於困 境者	財產或存 款未能及 時運用致 生活陷於 困境者	其他遭遇 重大變故 者	合 計	戶內人口 發生意外 事故致死 者
民國100年	44	9	18	17	-	-	-	-
民國101年	9	4	4	1	-	-	-	-
民國102年	12	2	4	6	-	-	-	-
民國103年	17	7	7	2	1	-	-	-
民國104年	6	1	4	1	-	-	-	-
民國105年	7	2	5	-	-	-	-	-
民國106年	13	3	9	1	-	-	-	-
民國107年	12	1	5	6	-	-	9	9
民國108年	9	3	3	3	-	-	4	4
民國109年	9	-	6	3	-	-	4	4
民國110年	11	2	5	2	-	2	4	4
民國111年	7	4	3	-	-	-	4	4
男	5	2	3	-	-	-	1	1
女	2	2	-	-	-	-	3	3

資料來源：三芝區公所社會人文課。

表4-6 新北市三芝區辦理急難救助概況 (續)

2.救助金額

單位：元

年別	急 難						意 外	
	合 計	死亡無力 殮葬者	遭受意外 傷害或罹 患重病致 生活陷於 困境者	負家庭主 要生計責 任且無法 工作致生 活陷於困 境者	財產或存 款未能及 時運用致 生活陷於 困境者	其他遭遇 重大變故 者	合 計	戶內人口 發生意外 事故致死 者
民國100年	387,000	102,000	160,000	125,000	-	-	-	-
民國101年	590,000	120,000	460,000	10,000	-	-	-	-
民國102年	168,000	60,000	38,000	70,000	-	-	-	-
民國103年	285,000	190,000	70,000	15,000	10,000	-	-	-
民國104年	80,000	30,000	40,000	10,000	-	-	-	-
民國105年	110,000	60,000	50,000	-	-	-	-	-
民國106年	190,000	90,000	90,000	10,000	-	-	-	-
民國107年	166,000	30,000	70,000	66,000	-	-	1,350,000	1,350,000
民國108年	119,000	70,000	26,000	23,000	-	-	950,000	950,000
民國109年	113,000	-	85,000	28,000	-	-	600,000	600,000
民國110年	133,000	40,000	48,000	25,000	-	20,000	600,000	600,000
民國111年	120,000	100,000	20,000	-	-	-	1,300,000	1,300,000

資料來源：三芝區公所社會人文課。

表4-7 新北市三芝區遭受災害救助情形

單位：所、人

年別 及 災害種類	災害發生日期	收容所		受災人數			
		所數	臨時收容 災民數	死亡	失蹤	重傷	其他
民國100年	-	-	-	-	-	-	-
民國101年	-	-	-	-	-	-	-
民國102年	102/07/12蘇力颱風	-	-	-	-	-	-
民國103年	-	-	-	-	-	-	-
民國104年	-	-	-	-	-	-	-
民國105年	-	-	-	-	-	-	-
民國106年	106/6/2梅雨水災	1	13	-	-	-	9
民國107年	-	-	-	-	-	-	-
民國108年	108/08/20火災	-	-	1	-	-	-
民國109年	109/03/09火災	-	-	1	-	-	-
民國110年	-	-	-	-	-	-	-
民國111年	-	-	-	-	-	-	-

資料來源：三芝區公所社會人文課。

表4-7 新北市三芝區遭受災害救助情形 (續)

單位：戶、人、元

年別 及 災害種類	住屋毀損安遷救助				財物受損 影響生計者		救助金額		
	戶別		身分別				總計	現金	實物
	一般戶	原住民戶	一般	原住民	一般戶	原住民戶			
民國100年	-	-	-	-	-	-	-	-	-
民國101年	-	-	-	-	-	-	-	-	-
民國102年	1	-	1	-	-	-	40,000	40,000	-
民國103年	-	-	-	-	-	-	-	-	-
民國104年	-	-	-	-	-	-	-	-	-
民國105年	-	-	-	-	-	-	-	-	-
民國106年	-	-	-	-	-	-	40,000	40,000	-
民國107年	-	-	-	-	-	-	-	-	-
民國108年	-	-	-	-	-	-	200 000	200 000	-
民國109年	-	-	-	-	-	-	200 000	200 000	-
民國110年	-	-	-	-	-	-	-	-	-
民國111年	-	-	-	-	-	-	-	-	-

資料來源：三芝區公所社會人文課。

表4-8 新北市三芝區身心障礙者人數

單位：人

年底別 及 等級別	總 計	視 覺 障 者	聽 覺 機 障 者	平 衡 機 障 者	聲 音 機 能 或 機 能 障 礙 者	肢 體 障 者	智 能 障 者	重 要 器 官 失 能 者	器 官 失 能 者	顏 面 損 傷 者
民國100年底	1 046	39	122	-	9	321	143	116		3
民國101年底	1 078	39	119	3	9	329	148	124		3
民國102年底	1 152	39	125	5	12	331	150	134		3
民國103年底	1 174	40	131	5	10	335	146	141		3
民國104年底	1 170	39	128	2	10	334	147	143		3
民國105年底	1 191	41	131	2	12	332	145	147		3
民國106年底	1 201	41	134	1	14	334	145	149		3
民國107年底	1 201	42	133	1	15	333	143	151		3
民國108年底	1 218	40	140	2	14	335	143	149		3
民國109年底	1 275	42	139	4	14	341	151	163		2
民國110年底	1 292	41	142	4	10	343	151	173		1
民國111年底	1 282	39	134	4	10	337	145	163		1
輕 度	490	9	82	2	1	169	64	53		-
中 度	437	9	31	2	4	128	65	19		1
重 度	218	21	21	-	4	38	10	12		-
極 重 度	137	-	-	-	1	2	6	79		-

資料來源：三芝區公所社會人文課。

表4-8 新北市三芝區身心障礙者人數 (續)

單位：人

年底別 及 等級別	植 物 人	失 智 症 者	自 閉 症 者	慢 性 精 神 病 患 者	多 重 障 礙 者	頑 性 (難 治 型) 癲 癇 症 者	因 罕 見 疾 病 而 致 身 心 功 能 障 礙 者	其 他	新 制 類 別 無 法 對 應 舊 類 別 者
民國100年底	7	29	6	120	126	5	-	-	-
民國101年底	7	35	5	120	127	3	-	-	7
民國102年底	7	51	8	130	132	4	-	3	18
民國103年底	6	54	12	139	136	2	-	4	10
民國104年底	4	55	12	141	135	3	1	3	10
民國105年底	3	58	12	148	135	3	1	5	13
民國106年底	3	60	13	147	135	3	1	5	13
民國107年底	3	60	13	149	133	3	1	6	12
民國108年底	3	71	11	153	124	4	1	7	18
民國109年底	6	72	16	164	135	5	1	7	13
民國110年底	4	74	15	163	137	5	1	8	20
民國111年底	2	78	14	164	146	6	1	8	30
輕 度	-	26	7	44	1	6	-	3	23
中 度	-	34	3	84	49	-	1	3	4
重 度	-	16	3	35	56	-	-	2	-
極 重 度	2	2	1	1	40	-	-	-	3

資料來源：三芝區公所社會人文課。

伍、經 建

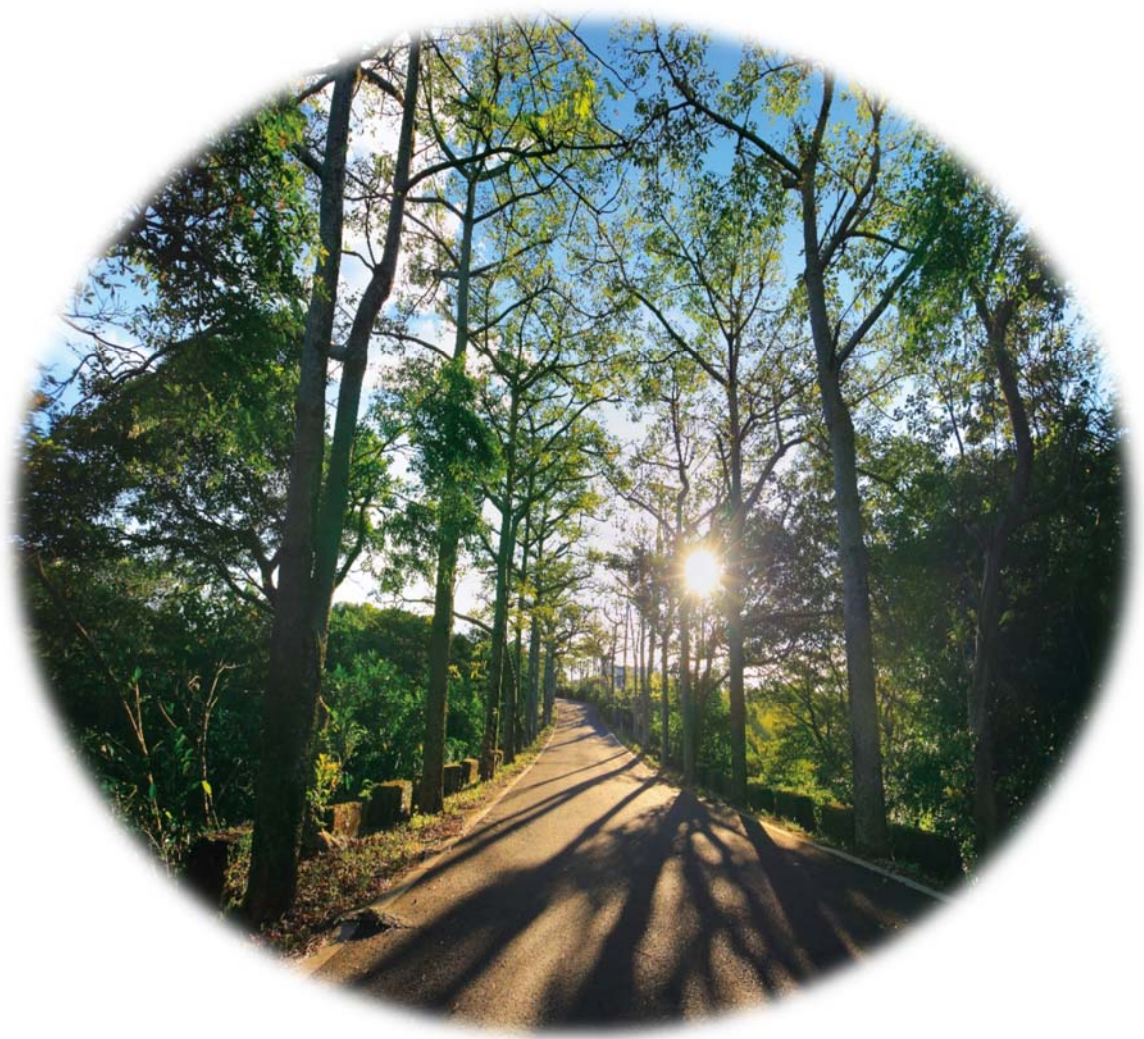


表5-1 新北市三芝區鄰里工程施工概況

1.歷年鄰里工程施工概況

單位：件、元、平方公尺、立方公尺

年別	件數	總工程費	工 程 名 稱							
			瀝青路面		混凝土路面		瀝青混凝土路面修補		打除混凝土	
			數量	工程費	數量	工程費	數量	工程費	數量	工程費
民國100年	26	4,559,586	13,313	3,487,691	42	16,086	-	-	42	2,447
民國101年	24	22,717,896	40,430	15,630,915	2,034	2,570,536	-	-	-	-
民國102年	54	26,833,691	3,010	757,252	151	109,172	33,338	16,766,000	50	13,200
民國103年	45	28,270,681	34,942	18,168,619	1,178	1,298,009	415	186,111	-	-
民國104年	44	30,351,684	29,870	12,993,372	1,404	1,406,404	10,068	5,980,041	519	174,599
民國105年	53	22,256,983	6,309	2,483,979	365	328,262	16,324	11,038,325	-	-
民國106年	53	22,186,840	-	-	-	-	27,779	12,390,932	-	-
民國107年	72	29,832,527	38,422	19,373,664	884	1,110,130	-	-	-	-
民國108年	68	23,792,785	19,065	10,617,961	630	1,083,018	-	-	-	-
民國109年	71	30,710,575	29,197	14,257,461	241	339,374	-	-	-	-
民國110年	56	64,254,861	35,226	31,668,706	1,120	1,219,969	-	-	-	-
民國111年	103	61,807,917	29,351	25,275,651	2,010	2,505,197	7,622	3,667,207	-	-

資料來源：三芝區公所工務課。

表5-1 新北市三芝區鄰里工程施工概況 (續1)

1.歷年鄰里工程施工概況

單位：公尺、元

年別	工 程 名 稱									
	新建水溝		整修水溝		擋土牆		護欄		其他	
	數量	工程費	數量	工程費	數量	工程費	數量	工程費	數量	工程費
民國100年	-	-	1	2,415	-	-	323	623,730	203	427,217
民國101年	98	552,555	173	746,552	592	2,240,920	52	264,370	7	712,048
民國102年	448	1,468,905	462	810,829	1,093	3,046,954	213	517,570	-	3,343,809
民國103年	207	1,119,830	-	-	310	2,631,858	491	1,553,516	413	3,312,738
民國104年	347	2,151,000	72	713,408	263	2,592,800	140	636,184	9	3,703,876
民國105年	35	329,829	34	375,097	176	4,963,205	357	1,625,532	87	1,112,754
民國106年	-	-	746	4,795,316	77	1,154,226	138	613,976	640	3,232,390
民國107年	-	-	374	2,985,979	220	2,762,840	87	342,679	283	3,257,235
民國108年	269	2,832,442	-	-	162	2,935,225	330	1,834,964	810	4,489,175
民國109年	429	2,494,931	268	1,575,292	105	1,433,271	284	2,011,960	1,267	8,598,286
民國110年	83	868,006	818	5,151,671	346	4,937,950	663	3,240,624	-	17,167,935
民國111年	-	-	543	3,860,348	478	6,290,156	952	8,016,889	63	12,192,469

三芝區公所工務課。

表5-1 新北市三芝區鄰里工程施工概況 (續2)

2.民國111年境內各里鄰里工程施工概況

單位：件、元、平方公尺、立方公尺

里別	件數	總工程費	工 程 名 稱							
			瀝青路面		混凝土路面		瀝青混凝土路面修補		打除混凝土	
			數量	工程費	數量	工程費	數量	工程費	數量	工程費
埔坪里	13	8,604,154	5,485	4,495,598	-	-	-	-	-	-
新庄里	8	6,370,500	2,768	2,425,115	-	-	531	182,360	-	-
古庄里	14	6,227,346	1,844	1,612,134	-	-	-	-	-	-
店子里	8	6,898,939	4,531	3,820,754	-	-	1,408	487,818	-	-
後厝里	7	2,315,966	597	517,300	-	-	1,724	912,619	-	-
錫板里	3	2,307,162	2,451	2,057,000	-	-	673	250,162	-	-
茂長里	5	4,273,407	1,850	1,569,933	900	1,200,000	-	-	-	-
埔頭里	12	5,969,787	1,940	3,246,034	80	178,316	303	128,655	-	-
興華里	7	5,066,806	302	72,722			2,273	1,407,956	-	-
圓山里	9	3,072,413	1,443	1,296,058	80	144,058	710	297,637	-	-
福德里	7	6,045,799	5,803	4,046,010	-	-	-	-	-	-
橫山里	5	1,393,239	336	116,993	50	91,398	-	-	-	-
八賢里	5	3 262 399	-	-	900	891 425	-	-	-	-

資料來源：三芝區公所工務課。

表5-1 新北市三芝區鄰里工程施工概況 (續完)

2.民國111年境內各里鄰里工程施工概況

單位：公尺、元

里別	工 程 名 稱									
	新建水溝		整修水溝		擋土牆		護欄		其他	
	數量	工程費	數量	工程費	數量	工程費	數量	工程費	數量	工程費
埔坪里	-	-	33	339,365	160	1,212,707	240	1,923,181	-	633,303
新庄里	-	-	-	-	-	-	200	1,436,489	35	2,326,536
古庄里	-	-	200	1,589,074	44	408,069	110	1,000,000	13	1,618,069
店子里	-	-	30	289,373	-	-	140	1,750,784	-	550,210
後厝里	-	-	-	-	42	536,047	42	350,000	-	-
錫板里	-	-	-	-	-	-	-	-	-	-
茂長里	-	-	-	-	-	-	-	-	15	1,503,474
埔頭里	-	-	265	1,433,609	-	-	-	-	-	983,173
興華里	-	-	-	-	120	2,698,498	30	337,419	-	550,211
圓山里	-	-	-	-	38	720,339	-	-	-	614,321
福德里	-	-	15	208,927	22	251,714	-	-	-	1,539,148
橫山里	-	-	-	-	12	203,095	-	-	-	981,753
八賢里	-	-	-	-	40	259,687	190	1,219,016	-	892,271

資料來源：三芝區公所工務課。

表5-2 新北市三芝區公園綠地概況

中華民國111年底

公園名稱	所在里別	都市計畫編號	坐落地址
兒三公園	埔坪里		淡金路二段87巷內
兒二公園	埔頭里		長勤街上
兒一公園	埔頭里		公正街上
櫻花公園	福德里		埔頭橋邊101線旁
福成社區公園	埔頭里		公所前
福德水車園區	福德里		名人館附近
芝蘭公園	後厝里		後厝里淺水灣附近
海灣公園	錫板里		大嘉好加油站附近
興華驛站	興華里		興華國小旁
根德水車園區	古庄里		根德水車園區附近
南勢崗公園	錫板里		往玉堂海釣場入口處
智成堂前公園	錫板里		智成堂前
自行車公園	新庄里		三和市民活動中心旁
錫板段海尾小段19地號公園	錫板里		台2線錫板公車站旁

資料來源：三芝區公所農經課。

表5-2 新北市三芝區公園綠地概況 (續1)

中華民國111年底

公園名稱	坐落地號	屬性		類別 (新北綠家園/河濱公園/ 武器公園/地質公園/濕 地公園/寵物公園/生命 園區/忠烈祠區/博物館/ 古蹟...或其他)
		都市計畫公園/綠 地/廣場/兒童遊樂 場/體育場用地	除左列5種分區 外之其他都市 計畫使用分區/ 非都市土地	
兒三公園	茂長段426、427、 428、430、431、432地號	公園、綠地用地		
兒二公園	埔頭段1548、1549...	公園、綠地用地		
兒一公園	埔頭段1128、1129	公園、綠地用地		
櫻花公園	土地公埔段埔尾小段1-5地號		非都市土地	
福成社區公園	埔頭段1288、1289、1293		非都市土地	
福德水車園區	土地公埔段埔尾小段21地號		非都市土地	
芝蘭公園	後厝段北勢子小段114-37地號		非都市土地	
海灣公園	錫板段海尾小段12-4、187、12-3 等3筆		非都市土地	
興華驛站	北新庄子店子小段277、277-1		非都市土地	
根德水車園區	舊小基隆段四棧橋小段55-2		非都市土地	
南勢崗公園	錫板南勢岡小段 8-2、8-7、8- 17、8-19、12-5、22-6、22-7、 22-11、22-66、22-67、22-69等		非都市土地	
智成堂前公園	錫板段海尾小段22-16、22-17、 22-20、22-21、22-23、22-24地 號		非都市土地	
自行車公園	新庄段1351、1352、1360、 1367、1368地號	公園、綠地用地		
錫板段海尾小段 19地號公園	錫板段海尾小段19地號		非都市土地	

資料來源：三芝區公所農經課。

表5-2 新北市三芝區公園綠地概況 (續2)

中華民國111年底

公園名稱	管理機關			完成關建時間(年)/ 整建時間(年)/ 施工中
	關建單位	土地管理機關	維護管理機關	
兒三公園		新北市政府綠美化景觀處	新北市三芝區公所	88年關建
兒二公園		新北市政府綠美化景觀處	新北市三芝區公所	90年關建
兒一公園		新北市政府綠美化景觀處	新北市三芝區公所	89年整建
櫻花公園		新北市政府綠美化景觀處	新北市三芝區公所	109年整建
福成社區公園		新北市三芝區公所	新北市三芝區公所	不可考
福德水車園區		新北市政府水利局	新北市三芝區公所	94年關建
芝蘭公園		中華民國	新北市三芝區公所	時間久遠，無法得知
海灣公園		新北市政府	新北市三芝區公所	不可考
興華驛站		國有財產署	新北市三芝區公所	109年關建
根德水車園區		新北市政府水利局	新北市三芝區公所	96年關建
南勢崗公園		新北市政府養護工程處	新北市三芝區公所	100年關建
智成堂前公園		新北市政府綠美化景觀處	新北市三芝區公所	107年關建
自行車公園		國有財產署	新北市三芝區公所	110年整建
錫板段海尾小段19 地號公園		新北市政府綠美化景觀處	新北市三芝區公所	104年關建

資料來源：三芝區公所農經課。

表5-2 新北市三芝區公園綠地概況 (續完)

中華民國111年底

單位：元、平方公尺、個

公園名稱	經費		面積	認養情形		認養 單位數	認養者 性質	備註
	闢建經費	整建經費		有	否			
兒三公園			4,628		√			
兒二公園			1,725		√			
兒一公園			2,722		√			
櫻花公園			2,360		√			
福成社區公園			210		√			
福德水車園區			240		√			
芝蘭公園			800		√			
海灣公園			31,332		√			
興華驛站			4,554		√			
根德水車園區			1,352		√			
南勢崗公園			1,732		√			
智成堂前公園			4,738		√			
自行車公園			5,500		ü			
錫板段海尾小段19 地號公園			1 713		✓			

資料來源：三芝區公所農經課。

表5-3 新北市三芝區農耕土地面積及農戶人口數

單位：公頃

年底別	農耕土地面積								
	總計	耕作地						長期耕作地	長期休閒地
		合計	短期耕作地				短期休閒		
			小計	水稻	水稻以外之短期耕作	短期休閒			
民國100年底	3,558	1,656	-	-	-	294	1,362	1,902	
民國101年底	3,542	1,656	-	-	-	294	1,362	1,886	
民國102年底	3,542	1,656	-	-	-	294	1,362	1,886	
民國103年底	3,542	1,656	-	-	-	294	1,362	1,886	
民國104年底	3,524	1,469	-	-	-	146	1,323	2,055	
民國105年底	3,523	1,475	1,325	12	318	995	150	2,048	
民國106年底	3,524	1,473	1,327	12	318	997	146	2,051	
民國107年底	3,523	1,475	1,325	12	318	995	150	2,048	
民國108年底	3,524	1,472	1,301	11	437	853	171	2,052	
民國109年底	3,287	1,472	1,300	11	439	850	172	1,815	
民國110年底	2,957	1,481	1,306	12	438	856	175	1,476	
民國111年底	2,936	1,481	1,305	10	436	859	176	1,455	

資料來源：三芝區公所農經課。

表5-3 新北市三芝區農耕土地面積及農戶人口數 (續)

單位：戶、人

年底別	農戶數						農家人口					
	合計	自耕農	半自耕農	佃農	非耕種農	他人委託經營	合計	自耕農	半自耕農	佃農	非耕種農	他人委託經營
民國100年底	1 530	1 270	239	5	16	-	2 011	1 762	212	5	32	-
民國101年底	1 530	1 270	239	5	16	-	2 011	1 762	212	5	32	-
民國102年底	1 530	1 270	239	5	16	-	2 011	1 762	212	5	32	-
民國103年底	1 530	1 270	239	5	16	-	2 011	1 762	212	5	32	-
民國104年底	1 530	1 270	239	5	16	-	2 011	1 762	212	5	32	-
民國105年底	1 530	1 270	239	5	16	-	2 011	1 762	212	5	32	-
民國106年底	1 530	1 270	239	5	16	-	2 011	1 762	212	5	32	-
民國107年底	1 530	1 269	240	5	16	-	2 011	1 765	209	5	32	-
民國108年底	1 530	1 270	239	5	16	-	2 011	1 762	212	5	32	-
民國109年底	1 530	925	571	20	14	-	2 011	1 225	742	20	24	-
民國110年底	1 528	916	578	20	14	-	2 007	1 218	745	20	24	-
民國111年底	1 528	916	578	20	14	-	2 002	1 215	743	20	24	-

資料來源：三芝區公所農經課。

表5-4 新北市三芝區米穀種植面積及產量

1.第1期

單位：公頃、公斤

年別	總 計			梗稻			硬秈稻		
	種植面積	產量	每公頃平均產量	種植面積	產量	每公頃平均產量	種植面積	產量	每公頃平均產量
民國100年	15.44	83,365	5,400	15.44	83,365	5,400	-	-	-
民國101年	13.98	74,793	5,350	13.98	74,793	5,350	-	-	-
民國102年	15.80	80,422	5,090	15.80	80,422	5,090	-	-	-
民國103年	11.84	74,793	5,350	11.84	74,793	5,350	-	-	-
民國104年	9.06	57,231	5,350	9.06	57,231	5,350	-	-	-
民國105年	9.00	81,000	9,000	9.00	81,000	9,000	-	-	-
民國106年	9.26	83,340	9,000	9.26	83,340	9,000	-	-	-
民國107年	11.6	104,400	9,000	11.6	104,400	9,000	-	-	-
民國108年	11.3	101,700	9,000	11.3	101,700	9,000	-	-	-
民國109年	11.04	99,360	9,000	11.04	99,360	9,000	-	-	-
民國110年	11.8	106,200	9,000	11.8	106,200	9,000	-	-	-
民國111年	9.84	88,560	9,000	9.84	88,560	9,000	-	-	-

2.第2期

單位：公頃、公斤

年別	總 計			梗稻			硬秈稻		
	種植面積	產量	每公頃平均產量	種植面積	產量	每公頃平均產量	種植面積	產量	每公頃平均產量
民國100年	-	-	-	-	-	-	-	-	-
民國101年	-	-	-	-	-	-	-	-	-
民國102年	-	-	-	-	-	-	-	-	-
民國103年	-	-	-	-	-	-	-	-	-
民國104年	-	-	-	-	-	-	-	-	-
民國105年	-	-	-	-	-	-	-	-	-
民國106年	-	-	-	-	-	-	-	-	-
民國107年	-	-	-	-	-	-	-	-	-
民國108年	-	-	-	-	-	-	-	-	-
民國109年	-	-	-	-	-	-	-	-	-
民國110年	-	-	-	-	-	-	-	-	-
民國111年	-	-	-	-	-	-	-	-	-

資料來源：三芝區公所農經課。

表5-4 新北市三芝區米穀種植面積及產量 (續)

1.第1期

單位：公頃、公斤

年別	梗糯稻			秈糯稻		
	種植面積	產量	每公頃平均產量	種植面積	產量	每公頃平均產量
民國100年	-	-	-	-	-	-
民國101年	-	-	-	-	-	-
民國102年	-	-	-	-	-	-
民國103年	-	-	-	-	-	-
民國104年	-	-	-	-	-	-
民國105年	-	-	-	-	-	-
民國106年	-	-	-	-	-	-
民國107年	-	-	-	-	-	-
民國108年	-	-	-	-	-	-
民國109年	-	-	-	-	-	-
民國110年	-	-	-	-	-	-
民國111年	-	-	-	-	-	-

2.第2期

單位：公頃、公斤

年別	梗糯稻			秈糯稻		
	種植面積	產量	每公頃平均產量	種植面積	產量	每公頃平均產量
民國100年	-	-	-	-	-	-
民國101年	-	-	-	-	-	-
民國102年	-	-	-	-	-	-
民國103年	-	-	-	-	-	-
民國104年	-	-	-	-	-	-
民國105年	-	-	-	-	-	-
民國106年	-	-	-	-	-	-
民國107年	-	-	-	-	-	-
民國108年	-	-	-	-	-	-
民國109年	-	-	-	-	-	-
民國110年	-	-	-	-	-	-
民國111年	-	-	-	-	-	-

資料來源：三芝區公所農經課。

表5-5 新北市三芝區園藝作物種植面積及產量

1.蔬菜類

單位：公頃、公斤

年別	根菜類		莖菜類	
	種植面積	產量	種植面積	產量
民國100年	5.82	102,010	134.57	910,228
民國101年	102.89	1,813,533	134.67	986,684
民國102年	0.30	3,300	114.13	1,179,750
民國103年	-	-	111.10	1,009,085
民國104年	1.47	47,040	106.17	546,270
民國105年	1.49	47,680	118.13	610,313
民國106年	0.99	31,680	118.53	706,907
民國107年	1.49	47,680	179.58	1,160,221
民國108年	4.05	65,440	181.74	1,250,708
民國109年	5.52	117,760	180.52	1,064,527
民國110年	6.34	161,280	178.73	961,564
民國111年	7.45	188,340	180.18	1,297,465

2.果實類

單位：公頃、公斤

年別	香蕉		柑橘		蕃石榴		木瓜	
	種植面積	產量	種植面積	產量	種植面積	產量	種植面積	產量
民國100年	1.94	21,215	4.82	77,632	3.45	35,168	-	-
民國101年	3.91	43,914	0.25	1,400	3.70	38,850	-	-
民國102年	4.04	41,892	5.52	75,180	3.70	40,145	-	-
民國103年	4.04	55,856	5.52	75,180	3.70	40,145	-	-
民國104年	4.06	56,128	5.52	75,180	3.56	38,626	-	-
民國105年	4.02	106,932	5.50	53,600	3.54	37,170	-	-
民國106年	4.17	123,728	5.50	53,724	3.54	38,409	-	-
民國107年	4.54	138,016	5.50	53,724	3.54	38,409	-	-
民國108年	4.71	143,184	5.50	48,514	3.54	38,409	-	-
民國109年	4.76	143,184	5.70	53,724	3.54	38,409	-	-
民國110年	4.80	144,400	5.75	54,024	3.54	38,409	-	-
民國111年	4.80	117,325	5.75	48,800	3.54	38,409	-	-

資料來源：三芝區公所農經課。

表5-5 新北市三芝區園藝作物種植面積及產量 (續)

1. 蔬菜類

單位：公頃、公斤

年別	葉菜及花菜類		果菜類	
	種植面積	產量	種植面積	產量
民國100年	34.29	382,265	17.05	72,363
民國101年	53.29	681,797	53.53	487,557
民國102年	47.49	614,475	48.58	716,592
民國103年	46.17	610,655	50.17	731,363
民國104年	68.75	1,025,145	29.83	347,274
民國105年	42.62	700,390	43.57	636,078
民國106年	40.5	652,290	43.9	238,083
民國107年	46.97	755,598	77.62	1,107,740
民國108年	48.02	802,468	89.39	1,097,590
民國109年	49.85	834,438	89.44	132,920
民國110年	50.9	844,313	90.63	1,278,545
民國111年	51.03	817,283	91.37	979,425

2. 果實類

單位：公頃、公斤

年別	鳳梨		梨		其他	
	種植面積	產量	種植面積	產量	種植面積	產量
民國100年	-	-	-	-	7.82	266,125
民國101年	-	-	1.00	6,000	-	-
民國102年	-	-	1.20	10,560	-	-
民國103年	-	-	1.20	11,520	-	-
民國104年	-	-	1.20	11,520	-	-
民國105年	-	-	1.20	16,320	-	-
民國106年	-	-	1.70	16,320	-	-
民國107年	0.12	-	1.70	14,960	-	-
民國108年	0.16	832	1.70	16,320	-	-
民國109年	0.24	832	1.70	6,800	-	-
民國110年	0.34	6,240	1.70	14,960	-	-
民國111年	0.34	2,300	1.70	8,160	-	-

資料來源：三芝區公所農經課。

表5-6 新北市三芝區普通及特種作物種植面積及產量

單位：公頃、公斤

年別	甘藷		高粱		玉蜀黍		生食用甘蔗	
	種植面積	產量	種植面積	產量	種植面積	產量	種植面積	產量
民國100年	134.20	1,720,180	-	-	-	-	17.00	65 625
民國101年	83.19	1,663,800	-	-	11.66	47,213	-	-
民國102年	84.28	1,551,888	-	-	12.13	49,068	-	-
民國103年	83.78	1,005,360	-	-	12.93	53,013	-	-
民國104年	82.92	1,630,760	-	-	11.86	49,673	-	-
民國105年	81.57	1,223,550	-	-	11.32	47,418	-	-
民國106年	80.00	992,000	-	-	11.33	47,460	-	-
民國107年	82.78	1,241,700	-	-	16.81	67,240	-	-
民國108年	90.00	1,242,630	-	-	21.23	70,789	0.38	1 320
民國109年	90.00	560,378	-	-	21.25	70,930	0.38	960
民國110年	87.50	556,280	-	-	21.36	77,162	0.59	3 480
民國111年	81.50	1,650,700	-	-	21.46	77,400	0.59	3,480

資料來源：三芝區公所農經課。

表5-6 新北市三芝區普通及特種作物種植面積及產量 (續)

單位：公頃、公斤

年別	茶		落花生		香花作物		其他	
	種植面積	產量	種植面積	產量	種植面積	產量	種植面積	產量
民國100年	-	-	17.08	12,914	7.22	8,826	-	-
民國101年	16.87	11,809	2.47	3,458	-	-	-	-
民國102年	3.84	2,381	2.44	3,416	-	-	-	-
民國103年	3.84	2,688	2.47	3,458	-	-	-	-
民國104年	3.84	2,304	2.20	3,080	-	-	-	-
民國105年	3.84	2,304	2.20	3,080	-	-	-	-
民國106年	3.84	2,304	2.18	3,050	-	-	-	-
民國107年	4.04	2,424	1.57	2,198	-	-	-	-
民國108年	3.84	2,726	2.83	3,962	-	-	-	-
民國109年	3.84	2,726	2.68	3,752	-	-	-	-
民國110年	3.89	2,762	2.73	3,822	-	-	-	-
民國111年	3.89	2,762	2.77	3,878	-	-	-	-

資料來源：三芝區公所農經課。

表5-7 新北市三芝區家畜家禽頭數

1.家畜

單位：頭

年底別	牛		馬	豬			羊		鹿		兔	
	肉牛	乳牛		公種豬	母種豬	哺乳小豬	肉豬	肉羊	乳羊	水鹿		梅花鹿
民國100年底	12	30	8	-	-	-	5 276	155	-	48	-	23
民國101年底	9	15	10	-	-	-	5 603	145	-	49	-	24
民國102年底	45	95	40	-	-	-	10 194	490	-	785	-	98
民國103年底	174	201	35	-	-	-	15 291	367	-	180	-	54
民國104年底	9	30	1	-	-	-	4 053	62	-	40	-	6
民國105年底	61	101	7	-	-	-	6 894	184	-	-	-	14
民國106年底	8	100	8	-	-	-	5 600	-	-	-	-	6
民國107年底	14	105	7	-	-	-	3,160	-	-	-	-	2
民國108年底	10	98	8	-	-	-	2,342	27	-	-	-	6
民國109年底	69	-	5	-	-	-	2,301	57	-	-	-	-
民國110年底	56	-	5	-	-	-	2,404	65	-	-	-	-
民國111年底	51	-	12	-	-	-	2,242	-	-	-	-	-

2.家禽

單位：隻

年底別	雞			鴨			鵝	火雞	鴿	
	種用	蛋用	肉用	種用	蛋用	肉用				
民國100年底	-	-	1 830	-	-	-	72	6	-	60
民國101年底	-	-	825	-	-	-	-	-	-	-
民國102年底	-	-	1 235	-	-	-	-	-	-	-
民國103年底	-	-	1 712	-	-	-	-	-	-	-
民國104年底	-	-	640	-	-	-	-	-	-	-
民國105年底	-	-	674	-	-	-	-	-	-	-
民國106年底	-	-	432	-	-	-	-	-	-	-
民國107年底	-	65	150	-	-	-	-	400	-	-
民國108年底	-	80	166	-	-	-	-	-	-	-
民國109年底	-	102	122	-	-	-	-	-	-	-
民國110年底	-	1 375	-	-	-	-	-	-	-	-
民國111年底	-	861	-	-	-	-	-	-	-	-

資料來源：三芝區公所農經課。

陸、兵 役

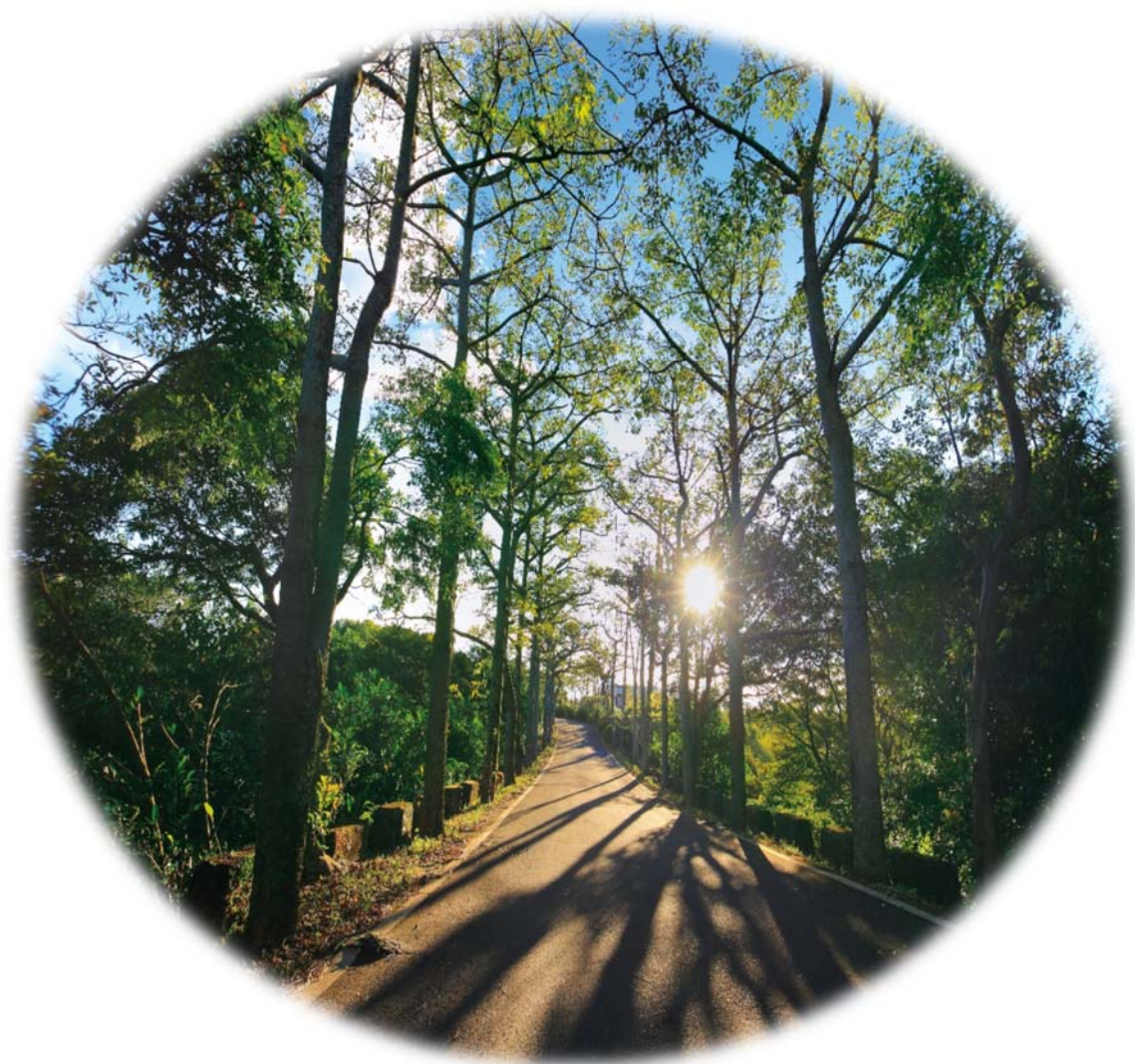


表6-1 新北市三芝區服兵役役男家屬各項扶(慰)助經費統計

單位：件(戶)、元

年別 及 月別	總 計		生育補助金		喪葬補助金		急難慰助金		健保補助費		醫療補助費	
	件 (戶) 數	金額	件 (戶) 數	金額	件 (戶) 數	金額	件 (戶) 數	金額	件 (戶) 數	金額	件 (戶) 數	金額
民國100年	3	10,560	-	-	-	-	-	-	-	-	3	10,560
民國101年	-	-	-	-	-	-	-	-	-	-	-	-
民國102年	3	21,837	-	-	-	-	-	-	-	-	3	21,837
民國103年	1	13,499	-	-	-	-	-	-	-	-	1	13,499
民國104年	7	10,486	-	-	-	-	-	-	7	10,486	-	-
民國105年	2	2,996	-	-	-	-	-	-	2	2,996	-	-
民國106年	-	-	-	-	-	-	-	-	-	-	-	-
民國107年	-	-	-	-	-	-	-	-	-	-	-	-
民國108年	-	-	-	-	-	-	-	-	-	-	-	-
民國109年	-	-	-	-	-	-	-	-	-	-	-	-
民國110年	-	-	-	-	-	-	-	-	-	-	-	-
民國111年	-	-	-	-	-	-	-	-	-	-	-	-
1月	-	-	-	-	-	-	-	-	-	-	-	-
2月	-	-	-	-	-	-	-	-	-	-	-	-
3月	-	-	-	-	-	-	-	-	-	-	-	-
4月	-	-	-	-	-	-	-	-	-	-	-	-
5月	-	-	-	-	-	-	-	-	-	-	-	-
6月	-	-	-	-	-	-	-	-	-	-	-	-
7月	-	-	-	-	-	-	-	-	-	-	-	-
8月	-	-	-	-	-	-	-	-	-	-	-	-
9月	-	-	-	-	-	-	-	-	-	-	-	-
10月	-	-	-	-	-	-	-	-	-	-	-	-
11月	-	-	-	-	-	-	-	-	-	-	-	-
12月	-	-	-	-	-	-	-	-	-	-	-	-

資料來源：三芝區公所民政災防課。

表6-2 新北市三芝區服兵役役男家屬安家費及三節生活扶助金統計

單位：戶、口、元

年別 及 月別	總 計			一次安家費			三節生活扶助金		
	發給 戶數	發給 口數	金額	發給 戶數	發給 口數	金額	發給 戶數	發給 口數	金額
民國100年	7	21	213,600	1	6	55,800	6	15	157,800
民國101年	10	34	232,500	2	6	27,900	8	28	204,600
民國102年	15	37	273,240	5	12	91,190	10	25	182,050
民國103年	4	11	82,890	1	2	41,040	3	9	41,850
民國104年	9	19	245,440	5	11	143,740	4	8	101,700
民國105年	4	12	111,600	3	9	83,700	1	3	27,900
民國106年	6	24	111,600	1	4	18,600	5	20	93,000
民國107年	-	-	-	-	-	-	-	-	-
民國108年	-	-	-	-	-	-	-	-	-
民國109年	-	-	-	-	-	-	-	-	-
民國110年	-	-	-	-	-	-	-	-	-
民國111年	-	-	-	-	-	-	-	-	-
1月	-	-	-	-	-	-	-	-	-
2月	-	-	-	-	-	-	-	-	-
3月	-	-	-	-	-	-	-	-	-
4月	-	-	-	-	-	-	-	-	-
5月	-	-	-	-	-	-	-	-	-
6月	-	-	-	-	-	-	-	-	-
7月	-	-	-	-	-	-	-	-	-
8月	-	-	-	-	-	-	-	-	-
9月	-	-	-	-	-	-	-	-	-
10月	-	-	-	-	-	-	-	-	-
11月	-	-	-	-	-	-	-	-	-
12月	-	-	-	-	-	-	-	-	-

資料來源：三芝區公所民政防災課。

染、人 文



表7-1 新北市三芝區神壇、寺廟、財團法人寺廟一覽表

中華民國111年底

里別	神壇、寺廟、財團法人寺廟名稱	教別	地 址	電 話	奉祀主神	祭典日期	建立日期
埔頭里	小基隆福成宮	道	新北市三芝區埔頭里中山路一段38號	2636-2076	天上聖母	3月23日	民國8年
埔坪里	財團法人新北市智成忠義宮	道	新北市三芝區埔坪里11鄰智成街18號	2636-2218	關聖帝君	6月24日	民前12年
錫板里	錫板智成堂	道	新北市三芝區錫板里5鄰海尾17號	2636-2557	關聖帝君	6月24日	民前12年
興華里	蓮光寺	佛	新北市三芝區興華里12鄰車埕9之1號	2637-2047	釋迦牟尼佛	6月1日	民國85年
興華里	永平寺	佛	新北市三芝區興華里19鄰車埕79號	2637-2889	釋迦牟尼佛	4月8日	民國83年
興華里	慈雲寺	佛	新北市三芝區興華里7鄰楓子林47之1號	2637-1765	觀音佛祖	6月22日	民國51年
興華里	妙宗秀明宮	道	新北市三芝區興華里19鄰車埕68之1號	2637-1998	觀世音菩薩	9月20日	民國80年
興華里	車埕三清殿	道	新北市三芝區興華里20鄰車埕62號	2637-1408	三清道祖	1月1日	民國73年
橫山里	屏山天元宮	道	新北市三芝區橫山里4鄰橫山56之2號	2636-3837	關聖帝宮	無	民國70年
福德里	北海聖雲宮	道	新北市三芝區福德里埔尾1之2號	2636-2861	天上聖母	3月23日	民國68年
新庄里	八仙宮	道	新北市三芝區新庄里番社后31之1號	2636-0743	李鐵拐	8月25日	民國62年
新庄里	水口民主公王宮	道	新北市三芝區新庄里5鄰新庄子59號之3	2636-4096	民主公王爺	1月15日	民前151年
圓山里	珊瑚貝殼廟	道	新北市三芝區圓山里二坪頂69號	2636-7131	道濟禪師	2月2日	不明
圓山里	北星真武寶殿	道	新北市三芝區圓山里二坪頂52之3號	2636-3906	玄天上帝	3月3日	民國64年
圓山里	福惠宮	道	新北市三芝區圓山里12鄰石曹子坑51號	2637-1161	朱李池三天爺	2月15日	民前201年
圓山里	蓮華寺	佛	新北市三芝區圓山里大水堀32號	2637-1468	釋迦牟尼佛	4月8日	民國61年
茂長里	台北太子宮無極聖殿	道	新北市三芝區茂長里陳厝坑51號之2	2636-5377	西王金母	7月18日	民國82年
茂長里	文化彌勒佛院	彌勒大道	新北市三芝區茂長里8鄰陳厝坑61-8號	2636-6859	彌勒菩薩	1月1日	民國103年
後厝里	北海天公廟	道	新北市三芝區後厝里土地公坑61之5號	2636-3508	關聖帝君	6月24日	民國85年
後厝里	三芝玉仙宮	道	新北市三芝區後厝里18鄰番仔崙12之5號	2636-8298	註生娘娘	3月20日	民國78年
店子里	普照山大同寺	佛	新北市三芝區店子里7鄰店子36號	2637-2118	觀世音菩薩	6月19日	民國78年
店子里	信天宮	道	新北市三芝區店子里11鄰菜公坑97之1號	2637-1011	真武大帝	3月3日	民國82年
店子里	代天巡狩三王府陳池姜三府王爺	道	新北市三芝區店子里龜子山26之1號	2637-1649	陳池姜三王爺	6月15日	民國85年
店子里	北海濟世宮	道	新北市三芝區店子里店子37之3號	2637-2307	天上聖母	3月23日	民國90年

資料來源：三芝區公所民政災防課。

表7-2 新北市三芝區聚會所、財團法人教會一覽表

中華民國111年底

里別	聚會所、財團法人教會名稱	教別	地 址	電 話	建立日期
埔頭里	財團法人新北市基督教偕叡廉紀念教會	基督教	新北市三芝區埔頭里淡金路1段14號	2636-5700	55/4/26

資料來源：三芝區公所民政災防課。

表7-3 新北市三芝區宗教團體興辦公益慈善及社會教化事業概況

1.寺廟(含財團法人)

單位：個

年底別 及 宗教別	醫療機構		文教機構							
	醫院數	診所數	大學數	專科 學校數	中學數	職校數	小學數	幼兒 園數	圖書閱 覽室數	其他
民國100年底	-	-	-	-	-	-	-	-	-	1
民國101年底	-	-	-	-	-	-	-	-	-	-
民國102年底	-	-	-	-	-	-	-	-	-	-
民國103年底	-	-	-	-	-	-	-	-	-	1
民國104年底	-	-	-	-	-	-	-	-	-	-
民國105年底	-	-	-	-	-	-	-	-	-	-
民國106年底	-	-	-	-	-	-	-	-	-	-
民國107年底	-	-	-	-	-	-	-	-	-	-
民國108年底	-	-	-	-	-	-	-	-	1	1
民國109年底	-	-	-	-	-	-	-	-	1	1
民國110年底	-	-	-	-	-	-	-	-	1	1
民國111年底	-	-	-	-	-	-	-	-	1	1
佛 教	-	-	-	-	-	-	-	-	1	1
道 教	-	-	-	-	-	-	-	-	-	-
三一(夏)教	-	-	-	-	-	-	-	-	-	-
理 教	-	-	-	-	-	-	-	-	-	-
一 貫 道	-	-	-	-	-	-	-	-	-	-
先天救教	-	-	-	-	-	-	-	-	-	-
天德聖教	-	-	-	-	-	-	-	-	-	-
軒 轅 教	-	-	-	-	-	-	-	-	-	-
天 帝 教	-	-	-	-	-	-	-	-	-	-
彌勒大道	-	-	-	-	-	-	-	-	-	-
天 道	-	-	-	-	-	-	-	-	-	-
其 他	-	-	-	-	-	-	-	-	-	-

資料來源：三芝區公所民政防災課。

表7-3 新北市三芝區宗教團體興辦公益慈善及社會教化事業概況 (續1)

1.寺廟 (含財團法人)

單位：個

年底別 及 宗教別	公益慈善事業						
	養老院數	身心障礙 教養院數	青少年 輔導院數	福利 基金會數	學生宿舍 處數	技藝研習 處數	社會服務 中心數
民國100年底	-	-	-	-	-	-	-
民國101年底	-	-	-	-	-	-	-
民國102年底	-	-	-	-	-	-	-
民國103年底	-	-	-	-	-	-	-
民國104年底	-	-	-	-	-	-	-
民國105年底	-	-	-	-	-	-	-
民國106年底	-	-	-	-	-	-	-
民國107年底	-	-	-	-	-	-	-
民國108年底	-	-	-	-	-	-	-
民國109年底	-	-	-	1	-	-	-
民國110年底	-	-	-	1	-	-	-
民國111年底	-	-	-	1	-	-	-
佛 教	-	-	-	-	-	-	-
道 教	-	-	-	1	-	-	-
三一(夏)教	-	-	-	-	-	-	-
理 教	-	-	-	-	-	-	-
一 貫 道	-	-	-	-	-	-	-
先天救教	-	-	-	-	-	-	-
天德聖教	-	-	-	-	-	-	-
軒 轅 教	-	-	-	-	-	-	-
天 帝 教	-	-	-	-	-	-	-
彌勒大道	-	-	-	-	-	-	-
天 道	-	-	-	-	-	-	-
其 他	-	-	-	-	-	-	-

資料來源：三芝區公所民政防災課。

表7-3 新北市三芝區宗教團體興辦公益慈善及社會教化事業概況 (續2)

2.教堂 (含財團法人)

單位：個

年底別 及 宗教別	醫療機構		文教機構							
	醫院數	診所數	大學數	專科 學校數	中學數	職校數	小學數	幼兒 園數	圖書閱 覽室數	其他
民國100年底	-	-	1	1	-	-	-	2	-	-
民國101年底	-	-	1	1	-	-	-	2	-	-
民國102年底	-	-	1	1	-	-	-	2	-	-
民國103年底	-	-	1	1	-	-	-	2	-	-
民國104年底	-	-	1	1	-	-	-	2	-	-
民國105年底	-	-	1	1	-	-	-	1	-	-
民國106年底	-	-	1	1	-	-	-	1	-	-
民國107年底	-	-	1	1	-	-	-	1	-	-
民國108年底	-	-	1	1	-	-	-	1	-	-
民國109年底	-	-	1	1	-	-	-	1	-	-
民國110年底	-	-	1	1	-	-	-	1	-	-
民國111年底	-	-	1	1	-	-	-	1	-	-
猶太教	-	-	-	-	-	-	-	-	-	-
天主教	-	-	-	-	-	-	-	1	-	-
基督教	-	-	1	1	-	-	-	-	-	-
伊斯蘭教	-	-	-	-	-	-	-	-	-	-
東正教	-	-	-	-	-	-	-	-	-	-
巴哈伊教	-	-	-	-	-	-	-	-	-	-
摩門教	-	-	-	-	-	-	-	-	-	-
真光教團	-	-	-	-	-	-	-	-	-	-
天理教	-	-	-	-	-	-	-	-	-	-
巴哈伊教	-	-	-	-	-	-	-	-	-	-
統一教	-	-	-	-	-	-	-	-	-	-
山達基	-	-	-	-	-	-	-	-	-	-
真光教團	-	-	-	-	-	-	-	-	-	-
其他	-	-	-	-	-	-	-	-	-	-

資料來源：三芝區公所民政防災課。

表7-3 新北市三芝區宗教團體興辦公益慈善及社會教化事業概況 (續完)

2.教堂 (含財團法人)

單位：個

年底別 及 宗教別	公益慈善事業						
	養老院數	身心障礙 教養院數	青少年 輔導院數	福利 基金會數	學生宿舍 處數	技藝研習 處數	社會服務 中心數
民國100年底	1	-	-	-	-	-	-
民國101年底	1	-	-	-	-	-	-
民國102年底	1	-	-	-	-	-	-
民國103年底	1	-	-	-	-	-	-
民國104年底	1	-	-	-	-	-	-
民國105年底	1	-	-	-	-	-	-
民國106年底	1	-	-	-	-	-	-
民國107年底	1	-	-	-	-	-	-
民國108年底	1	-	-	-	-	-	-
民國109年底	1	-	-	-	-	-	-
民國110年底	1	-	-	-	-	-	-
民國111年底	1	-	-	-	-	-	-
猶太教	-	-	-	-	-	-	-
天主教	-	-	-	-	-	-	-
基督教	1	-	-	-	-	-	-
伊斯蘭教	-	-	-	-	-	-	-
東正教	-	-	-	-	-	-	-
巴哈伊教	-	-	-	-	-	-	-
摩門教	-	-	-	-	-	-	-
真光教團	-	-	-	-	-	-	-
天理教	-	-	-	-	-	-	-
巴哈伊教	-	-	-	-	-	-	-
統一教	-	-	-	-	-	-	-
山達基	-	-	-	-	-	-	-
真光教團	-	-	-	-	-	-	-
其他	-	-	-	-	-	-	-

資料來源：三芝區公所民政防災課。



刊名：新北市三芝區111年統計年報
編印：新北市三芝區公所會計室
出版版：新北市三芝區公所
出版日期：中華民國112年5月

本刊同時登載於新北市三芝區公所網站

網址：<http://www.sanzhi.ntpc.gov.tw>

