

新北市三芝區

103 年區政統計年報



新北市三芝區公所編印

中華民國 103 年 5 月

序 言

本區位處臺灣北海岸，東北邊與本市石門區和金山區比鄰，西南邊與淡水區相接，南邊則以大屯山脈和臺北市北投區分界。本區在今（103）年度榮獲行政院環保署(EPA)「營造優質環保示範區」(Building Model Environmental Protection Districts sub-project)遴選，利用在地自然空間優勢與特色，結合環境保護理念，整合中央與地方資源，並結合鄰里、社區、公務機關等力量，為本區2萬3,464的居民營造優質的生活環境。

新北市自升格改制以來，持續提升為民服務工作。本所為第一線服務機關，以創新、進步、服務為目標，在市政一體的服務基礎上，規劃區政工作指標，滿足民眾需求。機關統計為行政管理重要工具，上至區政計畫的擬訂、規劃，延伸到公務執行、績效考核，皆需有完備的統計基礎。依循政府組織「公開透明化」的宗旨，主動公開業務及統計單位執行過程，配合機關業務屬性呈現結果，發揮業務執行效能，表達施政績效準確度。

本所配合區政工作推展，以統計表為主，搭配扼要文字及有關圖片說明，彙編成「區務統計要覽」包括：一般概況、行政、民政、社會、經建、兵役及人文等七類，由各業務單位填送資料及統計表報，經會計室整理彙編而成，藉以顯示區政工作概況，並作為研擬計畫、考核績效之參考。

區長 施 得 仰 謹識

中華民國103年 5 月

凡 例

- 一、 本區總報告編印之目的，旨在報導本區一般概況及重要施政成果統計，俾以提供施政考核及釐訂施政計畫之參考。
- 二、 本區總報告所列資料來源，係根據市府及本區公所各業務單位編報之公務統計報表及本所會計室直接蒐集之資料加以整編而成，其資料來源均分別註明於各表之下，以利查考。
- 三、 本期報告所列數字，以民國102年為主，茲為明瞭歷年施政進展之情形，盡量將時間數列資料予以併入，藉資比較。
- 四、 本期區總報告計分為一般概況、行政、民政、社會、經建、兵役、人文等七類，俾利參閱。
- 五、 表內所列「年」係指全年動態數字(自一月一日至十二月三十一日止)，「年底」係指十二月底靜態數字，有特殊情形者，則指「度」。
- 六、 本區總報告各表所列表量衡單位，一律採用公制，以資劃一，方便比較，其有特殊情形者，均分別予以註明。
- 七、 本報告所符號代表意義如下：
「—」符號者表示無數字。
「…」符號者表示數字不詳。
「·」符號者表示數字不及一單位。
- 八、 本區總報告所載資料如有更新數字，均予修正，凡與前期數字不同時，概以本期數字為準。
- 九、 本報告為本所各業務單位及本區各機關提供有關資料，始克編成，至感公誼，謹致謝忱，惟統計數字誤漏之處，在所難免，敬請不吝指正。

目次

目次.....	I
表目次.....	II III
圖目次.....	IV
壹、一般概況.....	1 ~ 9
貳、行政.....	10~17
參、民政.....	18~26
肆、社會.....	27~35
伍、經建.....	36~41
陸、兵役.....	42~43
柒、人文.....	44~47

表目次

表1-1	新北市三芝區已登記公私有土地筆數面積.....	5
表1-2	新北市三芝區各里鄰戶口數.....	6
表1-3	新北市三芝區現住人口之年齡分配.....	7
表1-4	新北市三芝區現住人口之教育程度.....	8
表1-5	新北市三芝區現住人口之婚姻狀況.....	9
表2-1	新北市三芝區公所組織系統表.....	10
表2-2	新北市三芝區公所編制及現有員額.....	11
表2-3	新北市三芝區公所現有職員人數-按教育程度分.....	12
表2-4	新北市三芝區公所現有職員人數-按考試及格別分.....	13
表2-5	新北市三芝區公所現有職員人數-按年齡分.....	14
表2-6	新北市三芝區公所經費預決算數額-按工作計畫別分.....	15
表2-7	新北市三芝區公所經費預決算數額-按用途別科目分.....	16
表2-8	新北市三芝區調解業務概況表.....	17
表3-1	新北市三芝區里長選舉概況.....	18
表3-2	新北市三芝區鄰長遴聘概況.....	19
表3-3	新北市三芝區里民大會出席情形及建議案件數.....	20
表3-4	新北市三芝區改善市容查報有關案件執行情形.....	21
表3-5	新北市三芝區鄰長異動概況.....	22
表3-6	新北市三芝區各級學校一覽表.....	23~24
表3-7	新北市三芝區體育活動概況.....	25
表3-8	新北市三芝區維護市容會報決議案件辦理情形.....	26
表4-1	新北市三芝區社區發展協會會員人數.....	27
表4-2	新北市三芝區推行社區發展工作成果.....	28
表4-3	新北市三芝區社會福利及救濟概況.....	29
表4-4	新北市三芝區輔導市民以工代賑臨時工作概況.....	30
表4-5	新北市三芝區低收入戶人口.....	31~32

表4-6	新北市三芝區辦理急難救助概況.....	33
表4-7	新北市三芝區遭受災害救助情形.....	34
表4-8	新北市三芝區身心障礙人口一覽表.....	35
表5-1	新北市三芝區鄰里工程施工概況.....	36
表5-2	新北市三芝區鄰里公園概況.....	37
表5-3	新北市三芝區耕地面積及農業戶口.....	38
表5-4	新北市三芝區米穀種植面積及產量.....	38
表5-5	新北市三芝區園藝作物種植面積及產量.....	39
表5-6	新北市三芝區普通及特種作物種植面積及產量.....	40
表5-7	新北市三芝區家畜家禽頭數.....	41
表6-1	新北市三芝區服兵役役男列級家屬各項慰、補助費發放情形..	42
表6-2	新北市三芝區服兵役役男列級家屬安家生活扶助費發放情形..	43
表7-1	新北市三芝區神壇、寺廟、財團法人寺廟一覽表.....	44~45
表7-2	新北市三芝區聚會所、財團法人教會一覽表.....	46
表7-3	新北市三芝區宗教團體興辦公益慈善及社會教化事業概況....	47

圖目次

圖1-1	新北市三芝區里界行政區域圖.....	4
------	--------------------	---

壹、一般概況



壹、一般概況

一、本區沿革

三芝早期是臺灣北部「平埔族」中「凱達格蘭族」分佈地區，本區早期稱「小雞籠社」，此名稱最早出現於康熙三十六年郁永河所撰之「裨海紀遊」一書中，後因「雞籠」二字不雅，於光緒元年改為「基隆」，本區即改稱「小基隆」，名稱沿用至今。

「三芝」一名則與芝蘭堡、芝蘭三堡有密切關係，清雍正元年設淡水廳，本區隸屬芝蘭堡境域。光緒十三年，臺灣正式建省，臺北府淡水縣下設十堡，本區轄屬芝蘭三堡（即今之淡水區、三芝區、石門區）。日據時期地方行政區改為州、郡、街、庄，而原芝蘭三堡之「芝」與「三」倒換而成「三芝」庄，光復後將「三芝庄」改為「三芝鄉」。

二、本區概況

(一)地理與交通

本區西臨台灣海峽，東北邊與本市石門區、金山區毗鄰，西南邊與淡水區相接，南邊以大屯山脈和臺北市北投區分界，本區河流均導源於大屯山脈，向西北流注入海。全區總面積約66平方公里，東西寬約18公里，南北長約13公里。區境面積在全新北市二十九個行政區中居第十二位，所佔比例為3.21%。

本區主要交通沿海岸線延伸，以台二線連接淡水、石門，臺北市北投區則沿101線及八拉卡公路穿越陽明山後即可進入本區。本區在行政區域劃分分為八賢、埔頭、古庄、新庄、埔坪、茂長、橫山、錫板、後厝、福德、圓山、店子及興華，共13里。



(二)人文風情與工商特色

本區之氣候特性大略為年均溫略低，年溫差較大，介於冬雨型的基隆與夏雨型的臺北之間，冬天天氣狀況和東北區類同，偶有霪雨現象。本區沿海，冬季吹東北風、北風，海風凌厲，多為陰有雨的天氣，夏季吹西風、東南風。

全區戶數九千餘戶，人口數為2萬3,000多人，男性略多於女性。居民大多務農為生，民風純樸。由於本區境內工商業並不發達，居民皆往鄰近淡水、臺北市等地就業，故居民結構以老、幼人口為主。因

本地居民以農業為主要生計，為了利用坡地及兼顧水土保持，大多實施等高作物耕作，多為梯田，主要農產有西瓜、茭白筍、箭竹筍、地瓜、山藥、香菇等，質優價廉，深獲消費者喜愛。

本區山間道路兩旁遍植櫻花16,000餘株，春節前後滿山遍野櫻花盛開，風景美不勝收，另有著名景點：淺水灣芝蘭公園、李天祿布袋戲文物館、八連溪休閒步道、三芝遊客中心暨名人文物館、橫山梯田（亦為臺北赤蛙棲息地）、三生步道、油桐花步道、源興居、大屯山自然公園、小基隆福成宮（係本區居民信仰中心、供奉媽祖娘娘）等處。

(三)文教組織與宗教發展

本區境內原只設有國中1所，即三芝國民中學，及三芝國小、興華國小及橫山國小，等3所小學，民國95年後陸續增加了1所專科(馬偕護理專科學校)、1所大學(馬偕醫學院)，豐富了本區教育資源。

在宗教方面，本區現有教堂、寺廟、神壇共26所，多元的宗教信仰提供居民心靈上的慰藉及寄託。區內宗教團體多以佛教及道教為主，著名的廟宇有智成忠義宮(供奉關聖帝君)、三芝小基隆福成宮(供奉媽祖娘娘)、八仙宮、屏山天元宮...等。

貳、展 望

近年來，國人對休閒旅遊活動日益重視，田野休閒旅遊蓄勢待發；本區位於臺北都會區之近郊，屬北海岸風景特定區範圍內，依山面海，環境優美，造訪本區之遊客日益增多，如何利用本區既有的基礎與天然條件，整合各單位力量發展生態旅遊休閒農業，是我們努力的目標。

升格改制後相關的工作經緯萬端，本所積極提升同仁的工作效能，因應升格的體制，本區人口老化且普遍經濟條件較為不足，結合市府及各方的資源，作為提升年長者及弱勢族群的照護，亦是本所的施政重點。

新北市的蛻變持續進行，面對的挑戰接踵而來，本所同仁同心協力全力執行市政政策，打造本區成為幸福、宜居的好所在。

三芝區行政區域圖



圖1-1 新北市三芝區行政區域圖

1-1 新北市三芝區已登記公私有土地筆數面積

中華民國102年底

面積單位：公頃

項目 公私有別	已登記土地面積(公頃)	已登記土地筆數(筆)
總 計	6,432.612988	29,123
公 有	1,861.407931	4,271
私 有	4,476.527957	24,425
公 私 共 有	94.677100	427

資料來源：依據各地政事務所土地登記簿資料彙編

1-2 新北市三芝區各里鄰戶口數

中華民國102年底

單位：人

里 別	面 積 (平方公里)	鄰 數 (鄰)	戶 數 (戶)	人 口 數 (人)		
				合 計	男	女
總 計	65.9809	254	9,197	23,464	12,093	11,371
八 賢 里	2.1019	10	155	400	2231	177
埔 頭 里	2.8300	42	2,066	5,463	2,654	2,809
古 庄 里	3.8080	19	472	1,135	618	517
新 庄 里	3.7300	12	358	1,014	545	469
埔 坪 里	3.6450	35	2,918	7,518	3,772	3,746
茂 長 里	2.0490	9	283	665	347	318
橫 山 里	7.9900	19	235	605	350	255
錫 板 里	4.9500	17	299	835	489	346
後 厝 里	6.1700	27	1,052	2,208	1,127	1,081
福 德 里	5.7200	18	348	892	452	440
圓 山 里	9.4600	12	224	644	370	274
店 子 里	7.4200	14	261	702	388	314
興 華 里	6.1070	20	526	1,383	758	625

資料來源：本所民政災防課

1-3 新北市三芝區現住人口之年齡分配

中華民國102年底

單位：人

性別	總計	0-4歲	5-9歲	10-14歲	15-19歲	20-24歲	25-29歲	30-34歲	35-39歲	40-44歲	45-49歲	50-54歲	55-59歲	60-64歲	65歲以上
總計	23,464	742	850	1,243	1,678	1,696	1,502	1,740	1,662	1,862	2,067	2,036	1,838	1,465	3,083
男	12,093	396	424	639	888	903	798	863	886	944	1,067	1,065	962	753	1,505
女	11,371	346	426	604	790	793	704	877	776	918	1,000	971	876	712	1,578

資料來源：依據新北市三芝區戶政事務所-人口統計資料彙整

1-4 新北市三芝區現住人口之教育程度

中華民國102年底

單位：人

性 別	總 計	識 字 者																				不 識 字	
		合 計	研究所		大學 (含獨立學院)		專科					高中		高職		國(初)中		初職		小學			自 修
							二、三 年制		五年制		前 三 年												
			畢 業	肄 業	畢 業	肄 業	畢 業	肄 業	畢 業	肄 業		畢 業	肄 業	畢 業	肄 業	畢 業	肄 業	畢 業	肄 業	畢 業	肄 業		
總 計	20,629	19,909	431	181	2,364	1,308	953	244	670	61	165	1,274	578	3,655	1,054	3,716	320	8	6	2,412	369	140	720
男	10,634	10,469	269	103	1,162	685	452	116	374	34	69	682	316	1,875	629	2,071	177	3	6	1,197	160	89	165
女	9,995	9,440	162	78	1,202	623	501	128	296	27	96	592	262	1,780	425	1,645	143	5	-	1,215	209	51	555

資料來源：依據新北市三芝區戶政事務所-人口統計資料彙整

1-5 新北市三芝區現住人口之婚姻狀況

中華民國102年底

單位：人

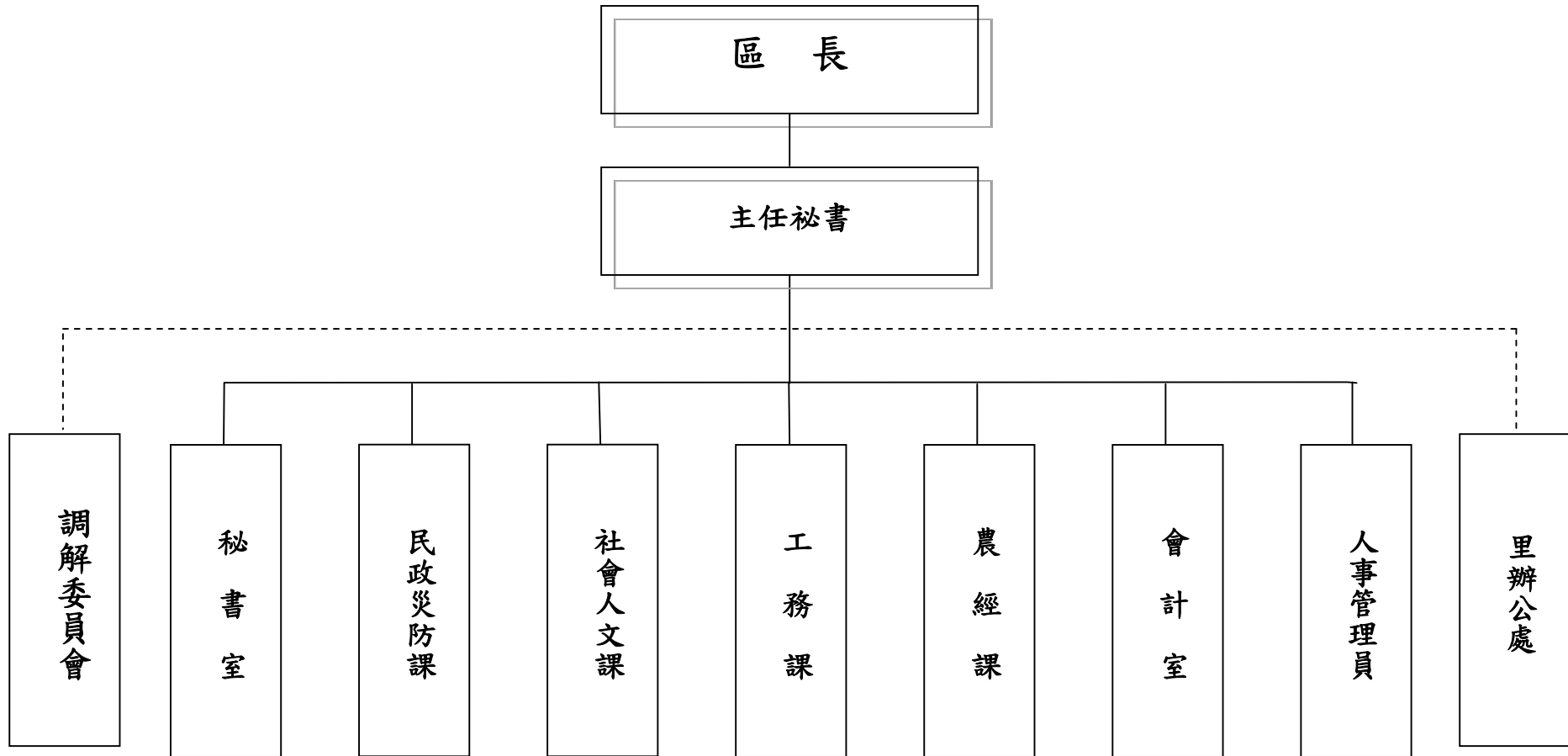
性 別	總 計	合 計	未 婚	有 配 偶	離 婚	喪 偶
總 計	23,464	23,464	9,793	10,430	1,798	1,443
男	12,093	12,093	5,378	5,491	931	293
女	11,371	11,371	4,415	4,939	867	1,150

資料來源：依據新北市三芝區戶政事務所-人口統計資料彙整

貳、行政



2-1 新北市三芝區公所組織系統表
中華民國102年底



資料來源：本所人事管理員

附註：(1)無副區長免填。(2)組織表依實際情形編製。

2-2 新北市三芝區公所編制及現有員額(1)
中華民國102年底

單位：人

職稱別	職等	合計		秘書室		民政災防課		社會人文課		農經課		工務課		會計室		人事管理員	
		編	現	編	現	編	現	編	現	編	現	編	現	編	現	編	現
		制	有	制	有	制	有	制	有	制	有	制	有	制	有	制	有
總計		42	37	9	8	15	14	6	6	5	5	4	2	2	1	1	1
區長	薦任9等	1	1	1	1	-	-	-	-	-	-	-	-	-	-	-	-
副區長		-	-	-	-	-	-	-	-	-	-	-	-	-	-	-	-
主任秘書	薦任8-9等	1	1	1	1	-	-	-	-	-	-	-	-	-	-	-	-
調解會秘書		-	-	-	-	-	-	-	-	-	-	-	-	-	-	-	-
秘書		-	-	-	-	-	-	-	-	-	-	-	-	-	-	-	-
視導		-	-	-	-	-	-	-	-	-	-	-	-	-	-	-	-
課長 (室主任)	委任5等 或薦任7-8等	7	6	1	-	1	1	1	1	1	1	1	1	1	1	1	1
技士	委任5等 或薦任6-7等	3	1	-	-	-	-	-	-	1	1	2	-	-	-	-	-
課員 (佐助理員)	委任第4-5等 或薦任6-7等	17	17	5	5	7	7	4	4	-	-	1	1	-	-	-	-
技佐	委任4-5等 或薦任6等	1	1	-	-	-	-	-	-	1	1	-	-	-	-	-	-
辦事員	委任3-5等	3	2	-	-	-	-	1	1	1	1	-	-	1	-	-	-
書記 (雇員)	委任1-3等	2	2	1	1	-	-	-	-	1	1	-	-	-	-	-	-
里幹事	委任4-5等 或薦任6等	7	6	-	-	7	6	-	-	-	-	-	-	-	-	-	-
其他		-	-	-	-	-	-	-	-	-	-	-	-	-	-	-	-

資料來源：本所人事管理員

附註：(1)本區本年底有技工1人，工友2人，駕駛0人，駐衛警0人。

(2)區長、副區長、主任秘書、調查會秘書、秘書、視導列於秘書室。

2-3 新北市三芝區公所現有職員人數—按教育程度分(1)

中華民國102年底

單位：人

項 目 別	總 計	研 究 所			大 學 業 畢 業	專 科 業 畢 業	高 中 (職) 畢 業	國 (初) 中 以 下
		合 計	博 士	碩 士				
總 計	37	5	-	5	16	8	8	-
男	10	3	-	3	4	-	3	-
女	27	2	-	2	12	8	5	-
政 務 人 員	1	-	-	-	1	-	-	-
男	1	-	-	-	1	-	-	-
女	-	-	-	-	-	-	-	-
民 選 機 關 首 長	-	-	-	-	-	-	-	-
男	-	-	-	-	-	-	-	-
女	-	-	-	-	-	-	-	-
簡 薦 委 任 (派) 人 員 (含 雇 員)	36	5	-	5	15	8	8	-
簡 任 (派)	-	-	-	-	-	-	-	-
男	-	-	-	-	-	-	-	-
女	-	-	-	-	-	-	-	-
薦 任 (派)	12	3	-	3	6	1	2	-
男	5	2	-	2	2	-	1	-
女	7	1	-	1	4	1	1	-
委 任 (派)	24	2	-	2	9	7	6	-
男	4	1	-	1	1	-	2	-
女	20	1	-	1	8	7	4	-
聘 任	-	-	-	-	-	-	-	-
男	-	-	-	-	-	-	-	-
女	-	-	-	-	-	-	-	-
醫 事 人 員	-	-	-	-	-	-	-	-
男	-	-	-	-	-	-	-	-
女	-	-	-	-	-	-	-	-
雇 員	-	-	-	-	-	-	-	-
男	-	-	-	-	-	-	-	-
女	-	-	-	-	-	-	-	-
警 察 (消 防) 人 員	-	-	-	-	-	-	-	-
警 監	-	-	-	-	-	-	-	-
男	-	-	-	-	-	-	-	-
女	-	-	-	-	-	-	-	-
警 正	-	-	-	-	-	-	-	-
男	-	-	-	-	-	-	-	-
女	-	-	-	-	-	-	-	-
警 佐	-	-	-	-	-	-	-	-
男	-	-	-	-	-	-	-	-
女	-	-	-	-	-	-	-	-

資料來源：本所人事管理員

附 註：(1)請依人事處行政機關人事業務查報表資料填報。

2-4 新北市三芝區公所現有職員人數—按考試及格別分(1)
中華民國102年底

單位：人

項 目 別	總計	考 試 及 格 種 類(2)							依其他法 令 進 用
		合 計	高 等 考 試	普 通 考 試	初 等 考 試	特 種 考 試	升 等 考 試	其 他 考 試	
總 計	37	36	3	4	-	12	17	-	1
男	9	8	2	-	-	5	1	-	1
女	28	28	1	4	-	7	16	-	-
政 務 人 員	1	1	-	-	-	1	-	-	-
男	1	1	-	-	-	1	-	-	-
女	-	-	-	-	-	-	-	-	-
民 選 機 關 首 長	-	-	-	-	-	-	-	-	-
男	-	-	-	-	-	-	-	-	-
女	-	-	-	-	-	-	-	-	-
簡 薦 委 任(派)人 員(含 雇 員)	36	35	3	4	-	11	17	-	1
簡 任(派)	-	-	-	-	-	-	-	-	-
男	-	-	-	-	-	-	-	-	-
女	-	-	-	-	-	-	-	-	-
薦 任(派)	13	12	3	2	-	4	3	-	1
男	5	4	2	-	-	1	1	-	1
女	8	8	1	2	-	3	2	-	-
委 任(派)	23	23	-	2	-	7	14	-	-
男	3	3	-	-	-	3	-	-	1
女	20	20	-	2	-	4	14	-	-
聘 任	-	-	-	-	-	-	-	-	-
男	-	-	-	-	-	-	-	-	-
女	-	-	-	-	-	-	-	-	-
醫 事 人 員	-	-	-	-	-	-	-	-	-
男	-	-	-	-	-	-	-	-	-
女	-	-	-	-	-	-	-	-	-
雇 員	-	-	-	-	-	-	-	-	-
男	-	-	-	-	-	-	-	-	-
女	-	-	-	-	-	-	-	-	-
警 察 (消 防) 人 員	-	-	-	-	-	-	-	-	-
警 監	-	-	-	-	-	-	-	-	-
男	-	-	-	-	-	-	-	-	-
女	-	-	-	-	-	-	-	-	-
警 正	-	-	-	-	-	-	-	-	-
男	-	-	-	-	-	-	-	-	-
女	-	-	-	-	-	-	-	-	-
警 佐	-	-	-	-	-	-	-	-	-
男	-	-	-	-	-	-	-	-	-
女	-	-	-	-	-	-	-	-	-

資料來源：本所人事管理員

附 註：(1)請依人事處行政機關人事業務查報表資料填報。

(2)考試係指應考選機關舉辦之各類考試及格並取得及格證書者，無考試及格資格者，請填「依其他法令進用」欄。

2-5 新北市三芝區公所現有職員人數—按年齡分(1)

中華民國102底

單位：人

項 目 別	總計	24 歲以 下	25- 29 歲	30- 34 歲	35- 39 歲	40- 44 歲	45- 49 歲	50- 54 歲	55- 59 歲	60- 64 歲	65 歲以 上
總 計	37	1	4	3	1	5	7	7	9	-	-
男	10	1	2	-	-	1	3	1	2	-	-
女	27	-	2	3	1	4	4	6	7	-	-
政 務 人 員	1	-	-	-	-	-	-	-	1	-	-
男	1	-	-	-	-	-	-	-	1	-	-
女	-	-	-	-	-	-	-	-	-	-	-
民 選 機 關 首 長	-	-	-	-	-	-	-	-	-	-	-
男	-	-	-	-	-	-	-	-	-	-	-
女	-	-	-	-	-	-	-	-	-	-	-
簡薦委任(派)人員(含雇員)	36	1	4	3	1	5	7	7	8	-	-
簡 任(派)	-	-	-	-	-	-	-	-	-	-	-
男	-	-	-	-	-	-	-	-	-	-	-
女	-	-	-	-	-	-	-	-	-	-	-
薦 任(派)	13	-	1	-	-	2	4	4	2	-	-
男	5	-	-	-	-	1	2	1	1	-	-
女	8	-	1	-	-	1	2	3	1	-	-
委 任(派)	23	1	3	3	1	3	3	3	6	-	-
男	4	1	2	-	-	-	1	-	-	-	-
女	19	-	1	3	1	3	2	3	6	-	-
聘 任	-	-	-	-	-	-	-	-	-	-	-
男	-	-	-	-	-	-	-	-	-	-	-
女	-	-	-	-	-	-	-	-	-	-	-
醫 事 人 員	-	-	-	-	-	-	-	-	-	-	-
男	-	-	-	-	-	-	-	-	-	-	-
女	-	-	-	-	-	-	-	-	-	-	-
雇 員	-	-	-	-	-	-	-	-	-	-	-
男	-	-	-	-	-	-	-	-	-	-	-
女	-	-	-	-	-	-	-	-	-	-	-
警 察 (消 防) 人 員	-	-	-	-	-	-	-	-	-	-	-
警 監	-	-	-	-	-	-	-	-	-	-	-
男	-	-	-	-	-	-	-	-	-	-	-
女	-	-	-	-	-	-	-	-	-	-	-
警 正	-	-	-	-	-	-	-	-	-	-	-
男	-	-	-	-	-	-	-	-	-	-	-
女	-	-	-	-	-	-	-	-	-	-	-
警 佐	-	-	-	-	-	-	-	-	-	-	-
男	-	-	-	-	-	-	-	-	-	-	-
女	-	-	-	-	-	-	-	-	-	-	-

資料來源：本所人事管理員

附 註：(1)請依人事處行政機關人事業務查報表資料填報。

2-6 新北市三芝區公所經費預決算數額--按工作計畫別分
中華民國102年底

單位：元

科 目	本年度預算數 (102年度)	上 年 度 (101年度)		本年度與上年度預算比較	
		預 算 數	決 算 數	增 減 數	增減率(%)
總 計	207,444,250	224,874,900	200,577,932	-17,430,650	-7.75%
區政業務	227,044,250	224,474,900	200,577,932	-17,430,650	-7.77%
一般行政	57,560,750	60,401,000	52,961,206	-2,840,250	-4.70%
民政業務	58,554,000	60,404,900	54,680,696	-1,850,900	-3.06%
役政及防災業務	658,000	670,000	556,323	-12,000	-1.79%
農漁業務	1,520,000	1,491,000	921,958	29,000	1.95%
水利業務	1,921,000	6,367,000	5,157,512	-4,446,000	-69.83%
交通業務	1,089,000	1,779,000	1,248,472	-690,000	-38.79%
觀光經濟	2,655,500	1,597,000	729,687	1,058,500	66.28%
社會文化	5,536,000	4,837,000	3,956,699	699,000	14.45%
道路及公園業務	25,057,000	30,066,000	26,226,496	-5,009,000	-16.66%
建築及設備	52,493,000	56,862,000	54,138,883	-4,369,000	-7.68%
第一預備金	400,000	400,000	-	-	0.00%
第一預備金 ⁽¹⁾	400,000	400,000	-	-	0.00%

資料來源：本所會計室

附 註：(1)第一預備金預算數為動支後之淨額，決算數請攤至其他工作計畫。

2-7 新北市三芝區公所經費預決算數額--按用途別科目分
中華民國102年底

單位：元

科 目	本 年 度 預 算 數 (102年度)	上 年 度 (101年度)		本 年 度 與 上 年 度 預 算 比 較	
		預 算 數	決 算 數	增 減 數	增 減 率 (%)
總 計	207,444,250	224,874,900	200,577,932	-17,430,650	-7.75%
人 事 費	39,820,050	42,758,000	36,681,531	-2,937,950	-6.87%
業 務 費	81,842,200	92,395,900	77,910,705	-10,553,400	-11.42%
獎補助及損 失(經常門)	32,889,000	34,956,000	31,846,813	-2,067,000	-5.91%
債 務 費	-	-	-	-	0.00%
預 備 金	400,000	400,000	-	-	0.00%
設 備 及 投 資	52,493,000	54,365,000	54,138,883	1,872,000	-3.44%
獎補助及損 失(資本門)	-	-	-	-	0.00%

資料來源：本所會計室

2-8 新北市三芝區調解業務概況表
中華民國102年

單位：件

件數		民 事 案 件									刑 事 案 件						
		合	債	租	物	親	繼	商	營	其	合	妨	妨	傷	妨	竊	其
調解事 件種類		計	務	賃	權	屬	承	事	程	他	計	化	庭	壞	密	欺	他
受 理	合 計	40	6	4	30	-	-	-	-	-	46	-	-	45	1	-	-
	去 年 結	-	-	-	-	-	-	-	-	-	-	-	-	-	-	-	-
	新 收	40	6	4	30	-	-	-	-	-	46	-	-	45	1	-	-
調 解 成 立		11	2	-	9	-	-	-	-	-	24	-	-	24	-	-	-
調 解 不 成 立	不 到 場	2	1	-	1	-	-	-	-	-	-	-	-	-	-	-	-
	其 他	27	3	-	20	-	-	-	-	-	22	-	-	21	1	-	-
撤 回 或 駁 回		-	-	4	-	-	-	-	-	-	-	-	-	-	-	-	-
法 院 已 核 定		11	2	-	9	-	-	-	-	-	24	-	-	24	-	-	-
法 院 不 予 核 定		-	-	-	-	-	-	-	-	-	-	-	-	-	-	-	-
今 年 未 結		-	-	-	-	-	-	-	-	-	-	-	-	-	-	-	-
調 解 成 立 (%)		28%	33%	-	30%	-	-	-	-	-	52%	-	-	53%	0%	-	-

資料來源：本所民政災防課

參、民 政



3-2 新北市三芝區鄰長遴聘概況

中華民國102年底

單位：鄰；人

里別	里內現有鄰數	年底鄰長人數			未遴聘鄰數	本年異動(解遴聘)鄰長數		
		合計	男	女		合計	男	女
總計	254	253	184	69	1	23	10	13
八賢里	10	10	8	2	-	1	-	1
埔頭里	42	42	31	11	-	-	-	-
古庄里	19	19	13	6	-	1	-	-
新庄里	12	12	8	4	-	2	-	2
埔坪里	35	35	23	12	-	2	1	2
茂長里	9	8	3	5	1	3	1	2
橫山里	19	19	15	4	-	1	1	-
錫板里	17	17	13	4	-	1	-	1
後厝里	27	27	22	5	-	2	2	-
福德里	18	18	13	5	-	3	3	-
圓山里	12	12	10	2	-	3	2	1
店子里	14	14	12	2	-	1	1	-
興華里	20	20	13	7	-	3	-	3
					-			
					-			
					-			

資料來源：本所民政災防課

3-3 新北市三芝區里民大會出席情形及建議案件數

中華民國102年

單位：件

里別	會期時間	轄區總人數	里民人數出席率%	建議案件(件)													執行情形(件)						
				合計	民政	財政	建設	教育	工務	社會	警政	衛生	地政	環保	都市發展	自來水	其他	A級已依案執行	B級正依案執行	C級計畫執行	D級無法辦理	E級尚未答覆	
總計		2,208	150 6.79%	9	-	-	-	-	5	-	-	2	-	-	-	-	2	6	2	-	1	-	
後厝里	10 2.9 .25	2,208	150 6.79%	9	-	-	-	-	5	-	-	2	-	-	-	-	2	6	2	-	1	-	
里																							
里																							
里																							
里																							
里																							
里																							
里																							
里																							
里																							
里																							

資料來源：本所民政防災課

3-4 新北市三芝區改善市容查報有關案件執行情形

中華民國102年

單位：件

查報事項 區分(1)	總計	一、 堤防等公共設施之損壞事項。 道路、水溝、下水道、橋樑、河川、	二、 及扶正事項。 公園、綠地、行道樹等之維護、修剪	三、 廢棄物、廢土、水溝、下水道、公廁 等之清理維護事項	四、 違規廣告物查報事項	五、 交通號誌事項 交通號(標)誌、標線之修復及移除廢棄	六、 門牌、街道巷弄名牌之維護事項	七、 復事項 路燈、水電、電信、瓦斯設施之損壞修	八、 競選廣告物之改善、移除事項	九、 路霸檢舉通報事項	十、 其他有礙市容觀瞻及妨害公共安全事項
總計	1,188	-	92	-	-	-	-	1,096	-	-	-
查報	92	-	92	-	-	-	-	-	-	-	-
收件	1,096	-	-	-	-	-	-	1,096	-	-	-
移文	-	-	-	-	-	-	-	-	-	-	-
短期計畫	-	-	-	-	-	-	-	-	-	-	-
長期計畫	-	-	-	-	-	-	-	-	-	-	-
無法辦理	-	-	-	-	-	-	-	-	-	-	-
完工	1,188	-	92	-	-	-	-	1,096	-	-	-
查驗未過	-	-	-	-	-	-	-	-	-	-	-
查驗未行	-	-	-	-	-	-	-	-	-	-	-
結案	1,188	-	92	-	-	-	-	1,096	-	-	-

資料來源：本所工務課、農經課

附註：(1)待改分 0 件；改列非市容查報 0 件；轉府外單位 0 件。

3-5 新北市三芝區鄰長異動概況

中華民國102年

單位：鄰；人

月底別	現有鄰數	當月底實有鄰長數	當月底實有鄰長數與現有鄰數不符原因						當月行政區域調整增加鄰數	備註
			合計	空鄰	遷出未補聘	死亡未補聘	任期屆滿未遴聘	其他		
1月底	254	253	1	1	-	-	-	-	-	
2月底	254	253	1	1	-	-	-	-	-	
3月底	254	253	1	1	-	-	-	-	-	
4月底	254	253	1	1	-	-	-	-	-	
5月底	254	253	1	1	-	-	-	-	-	
6月底	254	253	1	1	-	-	-	-	-	
7月底	254	253	1	1	-	-	-	-	-	
8月底	254	253	1	1	-	-	-	-	-	
9月底	254	253	1	1	-	-	-	-	-	
10月底	254	253	1	1	-	-	-	-	-	
11月底	254	253	1	1	-	-	-	-	-	
12月底	254	253	1	1	-	-	-	-	-	

資料來源：本所民政災防課

3-6 新北市三芝區各級學校(1)一覽表

中華民國102年底

學 校 名 稱	現 任 校 長	所 在 里	地 址
私立馬偕醫學院	魏耀輝	古庄里	中正路3段46號
私立馬偕醫護管理專科學校	陳漢湘	古庄里	中正路3段42號
市立三芝國民中學	曾靜悅	埔坪里	淡金路1段38號
市立三芝國民小學	張文斌	埔頭里	育英街22號
市立三芝國民小學附設幼兒園	張文斌	埔頭里	育英街22號
市立橫山國民小學	陳志哲	橫山里	大坑86號
市立興華國民小學	李烟長	興華里	興華里5號
市立興華國民小學附設幼兒園	李烟長	興華里	興華里5號
新北市立三芝幼兒園	江明德	埔頭里	中山路1段32號
私立智成幼兒園	張牡丹	埔坪里	智成街5號2樓
私立幼親幼兒園	陳麗玉	埔頭里	公正街60號2樓
私立三芝幼兒園	廖麗琴	埔頭里	長安街59號
私立敦品幼兒園	王淑容	埔頭里	中山路1段39號
私立芝柏幼兒園	黃瑞齡	茂長里	觀海街1號

資料來源：本所民政災防課

附註：(1)包括各級公私立學校及幼兒園。

3-6 新北市三芝區各級學校(1)一覽表(續)

中華民國102年底

單位：所

設立別	總計	大學	專科	高級職業學校	高級中學	完全中學	國民中學	國民小學	幼兒園
總計	14	1	1	-	-	-	1	3	8
國立	-	-	-	-	-	-	-	-	-
市立	7	-	-	-	-	-	1	3	3
私立	7	1	1	-	-	-	-	-	5

資料來源：本所民政災防課

3-7 新北市三芝區體育活動概況

中華民國102年

單位：隊、人、次

活動名稱	本 年			上 年			本年較上年參加人數增減百分比(%)
	次 數 (次)	參加隊數 (隊)	參加人數 (人)	次 數 (次)	參加隊數 (隊)	參加人數 (人)	
私立馬偕護專 (籃球賽)	1	18	252	2	20	270	-6.67%
私立馬偕護專 (拔河賽)	1	5	110	1	1	162	-32.10%
私立馬偕護專 (運動舒壓)	2	2	560	2	2	550	1.82%
私立馬偕醫學院 (校慶運動會)	1	3	210	1	3	200	5.00%
市立三芝國民中學 (校慶運動會)	1	-	1,500	1	60	1,460	2.74%
市立三芝國民小學 (趣味競賽)	1	27	810	1	27	810	0.00%
市立三芝國民小學 (五年級拔河比賽)	1	7	210	1	9	270	-22.22%
市立三芝國民小學 (六年級拔河比賽)	1	8	240	1	10	300	-20.00%
市立橫山國民小學 (活力百分百活動)	1	8	120	1	6	89	34.83%
市立興華國民小學 (櫻花餐宴運動會)	1	5	200	1	3	150	33.33%
市立興華國民小學 (鐵馬挑戰賽)	1	2	50	1	2	45	11.11%
三芝桌球協會 (會外賽)	2	16	200	2	16	200	0.00%
三芝桌球協會 (會內賽)	12	-	26	12	-	20	30.00%
三芝體育會 (體育會健行活動)	1	-	1,500	1	-	1,100	36.36%
三芝體育會 (萬金石馬拉松比賽)	1	1	40	1	1	40	0.00%

資料來源：本所民政災防課

3-8 新北市三芝區維護市容會報決議案件辦理情形

中華民國102年底

單位：件

總計	總計	合計	A 級 已依案執 行完成	B 級 正依案 執行	C 級 計畫執行	D 級 無法執行
總計	-	-	-	-	-	-
區內違建屢拆屢建之查 察處理事項	-	-	-	-	-	-
區內環境衛生之整理及 公共衛生之改進事項	-	-	-	-	-	-
區內違章攤販之取締事 項	-	-	-	-	-	-
區內市場管理及清潔事 項	-	-	-	-	-	-
區內路燈、花木及綠地 之維護事項	-	-	-	-	-	-
區內交通設施（標誌、 標線、號誌及單行道 等）之建議事項	-	-	-	-	-	-
區內街弄巷道及側溝之 整修維護及建議事項	-	-	-	-	-	-
查報改善市容及增進市 民福祉，內容牽涉本區 有關單位急待處理事項	-	-	-	-	-	-
其他有關區內維護市容 事項	-	-	-	-	-	-

資料來源：本所民政防災課、工務課

肆、社 會



4-1 新北市三芝區社區發展協會會員人數

中華民國102年底

單位：人

社 區 名 稱	成 立 時 間		所 在 里	會 員(人)		
	年	月		合 計	男	女
總 計				968	570	398
新北市三芝區福成社區發展協會	82	6	埔頭里	261	121	140
新北市三芝區三和社區發展協會	82	6	新庄里	120	71	49
新北市三芝區芝蘭社區發展協會	82	8	後厝里	125	68	57
新北市三芝區共榮社區發展協會	83	5	八賢里	134	86	48
新北市三芝區安康社區發展協會	82	6	福德里	123	100	23
新北市三芝區有恆社區發展協會	82	8	橫山里	83	53	30
新北市三芝區樂天社區發展協會	82	7	興華里	122	71	51

資料來源：本所社會人文課

4-2 新北市三芝區推行社區發展工作成果

中華民國102年

單位：人、元

社區發展協會名稱 (1)	社區戶數 (戶)	社區人口數 (人)	參加社區發展協會人數 (人)	現有設置社區基金 (個)	實際使用經費(元)			社區建設主要項目												
					合計	政府補助款	社區自籌款	社區活動中心			辦理社區幹部訓練 (人次)	辦理社區觀摩 (人次)	長壽俱樂部 (處)	媽媽教室 (班)	守望相助隊之設置 (隊)	志願服務團隊 (隊)	社區圖書室 (處)	民俗藝文康樂班隊 (隊)	社區刊物 (期)	其他 (請以文字詳敘工作項目)
								原建	新建	修擴建										
總計	9,175	23,478	968	7	1,566,146	1,050,000	516,146	3	-	-	-	379	-	-	-	2	-	-	-	-
福成	4,871	12,687	261	1	304,665	200,000	104,665	1	-	-	-	80	-	-	-	1	-	-	-	-
三和	824	2,138	120	1	226,530	150,000	76,530	1	-	-	-	-	-	-	-	-	-	-	-	-
芝蘭	1,352	3,050	125	1	234,000	150,000	84,000	1	-	-	-	-	-	-	-	-	-	-	-	-
共榮	249	694	134	1	206,568	150,000	56,568	-	-	-	-	72	-	-	-	-	-	-	-	-
安康	575	1,544	123	1	241,609	150,000	91,609	-	-	-	-	122	-	-	-	-	-	-	-	-
有恆	518	1,278	83	1	133,500	100,000	33,500	-	-	-	-	-	-	-	-	-	-	-	-	-
樂天	786	2,087	122	1	219,274	150,000	69,274	-	-	-	-	105	-	-	-	1	-	-	-	-

資料來源：依據轄內已成立社區發展協會之工作成果所報資料彙編及社會人文課。

附註：不同社區發展協會隸屬同一社區，其社區戶數及社區人口數相同。

4-3 新北市三芝區社會福利及救濟概況

中華民國102年

單位：人次；元

季 別	中低收入老人生活津貼	低收入戶 喪葬補助		身心障礙者 生活補助		身心障礙者 托育養護補助		身心障礙者生活輔助器具補助		急難救助		其 他		
	申請人次	發放人次	金額	發放人次	金額	發放人次	金額	發放人次	金額	發放人次	金額	現金	實物	衣服
總 計	21	2	60,000	4,170	20,918,500	627	9,706,200	27	438,300	10	63,000	-	-	-
第 1 季 (自 1 月 至 3 月)	10	1	30,000	953	4,642,500	156	2,413,800	7	151,600	2	18,000	-	-	-
第 2 季 (自 4 月 至 6 月)	1	1	30,000	1,031	5,429,500	156	2,413,800	4	65,200	4	5,000	-	-	-
第 3 季 (自 7 月 至 9 月)	7	-	-	1,074	5,375,000	156	2,413,800	8	98,500	1	10,000	-	-	-
第 4 季 (自 10 月至 12 月)	3	-	-	1,112	5,471,500	159	2,464,800	8	123,000	3	30,000	-	-	-

資料來源：本所社會人文課

4-4 新北市三芝區輔導市民以工代賑臨時工作概況

中華民國102年

單位：人、天、元

月 別	登 記 人 數 (人)	社會局 核 配 人 數 (人)	符 合 人 數(人)(人次)			實發工 作人數 (人)	實發工 作天數 (天)	實發代 賑金額 (元)
			合 計	男	女			
總 計	無	-	-	-	-	-	-	-
1 月	-	-	-	-	-	-	-	-
2 月	-	-	-	-	-	-	-	-
3 月	-	-	-	-	-	-	-	-
4 月	-	-	-	-	-	-	-	-
5 月	-	-	-	-	-	-	-	-
6 月	-	-	-	-	-	-	-	-
7 月	-	-	-	-	-	-	-	-
8 月	-	-	-	-	-	-	-	-
9 月	-	-	-	-	-	-	-	-
10 月	-	-	-	-	-	-	-	-
11 月	-	-	-	-	-	-	-	-
12 月	-	-	-	-	-	-	-	-

資料來源：本所社會人文課

4-5 新北市三芝區低收入戶人口

(1)按季別分

中華民國102

單位：戶、人

季 底 別	低 收 入 戶											
	總 計		第 0 款		第 1 款		第 2 款		第 3 款		第 4 款	
	戶 數	人 口 數	戶 數	人 口 數	戶 數	人 口 數	戶 數	人 口 數	戶 數	人 口 數	戶 數	人 口 數
第 1 季底 (3 月底)	132	355	-	-	-	-	11	33	121	322	-	-
第 2 季底 (6 月底)	4	14	-	-	-	-	-	-	4	14	-	-
第 3 季底 (9 月底)	7	19	-	-	-	-	-	-	7	19	-	-
第 4 季底 (12 月底)	2	2	-	-	-	-	-	-	2	2	-	-

資料來源：本所社會人文課

4-5 新北市三芝區低收入戶人口(續)

(2)按里別分

中華民國102年底

單位：戶；人

里別	低 收 入 戶							
	總 計		第 1 款		第 2 款		第 3 款	
	戶數	人口數	戶數	人口數	戶數	人口數	戶數	人口數
總計	145	390	-	-	11	33	134	357
八賢里	2	2	-	-	-	-	2	2
埔頭里	36	107	-	-	-	-	36	107
古庄里	6	19	-	-	1	2	5	25
新庄里	6	14	-	-	1	2	5	12
埔坪里	56	173	-	-	5	20	51	153
茂長里	4	7	-	-	1	4	3	3
橫山里	4	8	-	-	-	-	4	8
錫板里	4	4	-	-	-	-	4	4
後厝里	12	23	-	-	2	3	10	20
福德里	3	7	-	-	-	-	3	7
圓山里	2	7	-	-	1	2	1	5
店子里	5	7	-	-	-	-	5	7
興華里	5	12	-	-	-	-	5	12

資料來源：本所社會人文課

4-6 新北市三芝區辦理急難救助概況

中華民國102年

單位：人、元

項 目		總 計	死亡無力殮葬者	遭受意外傷害或罹患重病致生活陷於困境者	家庭主要生計責任且無法工作致生活陷於困境者	財產或存款未能及時運用致生活陷於困境者	其他遭遇重大變故者	川資突發生困難者	無遺屬與遺產者
總 計	救助人次 (人次)	12	2	4	6	-	-	-	-
	救助金額 (元)	168,000	60,000	38,000	70,000	-	-	-	-
第 1 季 (自 1 月 至 3 月)	救助人次 (人次)	3	1	1	1	-	-	-	-
	救助金額 (元)	48,000	30,000	8,000	10,000	-	-	-	-
第 2 季 (自 4 月 至 6 月)	救助人次 (人次)	5	1	2	2	-	-	-	-
	救助金額 (元)	80,000	30,000	20,000	30,000	-	-	-	-
第 3 季 (自 7 月 至 9 月)	救助人次 (人次)	1	-	-	1	-	-	-	-
	救助金額 (元)	10,000	-	-	10,000	-	-	-	-
第 4 季 (自 10 月 至 12 月)	救助人次 (人次)	3	-	1	2	-	-	-	-
	救助金額 (元)	30,000	-	10,000	20,000	-	-	-	-

資料來源：本所社會人文課

4-7 新北市三芝區遭受災害救助情形

中華民國102年

單位：戶、人、元

災害區域 (里別)	災害種類 (1) (2)	災害發生日期 (年/月/日)	受災人數(人)					住屋毀損 安遷救助		財物受損 影響生計者	救助金額(元)		
			臨時收容災民數	死亡 (含無名屍)	失蹤	重傷	其他	戶	人		戶	合計	現金
總計						1	2		40,000	40,000	-
錫板里	蘇力 颱風	102/07/12	-	-	-	-	-	1	2	-	40,000	40,000	-

資料來源：本所社會人文課

附註：(1)風災須註明颱風名稱。

(2)每發生1次災害填寫1欄資料，同1里如發生2次以上同種類災害，須填報2欄以上資料。

4-8 新北市三芝區身心障礙人口一覽表

中華民國102底

單位：人

類別 程度	總 計	神經系統構造及精神、心智功能	眼、耳及相關構造與感官功能及疼痛	涉及聲音與言語構造及其功能	循環、造血、免疫與呼吸系統構造及其功能	消化、新陳代謝與內分泌系統相關構造及其功能	泌尿與生殖系統相關構造及其功能	神經、肌肉、骨骼移動相關構造及其功能	皮膚與相關構造及其功能	舊制轉換新制暫無法歸類者
總計	1,152	533	153	17	56	42	48	299	4	-
輕度	227	83	14	10	14	22	31	53	-	-
中度	192	93	23	-	5	4	10	57	-	-
重度	378	201	47	6	10	14	70	89	4	-
極重度	355	156	69	1	27	2	-	100	-	-

資料來源：本所社會人文課

伍、經 建



5-1 新北市三芝區鄰里工程施工概況(1)

中華民國102年

里別	件數 (件)	總工程費 (元)	工 程 名 稱																	
			瀝青路面		混凝土路面		瀝青混凝土路面修補		打除混凝土		新建水溝		整修水溝		擋土牆		護欄		其他	
			數量 (m ²)	工程費 (元)	數量 (m ²)	工程費 (元)	數量 (m ²)	工程費 (元)	數量 (m ²)	工程費 (元)	數量 (m)	工程費 (元)	數量 (m)	工程費 (元)	數量 (m)	工程費 (元)	數量 (m)	工程費 (元)	數量 (m)	工程費 (元)
總計	54	26,833,691	3,010	757,252	151	109,172	33,338	16,766,000	50	13,200	448	1,468,905	462	810,829	1,093	3,046,954	213	517,570	-	3,343,809
八賢里	2	762,003	-	-	12	20,700	1,369	330,000	-	-	1	15,321	-	-	145	125,833	-	-	-	270,149
埔頭里	5	2,212,758	-	-	-	-	3,358	1,561,000	21	5,544	-	-	179	264,871	-	-	-	-	-	381,343
古庄里	2	543,217	-	-	4	7,159	583	280,000	-	-	10	63,952	-	-	66	95,564	-	-	-	96,542
新庄里	4	2,991,055	-	-	74	16,312	4,533	2,385,000	8	2,112	53	309,736	-	-	52	119,060	-	-	-	158,835
埔坪里	3	405,925	-	-	-	-	-	-	21	5,544	13	21,032	146	248,624	-	-	-	-	-	130,725
錫板里	8	4,423,987	857	110,000	-	-	3,061	2,484,000	-	-	-	-	-	-	324	808,500	142	333,701	-	687,786
福德里	5	1,648,684	-	-	50	44,940	863	330,000	-	-	-	-	-	-	213	782,596	51	133,629	-	357,519
圓山里	5	1,231,276	64	28,544	-	-	1,556	661,000	-	-	-	-	138	297,334	-	-	-	-	-	244,398
興華里	2	2,558,256	-	-	-	-	4,748	2,020,000	-	-	94	422,409	-	-	-	-	-	-	-	115,847
店子里	2	1,175,666	-	-	12	20,061	486	120,000	-	-	-	-	-	-	115	860,735	-	-	-	174,870
茂長里	4	763,558	683	200,119	-	-	1,053	321,000	-	-	58	188,486	-	-	6	1,894	-	-	-	52,059
後厝里	3	5,267,052	359	111,613	-	-	8,224	4,725,000	-	-	51	30,401	-	-	93	149,450	-	-	-	250,588
橫山里	9	2,850,254	1,047	306,976	-	-	3,504	1,549,000	-	-	169	417,568	-	-	80	103,322	20	50,240	-	423,148

資料來源：本所工務課

附註：(1)包括整建工程及鄰里維護工程。

5-2 新北市三芝區鄰里公園概況

中華民國102年底

單位：平方公尺

公園名稱	所在里別	面積(m ²)	位址	認養情形		園長	認養單位數	認養者性質(1)	備註
				有	否				
兒一公園	埔頭里	2,266	埔頭里公正街		√	葉惠玲	無	無	
兒二公園	埔頭里	1,761	埔頭里長勤街巷內		√	葉惠玲	無	無	
兒三公園	埔坪里	2,533	埔坪里淡金路 2 段 87 巷內		√	謝湄鴻	無	無	

資料來源：本所農經課

附註：(1)認養者性質係指認養者為個人、公司、社團、大樓管理委員會...等。

5-3 新北市三芝區耕地面積及農業戶口

中華民國102底

單位：公頃

類 別	耕 地 面 積 (公頃)					農 戶 數 (戶)						農 家 人 口 (人) (1)					
	合 計	水 田		旱 田		合 計	自 耕 農	半 自 耕 農	佃 農	非 耕 種 農	他 人 委 託 經 營	合 計	自 耕 農	半 自 耕 農	佃 農	非 耕 種 農	他 人 委 託 經 營
		計	兩 期 作	單期作													
				第 1 期 作	第 2 期 作												
總 計	3,542	1,656	1,362	294	-	1,886	-	-	-	-	-	-	-	-	-	-	-

資料來源：本所經建課

附註：(1)農家人口：原則上指在農牧戶內共同居住，並營共同生活之人口，惟因就業經常居住在外，但須提供本人所得50%以上維持農家生活或提供之金額為全戶家計費用50%以上者，及因就學（含失業）經常居住在外，其本人生活費用50%以上由農家提供者亦列為農家人口。

5-4 新北市三芝區米穀種植面積及產量

中華民國102

單位：面積：公頃
產量：公斤

期 別	總 計			梗 稻(1)			硬 秈 稻(1)			梗 糯 稻(1)			秈 糯 稻(1)		
	種 植 面 積	產 量	每 公 頃 平 均 產 量	種 植 面 積	產 量	每 公 頃 平 均 產 量	種 植 面 積	產 量	每 公 頃 平 均 產 量	種 植 面 積	產 量	每 公 頃 平 均 產 量	種 植 面 積	產 量	每 公 頃 平 均 產 量
第 1 期	15.80	80,422	5,090	15.80	80,422	5,090	-	-	-	-	-	-	-	-	-
第 2 期	-	-	-	-	-	-	-	-	-	-	-	-	-	-	-

資料來源：本所農經課

附註：(1)87年栽培稻名稱修正,蓬萊米修正為梗稻;在來米修正為硬秈稻;圓糯米修正為梗糯稻;長糯米修正為秈糯稻。

5-5 新北市三芝區園藝作物種植面積及產量

中華民國102

(1) 蔬 菜 類

單位 { 面積：公頃
產量：公斤

類 別	根 菜 類		莖 菜 類		葉菜及花菜類		果 菜 類	
	種 植 面 積	產 量	種 植 面 積	產 量	種 植 面 積	產 量	種 植 面 積	產 量
總 計	0.30	3,300	114.13	1,179,750	47.49	614,475	48.58	716,592

(2) 果 實 類

類 別	香 蕉		柑 橘		蕃 石 榴		木 瓜	
	種 植 面 積	產 量	種 植 面 積	產 量	種 植 面 積	產 量	種 植 面 積	產 量
總 計	4.04	41,892	5.52	75,180	3.70	40,145	-	-

類 別	鳳 梨		梨		其 他	
	種 植 面 積	產 量	種 植 面 積	產 量	種 植 面 積	產 量
總 計	-	-	1.20	10,560	-	-

資料來源：本所農經課

5-6 新北市三芝區普通及特種作物種植面積及產量

中華民國102年

單位 { 面積：公頃
產量：公斤

類別	甘 藷		高 粱		玉 蜀 黍		生 食 用 甘 蔗	
	種 植 面 積	產 量	種 植 面 積	產 量	種 植 面 積	產 量	種 植 面 積	產 量
總 計	84.28	1,551,888	-	-	12.13	49,068	-	-

類別	茶		落 花 生		香 花 作 物		其 他	
	種 植 面 積	產 量	種 植 面 積	產 量	種 植 面 積	產 量	種 植 面 積	產 量
總 計	3.84	2,381	2.44	3,416	-	-	-	-

資料來源：本所農經課

5-7 新北市鶯歌區家畜家禽頭數

中華民國102年底

單位：頭、隻

類別	家畜						家禽				
	牛	馬	豬	羊	鹿	兔	雞	鴨	鵝	火雞	鴿
總計	140	40	10,194	490	785	98	1,235	-	-	-	-

資料來源：本所農經課

陸、兵 役



6-1 新北市三芝區服兵役役男列級家屬各項慰、補助費發放情形
中華民國102年

單位：件、元

月 別	總計		生育補助金		喪葬補助金		急難救助金								健保補助費		醫療補助費	
	件	金	件	金	件	金	農田流失		房屋倒塌		房屋淹水		死亡或傷重		件	金	件	金
	數 (件)	額 (元)	數 (件)	額 (元)	數 (件)	額 (元)	件	金	件	金	件	金	件	金	數 (件)	額 (元)	數 (件)	額 (元)
總計	3	21,837	-	-	-	-	-	-	-	-	-	-	-	-	-	-	3	21,837
1月	-	-	-	-	-	-	-	-	-	-	-	-	-	-	-	-	-	-
2月	-	-	-	-	-	-	-	-	-	-	-	-	-	-	-	-	-	-
3月	1	7,854	-	-	-	-	-	-	-	-	-	-	-	-	-	-	1	7,854
4月	-	-	-	-	-	-	-	-	-	-	-	-	-	-	-	-	-	-
5月	-	-	-	-	-	-	-	-	-	-	-	-	-	-	-	-	-	-
6月	-	-	-	-	-	-	-	-	-	-	-	-	-	-	-	-	-	-
7月	1	11,443	-	-	-	-	-	-	-	-	-	-	-	-	-	-	1	11,443
8月	-	-	-	-	-	-	-	-	-	-	-	-	-	-	-	-	-	-
9月	1	2,540	-	-	-	-	-	-	-	-	-	-	-	-	-	-	1	2,540
10月	-	-	-	-	-	-	-	-	-	-	-	-	-	-	-	-	-	-
11月	-	-	-	-	-	-	-	-	-	-	-	-	-	-	-	-	-	-
12月	-	-	-	-	-	-	-	-	-	-	-	-	-	-	-	-	-	-

資料來源：本所民政災防課

6-2 新北市三芝區服兵役役男列級家屬安家生活扶助費發放情形

中華民國102年

單位：戶、人、元

項目 月份	總計			一次安家費			生活扶助金		
	戶數 (戶)	人口數 (人)	金額 (元)	戶數 (戶)	人口數 (人)	金額 (元)	戶數 (戶)	人口數 (人)	金額 (元)
總計	15	37	273,240	5	12	91,190	10	25	182,050
1月	2	7	32,550	-	-	-	2	7	32,550
2月	-	-	-	-	-	-	-	-	-
3月	4	4	49,400	2	2	24,700	2	2	24,700
4月	-	-	-	-	-	-	-	-	-
5月	-	-	-	-	-	-	-	-	-
6月	4	12	94,450	1	3	27,900	3	9	66,550
7月	-	-	-	-	-	-	-	-	-
8月	-	-	-	-	-	-	-	-	-
9月	2	4	44,300	-	-	-	2	4	44,300
10月	1	4	24,640	1	4	24,640	-	-	-
11月	-	-	-	-	-	-	-	-	-
12月	2	6	27,900	1	3	13,950	1	3	13,950

資料來源：本所民政災防課

柒、人 文



7-1 新北市三芝區神壇、寺廟、財團法人寺廟一覽表(1)

中華民國102年底

編號	里別	神壇、 寺廟、 財團法人寺廟 名稱	教別	負責人姓名	地 址	電 話	奉 祀 主 神	祭 典 日 期	建 立 日 期
1	新庄里	八仙宮	道	江振裕	三芝區蕃社后 31 號	26360743	李鐵拐	農曆 8 月 25 日	62 年 8 月 22 日
2	新庄里	水口民主 公王宮	道	沈錦鏗	三芝區新庄子 59 號之 3	26364096	民 主 公 王	農曆 1 月 15 日	75 年
3	興華里	車 埕 三清殿宮	道	許時濱	三芝區車埕 62 號	26371408	三 清 道 祖	農曆 3 月 3 日	73 年 4 月 8 日
4	興華里	蓮光寺	佛	陳金英	三芝區車埕 9-1 號	26372047	阿 彌 陀 佛	農曆 11 月 17 日	85 年 1 月
5	興華里	妙宗秀 明 宮	道	邱 黃 金 子	三芝區車埕 68- 1 號	26371998	千 手 觀 音	農曆 4 月 21 日	80 年
6	興華里	慈雲寺	道	盧義鑑	三芝區楓子林 47-1 號	26371765	觀世音 菩 薩	農曆 2 月 19 日	51 年
7	興華里	永平寺	佛	林妙貞	三芝區車埕 79 號	26372889	釋迦啤 尼 佛	農曆 4 月 8 日	83 年
8	圓山里	北星真武 寶 殿	道	黃詠梅	三芝區二坪頂 52-3 號	26363906	玄 天 上 帝	農曆 3 月 3 日	66 年
9	圓山里	珊瑚 貝殼廟	道	謝榮壽	三芝區二坪頂 69 號	26367002	道 濟 先 師	農曆 10 月 11 日	82 年 7 月 10 日
10	圓山里	蓮華寺	佛	楊碧玉	三芝區大水堀 32 號	26371468	釋迦啤 尼 佛	農曆 4 月 8 日	61 年 2 月
11	圓山里	福惠宮	道	張忠治	三芝區石曹子 坑 51 號	26371161	朱李池 三王爺	農曆 6 月 18 日	11 年
12	店子里	北 海 濟世宮	道	缺	三芝區店子 37- 3 號	26372307	天 上 聖 母	農曆 3 月 23 日	90 年

7-1 新北市三芝區神壇、寺廟、財團法人寺廟一覽表(1)(續完)

中華民國102年底

編號	里別	神壇、寺廟、財團法人寺廟名稱	教別	負責人姓名	地 址	電 話	奉 祀 主 神	祭 典 日 期	建 立 日 期
13	店子里	代天巡府三王府王爺	道	趙蕙心	三芝區龜子山26之1號	26371649	陳池姜三府王爺	農曆6月15日	85年11月
14	店子里	信天宮	道	蘇沼湫	三芝區菜公坑97-1號	26371011	玄天上帝	農曆3月3日	82年1月
15	店子里	普照山大同寺	佛	鄭清波	三芝區店子37號	26372118	觀世音菩薩	農曆2月19日	78年
16	錫板里	錫板智成堂	道	楊順復	三芝區錫板里17號	26362557	關聖君	農曆6月24日	3年
17	埔頭里	小基隆福成宮	道	葉藤吉	三芝區中山路一段38號	26362076	天聖母	農曆3月23日	1年
18	後厝里	北海天公廟	道	鄭重信	三芝區土地公坑61-5號	26363508	關聖君	農曆6月24日	85年6月
19	後厝里	三芝玉仙宮	道	林金財	三芝區番子崙12號之5	26368298	註生娘娘	農曆3月20日	78年8月21日
20	茂長里	台北太子宮無極聖殿	道	蘇銘賢	三芝區陳厝坑51號之1	26365377	王母娘娘	農曆9月9日	82年3月24日
21	福德里	北海聖雲宮	道	洪慶壽	三芝區埔尾1之2號	26362861	天聖母	農曆3月23日	68年2月
22	橫山里	屏山天元宮	道	王劉惠弟	三芝區大坑56-2號	26363837	彌勒佛	農曆9月28.-30日	70年8月8日
23	埔坪里	智成忠義宮	道	廖盛輝	三芝區智成街18號	26362218	關聖君	農曆6月24日	15年

資料來源：本所民政防災課

附註：(1)本表請以「宗教宗祠輔助管理系統」之資料填報。

7-2 新北市三芝區聚會所、財團法人教會一覽表(1)

中華民國102年底

編號	里別	聚會所、財團法人教會名稱	教別	負責人姓名	地址	電話	建立日期
1	埔頭里	三芝天主堂-	天主教	馬光世	三芝區長安街25號	26364924	51.11.27
2	埔頭里	臺灣基督長老教會三芝教會-	基督教	連宏恩	三芝區埔頭里埔頭169號	86351141	
3	埔頭里	小基隆偕叡廉紀念教會	基督教	蔡松煨	三芝區淡金路一段14號	29304802	55.10.20
-	-	-	-	-	-	-	-
-	-	-	-	-	-	-	-
-	-	-	-	-	-	-	-
-	-	-	-	-	-	-	-
-	-	-	-	-	-	-	-
-	-	-	-	-	-	-	-
-	-	-	-	-	-	-	-
-	-	-	-	-	-	-	-
-	-	-	-	-	-	-	-
-	-	-	-	-	-	-	-
-	-	-	-	-	-	-	-

資料來源：本所民政防災課

附註：(1)本表請以「宗教宗祠輔助管理系統」之資料填報。

7-3 新北市三芝區宗教團體興辦公益慈善及社會教化事業概況

中華民國102年底

單位：所

宗 教 別	醫 療		文 教 機 構								公 益 慈 善 事 業						
	醫 院 數	診 所 數	大 學 數	專 科 數	中 學 數	職 校 數	小 學 數	幼 兒 園 數	圖 書 閱 覽 室 數	其 他	養 老 院 數	殘 障 教 養 院 數	青 少 年 輔 導 院 數	福 利 基 金 會 數	學 生 宿 舍 處 數	技 藝 研 習 處 數	社 會 服 務 中 心 數
寺 廟	合計	-	-	-	-	-	-	-	-	-	-	-	-	-	-	-	-
	道教	-	-	-	-	-	-	-	-	-	-	-	-	-	-	-	-
	佛教	-	-	-	-	-	-	-	-	-	-	-	-	-	-	-	-
	理教	-	-	-	-	-	-	-	-	-	-	-	-	-	-	-	-
	軒轅教	-	-	-	-	-	-	-	-	-	-	-	-	-	-	-	-
	天帝教	-	-	-	-	-	-	-	-	-	-	-	-	-	-	-	-
	一貫教	-	-	-	-	-	-	-	-	-	-	-	-	-	-	-	-
	天德教	-	-	-	-	-	-	-	-	-	-	-	-	-	-	-	-
	儒教	-	-	-	-	-	-	-	-	-	-	-	-	-	-	-	-
	大易教	-	-	-	-	-	-	-	-	-	-	-	-	-	-	-	-
	亥子道	-	-	-	-	-	-	-	-	-	-	-	-	-	-	-	-
	彌勒大道	-	-	-	-	-	-	-	-	-	-	-	-	-	-	-	-
	中華聖教	-	-	-	-	-	-	-	-	-	-	-	-	-	-	-	-
	宇宙彌勒皇教	-	-	-	-	-	-	-	-	-	-	-	-	-	-	-	-
	先天救教	-	-	-	-	-	-	-	-	-	-	-	-	-	-	-	-
	黃中	-	-	-	-	-	-	-	-	-	-	-	-	-	-	-	-
其他	-	-	-	-	-	-	-	-	-	-	-	-	-	-	-	-	
教 堂	合計	-	-	-	-	-	-	2	-	-	-	-	-	-	-	-	-
	天主教	-	-	-	-	-	-	1	-	-	-	-	-	-	-	-	-
	基督教	-	-	-	-	-	-	1	-	-	-	-	-	-	-	-	-
	回教	-	-	-	-	-	-	-	-	-	-	-	-	-	-	-	-
	天理教	-	-	-	-	-	-	-	-	-	-	-	-	-	-	-	-
	巴哈伊教	-	-	-	-	-	-	-	-	-	-	-	-	-	-	-	-
	真光教	-	-	-	-	-	-	-	-	-	-	-	-	-	-	-	-
	山達基教會	-	-	-	-	-	-	-	-	-	-	-	-	-	-	-	-
其他	-	-	-	-	-	-	-	-	-	-	-	-	-	-	-	-	

資料來源：本所民政防災課

刊名：新北市三芝區103年區政統計年報
編印：新北市三芝區公所會計室
出版版：新北市三芝區公所
出版日期：中華民國103年05月

本刊同時登載於新北市三芝區公所網站
網址：<http://www.sanzhi.ntpc.gov.tw>

